

二町谷地区の事業用地

～日本の入口を三浦市が直接提供～



伊豆大島

富士山

神奈川県三浦市

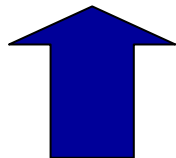
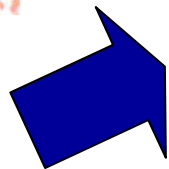
神奈川県三浦市



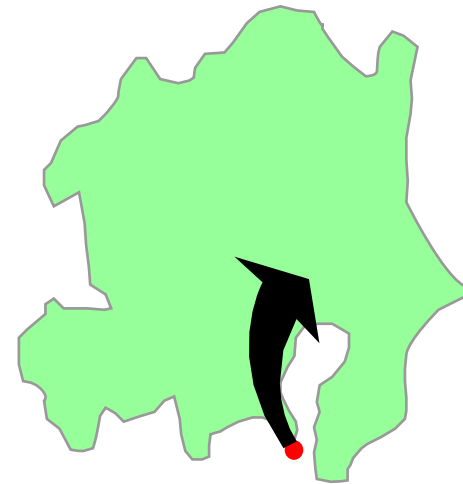
日本の入口



わが国の水路の要
太平洋の入口

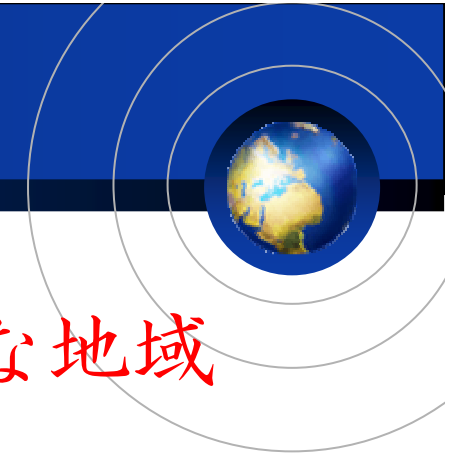


首都圏3000万人へ直結



市場至近

地域の特性



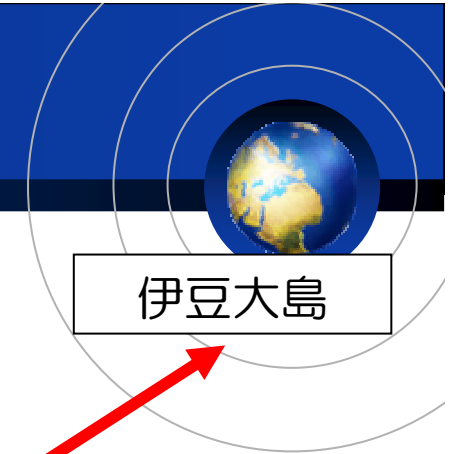
食＋健康＋観光＋文化が融合する稀な地域

特定第3種漁港＝最重要水産拠点

観光客＝年間約560万人

伝統文化＝ユネスコ無形文化遺産

事業用地の特徴



伊豆大島



三崎漁港

城ヶ島

約86,000m²

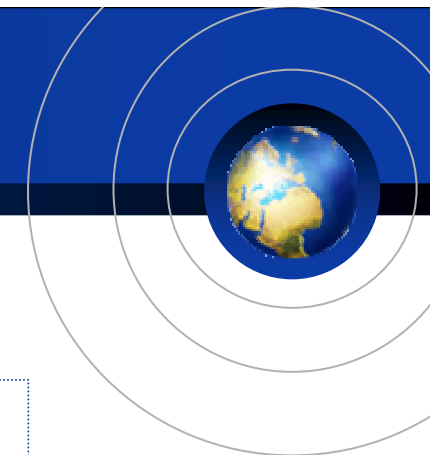
準工業地域 建ぺい率60% 容積率200%
(地区計画あり。)



富士山

投下資本額(1億円以上)等により、固定資産税・都市計画税を5年間課税免除する優遇制度が利用できます。(※優遇制度の詳細はお問合せください。)

想定される事業等

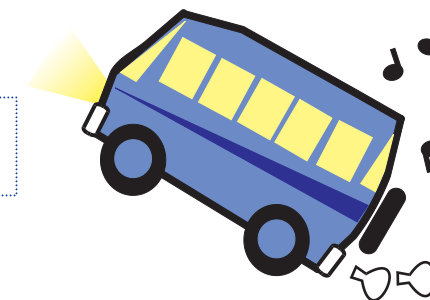


健康をキーワードとした事業

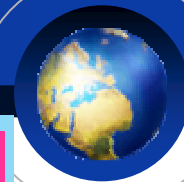
国内産水産物をキーワードとした事業

次世代水産業をキーワードとした事業

観光をキーワードとした事業



アクセスの更なる将来性



首都に直結する幹線道路整備計画





YESからのスタート！



親切・丁寧・真心

進出企業様が持続的に収益を確保することができるよう、あらゆる可能性を限界まで追求し最高のパートナーとなります。

食料・健康・観光をキーワードとしたビジネスは、今後の成長産業です。

あの三浦と今こそコラボの時です。

徹底したお客様主義の自治体支援体制

お問合せ先 三浦市役所経済振興部企業誘致課
電話 046-882-1111(内344・345)FAX046-882-5010
E-mail keizai0501@city.miura.kanagawa.jp