

E男女混合ダブルス(中学生以上)

1部・2部・3部

参加費 1人中学生1,000円  
高校生以上 1,500円

競技規則 日本バドミントン協

会の規則にしたがって行います。

申込み・問合せ 三浦市バドミ

トン協会 見原直孝 三浦市初声

町下宮田3389 2202(公

889 0570)

☆☆ 休日窓口を開設します

(市税等の納付及び納税相談)

市税等を平日に納付できない方  
や納税の相談をしたいのに平日時  
間が取れない方のために奇数月第  
4土曜日に休日窓口を開設しま  
す。

問合せ 収納課(公内線249)	取扱う 市税など	固定資産税、市・県民税 国民健康保険、軽自動車税
	場 所	三浦市役所 分館1階 収納課窓口
	時 間	午前8時30分から 午後5時まで
	開設日	平成17年 7月23日・9月24日・11月26日 平成18年 1月28日・3月25日

☆☆ 平成17年度「したつら塾」

対象 市内小学校4年生、中学校  
3年生(各教室とも定員になり次  
第締め切ります)

申込開始日 7月12日(火)(1人2

コースまでです)

申込み・問合せ 南下浦市民セン

ター 直接来館又は電話(公88

81111)

受付時間 火曜日、土曜日 8時

30分、17時(7月19日を除く)

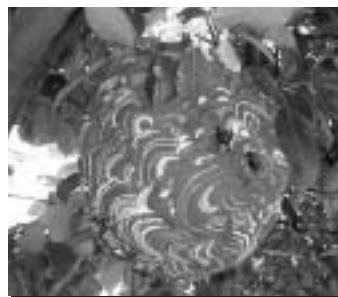
	教室名	開催日時	材料費	定員
1	ハングライダー (模型)づくり	7月29日(金) 10:00~14:00	510円	20人
2	パンづくり	8月4日(木) 10:00~15:00	500円	18人
3	まが玉づくり	8月10日(水) 10:00~15:00	300円	40人
4	万華鏡づくり	8月11日(木) 10:00~14:00	380円	30人
5	海藻アート	8月3日(水) 5日(金) 9:00~12:00	300円	20人

☆☆ スズメバチを駆除します

スズメバチに限定です。(アシ  
ナガバチは対象外です)

市内に土地、家屋などを所有す  
る個人です。

問合せ 市民課(公内線319)



☆☆ 粗大ごみ納付券等取扱店の廃止

富士屋小峰商店(菊名1247  
36)が販売を取りやめました  
ので、お知らせします。

問合せ 環境総務課(公内線29

6・297)

☆☆ 耐震診断補助金制度

地震に対する総合的な建物の安  
全性について診断します。

補助を受けられる人 補助対象建  
物の所有者であり、かつ居住して  
いる三浦市民

補助対象建物 自己所有かつ居  
住する専用住宅と店舗兼用住宅

2階建以下の木造住宅 昭和56年  
5月31日以前に建築された住宅

費用 31,500円

(うち2万円は市が補助します)

必要書類 建築確認通知書の写し

または建物平面図

申込み・問合せ 管財建設課(公

内線253・255)

し 掲示板

☆☆ 第15回合同展

南下浦市民センター・サークル  
「彩青クラブ」と初声市民センタ  
ー・サークル「アトリエ・PIE」  
2つのグループの油絵と水彩画の  
作品の発表です。

会期 7月22日(金)~7月24日(日)9  
時~17時(最終日は16時)

会場 南下浦市民センター2階

問合せ 彩青クラブ・代表 涌井

(公888 0070)アトリエ・

PIE・代表 坂本(公882

3890)

☆☆☆☆ 平成17年度「三浦市体操ダン  
スフェスティバル」参加者募集

日時 10月30日(日)9時~15時

会場 潮風アリーナ

対象 三浦市で活動する、リズム