

[] 調査結果の概要（地区別・年齢別等）

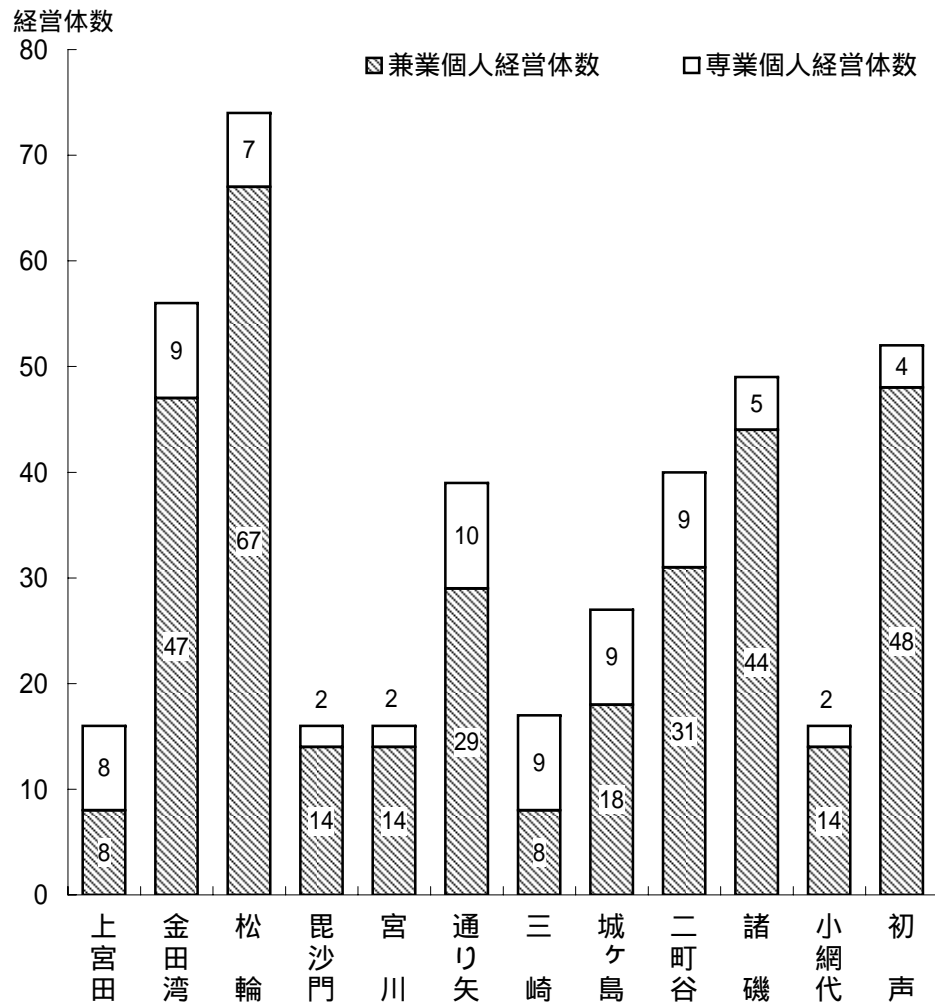
1 漁業地区別漁業経営体数



漁業地区別漁業経営体数

区分	漁業経営体数	構成比	区分	漁業経営体数	構成比
三浦市	448	100.0 %	三 崎 地 区	宮川	16 3.6 %
南下浦地区	上宮田	18 4.0		通り矢	42 9.4
	金田湾	59 13.2		三崎	32 7.1
	松輪	74 16.5		城ヶ島	28 6.3
	毘沙門	18 4.0		二町谷	42 9.4
	計	169 37.7		諸磯	50 11.2
	初声地区	53 11.8		小網代	16 3.6
				計	226 50.4

2 個人経営体の専兼業構造



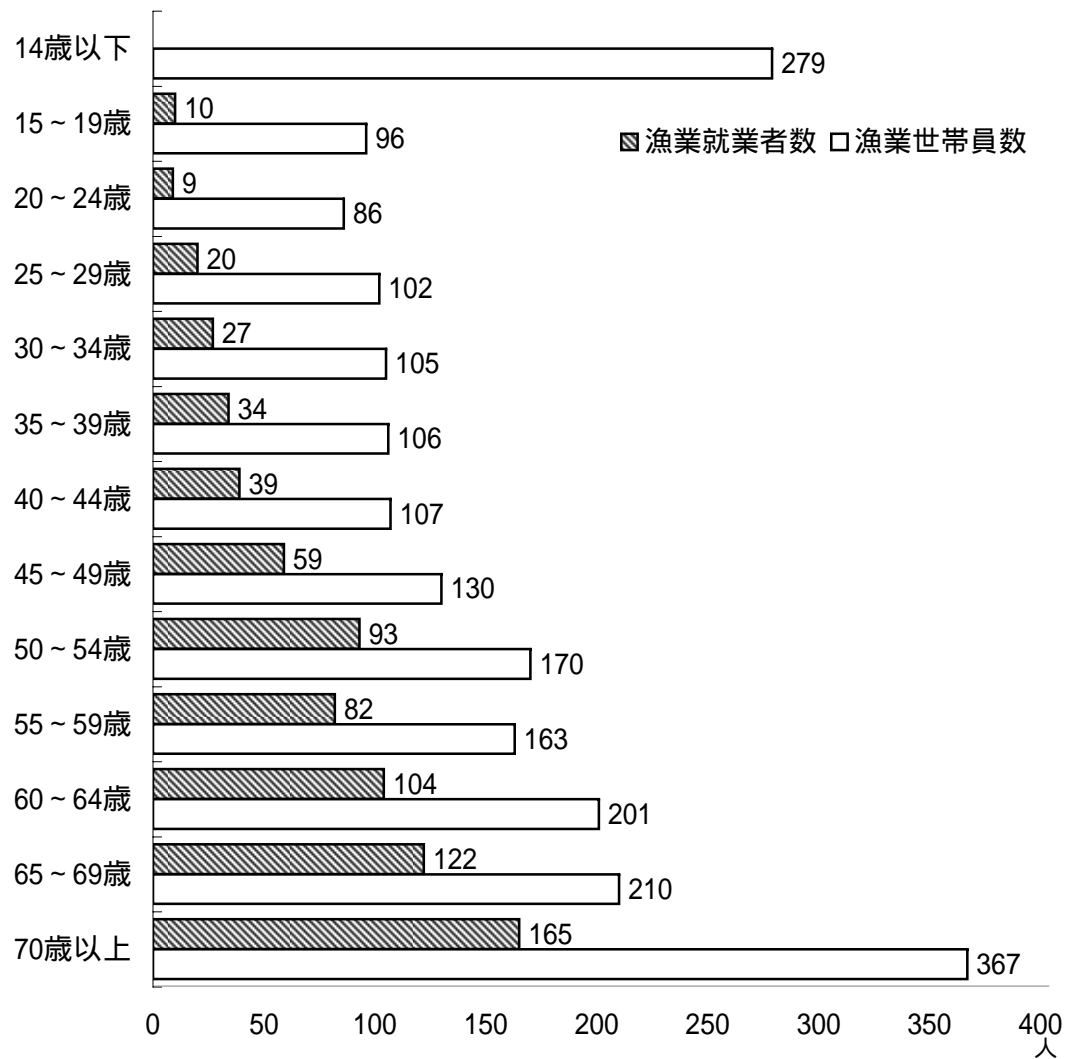
個人経営体の専兼業比率

三浦市	専業	18.2%
	兼業	81.8%
南下浦地区	専業	16.0%
	兼業	84.0%
三崎地区	専業	22.5%
	兼業	77.5%
初声地区	専業	7.7%
	兼業	92.3%

漁業地区別、専兼業別個人漁業経営体

区分	専業個人経営体数	兼業個人経営体数	計	
三浦市	76	342	418	
南下浦地区	上宮田	8	8	16
	金田湾	9	47	56
	松輪	7	67	74
	毘沙門	2	14	16
	計	26	136	162
三崎地区	宮川	2	14	16
	通り矢	10	29	39
	三崎	9	8	17
	城ヶ島	9	18	27
	二町谷	9	31	40
	諸磯	5	44	49
小網代地区	小網代	2	14	16
	計	46	158	204
初声地区	4	48	52	

3 漁業世帯員および漁業就業者の年齢構造



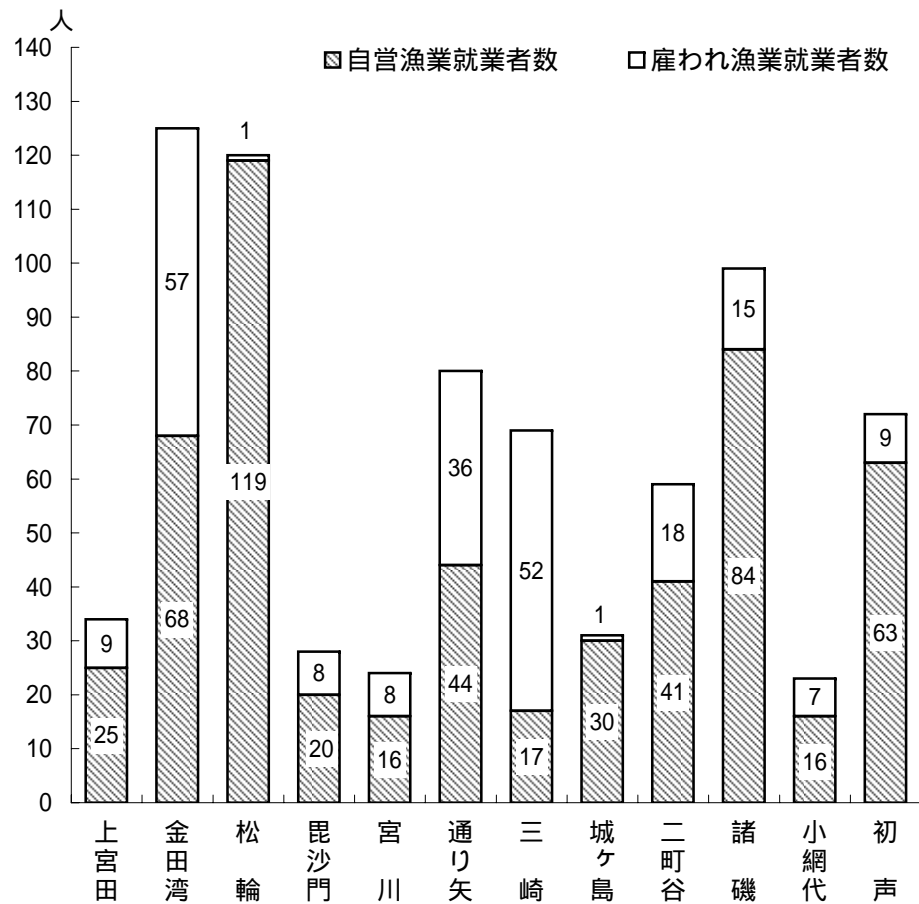
3地区別、年齢別漁業世帯員数

区分	三浦市	南下浦地区	三崎地区	初声地区
総数	2,122	852	1,025	245
14歳以下	279	124	131	24
15～19歳	96	43	37	16
20～24歳	86	35	40	11
25～29歳	102	47	41	14
30～34歳	105	43	53	9
35～39歳	106	61	36	9
40～44歳	107	48	50	9
45～49歳	130	52	58	20
50～54歳	170	56	88	26
55～59歳	163	48	95	20
60～64歳	201	68	114	19
65～69歳	210	91	105	14
70歳以上	367	136	177	54

3地区別、年齢別漁業就業者数

区分	三浦市	南下浦地区	三崎地区	初声地区
総数	764	307	385	72
15～19歳	10	9	1	-
20～24歳	9	7	2	-
25～29歳	20	15	5	-
30～34歳	27	14	10	3
35～39歳	34	21	11	2
40～44歳	39	19	19	1
45～49歳	59	22	29	8
50～54歳	93	28	53	12
55～59歳	82	23	47	12
60～64歳	104	31	62	11
65～69歳	122	54	61	7
70歳以上	165	64	85	16

4 漁業地区別、漁業就業者の自営・雇われ構造



漁業就業者の自営、雇われの比率(%)

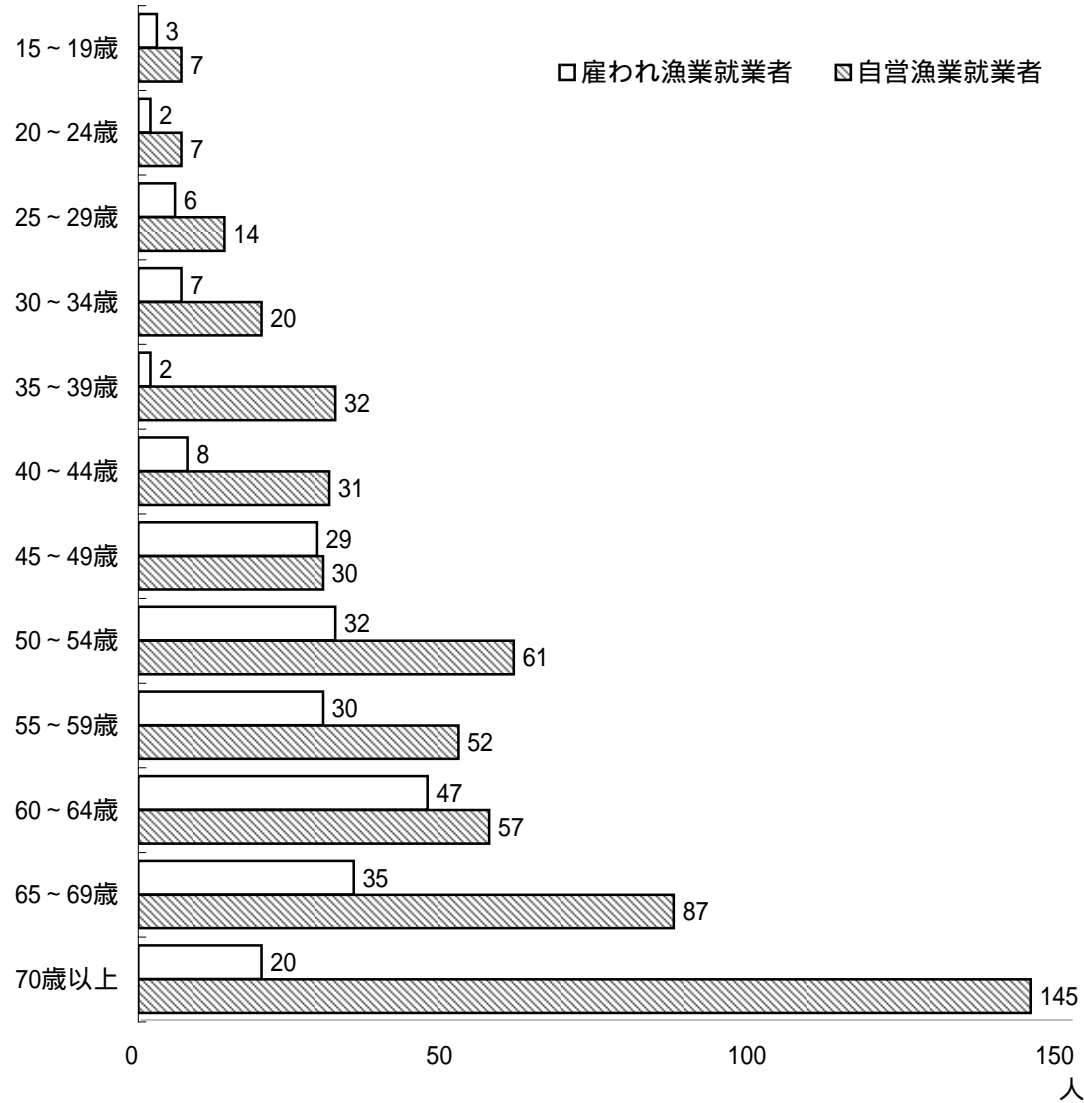
	三浦市	南下浦地区	三崎地区	初声地区
自営漁業就業者	71.1	75.6	64.4	87.5
雇われ漁業就業者	28.9	24.4	35.6	12.5

漁業地区別漁業就業者数

区分	自営漁業就業者数	雇われ漁業就業者数	計	沖合・遠洋漁業就業者数(雇われ)	
三浦市	543	221	764	101	
南下浦地区	上宮田	25	9	34	-
	金田湾	68	57	125	2
	松輪	119	1	120	-
	毘沙門	20	8	28	-
	計	232	75	307	2
三崎地区	宮川	16	8	24	7
	通り矢	44	36	80	31
	三崎	17	52	69	33
	城ヶ島	30	1	31	1
	二町谷	41	18	59	12
	諸磯	84	15	99	8
	小網代	16	7	23	3
計	248	137	385	95	
初声地区	63	9	72	4	

「自営」と「雇われ」の兼業者については、自営が主のものは「自営漁業就業者」に、雇われが主のものについては「雇われ漁業就業者」に含めた。

5 年齢別、自営、雇われ別、漁業就業者の年齢構造

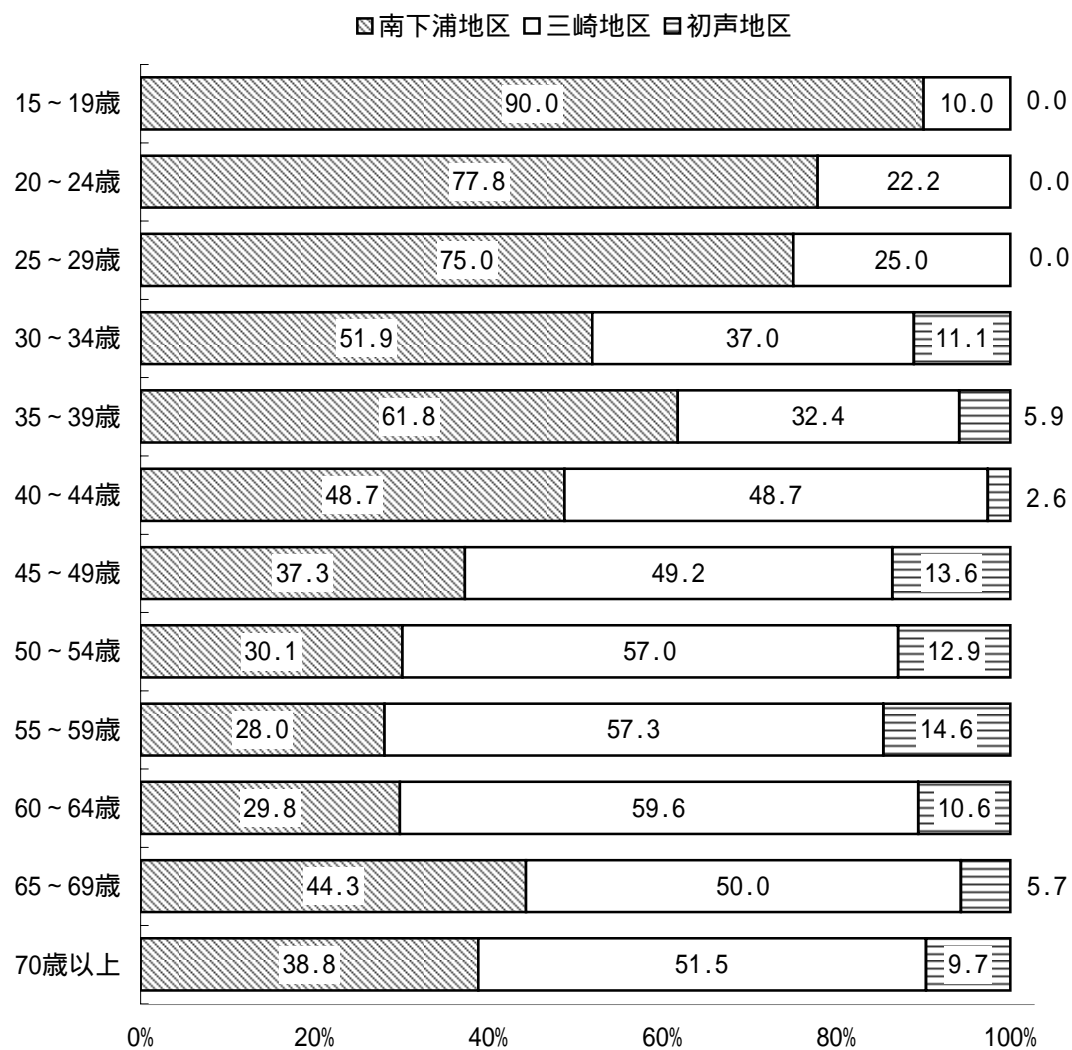


年齢別、自営、雇われ別、漁業就業者数

区分	自営 漁業就業者	雇われ 漁業就業者	計	構成比(%)
総 数	543	221	764	100.0
15～19歳	7	3	10	1.3
20～24歳	7	2	9	1.2
25～29歳	14	6	20	2.6
30～34歳	20	7	27	3.5
35～39歳	32	2	34	4.5
40～44歳	31	8	39	5.1
45～49歳	30	29	59	7.7
50～54歳	61	32	93	12.2
55～59歳	52	30	82	10.7
60～64歳	57	47	104	13.6
65～69歳	87	35	122	16.0
70歳以上	145	20	165	21.6

「自営」と「雇われ」の兼業者については、自営が主のものは「自営漁業就業者」に、雇われが主のものについては「雇われ漁業就業者」に含めた。

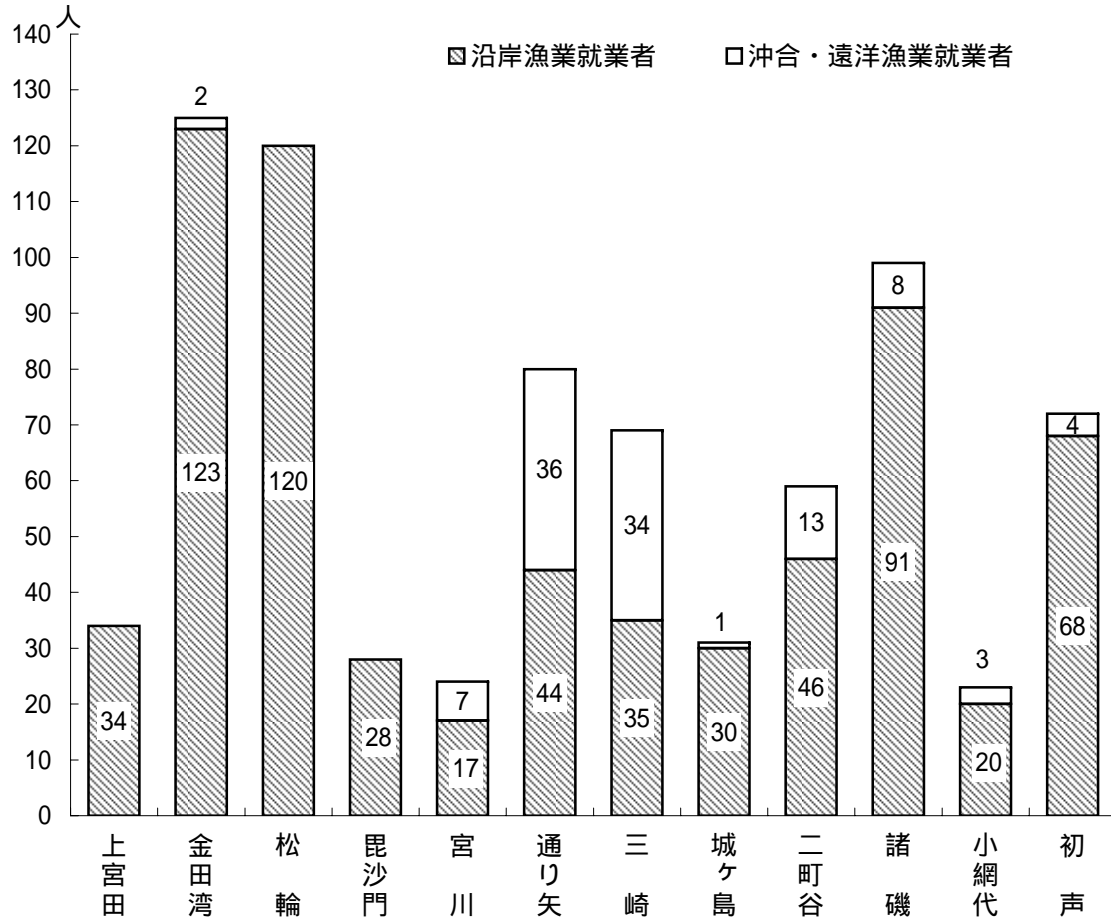
6 年齢別漁業就業者の3地区別構成比



3地区別年齢別漁業就業者数

区分	三浦市	南下浦地区	三崎地区	初声地区
総 数	764	307	385	72
15～19歳	10	9	1	-
20～24歳	9	7	2	-
25～29歳	20	15	5	-
30～34歳	27	14	10	3
35～39歳	34	21	11	2
40～44歳	39	19	19	1
45～49歳	59	22	29	8
50～54歳	93	28	53	12
55～59歳	82	23	47	12
60～64歳	104	31	62	11
65～69歳	122	54	61	7
70歳以上	165	64	85	16

7 漁業地区別、漁業就業者の沿岸、沖合・遠洋別構造



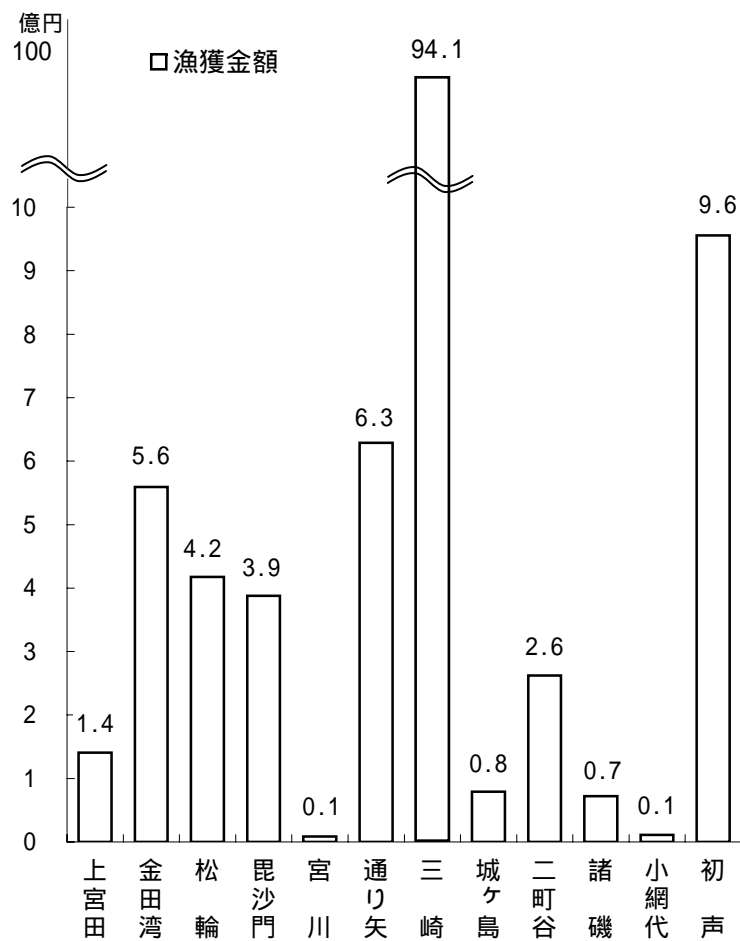
漁業就業者の沿岸、沖合・遠洋比率 (%)

	三浦市	南下浦地区	三崎地区	初声地区
沿岸漁業就業者数	85.9	99.3	73.5	94.4
沖合・遠洋漁業就業者数	14.1	0.7	26.5	5.6

漁業地区別、沿岸、沖合・遠洋別漁業就業者数

区分	沿岸漁業就業者	沖合・遠洋漁業就業者	計
三浦市	656	108	764
南下浦地区	上宮田	-	34
	金田湾	2	125
	松輪	-	120
	毘沙門	-	28
	計	305	2
三崎地区	宮川	7	24
	通り矢	36	80
	三崎	34	69
	城ヶ島	1	31
	二町谷	13	59
	諸磯	8	99
	小網代	3	23
計	283	102	385
初声地区	68	4	72

8 漁業地区別、漁獲金額構造



漁獲金額の比率 (%)

南下浦地区	三崎地区	初声地区
11.6	81.0	7.4

漁業地区別漁獲金額

(単位:万円)

区分	経営組織別漁獲金額				構成比 (%)	まぐろ、はえ縄漁獲金額
	漁獲金額	個人	会社	その他		
三浦市	1,292,994	312,104	943,521	37,369	100.0	874,001
南下浦地区	上宮田	14,081	-	-	1.1	-
	金田湾	55,906	40,006	-	4.3	-
	松輪	41,735	41,735	-	3.2	-
	毘沙門	38,791	-	-	3.0	-
	計	150,513	107,593	31,690	11.6	-
三崎地区	宮川	878	878	-	0.1	-
	通り矢	62,902	-	-	4.9	-
	三崎	940,657	73,084	867,573	72.8	-
	城ヶ島	7,910	-	-	0.6	-
	二町谷	26,231	-	-	2.0	-
	諸磯	7,228	-	-	0.6	-
	小網代	1,113	1,113	-	0.1	-
計	1,046,919	119,949	911,831	15,139	81.0	874,001
初声地区	95,562	-	-	-	7.4	-

三崎地区が漁業経営体226で三浦市全体の50.4%であるのに対し、漁獲金額が81.1%の高率を占めた。これは、三崎地区がまぐろはえ縄等の沖合・遠洋による漁獲高が大きいためである。