

平成 22 年度 予算 (案) の 概要



三 浦 市



平成22年度各会計予算総括表

(単位 千円)

会計区分		平成22年度	平成21年度	比較	伸率 (%)
一般会計		17,025,794	17,525,904	500,110	2.9
特別会計	国民健康保険事業	6,655,203	6,365,169	290,034	4.6
	老人保健医療事業	11,923	22,794	10,871	47.7
	後期高齢者医療事業	531,906	569,609	37,703	6.6
	介護保険事業	3,747,653	3,556,018	191,635	5.4
	市場事業	955,184	510,816	444,368	87.0
	公共下水道事業	1,182,783	1,095,298	87,485	8.0
	小計	13,084,652	12,119,704	964,948	8.0
企業会計	病院事業	2,688,325	3,055,122	366,797	12.0
	水道事業	2,234,601	2,449,491	214,890	8.8
	小計	4,922,926	5,504,613	581,687	10.6
合計		35,033,372	35,150,221	116,849	0.3

平成22年度予算編成の概要

1. 基本的な考え方

平成21年度のがわ国の経済は、失業率が高水準で推移し、物価動向に関してもデフレ状況にあります。平成22年度については、政府は景気が再び落ち込むことを回避し、着実に回復させるとともに、安定的な成長につなげることを目指していますが、景気の先行きには、なお、不安要素が多い状況にあります。

一方、本市の経済状況に関しては、依然回復している傾向はなく、景気が低迷しており、人口も徐々に減少している状況です。

このような状況の中で臨んだ平成22年度予算編成は、財政状況が従来以上に極めて厳しい状況であることから、平成21年11月13日付けで「三浦市緊急緊縮財政宣言(脱・イエローカード)」を公表した上で、経常的に係る経費の削減を初め、人件費の削減、事業の縮減、休止、廃止による見直しを行いました。

また、「明日の安心と成長のための緊急経済対策」といった国の方針を踏まえ、「地域活性化・きめ細かな臨時交付金」の活用や市内の景気対策としての予算の前倒しなど、平成21年度及び平成22年度予算で一体的として切れ目のない予算編成を行いました。

歳入においては、「地域主権改革」の第一歩として地方が自由に使える財源として国において増額確保された地方交付税の増加を見込む一方、財政運営の根幹である市税については、厳しい景気情勢から市民税、固定資産税、都市計画税の減少を見込み、たばこ税は減少傾向の中で税制改正による増加を考慮して微増を見込みました。また、財源不足を補うため、臨時財政対策債の増加を見込みました。

歳出においては、全体的に予算が縮減している中で、福祉関係については、着実に施策が実施できるような予算を確保しました。人件費については、地域手当の見直しを図るとともに、特別職給料の減額を行いました。民間活力導入の推進については、バイオマスセンターにおけるし尿及び浄化槽汚泥処理の民間委託化、スポーツ公園、総合体育館等の民間委託化を推進します。また、2箇年をかけて住民情報システムの更新を行い、事務の効率化を図ります。

以上のような予算編成の結果、一般会計の予算規模は2.9%の減少となりました。

さらに、市の長期的な財政健全化を図るため、市税、保険税をはじめ、各種未収金を整理、徴収する体制を強化し、歳入確保の目標を掲げて着実な取組みを行うとともに、国民健康保険税の見直し、土地開発公社の解散に取組みます。

なお、昨年に引き続き、「健全化判断比率・資金不足比率」の市民の皆様への公表や、市議会への報告を行うなど、予算、決算を中心に三浦市の財政情報の積極的な発信に努めてまいります。

2. 施策別主要事業の概要

凡 例
【新】…新規事業
【継】…継続事業

～三浦が一体となる文化づくり～

（仮称）市民交流拠点整備事業【継】54,093 千円 [一般会計]

担当：政策経営部 政策経営課

神奈川県に対し、三崎高校跡地の購入費用の分割払いを継続して行うとともに、平成 21 年度に行った事業化可能性調査の結果を踏まえ、早期に事業着手出来るよう、利活用に向けたシナリオを見直し、新たな利活用計画の策定を進めます。

スポーツ施設運営管理事業（公園）【新】21,841 千円 [一般会計]

担当：都市部 土木課

野球場、多目的グラウンド、テニスコートを備えた三浦スポーツ公園の平成 22 年 4 月からのオープンに合わせ、指定管理者制度を導入し、効率的な管理運営と利用者が楽しめるスポーツレクリエーション活動の場を提供します。



スポーツ施設運営管理事業（体育施設）【新】60,040 千円 [一般会計]

担当：教育部 スポーツ課

現在直営で行っている体育館、総合体育館、水泳プールの管理運営について、平成 22 年 4 月から指定管理者制度を導入し、民間活力の活用によりコストの縮減とサービスの向上を図ります。

また、平成 22 年 4 月にオープンする三浦スポーツ公園と合せて一体管理を行うことにより、スポーツ施設利用者の利便性向上と、三浦市のスポーツ振興に寄与します。

関東高等学校相撲大会補助事業【新】100 千円 [一般会計]

担当：教育部 スポーツ課

若宮相撲場で開催が予定されている関東高等学校相撲大会の開催経費の一部を補助し、関東地区 1 都 7 県から集まる高校生アスリートの真剣勝負をご覧いただき、古くから若宮神社で奉納されていた三浦相撲や「かながわ夢国体」における相撲競技会開催など、本市にゆかりの深い相撲競技の更なる普及に寄与します。

～一体感を育てる人材育成～

小学校地震防災対策事業【継】4,619 千円 [一般会計]

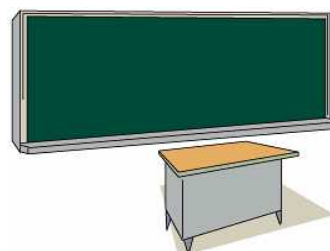
中学校地震防災対策事業【継】10,311 千円 [一般会計]

担当：教育部 総務課

小中学校の防災対策として、また地域住民の避難所対策として、校舎のガラス飛散防止フィルム張付工事を行います。

これにより、市内小中学校の校舎、体育館の地震防災対策事業は全て完了する予定です。

三崎小学校校舎
三崎中学校校舎
南下浦中学校校舎



～ 連携のネットワークづくり～

道路維持補修事業【継】16,669 千円 [一般会計]

担当：都市部 土木課

市民の皆様をはじめ、全ての方が安全で安心して通行できるよう、身近な道路の路面の打ち換え、排水施設の新設・改良及び路肩の保全工事等の整備を行います。

なお、この事業については、平成 22 年度当初予算とは別に地域活性化・きめ細かな臨時交付金を平成 21 年度補正予算で充当し、事業費 53,507 千円の予算を繰越して平成 22 年度に実施します。



～ 6 次経済の構築～

教育旅行誘致事業【継】829 千円 [一般会計]

担当：経済振興部 営業開発課

神奈川県・神奈川県観光協会と連携し、中部・関西方面の中学校を中心とした教育旅行誘致活動を実施します。誘致にあたっては、「みうらの素材」を活かした体験メニュー等の開発も推進します。

また、総務省・農林水産省・文部科学省の連携による「子ども農山漁村交流プロジェクト」の基本方針に合わせ、関東圏域小学校に三浦の自然メニューをセールスし、教育旅行の誘致に努めます。

～ 企業・起業家へのもてなし環境づくり～

持続可能な企業等誘致プロモーション事業【継】2,116 千円 [一般会計]

担当：経済振興部 企業誘致課

土地開発公社解散を視野に入れ、東洋大学との協働により策定するアクションプランやみうら政策研究所から提出される報告書の内容なども参考にしつつ、民間企業だけではなく、第 1 次産業が将来に向けて持続的に発展し、高度化する事業を二町谷地区を中心とした地域に誘致すべく、活動を継続します。

～ もてなしの心の P R ～

三浦国際市民マラソン事業【継】15,000 千円 [一般会計]

担当：経済振興部 営業開発課

三浦市が掲げる「もてなしの心をもつ都市」をテーマとして、全国から参加されるランナーや応援の方々を心から歓迎し、交流を深める場として、ハーフマラソンをメインとしたマラソン大会を実施します。

大会実施にあたっては、国内唯一の姉妹提携レースであるホノルルマラソンとの連携を強化し、「みうらの食」を中心としたサブイベント等を充実しながら、みうらファンの増加を目指します。



みうら夜市事業【継】3,000 千円 [一般会計]

担当：経済振興部 営業開発課

「かながわの名産 100 選」の中で 20 品目を占める三浦の特産品や、三崎下町に残る昭和の風情をコンテンツとして、第 2 回目となるみうら夜市を開催します。「地産地食」と「昭和浪漫」をコンセプトに、市民の皆様や㈱三浦海業公社と協働しながら、観光消費額の増加・滞在時間の延長・宿泊への誘導等、イベントを通じてみうらファンの獲得と地域活性化を目指します。

～もてなしの都市空間づくり～

下町・城ヶ島地区再生プロジェクト事業【継】1,564 千円 [一般会計]

担当：経済振興部 商工観光課

三浦市全体への来遊客の更なる増加や、「うらり」周辺から下町・城ヶ島地区への回遊客の増加により、地域の活性化を図るため、民間事業者からの提案を募集し、提案事業を支援します。



～もてなしのネットワークづくり～

広域幹線道路促進事業【継】396 千円 [一般会計]

担当：都市部 計画整備課

首都圏とのアクセス機能強化と産業・観光振興などに寄与する「三浦縦貫道路（期区間）」及び「都市計画道路西海岸線（未整備区間）」の早期整備を図るため、平成 21 年 11 月に決定した「三浦市内の主要幹線道路〔三浦縦貫道路等〕に係る『県への整備順位要望方針』」に基づき、県などに対し、要望や支援活動を行います。

～若者の就業の場を生み出す産業づくり～

空き店舗活用事業【継】2,000 千円 [一般会計]

担当：経済振興部 商工観光課

下町・城ヶ島地区再生プロジェクト事業による効果を更に高めるために、(株)三浦海業公社が行う空き店舗の活用事業を支援します。

農業後継者対策事業【新】162 千円 [一般会計]

担当：経済振興部 農産課

三浦市農業の将来を担う農業青年が希望をもって農業経営に取り組めるように、男女の出会いの演出をはじめとした農業後継者対策の活動を支援します。

金田漁港漁港漁場機能高度化統合補助事業【継】97,179 千円 [一般会計]

担当：経済振興部 水産課

金田漁港の港内及び船揚場においては、荒天時の静穏度が低いため、漁船が他の漁港への避難を余儀なくされています。荒天時における安全性の向上を図るため、防波堤の整備を行い安全な漁業活動の確保を推進していきます。



なお、平成 18 年度から始まったこの事業は、平成 22 年度に整備が完了する予定です。

協同組合共同施設整備促進事業【新】1,514 千円 [一般会計]

担当：経済振興部 商工観光課

協同組合に加入する中小企業者の負担軽減や共同施設利用による効率化を図るため、組合が行う共同利用施設等整備事業を支援します。

～子どもを産み育てたくなる環境づくり～

公園緑地整備事業【継】18,144 千円 [一般会計]

担当：都市部 土木課

市内 59 公園 1 緑地の清掃、樹木の剪定及び遊具の点検等を行い、利用される方々が安全で安心できる環境整備を行います。

なお、この事業については、平成 22 年度当初予算とは別に地域活性化・きめ細かな臨時交付金を平成 21 年度補正予算で充当し、事業費 4,095 千円の予算を繰越して平成 22 年度に実施します。



子ども手当給付事業【新】701,415 千円 [一般会計]

担当：保健福祉部 子育て支援課

次世代の社会を担う子どもの育ちを社会全体で応援する観点から、従来の児童手当に代り、中学校修了までの児童に対し、月額 13,000 円の子ども手当を支給します。

妊婦健康診査事業【継】13,932 千円 [一般会計]

担当：保健福祉部 子育て支援課

安心して子どもを産み育てることができる環境づくりを目指し、妊婦健康診査の公費助成金額を 1 人あたり 47,000 円から 49,000 円に増額し、妊婦の健康管理促進及び妊娠・出産時の経済的負担を軽減します。



小児医療費助成事業【継】77,738 千円 [一般会計]

担当：保健福祉部 保険年金課

次代を担う小児の健全な育成をはかるため、対象を小学校 1 年生までに拡大し、0 歳から小学校 1 年生までの入院・通院と、小学校 2 年生から中学校卒業までの入院（所得制限あり）の際の医療費の自己負担分（保険適用分）を助成します。

また、県が助成対象外とした一部負担金や所得制限以上については市が引き続き助成を行います。

ひとり親家庭等医療費助成事業【継】35,946 千円 [一般会計]

担当：保健福祉部 保険年金課

ひとり親家庭などの生活の安定と自立を支援するため、医療費の自己負担分（保険適用分）を助成します（所得制限あり）。

また、県が助成対象外とした一部負担金については市が引き続き助成を行います。

～安心で安全な生活環境づくり～

交通安全対策事業【継】8,453 千円 [一般会計]

担当：都市部 土木課

交通事故を未然に防止し、安全で快適な生活環境を整えるため、道路反射鏡、区画線及び防護柵等の整備を行います。

市場施設災害復旧事業【継】435,957 千円 [市場会計]

担当：経済振興部 市場管理事務所

平成 22 年 9 月の供用開始に向けて、平成 21 年 3 月の火災により焼損した超低温魚市場冷蔵庫の復旧を引き続き進めます。

重度心身障害者医療費支給事業【継】168,603 千円 [一般会計]

担当：保健福祉部 保険年金課

重度の障害の方の健康保持や増進をはかるため、一定以上の障害のある方の医療費の自己負担分（保険適用分）を助成します。

また、県が助成対象外とした一部負担金や 65 歳以上の新規対象者、所得制限以上については市が引き続き助成を行います。

地域包括支援センター運営事業【継】 42,156 千円 [介護会計]

担当：保健福祉部 高齢介護課

住み慣れた地域で、高齢者が安心して安全な生活を送るために、相談からサービスの調整に至るまでワンストップサービス機能を有する地域包括支援センターを 1ヶ所増設し 2ヶ所で運営します。

がん検診事業【継】 50,759 千円 [一般会計]

担当：保健福祉部 健康づくり課

各種がん検診を集団検診や個別検診で行い、がんの早期発見・早期治療を図ることにより、がんによる死亡率減少を目指します。

災害資機材整備事業【継】 26,924 千円 [一般会計]

担当：消防本部 警備課

救急業務は、救急医療体制の重要な役割を担っており、増加する救急需要に的確に対応し、救命率の向上、市民に対する安心・安全の推進を図るため、高規格救急自動車の適正な更新整備を行います。

なお、老朽化した高規格救急自動車は、インターネット公売を活用して処分します。



地域自殺対策事業【新】 1,011 千円 [一般会計]

担当：保健福祉部 福祉課

自殺による死亡率は、高い水準にあり、近年増加傾向であることから自殺者の減少を目指し、自殺防止の啓発活動を行います。

健康診査事業（一般）【継】 11,453 千円 [一般会計]

担当：保健福祉部 健康づくり課

後期高齢者医療保険にご加入の方を対象とした健康診査（なごみ健診）等を集団健診や個別健診で行い、生活習慣病等の疾病の早期発見・早期治療を図ることにより、市民の健康生活を支援します。



暮らしのアドバイザー事業、教育指導事業【継】 1,826 千円 [一般会計]

担当：市民協働部 協働推進課

平成 21 年 9 月の消費者庁の設置及び消費者安全法の施行を受け、消費者保護のための相談体制を強化します。

具体的には、消費生活相談員による相談開設日を週 1 回から週 2 回へ増加します。

人権擁護活動事業【新】 1,500 千円 [一般会計]

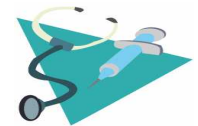
担当：市民協働部 市民課

横須賀・湘南人権啓発活動地域ネットワーク協議会主催の事業で、平成 22 年度は本市が当番市となり、人権尊重の普及・高揚を図るための啓発活動として、「(仮称)ヒューマンフェスタ イン みうら」の開催と「人権の花運動」を実施します。

病院事業会計補助金（基準外）【継】 192,468 千円 [一般会計]

担当：政策経営部 財政課

本市の救急医療体制の中心的な役割を担い、民間医療機関では担うことのできない高度・専門医療を提供する市内唯一の総合病院である三浦市立病院が経営の健全化を図るための支援を行います。



災害対策災害資機材整備事業【継】 3,915 千円 [一般会計]

担当：行政管理部 危機管理課

大規模災害に備え、非常用食糧、毛布の備蓄ほか、防災資機材の更新・整備を行い、災害対策の充実・強化を図ります。

～ 快適で安全性の高い生活基盤の整備 ～

都市計画推進事業【継】4,044 千円 [一般会計]

担当：都市部 計画整備課

平成 21 年 3 月に改定した三浦市都市計画マスタープランの実現化に向けた取組みのひとつとして、市内全域において、必要に応じて高度地区の指定や風致地区の見直しに係る都市計画の手続きを行います。



排水路水質浄化事業【継】1,867 千円 [一般会計]

担当：環境部 下水道課

地域住民の要望により家庭排水の悪臭対策として、有用微生物を用いた環境保全を行います。また、家庭でできる環境ボランティアとしての「米のとぎ汁活性液の作り方」の住民説明会や環境保全を目的とした市民協働活動「力だんご大作戦」の支援を行います。

老朽管更新事業【継】221,894 千円 [水道会計]

担当：水道部 給水課

安定した水道水を供給するため、老朽化した配水管の更新事業を実施します。平成 22 年度は、三浦市水道創設期の老朽管を含め、延長 1,525.5m を更新します。

公用車管理事業【新】229 千円 [一般会計]

担当：行政管理部 財産管理課

リース期間の満了を迎える公用車の代わりに、環境性能の優れたハイブリッド車 1 台をリースにより導入します。

土地開発公社経営健全化及び解散対策事業【継】2,001,979 千円 [一般会計]

担当：行政管理部 不動産活用課

土地開発公社に対する経営資金の無利子貸付を継続するとともに、平成 21 年度中に策定予定の解散プランに基づいて、土地開発公社の解散に取組みます。



し尿及び浄化槽汚泥処理事業【新】154,716 千円 [一般会計]

担当：環境部 環境課

稼働後 37 年が経過した衛生センターについては、各設備の老朽化が著しいため、補修等を行い、施設の運転管理に支障をきたさないよう取り組んできました。この衛生センターに代えて、し尿及び浄化槽汚泥の処理を民間委託し、新たな施設整備や維持管理費用の削減を行うとともに、バイオガス発電や堆肥化など、廃棄物の効率的な利活用を図ります。

～ 経営力のある市役所づくり ～

徴収事業【継】10,769 千円 [一般会計]

担当：行政管理部 税制課

市税の収納率の向上を目指すため、滞納処分を促進できる体制を整え、差押不動産等の公売を積極的に実施していきます。

なお、平成 22 年度は、平成 21 年度決算見込と比較して、現年課税分を 1.5 ポイント以上、滞納繰越分を 7.0 ポイント以上収納率を上げることを目指します。

普通財産活用処分事業【新】2,692 千円 [一般会計]

担当：行政管理部 不動産活用課

税外収入確保のため、未利用地等の貸付等による活用促進を図るとともに、処分を進めていきます。

～機動力のある市役所づくり～

住民情報システム更新事業【新】190,801 千円 [一般会計]

担当：市民協働部 統計情報課

現行システムは稼働開始から 20 数年が経過し、その間に行ったシステムの追加や修正等により運用負担の増加が生じています。

また、システムの老朽化に伴い法改正等の新制度への対応も困難になってきています。

これらを解消するため将来に向けて拡張性を持った新システムを導入し、システムの運用コスト及び法改正等の改修コストの削減を図ります。



～開かれた市役所づくり～

広報活動事業【継】7,077 千円 [一般会計]

担当：市民協働部 協働推進課

月 1 回発行している広報紙「三浦市民」の内容を充実させ、より分かりやすい情報提供に努めます。

平成 22 年度は、市政情報の新たな伝達手段として、三崎口駅及び三浦海岸駅の構内にパンフレット類を配架するラックを設置します。



平成22年度三浦市一般会計予算概要

1 歳入歳出予算の規模

歳入歳出予算額 170億2,579万4千円(対前年度比 2.9%減)

2 歳入歳出予算款別性質別対前年度比較

(1) 歳入

(単位 千円)

科 目	平成22年度	(%) 構成比	平成21年度	(%) 構成比	比 較	(%) 伸率
1 市 税	6,723,420	39.6	7,081,954	40.4	358,534	5.1
2 地 方 譲 与 税	138,900	0.8	146,300	0.8	7,400	5.1
3 利 子 割 交 付 金	15,700	0.1	44,600	0.3	28,900	64.8
4 配 当 割 交 付 金	3,200	0.0	32,200	0.2	29,000	90.1
5 株式等譲渡所得割交付金	2,600	0.0	3,200	0.0	600	18.8
6 地方消費税交付金	415,300	2.4	412,900	2.4	2,400	0.6
7 自動車取得税交付金	73,100	0.4	87,700	0.5	14,600	16.6
8 地方特例交付金	84,500	0.5	88,400	0.5	3,900	4.4
9 地方交付税	3,018,300	17.8	2,484,900	14.2	533,400	21.5
10 交通安全対策特別交付金	8,400	0.0	9,500	0.0	1,100	11.6
11 分担金及び負担金	106,267	0.6	104,292	0.6	1,975	1.9
12 使用料及び手数料	157,293	0.9	175,293	1.0	18,000	10.3
13 国 庫 支 出 金	1,652,325	9.7	1,671,165	9.5	18,840	1.1
14 県 支 出 金	932,651	5.5	990,050	5.6	57,399	5.8
15 財 産 収 入	31,820	0.2	26,362	0.2	5,458	20.7
16 寄 附 金	6,012	0.0	13,636	0.1	7,624	55.9
17 繰 入 金	89,323	0.5	312,179	1.8	222,856	71.4
18 繰 越 金	50,000	0.3	50,000	0.3	0	0.0
19 諸 収 入	2,176,583	12.8	2,205,773	12.6	29,190	1.3
20 市 債	1,340,100	7.9	1,585,500	9.0	245,400	15.5
計	17,025,794	100.0	17,525,904	100.0	500,110	2.9

(2) 歳出

(款別)

(単位 千円)

科 目	平成22年度	(%) 構成比	平成21年度	(%) 構成比	比 較	(%) 伸 率
1 議 会 費	199,468	1.2	209,981	1.2	10,513	5.0
2 総 務 費	4,006,032	23.5	4,175,915	23.8	169,883	4.1
3 民 生 費	4,832,768	28.3	4,016,173	22.9	816,595	20.3
4 衛 生 費	2,275,189	13.4	2,244,630	12.8	30,559	1.4
5 農 林 水 産 業 費	745,466	4.4	792,592	4.5	47,126	5.9
6 商 工 費	220,444	1.3	765,521	4.4	545,077	71.2
7 土 木 費	1,181,950	6.9	1,713,088	9.8	531,138	31.0
8 消 防 費	736,219	4.3	798,314	4.6	62,095	7.8
9 教 育 費	981,756	5.8	1,128,093	6.4	146,337	13.0
10 災 害 復 旧 費	7	0.0	7	0.0	0	0.0
11 公 債 費	1,796,495	10.6	1,631,590	9.3	164,905	10.1
12 予 備 費	50,000	0.3	50,000	0.3	0	0.0
計	17,025,794	100.0	17,525,904	100.0	500,110	2.9

(性質別)

(単位 千円)

科 目	平成22年度	(%) 構成比	平成21年度	(%) 構成比	比 較	(%) 伸 率
1 人 件 費	3,834,980	22.4	4,350,989	24.8	516,009	11.9
2 物 件 費	2,274,772	13.4	1,930,417	11.0	344,355	17.8
3 維 持 補 修 費	54,999	0.3	86,171	0.5	31,172	36.2
4 扶 助 費	2,887,638	16.9	2,136,386	12.2	751,252	35.2
5 補 助 費 等	880,171	5.2	811,814	4.6	68,357	8.4
6 普通建設事業費	579,921	3.4	1,796,516	10.3	1,216,595	67.7
7 災害復旧事業費	7	0.0	7	0.0	0	0.0
8 公 債 費	1,796,495	10.6	1,631,590	9.3	164,905	10.1
9 積 立 金	8,638	0.1	24,808	0.1	16,170	65.2
10 出 資 金	400	0.0	800	0.0	400	50.0
11 貸 付 金	2,072,914	12.2	2,084,320	11.9	11,406	0.5
12 繰 出 金	2,584,859	15.2	2,622,086	15.0	37,227	1.4
13 予 備 費	50,000	0.3	50,000	0.3	0	0.0
計	17,025,794	100.0	17,525,904	100.0	500,110	2.9

平成22年度三浦市国民健康保険事業特別会計予算概要

1 歳入歳出予算の規模

歳入歳出予算額 66億5,520万3千円(対前年度比 4.6%増)

2 歳入歳出予算款別対前年度比較

(1) 歳入

(単位 千円)

科 目	平成22年度	平成21年度	比 較	伸率 (%)
1 国民健康保険税	1,727,412	1,730,727	3,315	0.2
2 一部負担金	2	2	0	0.0
3 使用料及び手数料	63	63	0	0.0
4 国庫支出金	1,420,873	1,537,039	116,166	7.6
5 療養給付費等交付金	307,569	253,510	54,059	21.3
6 前期高齢者交付金	1,675,914	1,308,427	367,487	28.1
7 県支出金	250,366	286,231	35,865	12.5
8 共同事業交付金	772,279	725,223	47,056	6.5
9 財産収入	41	40	1	2.5
10 繰入金	488,973	511,720	22,747	4.4
11 繰越金	1	1	0	0.0
12 諸収入	11,710	12,186	476	3.9
計	6,655,203	6,365,169	290,034	4.6

(2) 歳出

(単位 千円)

科 目	平成22年度	平成21年度	比 較	伸率 (%)
1 総務費	94,852	101,589	6,737	6.6
2 保険給付費	4,617,880	4,307,006	310,874	7.2
3 後期高齢者支援金等	758,548	824,836	66,288	8.0
4 前期高齢者納付金等	1,399	2,737	1,338	48.9
5 老人保健拠出金	13,327	15,097	1,770	11.7
6 介護納付金	336,553	320,371	16,182	5.1
7 共同事業拠出金	772,284	725,233	47,051	6.5
8 保健事業費	47,097	57,331	10,234	17.9
9 基金積立金	41	40	1	2.5
10 公債費	3,736	1,361	2,375	174.5
11 諸支出金	4,486	4,568	82	1.8
12 予備費	5,000	5,000	0	0.0
計	6,655,203	6,365,169	290,034	4.6

3 平成22年度事業概要

(1) 加入状況 (年平均見込)

区分	医療分	対21年度伸率	支援分	対21年度伸率	介護分	対21年度伸率
世帯数	9,830世帯	1.4%	9,830世帯	1.4%	5,140世帯	1.9%
被保険者数	18,742人	0.8%	18,742人	0.8%	6,731人	4.0%
一般	17,795人	0.6%	17,795人	0.6%	5,804人	4.8%
退職	947人	4.6%	947人	4.6%	927人	1.4%

(2) 歳入 保険税

区分	医療分	支援分	介護分
賦課限度額	47万円	12万円	10万円
所得割額	4.69%	2.11%	1.15%
資産割額	5.00%	-	-
均等割額	22,800円	6,180円	6,480円
平等割額	22,200円	-	4,740円

・保険税率

・調定額

区分	医療分	対21年度伸率	支援分	対21年度伸率	介護分	対21年度伸率
1人当り	63,240円	2.9%	18,505円	3.8%	20,004円	0.4%
1世帯当り	120,574円	0.7%	35,281円	5.9%	26,196円	2.5%

・収納率

区分	医療分	支援分	介護分	
現年度	一般	93.0%	一般	93.0%
	退職	96.0%	退職	96.0%
滞納繰越	一般	26.0%	一般	26.0%
	退職	26.0%	退職	26.0%

国庫負担金 1,203,765千円 (対21年度伸率 4.0%)

前期高齢者交付金 1,675,914千円 (対21年度伸率 28.1%)

繰入金

・一般会計繰入金 488,972千円 (対21年度伸率 4.4%)

・基金繰入金 1千円 (21年度同額)

(3) 歳出

療養給付費

・一般分 3,752,319千円 (対21年度伸率 5.5%)

・退職者分 270,251千円 (対21年度伸率 12.8%)

・1人当たり医療費(費用額)

一般 286,576円 (対21年度伸率 5.7%)

退職者 387,234円 (対21年度伸率 11.0%)

全体 291,878円 (対21年度伸率 6.0%)

出産育児一時金 37,800千円 (42万円×90件)

葬祭費 6,250千円 (5万円×125件)

後期高齢者支援金等 758,548千円 (対21年度伸率 8.0%)

老人保健拠出金 13,327千円 (対21年度伸率 11.7%)

介護納付金 336,553千円 (対21年度伸率 5.1%)

保健事業費

・特定健康診査等事業費 28,297千円 (特定健診目標実施率 55%)

・保健事業費 18,800千円 (1日人間ドック受検者 500名)

平成22年度三浦市老人保健医療事業特別会計予算概要

1 歳入歳出予算の規模

歳入歳出予算額 1,192万3千円(対前年度比 47.7%減)

2 歳入歳出予算款別対前年度比較

(1) 歳入 (単位 千円)

科 目	平成22年度	平成21年度	比 較	伸率 (%)
1 支 払 基 金 交 付 金	975	6,511	5,536	85.0
2 国 庫 支 出 金	553	3,678	3,125	85.0
3 県 支 出 金	138	919	781	85.0
4 繰 入 金	10,218	11,679	1,461	12.5
5 繰 越 金	1	1	0	0.0
6 諸 収 入	38	6	32	533.3
計	11,923	22,794	10,871	47.7

(2) 歳出 (単位 千円)

科 目	平成22年度	平成21年度	比 較	伸率 (%)
1 総 務 費	9,608	10,241	633	6.2
2 医 療 諸 費	1,811	12,041	10,230	85.0
3 公 債 費	3	11	8	72.7
4 諸 支 出 金	1	1	0	0.0
5 予 備 費	500	500	0	0.0
計	11,923	22,794	10,871	47.7

3 平成22年度事業概要

(1) 老人医療費の負担割合

支払基金	国	県	市
300/600	200/600	50/600	50/600

(2) 繰入金

費 目	金 額
医 療 諸 費	141 千円
総 務 費	9,574 千円
公 債 費	3 千円
予 備 費	500 千円
計	10,218 千円

平成22年度三浦市後期高齢者医療事業特別会計予算概要

1 歳入歳出予算の規模

歳入歳出予算額 5億3,190万6千円(対前年度比 6.6%減)

2 歳入歳出予算款別対前年度比較

(1) 歳入

(単位 千円)

科 目	平成22年度	平成21年度	比 較	伸率(%)
1 後期高齢者医療保険料	421,329	459,428	38,099	8.3
2 使用料及び手数料	6	6	0	0.0
3 繰 入 金	102,236	108,532	6,296	5.8
4 繰 越 金	7,039	1	7,038	703,800.0
5 諸 収 入	1,296	1,642	346	21.1
計	531,906	569,609	37,703	6.6

(2) 歳出

(単位 千円)

科 目	平成22年度	平成21年度	比 較	伸率(%)
1 総 務 費	21,432	24,786	3,354	13.5
2 広域連合納付金	508,219	541,702	33,483	6.2
3 諸 支 出 金	1,255	1,621	366	22.6
4 予 備 費	1,000	1,500	500	33.3
計	531,906	569,609	37,703	6.6

3 平成22年度事業概要

(1) 被保険者数 6,570人

(2) 歳入

保険料

区 分	保険料率(年額)
賦課限度額	50万円
均等割額	39,260円
所得割額	7.42%

・収納率 98.76%

・1人当り保険料 63,670円

繰入金

・一般会計繰入金 102,236 千円

(3) 歳出

広域連合納付金

・保険料 421,329 千円

・保険基盤安定制度拠出金 79,816 千円

・延滞金 35 千円

・繰越金 7,039 千円

保険給付費に対する負担割合

保険料	基金繰入金		国	県	支払基金	一般会計	市債	計
	支払準備	臨時特例						
19.3%	1.3%	0.3%	22.0%	14.6%	30.0%	12.5%	0.0%	100.0%

繰入金 616,112 千円

・一般会計繰入金 556,554 千円

・介護保険給付費等支払準備
基金繰入金 45,563 千円

・介護従事者処遇改善臨時特例
基金繰入金 13,995 千円

(3)歳出

総務費 98,651 千円

・人件費(10人分) 68,965 千円

・一般管理費 3,294 千円

・賦課徴収費 3,948 千円

・介護認定審査会費等 22,444 千円

保険給付費 3,580,306 千円

・訪問通所給付費 884,367 千円

・短期入所給付費 173,969 千円

・施設入所給付費 992,284 千円

・地域密着型給付費 635,847 千円

・その他給付費 893,839 千円

平成22年度三浦市市場事業特別会計予算概要

1 歳入歳出予算の規模

歳入歳出予算額 9億5,518万4千円(対前年度比87.0%増)

2 歳入歳出予算款別対前年度比較

(1) 歳入 (単位 千円)

科目	平成22年度	平成21年度	比較	伸率(%)
1 使用料及び手数料	267,582	342,935	75,353	22.0
2 財産収入	24	10	14	140.0
3 繰入金	392,286	144,135	248,151	172.2
4 繰越金	1	1	0	0.0
5 諸収入	20,391	23,735	3,344	14.1
6 市債	274,900	0	274,900	皆増
計	955,184	510,816	444,368	87.0

(2) 歳出 (単位 千円)

科目	平成22年度	平成21年度	比較	伸率(%)
1 総務費	85,012	71,884	13,128	18.3
2 施設費	105,096	119,812	14,716	12.3
3 災害復旧費	435,957	1	435,956	43,595,600.0
4 公債費	327,119	317,119	10,000	3.2
5 予備費	2,000	2,000	0	0.0
計	955,184	510,816	444,368	87.0

3 市場等取扱高見込

(1) 数量 (単位 トン)

区分	平成22年度	平成21年度	比較	伸率(%)
生鮮品	3,137	3,413	276	8.1
冷凍品	16,522	21,992	5,470	24.9
直送品	10,394	10,487	93	0.9
計	30,053	35,892	5,839	16.3

(2) 金額 (単位 百万円)

区分	平成22年度	平成21年度	比較	伸率(%)
生鮮品	1,217	1,250	33	2.6
冷凍品	14,051	18,430	4,379	23.8
直送品	12,973	13,102	129	1.0
計	28,241	32,782	4,541	13.9

4 平成22年度事業概要

(1) 市場事業

- ・水揚入(出)港船対策事業 7,054千円
- ・市場施設管理事業 79,584千円

(2) 水産施設管理事業 12,329千円

(3) 市場関連施設管理事業 13,183千円

(4) 市場施設災害復旧事業 435,957千円

平成22年度三浦市公共下水道事業特別会計予算概要

1 歳入歳出予算の規模

歳入歳出予算額 11億8,278万3千円(対前年度比 8.0%増)

2 歳入歳出予算款別対前年度比較

(1) 歳入

(単位 千円)

科 目	平成22年度	平成21年度	比 較	伸率 (%)
1 分担金及び負担金	2,315	2,608	293	11.2
2 使用料及び手数料	241,105	233,277	7,828	3.4
3 国庫支出金	111,400	101,828	9,572	9.4
4 県支出金	7,259	5,323	1,936	36.4
5 繰入金	626,683	613,853	12,830	2.1
6 繰越金	1	1	0	0.0
7 諸収入	20	8	12	150.0
8 市債	194,000	138,400	55,600	40.2
計	1,182,783	1,095,298	87,485	8.0

(2) 歳出

(単位 千円)

科 目	平成22年度	平成21年度	比 較	伸率 (%)
1 公共下水道費	571,550	477,232	94,318	19.8
2 災害復旧費	1	1	0	0.0
3 公債費	608,232	615,065	6,833	1.1
4 予備費	3,000	3,000	0	0.0
計	1,182,783	1,095,298	87,485	8.0

3 業務の予定量

区 分	平成22年度	平成21年度	比 較	伸率 (%)
整備率	89.8%	89.4%	0.4%	0.4
水洗化率	82.6%	82.4%	0.2%	0.2
有収水量	1,456,221m ³	1,420,216m ³	36,005m ³	2.5

4 平成22年度事業概要

(1) 維持管理事業

- ・ 汚水管きよ管理事業 5,296 千円
- ・ 処理場管理事業 147,452 千円
- ・ ポンプ場管理事業 8,304 千円
- ・ 普及促進事業 21,586 千円

(2) 施設建設事業

- ・ 幹線、枝線整備 111,808 千円
- ・ 処理場整備 163,000 千円

平成22年度三浦市水道事業会計予算概要

1 予算の規模

予算額 22億3,460万1千円(対前年度比 8.8%減)

2 予算款別対前年度比較

(1) 収益的収支予算

(単位 千円)

科 目	平成22年度	平成21年度	比 較	伸率 (%)
水道事業収益	1,364,046	1,409,024	44,978	3.2
水道事業費用	1,579,479	1,393,867	185,612	13.3
差 引	215,433	15,157	230,590	-

(2) 資本的収支予算

(単位 千円)

科 目	平成22年度	平成21年度	比 較	伸率 (%)
資本的収入	314,372	610,207	295,835	48.5
資本的支出	655,122	1,055,624	400,502	37.9
差 引	340,750	445,417	104,667	-

3 業務の予定量

(水量単位 m³)

区 分	平成22年度	平成21年度	比 較	伸率 (%)
年間配水量	6,809,000	6,981,900	172,900	2.5
市内水源	365,000	620,500	255,500	41.2
市外水源	6,444,000	6,361,400	82,600	1.3
1日最大配水量	22,288	22,755	467	2.1
1日平均配水量	18,655	19,128	473	2.5
有収水量	5,964,684	6,111,072	146,388	2.4

4 平成22年度事業概要

- | | |
|-------------|------------|
| (1) 改良整備事業 | 87,373 千円 |
| ・連合線解消 | |
| ・その他改良 | |
| (2) 老朽管更新事業 | 221,894 千円 |
| (3) 災害対策事業 | 9,839 千円 |

5 一般会計繰入金の内訳

- | | |
|-----------------------|-----------|
| (1) 相模川水系建設事業一般会計出資金等 | 51,000 千円 |
| (2) 老朽管更新事業一般会計出資金 | 15,700 千円 |
| (3) 児童手当 | 164 千円 |
| (4) 子ども手当 | 2,102 千円 |

合 計	68,966 千円
-----	-----------

平成22年度 予算施策一覧

第4次三浦市総合計画の「大綱」「目標」「施策」に従った区分です。

I 一体感のある都市をめざして ～心を合わせる～

1 市民による自然の活用・付加価値化の促進	23
2 三浦が一体となる文化づくり	23
3 一体感を育てる人材育成	25
4 地域における支え合いの環境づくり	27
5 連携のネットワークづくり	28

II もてなしの心をもつ都市をめざして ～交流を育む～

1 6次経済の構築	28
2 企業・起業家へのもてなし環境づくり	29
3 もてなしの心のPR	29
4 もてなしの心をあらわす人材・団体の育成	29
5 もてなしの都市空間づくり	29
6 もてなしのネットワークづくり	30

III 住み心地のよい都市をめざして ～暮らしを支える～

1 若者の就業の場を生み出す産業づくり	30
2 特色のある住宅地の整備	33
3 子どもを産み育てたくなる環境づくり	33
4 生きがいをもって生涯を過ごせる環境づくり	35
5 安心で安全な生活環境づくり	36
6 快適で安全性の高い生活基盤の整備	44

IV 計画の推進に向けて

1 創造力のある市役所づくり	47
2 経営力のある市役所づくり	47
3 機動力のある市役所づくり	48
4 開かれた市役所づくり	50
5 広域連携する市役所づくり	51

平成22年度予算の主な施策の見方

① 大綱・目標・施策

第4次三浦市総合計画における「人・まち・自然の鼓動を感じる都市 みうら」の達成に向けてのまちづくりの目標です。

② 会計区分

一般	・・・	一般会計	市場	・・・	市場事業特別会計
国民	・・・	国民健康保険事業特別会計	下水	・・・	公共下水道事業特別会計
老人	・・・	老人保健医療事業特別会計	病院	・・・	病院事業会計
介護	・・・	介護保険事業特別会計	水道	・・・	水道事業会計
後期	・・・	後期高齢者医療事業特別会計			

③ 経費区分

義務（義）・・・ 義務的経費
 義務的・非弾力的性格の強い経費で、経常的に支出を予定せざるを得ない人件費や、生活保護費をはじめ法令の規定によって支出が義務づけられている扶助費などを指します。

経常（経）・・・ その他経常的経費
 毎年経常的に支出されるもので義務的経費以外の物件費、施設の維持管理や補修費などを指します。

実施（実）・・・ 実施計画事業費
 第4次三浦市総合計画は基本構想、基本計画、実施計画の3層構造をなしており、実施計画とは、基本構想及び基本計画と連動した一体的な計画として、施策を具体的な事業として示すための計画です。

①

②③

大目 目録 編	中 事業 名	小 事業 名	大綱別 事業費	目標別 事業費	施策別 (次事業別) 事業費	中事業別 事業費	小事業別 事業費	会計 区分	経費 区分		課名	前年度 当初 予算額	増減率 (%)
									義務 業務	経常 業務			
1	一体感のある都市をめざして～心を合わせる		1,269,847									1,885,077	△ 31.9
	市民による自然の活用・付加価値化の促進			109								200	△ 45.5
	(1)自然を守り、楽しむ活動の促進				109							200	△ 45.5
	自然環境体感推進事業					109			経	農商課		200	△ 45.5
	環境体験学習推進事業											200	△ 45.5
2	三浦が一体となる文化づくり		247,924									480,613	△ 49.5
	(1)スポーツ・レクリエーション活動の促進				132,444							371,329	△ 64.3
	スポーツ施設整備・供用事業					87,371						320,355	△ 72.7
	三浦スポーツ公園整備事業						0	一般	-	-	土木課	241,730	増減
	三浦スポーツ公園維持管理事業						0	一般	-	-	土木課	3,413	増減
	三浦スポーツ公園運営準備事業						703	一般	-	-	土木課	8,692	△ 91.9
	学校体育施設開放事業						635	一般	経	スポーツ課	350	81.4	

【単位:千円】

大綱	目録	施策	中事業名	小 事 業 名	大綱別 事業費	目標別 事業費	施策別 (大事業別) 事業費	中事業別 事業費	小事業別 事業費	会計 区分	経費 区分			課名	前年度 当初 予算額	増減率 (%)
											義務	経常	実施			
I				一体感のある都市をめざして～心を合わせる	1,269,647										1,865,077	△ 31.9
	1			市民による自然の活用・付加価値化の促進		109									200	△ 45.5
				(1)自然を守り、楽しむ活動の促進			109								200	△ 45.5
				自然環境体感推進事業				109							200	△ 45.5
				農業体験学習推進事業					109	一般	経		農産課		200	△ 45.5
	2			三浦が一体となる文化づくり		247,924									490,613	△ 49.5
				(1)スポーツ・レクリエーション活動の促進			132,444								371,329	△ 64.3
				スポーツ施設整備・供用事業				87,371							320,355	△ 72.7
				三浦スポーツ公園整備事業					0	一般	-	-	土木課		241,730	皆減
				三浦スポーツ公園維持管理事業					0	一般	-	-	土木課		3,413	皆減
				三浦スポーツ公園運営準備事業					703	一般		実	土木課		8,692	△ 91.9
				学校体育施設開放事業					635	一般	経		スポーツ課		350	81.4
				三浦市営水泳プール運営管理事業					0	一般	-	-	スポーツ課		6,696	皆減
				三浦市体育館維持修繕事業					0	一般	-	-	スポーツ課		2,304	皆減
				三浦市体育館運営管理事業					0	一般	-	-	スポーツ課		1,017	皆減
				三浦市総合体育館維持修繕事業					0	一般	-	-	スポーツ課		1,790	皆減
				三浦市総合体育館運営管理事業					0	一般	-	-	スポーツ課		53,550	皆減
				施設運営事務事業					0	一般	-	-	スポーツ課		622	皆減
				スポーツ施設運営管理事業(公園) 【新規】					21,971	一般	義	経	土木課		0	皆増
				スポーツ施設運営管理事業(体育施設) 【新規】					63,929	一般	義	経	スポーツ課		0	皆増
				体育施設費職員人件費					133	一般	義		人事課		191	△ 30.4
				スポーツ・レクリエーション参加機会拡充事業				45,073							50,974	△ 11.6
				あるけあるけ大会事業					6	一般	経		スポーツ課		6	0.0
				かながわ駅伝競走大会選手派遣事業					132	一般	経		スポーツ課		127	3.9
				スポーツ振興審議会事業					144	一般	経		スポーツ課		144	0.0
				わんぱく相撲大会事業					60	一般	経		スポーツ課		60	0.0
				各種スポーツ教室事業					38	一般	経		スポーツ課		54	△ 29.6
				三浦半島県下駅伝競走大会選手派遣事業					77	一般	経		スポーツ課		77	0.0
				市民スポーツ大会事業					907	一般	経		スポーツ課		948	△ 4.3
				少年野球、少女ミニバレーボール大会事業					139	一般	経		スポーツ課		154	△ 9.7
				城ヶ島駅伝競走大会事業					8	一般	経		スポーツ課		8	0.0
				体育指導委員事業					1,171	一般	義	経	スポーツ課		1,168	0.3
				地域スポーツ振興事業					3,300	一般	経		スポーツ課		3,800	△ 13.2

【単位:千円】

大 目 網	目 標	施 策	中 事 業 名	小 事 業 名	大 綱 別 事 業 費	目 標 別 事 業 費	施 策 別 (大 事 業 別) 事 業 費	中 事 業 別 事 業 費	小 事 業 別 事 業 費	会 計 区 分	経 費 区 分			課 名	前 年 度 当 初 予 算 額	増 減 率 (%)
											義 務	経 常	実 施			
				保健体育総務一般管理事業					193	一般	経		スポーツ課	167	15.6	
				陸上競技選手権大会事業					61	一般	経		スポーツ課	61	0.0	
				保健体育総務費職員人件費					38,737	一般	義		人事課	44,200	△ 12.4	
				関東高等学校相撲大会補助事業					100	一般		実	スポーツ課	0	皆増	
				(2)三浦文化の伝承と創造			8,503							6,389	33.1	
				三浦文化伝承・活用事業				469						528	△ 11.2	
				文化財めぐり事業					10	一般	経		生涯学習課	10	0.0	
				指定文化財保存管理助成事業					430	一般	経		生涯学習課	441	△ 2.5	
				文化財展事業					29	一般	経		生涯学習課	77	△ 62.3	
				文化財保護事業				8,034						5,861	37.1	
				市史編さん事業					3,096	一般		実	協働推進課	239	1,195.4	
				市史事業					15	一般	経		協働推進課	21	△ 28.6	
				文化財調査委託事業					1,155	一般	経		生涯学習課	1,323	△ 12.7	
				文化財保護委員会事業					163	一般	経		生涯学習課	166	△ 1.8	
				埋蔵文化財緊急発掘調査事業					2,033	一般	経		生涯学習課	2,003	1.5	
				調査報告書作成事業					478	一般	経		生涯学習課	418	14.4	
				文化財施設維持管理事業					1,012	一般	経		生涯学習課	1,506	△ 32.8	
				文化財保護一般管理事業					82	一般	経		生涯学習課	185	△ 55.7	
				(3)市民文化の活動の基盤づくり			106,977							112,895	△ 5.2	
				文化活動拡充事業				774						1,373	△ 43.6	
				勤労者福利厚生事業					11	一般	経		商工観光課	85	△ 87.1	
				市民の一体感醸成事業(みうら市民まつり)					500	一般		実	協働推進課	1,000	△ 50.0	
				三浦市文化祭事業					214	一般	経		生涯学習課	238	△ 10.1	
				公民館フェスティバル事業					9	一般	経		南下浦市民C	10	△ 10.0	
				初声市民センターまつり事業					40	一般	経		初声市民C	40	0.0	
				文化施設整備・供用事業				102,951						107,650	△ 4.4	
				(仮称)市民交流拠点整備事業					54,093	一般	義	実	政策経営課	55,037	△ 1.7	
				勤労市民センター運営管理事業					7,903	一般	義	経	商工観光課	7,027	12.5	
				三浦市民ホール事業					18,990	一般	義	経	生涯学習課	21,088	△ 9.9	
				白秋記念館管理運営事業					1,923	一般	義	経	生涯学習課	1,909	0.7	
				南下浦市民センター維持管理事業					5,231	一般	経		南下浦市民C	5,689	△ 8.1	
				初声市民センター維持管理事業					6,325	一般	経		初声市民C	7,006	△ 9.7	
				青少年会館維持管理事業					8,486	一般	義	経	青少年教育課	9,894	△ 14.2	

【単位:千円】

大 目 網	施 策 名	中 事 業 名	小 事 業 名	大 綱 別 事 業 費	目 標 別 事 業 費	施 策 別 (大 事 業 別) 事 業 費	中 事 業 別 事 業 費	小 事 業 別 事 業 費	会 計 区 分	経 費 区 分			課 名	前 年 度 当 初 予 算 額	増 減 率 (%)
										義 務	経 常	実 施			
			友好都市交流事業				3,252							3,872	△ 16.0
			国際交流推進事業				40	一般	経			政策経営課	152	△ 73.7	
			姉妹都市国際交流受入れ事業				0	一般	-	-	-	政策経営課	689	皆減	
			姉妹都市交流事業				720	一般			実	青少年教育課	717	0.4	
			青少年姉妹都市国際交流事業				2,492	一般			実	青少年教育課	2,314	7.7	
3			一体感を育てる人材育成		581,336								697,959	△ 16.7	
			(1)みうらっ子を育む教育力の向上			143,010							150,261	△ 4.8	
			教育力向上事業				143,010						150,261	△ 4.8	
			教育委員会運営事業				4,632	一般	義	経		総務課	4,975	△ 6.9	
			教育委員会事務局一般管理事業				654	一般	義	経		総務課	934	△ 30.0	
			事務局費職員人件費				133,023	一般	義			人事課	138,622	△ 4.0	
			教育研究所事業				2,184	一般		経		学校教育課	2,933	△ 25.5	
			教育指導事業				1,749	一般		経		学校教育課	1,954	△ 10.5	
			教職員福利厚生事業				675	一般		経		学校教育課	750	△ 10.0	
			教育指導一般管理事業				93	一般		経		学校教育課	93	0.0	
			(2)学ぶことが楽しい学校づくり			279,387							341,292	△ 18.1	
			児童・生徒健康管理事業				22,124						22,204	△ 0.4	
			就学時健康診断事業				521	一般		経		学校教育課	605	△ 13.9	
			小学校疾病予防検査事業				13,711	一般	義	経		学校教育課	13,718	△ 0.1	
			中学校疾病予防検査事業				7,892	一般	義	経		学校教育課	7,881	0.1	
			学校環境拡充事業				218,842						277,586	△ 21.2	
			国際理解教育の推進事業				8,756	一般			実	学校教育課	8,172	7.1	
			相談指導教室事業				1,514	一般		経		学校教育課	1,427	6.1	
			小学校特色ある学校づくり事業				467	一般		経		総務課	511	△ 8.6	
			中学校特色ある学校づくり事業				147	一般		経		総務課	168	△ 12.5	
			学校給食事業				161,911	一般	義	経		給食調理場	165,460	△ 2.1	
			学校給食共同調理場維持補修事業				0	一般	-	-	-	給食調理場	50,841	皆減	
			給食管理一般管理事業				21,123	一般		経		給食調理場	23,399	△ 9.7	
			給食管理費職員人件費				24,924	一般	義			人事課	27,608	△ 9.7	
			学習環境整備事業				24,964						28,654	△ 12.9	
			小学校教材教具整備事業				13,775	一般	義	経		学校教育課	11,936	15.4	
			小学校情報化整備事業				0	一般	-	-	-	学校教育課	1,150	皆減	
			中学校教材教具整備事業				11,189	一般	義	経		学校教育課	15,568	△ 28.1	

【単位:千円】

大 網	目 標	施 策	中 事 業 名	小 事 業 名	大 綱 別 事 業 費	目 標 別 事 業 費	施 策 別 (大 事 業 別) 事 業 費	中 事 業 別 事 業 費	小 事 業 別 事 業 費	会 計 区 分	経 費 区 分			課 名	前 年 度 当 初 予 算 額	増 減 率 (%)
											義 務	経 常	実 施			
				障害児教育拡充事業				13,457							12,848	4.7
				障害児教育事業					11,283	一般	経		学校教育課	11,283	0.0	
				小学校特別支援学級充実事業					582	一般	経		総務課	273	113.2	
				小学校心身障害児教育充実事業					557	一般	義		学校教育課	634	△ 12.1	
				中学校心身障害児教育充実事業					831	一般	義		学校教育課	658	26.3	
				中学校特別支援学級充実事業					204	一般	経		総務課	0	皆増	
				(3)義務教育環境の充実			150,720								197,807	△ 23.8
				学校施設整備・安全安心事業				150,720							197,807	△ 23.8
				教育振興小学校管理運営事業					24,234	一般	義	経	総務課	26,514	△ 8.6	
				小学校義務教育施設維持管理事業					36,856	一般	義	経	総務課	41,300	△ 10.8	
				小学校校務員業務委託事業					15,151	一般	義	経	総務課	15,053	0.7	
				小学校施設整備事業					0	一般	-	-	総務課	13,652	皆減	
				小学校地震防災対策事業					4,619	一般		実	総務課	23,821	△ 80.6	
				小学校学校災害傷害保険事業					2,542	一般	経		学校教育課	2,612	△ 2.7	
				教育振興中学校管理運営事業					20,323	一般	義	経	総務課	22,647	△ 10.3	
				中学校義務教育施設維持管理事業					27,606	一般	義	経	総務課	31,473	△ 12.3	
				中学校校務員業務委託事業					7,586	一般	義	経	総務課	7,527	0.8	
				中学校施設整備事業					0	一般	-	-	総務課	9,450	皆減	
				中学校地震防災対策事業					10,311	一般		実	総務課	2,155	378.5	
				中学校学校災害傷害保険事業					1,492	一般	経		学校教育課	1,603	△ 6.9	
				(4)みうらっ子を地域で育む風土づくり			8,219								8,599	△ 4.4
				青少年健全育成イベント事業				713							479	48.9
				みうらっ子議会事業					2	一般	経		協働推進課	2	0.0	
				成人の日のつどい事業					83	一般	経		青少年教育課	83	0.0	
				子どもの船事業					100	一般	経		青少年教育課	100	0.0	
				青少年教育一般管理事業					528	一般	経		青少年教育課	294	79.6	
				青少年健全育成支援事業				1,788							2,026	△ 11.7
				社会教育団体助成事業(PTA)					110	一般	経		生涯学習課	130	△ 15.4	
				青少年問題協議会事業					119	一般	経		青少年教育課	223	△ 46.6	
				青少年指導員活動事業					1,559	一般	義	経	青少年教育課	1,673	△ 6.8	
				児童・生徒安全環境整備事業				235							232	1.3
				地域ぐるみの学校安全安心体制整備推進事業					235	一般		実	学校教育課	232	1.3	
				青少年地域活動支援事業				1,390							1,542	△ 9.9

【単位:千円】

大 綱	目 標	施 策	中 事 業 名	小 事 業 名	大 綱 別 事 業 費	目 標 別 事 業 費	施 策 別 (大 事 業 別) 事 業 費	中 事 業 別 事 業 費	小 事 業 別 事 業 費	会 計 区 分	経 費 区 分			課 名	前 年 度 当 初 予 算 額	増 減 率 (%)
											義 務	経 常	実 施			
				ボランティア育成事業					98	一般	経		青少年教育課	113	△ 13.3	
				地区健全育成組織補助事業					171	一般	経		青少年教育課	243	△ 29.6	
				子ども会活動促進事業					1,121	一般	経		青少年教育課	1,186	△ 5.5	
				奨学支援事業				4,093						4,320	△ 5.3	
				奨学貸付金事業					4,080	一般		実	総務課	4,320	△ 5.6	
				寺本育英会補助事業					13	一般		実	総務課	0	皆増	
				4 地域における支え合いの環境づくり		200,867								213,781	△ 6.0	
				(1)地域コミュニティが元気なまちづくり			3,892							10,268	△ 62.1	
				自治会活動支援事業				1,800						1,829	△ 1.6	
				区長会等活動事業					1,800	一般	経		協働推進課	1,829	△ 1.6	
				地域活動施設整備拡充事業				1,859						8,151	△ 77.2	
				掲示板設置補助事業					0	一般	-	-	協働推進課	2,500	皆減	
				地域集会施設事業					572	一般	経		協働推進課	707	△ 19.1	
				地域集会施設修繕事業					0	一般	-	-	協働推進課	3,632	皆減	
				松輪農村婦人の家管理事業					609	一般	経		農産課	609	0.0	
				三浦市漁村センター管理運営事業					678	一般	経		水産課	703	△ 3.6	
				地域活動奨励事業				233						288	△ 19.1	
				表彰者選考委員会事業					24	一般	経		協働推進課	24	0.0	
				新年祝賀式事業					209	一般	経		協働推進課	264	△ 20.8	
				(2)地域活動・市民活動が豊かなまちづくり			179,219							178,696	0.3	
				支え合い活動支援事業				179,219						178,696	0.3	
				ボランティア活動支援事業					97	一般		実	協働推進課	4	2,325.0	
				社会福祉協議会補助事業					43,007	一般	経		福祉課	42,282	1.7	
				地域福祉計画推進事業					56	一般		実	福祉課	216	△ 74.1	
				民生委員・児童委員協議会事業					843	一般	経		福祉課	1,023	△ 17.6	
				社会福祉団体助成事業					59	一般	経		福祉課	59	0.0	
				民生委員推薦会事業					68	一般	経		福祉課	84	△ 19.0	
				社会調査員事業					8,640	一般	義		福祉課	8,640	0.0	
				社会福祉総務一般管理事業					810	一般	経		福祉課	763	6.2	
				社会福祉総務費職員人件費					125,621	一般	義		人事課	125,605	0.0	
				社会教育団体助成事業(地婦連)					18	一般	経		生涯学習課	20	△ 10.0	
				(3)支え合い活動の拠点形成			17,756							24,817	△ 28.5	
				支え合い活動施設提供事業					17,756					24,817	△ 28.5	

【単位:千円】

大 網	目 標	施 策	中 事 業 名	小 事 業 名	大 網 別 事 業 費	目 標 別 事 業 費	施 策 別 (大 事 業 別) 事 業 費	中 事 業 別 事 業 費	小 事 業 別 事 業 費	会 計 区 分	経 費 区 分			課 名	前 年 度 当 初 予 算 額	増 減 率 (%)
											義 務	経 常	実 施			
				地域福祉センター運営事業					6,902	一般	義	経	福祉課	12,573	△ 45.1	
				ボランティアセンター運営補助事業					712	一般	経		福祉課	791	△ 10.0	
				福祉会館運営事業					2,040	一般	義	経	福祉課	2,040	0.0	
				福祉会館費職員人件費					8,102	一般	義		人事課	9,413	△ 13.9	
				5 連携のネットワークづくり			239,411							462,524	△ 48.2	
				(1)地域をつなぐ交通網の確保			236,109							459,194	△ 48.6	
				道路情報基盤整備提供事業				176,109						192,527	△ 8.5	
				道路管理事業					4,940	一般	経		土木課	4,993	△ 1.1	
				道路区域線記入台帳整備事業					1,155	一般	経		土木課	861	34.1	
				道路台帳補正事業					2,163	一般	経		土木課	3,654	△ 40.8	
				土木用地事務事業					4,360	一般	義	経	土木課	5,474	△ 20.4	
				道路橋りょう総務費職員人件費					161,961	一般	義		人事課	177,545	△ 8.8	
				私道整備費助成金交付事業 【新規】					1,530	一般	経		土木課	0	皆増	
				地域連携交通網整備事業				60,000						266,667	△ 77.5	
				道路維持補修事業					17,501	一般	義	経	土木課	48,481	△ 63.9	
				三戸北川道路整備事業					0	一般	-	-	土木課	26,210	皆減	
				地域幹線道路整備事業					0	一般	-	-	土木課	53,025	皆減	
				生活道路整備事業					2,489	一般		実	土木課	138,915	△ 98.2	
				市道18号線整備事業					40,010	一般		実	土木課	36	111,038.9	
				(2)情報ネットワークの充実			3,302							3,330	△ 0.8	
				情報通信ネットワーク拡充事業				3,302						3,330	△ 0.8	
				ホームページによる情報発信事業					3,302	一般	義	経	統計情報課	3,330	△ 0.8	
				II もてなしの心をもつ都市をめざして～交流を育む	102,988									106,329	△ 3.1	
				1 6次経済の構築		7,439								2,768	168.8	
				(1)三浦スタイルの推進			7,439							2,768	168.8	
				三浦スタイル推進事業				7,439						2,768	168.8	
				農業振興事業					1,500	一般		実	農産課	0	皆増	
				魚食普及推進事業					546	一般	経		水産課	700	△ 22.0	
				三浦ブランド商品販売促進支援事業					270	一般		実	商工観光課	300	△ 10.0	
				教育旅行誘致事業					829	一般		実	営業開発課	596	39.1	
				ようこそ みうら！インバウンド推進事業					668	一般		実	営業開発課	0	皆増	
				誘客営業事業					1,915	一般		実	営業開発課	0	皆増	
				フィルムコミッション推進事業					1,040	一般		実	営業開発課	15	6,833.3	

【単位:千円】

大綱	目録	施策	中事業名	小 事 業 名	大綱別 事業費	目標別 事業費	施策別 (大事業別) 事業費	中事業別 事業費	小事業別 事業費	会計 区分	経費 区分			課名	前年度 当初 予算額	増減率 (%)
											義 務	経 常	実 施			
				三浦市東京支店事業					231	一般			実	営業開発課	287	△ 19.5
				みうらスタイル発信事業					0	一般	-	-	-	営業開発課	494	皆減
				食育推進計画策定事業					96	一般			実	もてなし総務室	27	255.6
				営業開発一般管理事業					344	一般	義	経		営業開発課	349	△ 1.4
				2 企業・起業家へのもてなし環境づくり		25,401									41,933	△ 39.4
				(1)企業が立地・定着・発展するまちづくり			25,401								41,933	△ 39.4
				企業立地・定着促進事業				25,401							41,933	△ 39.4
				中小企業融資事業					20,841	一般			実	商工観光課	32,007	△ 34.9
				中小企業信用保証料補助事業					2,444	一般			実	商工観光課	3,002	△ 18.6
				持続可能な企業等誘致プロモーション事業					2,116	一般			実	企業誘致課	6,924	△ 69.4
				3 もてなしの心のPR		23,335									15,063	54.9
				(1)みうらシティ・セールスの拡充			23,335								15,063	54.9
				みうらシティセールス拡充事業				23,335							15,063	54.9
				地域観光振興・情報発信事業					4,234	一般			実	商工観光課	0	皆増
				海業関連イベント事業					51	一般		経		商工観光課	63	△ 19.0
				地場産品消費拡大対策事業					1,050	一般			実	営業開発課	0	皆増
				みうら夜市事業					3,000	一般			実	営業開発課	0	皆増
				三浦国際市民マラソン事業					15,000	一般			実	営業開発課	15,000	0.0
				4 もてなしの心人材・団体育成		7,290									8,100	△ 10.0
				(1)市民によるもてなし活動の促進			7,290								8,100	△ 10.0
				もてなしの担い手体制充実事業				7,290							8,100	△ 10.0
				観光団体育成事業					7,020	一般		経		商工観光課	7,800	△ 10.0
				観光ボランティア支援事業					270	一般			実	商工観光課	300	△ 10.0
				5 もてなしの都市空間づくり		39,068									38,061	2.6
				(1)美しい都市景観づくり			8,495								717	1,084.8
				地域美化推進事業				8,495							717	1,084.8
				「まちをきれいに」みんなで守る条例施行事業					2	一般		経		協働推進課	2	0.0
				地域美化清掃(団体補助)事業					125	一般		経		環境課	125	0.0
				地域美化清掃事業					289	一般		経		環境課	395	△ 26.8
				海岸美化清掃事業					7,941	一般		経		環境課	8	99,162.5
				クリーンアップ・プロジェクト					138	一般			実	環境課	187	△ 26.2
				(2)もてなし空間の整備・提供の促進			30,573								37,344	△ 18.1
				集客装置拡充事業				10,472							14,157	△ 26.0

【単位:千円】

大 網	目 標	施 策	中 事 業 名	小 事 業 名	大 網 別 事 業 費	目 標 別 事 業 費	施 策 別 (大 事 業 別) 事 業 費	中 事 業 別 事 業 費	小 事 業 別 事 業 費	会 計 区 分	経 費 区 分			課 名	前 年 度 当 初 予 算 額	増 減 率 (%)
											義 務	経 常	実 施			
				宮川地区トイレ維持管理事業					612	一般	経		水産課	595	2.9	
				新港海業センター管理運営事業					18	一般	義	経	水産課	18	0.0	
				三崎漁港多目的利用推進事業					1,059	一般	経		水産課	1,402	△ 24.5	
				みさき海業センター管理運営事業					21	一般	経		水産課	21	0.0	
				下町・城ヶ島地区再生プロジェクト事業					1,564	一般		実	商工観光課	420	272.4	
				海水浴場整備事業					6,762	一般	経		商工観光課	8,007	△ 15.5	
				ハイキングコース整備事業					436	一般	経		商工観光課	485	△ 10.1	
				小松ヶ池公園整備事業					0	一般	-	-	土木課	3,209	皆減	
				集客用公共施設整備提供事業				16,735						19,954	△ 16.1	
				海・浜の安全対策事業					50	一般	経		水産課	50	0.0	
				公衆便所維持管理事業					14,401	一般	義	経	商工観光課	17,427	△ 17.4	
				油壺駐車場運営管理事業					2,284	一般	義	経	商工観光課	2,477	△ 7.8	
				観光情報提供促進事業				3,366						3,233	4.1	
				観光解説板整備事業					63	一般	経		商工観光課	67	△ 6.0	
				観光インフォメーションセンター管理事業					2,837	一般	経		商工観光課	2,750	3.2	
				観光費一般管理事業					466	一般	義	経	商工観光課	416	12.0	
				6 もてなしのネットワークづくり				455						404	12.6	
				(1)広域交通ネットワークの拡充				455						404	12.6	
				広域交通アクセス強化事業					396					404	△ 2.0	
				広域幹線道路促進事業					396	一般		実	計画整備課	404	△ 2.0	
				海上交通開発・拡充事業					59					0	皆増	
				海上交通実験プロジェクト事業					59	一般		実	営業開発課	0	皆増	
				Ⅲ 住み心地のよい都市をめざして～暮らしを支える	29,776,570									29,293,739	1.6	
				1 若者の就業の場を生み出す産業づくり		1,435,190								1,477,018	△ 2.8	
				(1)三浦ならではの水産業の振興			1,072,908							1,101,888	△ 2.6	
				水産業振興事業				1,072,908						1,101,888	△ 2.6	
				水産業総務費職員人件費					76,853	一般	義		人事課	96,723	△ 20.5	
				長期出漁船員等福利厚生福祉対策事業					1,360	一般	経		水産課	1,360	0.0	
				漁業共済掛金助成事業					3,851	一般	経		水産課	3,924	△ 1.9	
				漁業関係団体等助成事業					175	一般	経		水産課	250	△ 30.0	
				種苗放流事業					1,809	一般		実	水産課	2,011	△ 10.0	
				漁業関係団体負担金事業					1,189	一般	経		水産課	1,203	△ 1.2	
				全国遠洋沖合漁業信用基金協会出資事業					400	一般		実	水産課	800	△ 50.0	

【単位:千円】

大 目 網	施 策	中 事 業 名	小 事 業 名	大 綱 別 事 業 費	目 標 別 事 業 費	施 策 別 (大 事 業 別) 事 業 費	中 事 業 別 事 業 費	小 事 業 別 事 業 費	会 計 区 分	経 費 区 分			課 名	前 年 度 当 初 予 算 額	増 減 率 (%)
										義 務	経 常	実 施			
			漁協事業基盤強化対策利子補給事業					0	一般	-	-	-	水産課	171	皆減
			水産振興一般管理事業					129	一般		経		水産課	135	△ 4.4
			船員関係事務事業					8	一般		経		水産課	13	△ 38.5
			漁港管理一般管理事業					186	一般		経		水産課	90	106.7
			三浦市船員家族待合所管理事業					3,086	一般		経		水産課	3,013	2.4
			市営漁港維持管理事業					10,732	一般		経		水産課	15,557	△ 31.0
			海上漂流物事業					50	一般		経		水産課	50	0.0
			三崎漁港整備事業					67,456	一般			実	水産課	83,395	△ 19.1
			間口漁港(間口地区)広域漁港整備事業					42,139	一般			実	水産課	63,332	△ 33.5
			漁港建設一般管理事業					991	一般		経		水産課	1,842	△ 46.2
			市営漁港整備事業					69,220	一般			実	水産課	59,630	16.1
			金田漁港漁港漁場機能高度化統合補助事業					97,179	一般			実	水産課	113,252	△ 14.2
			海業推進事業					111	一般		経		水産課	138	△ 19.6
			海業推進一般管理事業					7	一般		経		水産課	50	△ 86.0
			市場事業特別会計繰出金					176,750	一般	義			財政課	144,134	22.6
			総務管理事業					37,123	市場		経		市場	18,912	96.3
			水揚入(出)港船対策事業					7,054	市場			実	市場	9,871	△ 28.5
			一般管理費職員人件費(市場)					40,835	市場	義			市場	43,101	△ 5.3
			市場施設管理事業					79,584	市場		経		市場	97,864	△ 18.7
			水産施設管理事業					12,329	市場		経		市場	14,413	△ 14.5
			市場関連施設管理事業					13,183	市場		経		市場	7,535	75.0
			公債費元金償還事業(市場)					240,770	市場	義			市場	222,695	8.1
			公債費利子償還事業(市場)					86,349	市場	義			市場	94,424	△ 8.6
			予備費管理事業(市場)					2,000	市場			実	市場	2,000	0.0
			(2)採りたての農業振興					183,319						192,831	△ 4.9
			農業振興事業					183,319						192,831	△ 4.9
			農業委員会委員事業					7,210	一般	義			農委事務局	7,538	△ 4.4
			農地調整処理事業					4	一般		経		農委事務局	4	0.0
			農地移動適正化斡旋事業					5	一般		経		農委事務局	5	0.0
			農業者年金事業					550	一般		経		農委事務局	530	3.8
			農業経営基盤強化特別会計事業					82	一般		経		農委事務局	82	0.0
			農業委員会費一般管理事業					27	一般		経		農委事務局	47	△ 42.6
			農業委員会費職員人件費					20,329	一般	義			人事課	23,082	△ 11.9

【単位:千円】

大 目 網	施 策 名	中 事 業 名	小 事 業 名	大 綱 別 事 業 費	目 標 別 事 業 費	施 策 別 (大 事 業 別) 事 業 費	中 事 業 別 事 業 費	小 事 業 別 事 業 費	会 計 区 分	経 費 区 分			課 名	前 年 度 当 初 予 算 額	増 減 率 (%)
										義 務	経 常	実 施			
			農業総務費職員人件費					55,121	一般	義		人事課	55,217	△ 0.2	
			畜産振興対策事業					95	一般	経		農産課	115	△ 17.4	
			環境保全対策事業					1,800	一般	経		農産課	1,800	0.0	
			特別融資制度利子助成事業					1,572	一般	経		農産課	1,589	△ 1.1	
			有害鳥獣被害対策事業					2,406	一般	経		農産課	2,936	△ 18.1	
			野菜残さ処理事業					0	一般	-	-	農産課	767	皆減	
			農業経営基盤強化促進事業					169	一般	経		農産課	147	15.0	
			農作業安全推進事業					105	一般	経		農産課	115	△ 8.7	
			農業振興費一般管理事業					551	一般	経		農産課	666	△ 17.3	
			土壌診断支援事業					500	一般	経		農産課	500	0.0	
			農業後継者対策事業			【新規】		162	一般		実	農産課	0	皆増	
			農地環境整備事業(六合中尾地区)					2,667	一般		実	農産課	5,032	△ 47.0	
			県営ほ場整備事業(緑農住区開発関連型)三戸小網代地区					3	一般		実	計画整備課	2,625	△ 99.9	
			基盤整備促進事業(諸磯小網代地区)					0	一般	-	-	農産課	955	皆減	
			土地改良事務推進事業					19,800	一般	経		農産課	22,000	△ 10.0	
			初声及び南下浦地区畑地帯総合整備事業					8,925	一般		実	農産課	3,521	153.5	
			農とみどりの整備事業					31,193	一般		実	農産課	36,805	△ 15.2	
			農地費一般管理事業					709	一般	義	経	農産課	674	5.2	
			諸磯小網代地区畑地帯総合整備事業					3,500	一般		実	農産課	0	皆増	
			農地・水・環境保全向上対策事業					2,598	一般		実	農産課	2,598	0.0	
			市単農道整備事業					23,236	一般	義	経	土木課	23,481	△ 1.0	
			(3)活力ある商工サービス業振興			178,963							182,299	△ 1.8	
			商工サービス業振興事業				178,963						182,299	△ 1.8	
			勤労者団体補助事業					190	一般	経		商工観光課	204	△ 6.9	
			(財)神奈川県駐労福祉センター補助事業					100	一般	経		商工観光課	100	0.0	
			三浦半島中小企業勤労者福祉サービスセンター事業					792	一般	経		商工観光課	792	0.0	
			勤労者福利共済融資預託事業					48,000	一般		実	商工観光課	48,000	0.0	
			神奈川県建設連合国民健康保険組合補助事業					242	一般	経		商工観光課	247	△ 2.0	
			商工総務費職員人件費					115,310	一般	義		人事課	122,497	△ 5.9	
			商店街振興事業					0	一般	-	-	商工観光課	300	皆減	
			地域活性化事業					1,382	一般	経		商工観光課	0	皆増	
			商業活動促進事業					9	一般	経		商工観光課	11	△ 18.2	
			商工団体育成事業					5,640	一般	経		商工観光課	6,250	△ 9.8	

【単位:千円】

大 目 網	施 策 名	中 事 業 名	小 事 業 名	大 綱 別 事 業 費	目 標 別 事 業 費	施 策 別 (大 事 業 別) 事 業 費	中 事 業 別 事 業 費	小 事 業 別 事 業 費	会 計 区 分	経 費 区 分			課 名	前 年 度 当 初 予 算 額	増 減 率 (%)
										義 務	経 常	実 施			
			協同組合許可事業					4	一般	経		商工観光課	8	△ 50.0	
			商店街街路灯電気料補助事業					558	一般	経		商工観光課	693	△ 19.5	
			三崎たばこ商業協同組合補助事業					200	一般	経		商工観光課	300	△ 33.3	
			中小企業退職金共済掛金補助事業					1,082	一般		実	商工観光課	847	27.7	
			三浦市経済対策利子補給金交付事業					0	一般	-	-	商工観光課	1,823	皆減	
			商工業振興費一般管理事業					220	一般	経		商工観光課	227	△ 3.1	
			三浦市緊急経済対策利子補給金交付事業					1,720	一般		実	商工観光課	0	皆増	
			空き店舗活用事業					2,000	一般		実	商工観光課	0	皆増	
			協同組合共同施設整備促進事業					1,514	一般		実	商工観光課	0	皆増	
			2 特色ある住宅地の整備		1,357								3,073	△ 55.8	
			(1)ライフステージ・ライフスタイルに応じた多様な居住の促進			1,357							3,073	△ 55.8	
			住環境整備支援事業				1,357						3,073	△ 55.8	
			勤労者住宅利子補助事業					844	一般		実	商工観光課	2,252	△ 62.5	
			勤労者地震保険等補助事業					275	一般		実	商工観光課	125	120.0	
			勤労者教育融資資金利子補給事業					154	一般		実	商工観光課	34	352.9	
			市街地整備事業					77	一般		実	計画整備課	655	△ 88.2	
			三戸小網代土地区画整理支援事業					7	一般		実	都市総務室	7	0.0	
			3 子どもを産み育てたくなる環境づくり		1,697,698								1,231,899	37.8	
			(1)子育て支援の充実			1,226,048							759,310	61.5	
			子育て経済支援事業				1,086,951						618,432	75.8	
			ひとり親家庭等医療費助成事業(県補助分)					32,352	一般	義	経	保険年金課	33,331	△ 2.9	
			ひとり親家庭等医療費助成事業(市単独分)					3,594	一般		実	保険年金課	3,054	17.7	
			児童扶養手当等事務事業					283	一般	経		子育て支援課	297	△ 4.7	
			児童手当給付事務事業					225	一般	経		子育て支援課	248	△ 9.3	
			子ども手当給付事務事業					2,945	一般	経		子育て支援課	0	皆増	
			児童手当給付事業					47,370	一般	義		子育て支援課	281,365	△ 83.2	
			児童扶養手当給付事業					167,497	一般	義		子育て支援課	171,025	△ 2.1	
			母子家庭自立支援給付金事業					54	一般	義		子育て支援課	72	△ 25.0	
			子ども手当給付事業					701,415	一般	義		子育て支援課	0	皆増	
			児童福祉総務費職員人件費					33,596	一般	義		人事課	33,250	1.0	
			幼稚園就園奨励費補助事業					46,128	一般		実	総務課	48,111	△ 4.1	
			海難交通遺児就学奨励事業					170	一般	経		学校教育課	150	13.3	
			小学校就学援助事業					23,919	一般		実	学校教育課	23,742	0.7	

【単位:千円】

大 目 網	施 策	中 事 業 名	小 事 業 名	大 綱 別 事 業 費	目 標 別 事 業 費	施 策 別 (大 事 業 別) 事 業 費	中 事 業 別 事 業 費	小 事 業 別 事 業 費	会 計 区 分	経 費 区 分			課 名	前 年 度 当 初 予 算 額	増 減 率 (%)
										義 務	経 常	実 施			
			中学校就学援助事業					27,403	一般			実	学校教育課	23,787	15.2
			子育て環境充実事業				91,425							89,601	2.0
			小児医療費助成事業(県補助分)					64,069	一般	義	経		保険年金課	70,698	△ 9.4
			小児医療費助成事業(市単独分)					13,669	一般			実	保険年金課	7,395	84.8
			母子・父子等福祉推進事業					55	一般			実	子育て支援課	61	△ 9.8
			子育て支援センター事業					8,002	一般		経		子育て支援課	7,996	0.1
			次世代育成支援事業					64	一般			実	子育て支援課	320	△ 80.0
			母子自立支援事業					4,920	一般	義			子育て支援課	2,205	123.1
			児童福祉運営事務事業					402	一般		経		子育て支援課	624	△ 35.6
			幼稚園教材等整備費補助事業					150	一般		経		総務課	150	0.0
			初声市民センター家庭教育学級事業					94	一般		経		初声市民C	152	△ 38.2
			母子健康促進事業				47,672							51,277	△ 7.0
			心理巡回相談事業					175	一般			実	子育て支援課	206	△ 15.0
			母子保健事業					546	一般		経		子育て支援課	304	79.6
			3か月児健康診査事業					642	一般		経		子育て支援課	680	△ 5.6
			妊産婦新生児訪問指導事業					850	一般		経		子育て支援課	615	38.2
			10か月児健康診査事業					503	一般		経		子育て支援課	542	△ 7.2
			ポリオ予防接種事業					912	一般		経		子育て支援課	1,098	△ 16.9
			1歳6か月児健康診査事業					1,524	一般		経		子育て支援課	1,633	△ 6.7
			フッ素洗口事業					437	一般		経		子育て支援課	717	△ 39.1
			2歳児歯科健康診査事業					224	一般		経		子育て支援課	234	△ 4.3
			3歳児健康診査事業					1,532	一般		経		子育て支援課	1,907	△ 19.7
			三種混合予防接種事業					7,686	一般		経		子育て支援課	8,026	△ 4.2
			妊婦健康診査事業					13,932	一般		経		子育て支援課	15,895	△ 12.3
			乳幼児精密検査事業					120	一般		経		子育て支援課	90	33.3
			麻疹風しん予防接種事業					6,678	一般		経		子育て支援課	7,796	△ 14.3
			麻疹風しん予防接種事業(時限措置分)					6,592	一般			実	子育て支援課	6,707	△ 1.7
			幼・保育園歯みがき指導事業					701	一般			実	子育て支援課	1,097	△ 36.1
			日本脳炎予防接種事業					252	一般		経		子育て支援課	76	231.6
			結核予防接種事業					1,414	一般		経		子育て支援課	910	55.4
			予防接種対策推進補助事業					450	一般		経		子育て支援課	450	0.0
			二種混合予防接種事業					1,487	一般		経		子育て支援課	1,107	34.3
			予防費一般管理事業					233	一般		経		子育て支援課	223	4.5

【単位:千円】

大 目 網	施 策 名	中 事 業 名	小 事 業 名	大 綱 別 事 業 費	目 標 別 事 業 費	施 策 別 (大 事 業 別) 事 業 費	中 事 業 別 事 業 費	小 事 業 別 事 業 費	会 計 区 分	経 費 区 分			課 名	前 年 度 当 初 予 算 額	増 減 率 (%)
										義 務	経 常	実 施			
			母子教室事業					782	一般	経		子育て支援課	964	△ 18.9	
			(2)子どもが安心して遊べるまちづくり			21,951							23,627	△ 7.1	
			子どもの遊び場整備提供事業				21,951						23,627	△ 7.1	
			公園緑地整備事業					18,144	一般	経		土木課	19,589	△ 7.4	
			児童館維持管理事業					3,801	一般	義	経	青少年教育課	4,032	△ 5.7	
			児童館活動事業					6	一般	経		青少年教育課	6	0.0	
			(3)子育て世代のワークライフバランスの推進			449,699							448,962	0.2	
			子育て世代のワークライフバランス向上推進事業				449,699						448,962	0.2	
			女性行政事業					168	一般	経		協働推進課	158	6.3	
			男女共同参画プラン改訂版策定事業					160	一般		実	協働推進課	12	1,233.3	
			放課後児童健全育成事業					13,072	一般	経		子育て支援課	12,901	1.3	
			児童保育実施事業					355,412	一般	義		子育て支援課	347,297	2.3	
			民間保育所振興事業					53,117	一般	義		子育て支援課	61,613	△ 13.8	
			民間保育所振興事業(市単独分)					3,549	一般		実	子育て支援課	3,840	△ 7.6	
			延長保育促進事業					21,521	一般	義		子育て支援課	21,521	0.0	
			一時預かり事業					2,700	一般	義		子育て支援課	1,620	66.7	
			4 生きがいをもって生涯を過ごせる環境づくり		203,541								219,026	△ 7.1	
			(1)生涯学習の推進			138,959							157,269	△ 11.6	
			生涯学習機会拡充事業				108,919						104,838	3.9	
			社会教育総務一般管理事業					28	一般	経		生涯学習課	32	△ 12.5	
			社会教育総務費職員人件費					106,696	一般	義		人事課	104,298	2.3	
			南下浦市民センター社会教育講座事業					1,181	一般	義	経	南下浦市民C	339	248.4	
			初声市民センター社会教育講座事業					1,014	一般	義	経	初声市民C	169	500.0	
			社会教育体制充実事業				1,153						4,803	△ 76.0	
			社会教育委員事業					277	一般	経		生涯学習課	420	△ 34.0	
			社会教育指導員事業					876	一般	義	経	生涯学習課	4,383	△ 80.0	
			視聴覚ライブラリー事業					13	一般	経		生涯学習課	14	△ 7.1	
			図書館・図書等整備提供事業				28,887						47,628	△ 39.3	
			図書収集整理閲覧事業					5,891	一般	義	経	図書館	6,063	△ 2.8	
			図書館情報ネットワーク事業					50	一般	経		図書館	50	0.0	
			新聞雑誌閲覧事業					450	一般	経		図書館	386	16.6	
			特色ある文庫づくり事業					30	一般	経		図書館	40	△ 25.0	
			図書のデータベース化事業					5,194	一般	義	経	図書館	4,358	19.2	

【単位:千円】

大 目 網	施 策	中 事 業 名	小 事 業 名	大 綱 別 事 業 費	目 標 別 事 業 費	施 策 別 (大 事 業 別) 事 業 費	中 事 業 別 事 業 費	小 事 業 別 事 業 費	会 計 区 分	経 費 区 分			課 名	前 年 度 当 初 予 算 額	増 減 率 (%)
										義 務	経 常	実 施			
			図書館費職員人件費					17,259	一般	義		人事課	36,717	△ 53.0	
			(2)高齢者・障害者等が参加交流するまちづくり			64,582							61,757	4.6	
			高齢者・障害者等交流促進事業				4,384						5,137	△ 14.7	
			戦没者追悼事業					201	一般	経		福祉課	197	2.0	
			障害者スポーツ大会参加事業					7	一般	経		福祉課	9	△ 22.2	
			老人クラブ育成事業					4,176	一般	経		高齢介護課	4,931	△ 15.3	
			高齢者・障害者等社会参加促進事業				60,198						56,620	6.3	
			高齢者職業相談事業					6	一般	経		商工観光課	7	△ 14.3	
			知的障害者雇用報奨金支給事業					3,960	一般		実	福祉課	0	皆増	
			障害者地域作業所補助事業					41,760	一般	経		福祉課	41,820	△ 0.1	
			社会福祉施設等通所交通費補助事業					6,362	一般		実	福祉課	5,646	12.7	
			シルバー人材センター育成事業					8,110	一般	経		高齢介護課	9,147	△ 11.3	
			5 安心で安全な生活環境づくり		18,821,441								18,351,343	2.6	
			(1)市民の「健康力」の増進支援			9,493,767							9,599,484	△ 1.1	
			国民健康保険事業				5,982,771						5,650,736	5.9	
			保険証一斉更新事業					0	国保	-	-	-	保険年金課	5,773	皆減
			一般管理事業(国保)					14,127	国保	経		保険年金課	13,784	2.5	
			一般管理費職員人件費(国保)					71,747	国保	義		保険年金課	72,923	△ 1.6	
			連合会負担金事業					423	国保	経		保険年金課	423	0.0	
			賦課徴収事業(国保)					8,107	国保	経		保険年金課	8,238	△ 1.6	
			国保運営協議会事業					448	国保	経		保険年金課	448	0.0	
			一般被保険者療養給付事業					3,752,319	国保	義		保険年金課	3,556,915	5.5	
			退職被保険者等療養給付事業					270,251	国保	義		保険年金課	239,613	12.8	
			一般被保険者療養費支給事業					57,355	国保	義		保険年金課	49,957	14.8	
			退職被保険者等療養費支給事業					3,939	国保	義		保険年金課	2,979	32.2	
			保険給付審査支払手数料					10,798	国保	経		保険年金課	11,350	△ 4.9	
			一般被保険者高額療養費支給事業					440,434	国保	義		保険年金課	333,325	32.1	
			退職被保険者等高額療養費支給事業					36,211	国保	義		保険年金課	51,592	△ 29.8	
			退職被保険者等高額介護合算療養費支給事業					500	国保	義		保険年金課	1,548	△ 67.7	
			一般被保険者移送費支給事業					1	国保	義		保険年金課	1	0.0	
			一般被保険者高額介護合算療養費支給事業					2,000	国保	義		保険年金課	10,753	△ 81.4	
			退職被保険者等移送費支給事業					1	国保	義		保険年金課	1	0.0	
			一般被保険者精神・結核医療付加金支給事業					1	国保	経		保険年金課	1	0.0	

【単位:千円】

大 目 網	施 策	中 事 業 名	小 事 業 名	大 綱 別 事 業 費	目 標 別 事 業 費	施 策 別 (大 事 業 別) 事 業 費	中 事 業 別 事 業 費	小 事 業 別 事 業 費	会 計 区 分	経 費 区 分			課 名	前 年 度 当 初 予 算 額	増 減 率 (%)
										義 務	経 常	実 施			
			退職被保険者等精神・結核医療付加金支給事業					1	国保	経		保険年金課	1	0.0	
			出産育児一時金支給事業					37,819	国保	義		保険年金課	41,420	△ 8.7	
			国民健康保険事業特別会計繰出金					293,753	一般	義		財政課	296,736	△ 1.0	
			国民健康保険事業特別会計繰出金(基準外)					195,219	一般		実	財政課	214,983	△ 9.2	
			高額医療費共同事業拠出金事業					139,474	国保	義		保険年金課	117,549	18.7	
			保険財政共同安定化事業拠出金事業					632,805	国保	義		保険年金課	607,674	4.1	
			その他共同事業拠出金事業					5	国保	義		保険年金課	10	△ 50.0	
			保健事業					1,770	国保	経		保険年金課	1,770	0.0	
			給付費等支払準備基金積立金事業					41	国保	経		保険年金課	40	2.5	
			利子返済事業(国保)					3,736	国保	義		保険年金課	1,361	174.5	
			一般被保険者保険税還付金事業					3,800	国保	経		保険年金課	3,778	0.6	
			退職被保険者等保険税還付金事業					189	国保	経		保険年金課	244	△ 22.5	
			償還金事業(国保)					1	国保	経		保険年金課	1	0.0	
			一般被保険者還付加算金事業					138	国保	経		保険年金課	138	0.0	
			退職被保険者等還付加算金事業					12	国保	経		保険年金課	12	0.0	
			国庫支出金返納金事業					1	国保	経		保険年金課	1	0.0	
			指定公費負担医療立替金事業					345	国保	義		保険年金課	394	△ 12.4	
			予備費管理事業(国保)					5,000	国保		実	保険年金課	5,000	0.0	
			健康診査等増進事業				152,734						164,176	△ 7.0	
			食生活改善推進団体三栄会補助事業					18	一般	経		健康づくり課	20	△ 10.0	
			保健衛生総務一般管理事業					493	一般	経		健康づくり課	813	△ 39.4	
			がん検診事業					50,759	一般		実	健康づくり課	52,573	△ 3.5	
			健康教育事業					483	一般	経		健康づくり課	632	△ 23.6	
			成人歯科健康診査事業					440	一般		実	健康づくり課	476	△ 7.6	
			健康相談事業					249	一般	経		健康づくり課	310	△ 19.7	
			住民結核健康診査事業					56	一般		実	健康づくり課	59	△ 5.1	
			健康診査事業(一般)					11,453	一般		実	健康づくり課	9,833	16.5	
			歯のフェスティバル事業					127	一般	経		健康づくり課	147	△ 13.6	
			健康管理事業					2,576	一般		実	健康づくり課	2,576	0.0	
			健康手帳作成事業					33	一般	経		健康づくり課	56	△ 41.1	
			訪問指導事業					2	一般	経		健康づくり課	2	0.0	
			保健衛生委員事業					990	一般	経		健康づくり課	1,132	△ 12.5	
			特定健康診査等事業					28,297	国保		実	保険年金課	38,531	△ 26.6	

【単位:千円】

大 目 網	施 策	中 事 業 名	小 事 業 名	大 綱 別 事 業 費	目 標 別 事 業 費	施 策 別 (大 事 業 別) 事 業 費	中 事 業 別 事 業 費	小 事 業 別 事 業 費	会 計 区 分	経 費 区 分			課 名	前 年 度 当 初 予 算 額	増 減 率 (%)
										義 務	経 常	実 施			
			健康診査事業(国保)					17,030	国保			実	保険年金課	17,030	0.0
			保健衛生行政事業					39,728	病院				病院	39,986	△ 0.6
			早期治療機会拡充事業				122,685							131,759	△ 6.9
			保健衛生総務費職員人件費					104,936	一般	義			人事課	113,030	△ 7.2
			インフルエンザ予防接種事業					16,738	一般		経		健康づくり課	18,729	△ 10.6
			地域自殺対策事業 【新規】					1,011	一般		経		福祉課	0	皆増
			地域医療・救急医療体制強化事業				3,233,166							3,650,205	△ 11.4
			三浦市医師会補助事業					2,115	一般		経		健康づくり課	2,160	△ 2.1
			横須賀市歯科医師会三浦支部補助事業					243	一般		経		健康づくり課	270	△ 10.0
			休日急患歯科診療所交付金					150	一般		経		健康づくり課	150	0.0
			救急医療確保対策事業					20,026	一般		経		健康づくり課	22,388	△ 10.6
			三浦市立病院負担金					175,209	一般	義			健康づくり課	189,387	△ 7.5
			救急医療広域病院群輪番制等運営事業					8,573	一般		経		健康づくり課	7,795	10.0
			ドクターヘリ事業					489	一般		経		健康づくり課	471	3.8
			小児救急医療対策事業					1,225	一般		経		健康づくり課	1,226	△ 0.1
			歯科保健連絡会事業					355	一般		経		健康づくり課	450	△ 21.1
			地域医療対策事業					3,000	一般		経		健康づくり課	3,115	△ 3.7
			病院事業会計負担金					180,716	一般	義			財政課	157,657	14.6
			病院事業会計補助金(基準外)					192,468	一般			実	財政課	250,000	△ 23.0
			救急医療事業					192,347	病院				病院	197,887	△ 2.8
			リハビリテーション事業					43,493	病院				病院	43,156	0.8
			高度医療事業					129,010	病院				病院	80,087	61.1
			医療機器整備事業					20,000	病院			実	病院	20,000	0.0
			外来診療事業					738,938	病院				病院	830,421	△ 11.0
			入院診療事業					1,479,429	病院				病院	1,799,158	△ 17.8
			看護師等奨学金貸付事業					10,200	病院				病院	10,200	0.0
			市立病院マイクロバス運行事業					3,362	病院				病院	3,362	0.0
			病院職員研修事業					31,818	病院				病院	30,865	3.1
			衛生環境向上事業				2,411							2,608	△ 7.6
			食品衛生普及事業					1,350	一般		経		健康づくり課	1,350	0.0
			三浦食品衛生協会補助事業					107	一般		経		健康づくり課	107	0.0
			衛生消毒事業					9	一般		経		環境課	10	△ 10.0
			犬の登録等事業					945	一般		経		環境課	1,005	△ 6.0

【単位:千円】

大 目 網	施 策	中 事 業 名	小 事 業 名	大 綱 別 事 業 費	目 標 別 事 業 費	施 策 別 (大 事 業 別) 事 業 費	中 事 業 別 事 業 費	小 事 業 別 事 業 費	会 計 区 分	経 費 区 分			課 名	前 年 度 当 初 予 算 額	増 減 率 (%)
										義 務	経 常	実 施			
			獣医師会補助事業					0	一般	-	-	-	環境課	36	皆減
			公衆浴場補助事業					0	一般	-	-	-	商工観光課	100	皆減
			(2)高齢者の自立と安心の支援			6,558,128								6,379,133	2.8
			高齢者自立支援事業				6,545,858							6,366,680	2.8
			原爆被災者年末見舞金支給事業					140	一般	経			福祉課	150	△ 6.7
			介護予防・生活支援事業					1	一般	経			高齢介護課	26	△ 96.2
			移送サービス事業					2,000	一般		実		高齢介護課	0	皆増
			老人ホーム保護措置事業					23,265	一般	義			高齢介護課	26,216	△ 11.3
			在宅介護支援センター運営事業					0	一般	-	-	-	高齢介護課	4,432	皆減
			介護保険利用者負担減免事業					50	一般	義			高齢介護課	50	0.0
			ふれあいセンター運営事業					5,183	一般	経			高齢介護課	2	259,050.0
			老人福祉一般管理事業					22	一般	経			高齢介護課	34	△ 35.3
			寝たきり高齢者出張理容・美容サービス事業					240	一般		実		高齢介護課	305	△ 21.3
			はり・きゅう・マッサージ助成事業					135	一般		実		高齢介護課	158	△ 14.6
			敬老事業					750	一般	経			高齢介護課	655	14.5
			外国籍高齢者等福祉給付金支給事業					240	一般	義			高齢介護課	240	0.0
			地域福祉権利擁護事業					700	一般	経			高齢介護課	773	△ 9.4
			高齢者保健福祉計画・介護保険事業計画策定事業					41	一般		実		高齢介護課	0	皆増
			老人福祉保健センター運営事業					26,532	一般	経			高齢介護課	1,599	1,559.3
			老人保健医療事業特別会計繰出金					10,218	一般	義			財政課	11,679	△ 12.5
			介護保険事業特別会計繰出金					556,554	一般	義			財政課	534,337	4.2
			広域連合負担金事業					416,242	一般	義			保険年金課	366,030	13.7
			後期高齢者医療事業特別会計繰出金					102,236	一般	義			財政課	108,532	△ 5.8
			後期高齢者支援金事業					758,442	国保	義			保険年金課	824,733	△ 8.0
			後期高齢者関係事務費拠出金事業					106	国保	経			保険年金課	103	2.9
			前期高齢者納付金事業					1,303	国保	義			保険年金課	2,636	△ 50.6
			前期高齢者関係事務費拠出金事業					96	国保	経			保険年金課	101	△ 5.0
			老人保健医療費拠出金事業					13,275	国保	義			保険年金課	15,035	△ 11.7
			老人保健事務費拠出金事業					52	国保	経			保険年金課	62	△ 16.1
			介護納付金事業					336,553	国保	義			保険年金課	320,371	5.1
			一般管理事業(老保)					425	老人	経			保険年金課	551	△ 22.9
			一般管理費職員人件費(老保)					9,183	老人	義			保険年金課	9,690	△ 5.2
			老人保健医療給付事業					1,809	老人	義			保険年金課	12,000	△ 84.9

【単位:千円】

大 目 施 中 網 標 策 業 名	小 事 業 名	大 綱 別 事 業 費	目 標 別 事 業 費	施 策 別 (大 事 業 別) 事 業 費	中 事 業 別 事 業 費	小 事 業 別 事 業 費	会 計 区 分	経 費 区 分			課 名	前 年 度 当 初 予 算 額	増 減 率 (%)
								義 務	経 常	実 施			
	審査支払手数料支給事業					2	老人	経			保険年金課	41	△ 95.1
	利子返済事業(老保)					3	老人	義			保険年金課	11	△ 72.7
	償還金事業(老保)					1	老人	経			保険年金課	1	0.0
	予備費管理事業(老保)					500	老人		実		保険年金課	500	0.0
	一般管理事業(後期)					6,024	後期	経			保険年金課	7,790	△ 22.7
	一般管理費職員人件費(後期)					15,408	後期	義			保険年金課	16,996	△ 9.3
	広域連合納付金事業					508,219	後期	義			保険年金課	541,702	△ 6.2
	保険料還付金事業					1,254	後期	経			保険年金課	1,620	△ 22.6
	還付加算金事業(後期)					1	後期	経			保険年金課	1	0.0
	予備費管理事業(後期)					1,000	後期		実		保険年金課	1,500	△ 33.3
	介護保険給付費等支払準備基金積立事業					51	介護	経			高齢介護課	30	70.0
	一般管理事業(介護)					3,294	介護	経			高齢介護課	3,830	△ 14.0
	一般管理費職員人件費(介護)					68,965	介護	義			高齢介護課	72,305	△ 4.6
	賦課徴収事業(介護)					3,948	介護	経			高齢介護課	3,722	6.1
	介護認定審査会事業					6,218	介護	経			高齢介護課	6,528	△ 4.7
	認定調査事業					16,226	介護	経			高齢介護課	16,280	△ 0.3
	介護従事者処遇改善臨時特例基金積立事業					7	介護	経			高齢介護課	11	△ 36.4
	介護サービス等給付事業					3,351,770	介護	経			高齢介護課	3,200,607	4.7
	特定入所者介護サービス等費事業					150,994	介護	経			高齢介護課	126,293	19.6
	審査支払事業					3,691	介護	経			高齢介護課	3,095	19.3
	高額医療合算介護サービス等費事業					1,092	介護	経			高齢介護課	911	19.9
	高額介護サービス等費事業					72,759	介護	経			高齢介護課	60,705	19.9
	介護予防普及啓発事業					752	介護	経			高齢介護課	1,698	△ 55.7
	地域介護予防活動支援事業					2,797	介護	経			高齢介護課	2,024	38.2
	特定高齢者把握事業					3,863	介護	経			高齢介護課	17,726	△ 78.2
	通所型介護予防事業					2,758	介護	経			高齢介護課	1,885	46.3
	訪問型介護予防事業					1,435	介護	経			高齢介護課	2,423	△ 40.8
	介護予防特定高齢者施策評価事業					50	介護	経			高齢介護課	172	△ 70.9
	介護予防一般高齢者施策評価事業					4	介護	経			高齢介護課	263	△ 98.5
	地域包括支援センター運営事業					42,156	介護	経			高齢介護課	19,850	112.4
	家族介護支援事業					571	介護		実		高齢介護課	1,174	△ 51.4
	住宅改修支援事業					545	介護		実		高齢介護課	588	△ 7.3
	成年後見制度利用支援事業					911	介護		実		高齢介護課	903	0.9

【単位:千円】

大 目 網	施 策	中 事 業 名	小 事 業 名	大 綱 別 事 業 費	目 標 別 事 業 費	施 策 別 (大 事 業 別) 事 業 費	中 事 業 別 事 業 費	小 事 業 別 事 業 費	会 計 区 分	経 費 区 分			課 名	前 年 度 当 初 予 算 額	増 減 率 (%)
										義 務	経 常	実 施			
			公債費利子償還事業(介護)					1,301	介護	義		高齡介護課	1,301	0.0	
			保険料還付事業					1,493	介護	経		高齡介護課	1,692	△ 11.8	
			償還金事業(介護)					1	介護	経		高齡介護課	1	0.0	
			還付加算金事業(介護)					1	介護	経		高齡介護課	1	0.0	
			予備費管理事業(介護)					10,000	介護		実	高齡介護課	10,000	0.0	
			国民年金事業				12,270						12,453	△ 1.5	
			国民年金事業					427	一般	経		保険年金課	441	△ 3.2	
			国民年金費職員人件費					11,843	一般	義		人事課	12,012	△ 1.4	
			(3)障害者の自立支援			524,026							466,586	12.3	
			障害者自立支援事業				524,026						466,586	12.3	
			補装具交付等事業					17,119	一般	義		福祉課	16,306	5.0	
			障害者施設整備事業					20	一般		実	福祉課	18	11.1	
			重度身体障害者訪問入浴サービス事業					1,260	一般	義		福祉課	494	155.1	
			障害者福祉団体補助事業					198	一般	経		福祉課	220	△ 10.0	
			重度障害者住宅設備改良費助成事業					900	一般	義		福祉課	900	0.0	
			聴覚障害者支援事業					1,452	一般	経		福祉課	1,241	17.0	
			更生医療費給付事業					35,770	一般	義	経	福祉課	29,260	22.2	
			自動車運転免許取得・改造助成事業					200	一般	義		福祉課	200	0.0	
			特別障害者手当等支給事業					10,591	一般	義		福祉課	8,846	19.7	
			障害者歯科診療事業					2,344	一般	経		福祉課	2,355	△ 0.5	
			心身障害児生活訓練会事業					8,294	一般		実	福祉課	7,783	6.6	
			障害者自立支援給付事業					269,036	一般	義		福祉課	234,222	14.9	
			心身障害児手当支給事業					1,400	一般		実	福祉課	1,306	7.2	
			障害程度区分認定事業					567	一般	経		福祉課	901	△ 37.1	
			障害福祉計画等策定事業					64	一般		実	福祉課	64	0.0	
			身体障害児者ストマ用装具助成事業					544	一般		実	福祉課	489	11.2	
			在宅重度障害者福祉タクシー助成事業					4,403	一般		実	福祉課	4,728	△ 6.9	
			障害福祉一般管理事業					1,261	一般	義	経	福祉課	1,218	3.5	
			重度心身障害者医療費支給事業(県補助分)					132,662	一般	義	経	保険年金課	135,890	△ 2.4	
			重度心身障害者医療費支給事業(市単独分)					35,941	一般		実	保険年金課	20,145	78.4	
			(4)ユニバーサルデザインのまちづくり			4							56,373	△ 100.0	
			ユニバーサルデザイン普及事業				4						56,373	△ 100.0	
			福祉のまちづくり活動事業					4	一般		実	政策経営課	8	△ 50.0	

【単位:千円】

大 目 網	施 策	中 事 業 名	小 事 業 名	大 綱 別 事 業 費	目 標 別 事 業 費	施 策 別 (大 事 業 別) 事 業 費	中 事 業 別 事 業 費	小 事 業 別 事 業 費	会 計 区 分	経 費 区 分			課 名	前 年 度 当 初 予 算 額	増 減 率 (%)
										義 務	経 常	実 施			
			歩行空間整備事業					0	一般	-	-	-	土木課	56,365	皆減
			(5)ソフトのバリアフリー対策			2,849								1,324	115.2
			人権擁護推進事業				2,849							1,324	115.2
			人権啓発事業					1,167	一般		経		福祉課	1,135	2.8
			人権擁護活動事業【新規】					1,500	一般		実		市民課	0	皆増
			人権教育推進事業					182	一般		経		生涯学習課	189	△ 3.7
			(6)低所得者への適正支援			892,947								665,762	34.1
			低所得者自立支援事業				892,947							665,762	34.1
			生活保護法施行事務事業					8,946	一般	義	経		福祉課	4,742	88.7
			生活保護総務費職員人件費					26,754	一般	義			人事課	30,429	△ 12.1
			医療扶助レセプト電子化対応事業【新規】					3,799	一般		実		福祉課	0	皆増
			生活保護事業					830,000	一般	義			福祉課	606,947	36.7
			市営住宅管理事業					8,648	一般	義	経		財産管理課	8,398	3.0
			住宅管理費職員人件費					14,800	一般	義			人事課	15,246	△ 2.9
			(7)総合的な危機管理システムの形成			1,300,070								1,067,837	21.7
			火災対応事業				100,229							104,700	△ 4.3
			消防庶務一般管理事業					12,650	一般		経		消防庶務課	12,027	5.2
			消防団員被服整備事業					273	一般		実		消防庶務課	4,410	△ 93.8
			消防団一般管理事業					31,356	一般	義	経		消防庶務課	33,441	△ 6.2
			消防機器増強整備事業					2,342	一般		経		警備課	1,143	104.9
			災害資機材整備事業					26,924	一般		実		警備課	37,317	△ 27.9
			消防水利施設整備事業					6,087	一般		経		警備課	5,316	14.5
			消防施設一般管理事業					10,925	一般		経		消防庶務課	11,046	△ 1.1
			防火水槽整備事業【新規】					9,672	一般		実		警備課	0	皆増
			救急対応事業				625,130							682,163	△ 8.4
			警備一般管理事業					7,369	一般		経		警備課	8,984	△ 18.0
			常備消防費職員人件費					617,761	一般	義			人事課	672,775	△ 8.2
			消防救急無線デジタル化整備事業					0	一般	-	-	-	警備課	404	皆減
			防災対策事業				574,711							280,974	104.5
			災害救助事業					1	一般		経		福祉課	2	△ 50.0
			治山対策事業					49	一般		経		農産課	52	△ 5.8
			急傾斜地崩壊対策事業					36,876	一般		実		土木課	38,338	△ 3.8
			土木総務費職員人件費					22,909	一般	義			人事課	23,297	△ 1.7

【単位:千円】

大 目 網	施 策	中 事 業 名	小 事 業 名	大 綱 別 事 業 費	目 標 別 事 業 費	施 策 別 (大 事 業 別) 事 業 費	中 事 業 別 事 業 費	小 事 業 別 事 業 費	会 計 区 分	経 費 区 分			課 名	前 年 度 当 初 予 算 額	増 減 率 (%)
										義 務	経 常	実 施			
			耐震及び震後対策事業					127	一般	経		財産管理課	129	△ 1.6	
			木造住宅耐震診断補助事業					140	一般		実	財産管理課	140	0.0	
			木造住宅耐震改修補助事業					425	一般		実	財産管理課	425	0.0	
			橋りょう維持修繕事業 【新規】					5,250	一般		実	土木課	0	皆増	
			河川整備事業					0	一般	-	-	土木課	3,150	皆減	
			河川維持管理事業					9,367	一般	経		土木課	9,650	△ 2.9	
			河川一般管理事業					755	一般	経		土木課	427	76.8	
			河川改良費職員人件費					18,313	一般	義		人事課	20,929	△ 12.5	
			防災行政無線事業					4,199	一般	義	経	危機管理課	5,214	△ 19.5	
			総合防災訓練事業					25	一般	経		危機管理課	46	△ 45.7	
			災害対策災害資機材整備事業					3,915	一般		実	危機管理課	0	皆増	
			防災一般管理事業					2,049	一般	経		危機管理課	2,146	△ 4.5	
			災害対策事業					42	一般	経		危機管理課	323	△ 87.0	
			災害情報管理事業					47	一般	経		危機管理課	64	△ 26.6	
			防災行政無線整備事業					250	一般	経		危機管理課	0	皆増	
			津波ハザードマップ作成事業					0	一般	-	-	危機管理課	3,288	皆減	
			火災予防一般管理事業					333	一般	経		予防課	370	△ 10.0	
			農業用施設災害復旧事業					1	一般	経		農産課	1	0.0	
			漁港災害復旧事業					1	一般	経		水産課	1	0.0	
			道路橋りょう災害復旧事業					1	一般	経		土木課	1	0.0	
			河川災害復旧事業					1	一般	経		土木課	1	0.0	
			市営住宅災害復旧事業					1	一般	経		財産管理課	1	0.0	
			公立学校施設災害復旧事業					1	一般	経		総務課	1	0.0	
			公共施設災害復旧事業					1	一般	経		財政課	1	0.0	
			市場施設災害復旧事業					435,957	市場	経		市場	1	43,595,600.0	
			雨水管きょ整備事業					23,835	下水		実	下水道課	29,100	△ 18.1	
			污水管きょ災害復旧事業					1	下水	経		下水道課	1	0.0	
			災害対策関連施設事業					9,839	水道	経	実	水道	143,875	△ 93.2	
			(8)安全・安心なまちづくりの推進			49,650							114,844	△ 56.8	
			防犯対策事業				16,332						18,360	△ 11.0	
			防犯灯整備事業					0	一般	-	-	協働推進課	799	皆減	
			防犯灯維持管理事業					15,230	一般	経		協働推進課	16,325	△ 6.7	
			準防犯灯維持管理補助事業					766	一般	経		協働推進課	840	△ 8.8	

【単位:千円】

大 網	目 標	施 策	中 事 業 名	小 事 業 名	大 網 別 事 業 費	目 標 別 事 業 費	施 策 別 (大 事 業 別) 事 業 費	中 事 業 別 事 業 費	小 事 業 別 事 業 費	会 計 区 分	経 費 区 分			課 名	前 年 度 当 初 予 算 額	増 減 率 (%)
											義 務	経 常	実 施			
				防犯思想の普及事業					6	一般	経		協働推進課	6	0.0	
				安全・安心メール配信事業					32	一般		実	協働推進課	42	△ 23.8	
				三浦市防犯協会補助事業					200	一般	経		協働推進課	250	△ 20.0	
				犯罪予防団体助成事業					98	一般	経		福祉課	98	0.0	
				交通安全対策事業				10,355						11,644	△ 11.1	
				交通安全推進事業					10	一般	経		協働推進課	19	△ 47.4	
				三浦市交通安全協会補助事業					850	一般	経		協働推進課	800	6.3	
				三浦市交通安全対策協議会補助事業					130	一般	経		協働推進課	180	△ 27.8	
				自転車等駐車場管理事業					912	一般	経		土木課	1,142	△ 20.1	
				交通安全対策事業					8,453	一般		実	土木課	9,503	△ 11.0	
				消費生活安全対策事業				1,828						525	248.2	
				暮らしのアドバイザー事業、教育指導事業					1,826	一般	経		協働推進課	523	249.1	
				計量器検査事業					2	一般	経		商工観光課	2	0.0	
				火葬場整備・供用事業				21,135						84,315	△ 74.9	
				行旅死亡人等取扱い事業					859	一般	義経		福祉課	859	0.0	
				火葬場事業					14,026	一般	経		市民課	17,086	△ 17.9	
				火葬場施設整備事業					0	一般	-	-	市民課	58,820	皆減	
				葬祭費支給事業					6,250	国保	経		保険年金課	7,550	△ 17.2	
				6 快適で安全性の高い生活基盤の整備				7,617,343						8,011,380	△ 4.9	
				(1)適切な土地利用計画の推進				2,150,738						2,172,382	△ 1.0	
				土地利用適正化推進事業				2,150,738						2,172,382	△ 1.0	
				土地開発公社経営健全化及び解散対策事業					2,001,979	一般		実	不動産活用課	2,000,048	0.1	
				住宅地整備促進事業					155	一般	経		計画整備課	158	△ 1.9	
				建築確認申請事務事業					32	一般	経		計画整備課	32	0.0	
				都市計画道路見直し事業					2,850	一般		実	計画整備課	3,015	△ 5.5	
				景観行政推進事業					32	一般		実	計画整備課	37	△ 13.5	
				都市計画推進事業					4,044	一般		実	計画整備課	4,233	△ 4.5	
				都市計画情報提供事業					578	一般		実	計画整備課	1,502	△ 61.5	
				風致地区・首都圏近郊緑地保全事業					893	一般	経		計画整備課	2	44,550.0	
				住環境整備事務事業					20	一般	経		計画整備課	21	△ 4.8	
				都市計画一般管理事業					461	一般	経		計画整備課	661	△ 30.3	
				都市整備総務費職員人件費					139,694	一般	義		人事課	162,673	△ 14.1	
				(2)自然資源等の保全・活用の推進				1,931						2,685	△ 28.1	

【単位:千円】

大 綱	目 標	施 策	中 事 業 名	小 事 業 名	大 綱 別 事 業 費	目 標 別 事 業 費	施 策 別 (大 事 業 別) 事 業 費	中 事 業 別 事 業 費	小 事 業 別 事 業 費	会 計 区 分	経 費 区 分			課 名	前 年 度 当 初 予 算 額	増 減 率 (%)
											義 務	経 常	実 施			
				緑化推進事業				1,931							2,685	△ 28.1
				緑地保全事業					100	一般	経		環境課	100	0.0	
				緑の審議会事業					0	一般	-	-	環境課	174	皆減	
				みどり基金管理奨励事業					137	一般	経		環境課	142	△ 3.5	
				緑化推進事業					1,656	一般	経		環境課	2,206	△ 24.9	
				自然保護奨励金交付事業					38	一般	経		環境課	63	△ 39.7	
				(3)環境負荷低減の確実な推進			16,447							29,088	△ 43.5	
				環境負荷低減事業				16,447						29,088	△ 43.5	
				住宅用太陽光発電システム等設置費補助事業					1,953	一般		実	環境課	2,703	△ 27.7	
				公害防止対策事業					81	一般	経		環境課	215	△ 62.3	
				団体育成事業					360	一般	経		環境課	400	△ 10.0	
				地下水保全対策事業					13,990	一般		実	環境課	25,770	△ 45.7	
				地球温暖化対策普及啓発事業			【新規】		63	一般		実	環境課	0	皆増	
				(4)安全で快適な水環境の整備			4,086,143							4,086,355	0.0	
				上水道事業				2,293,728						2,401,088	△ 4.5	
				水道事業会計補助及び出資金					68,966	一般	義		財政課	95,472	△ 27.8	
				維持管理事業					130,315	水道			水道	127,199	2.4	
				水道料金徴収管理事業					24,750	水道			水道	28,643	△ 13.6	
				水道料金等徴収業務委託事業					46,868	水道			水道	39,109	19.8	
				水道事業管理事業					99,604	水道			水道	99,366	0.2	
				水道事業会計経理事業					923,504	水道			水道	1,044,955	△ 11.6	
				水道週間関係事業					202	水道			水道	204	△ 1.0	
				給水許認可事業					5,120	水道			水道	6,616	△ 22.6	
				水運用事業					616,744	水道			水道	617,786	△ 0.2	
				神奈川県内広域水道企業団繰出金					51,000	水道			水道	55,000	△ 7.3	
				連合線解消事業					15,404	水道		実	水道	24,497	△ 37.1	
				老朽管更新事業					221,894	水道		実	水道	156,920	41.4	
				その他資本的支出					89,357	水道			水道	105,321	△ 15.2	
				水質浄化事業				1,792,415						1,685,267	6.4	
				河川等水質調査事業					746	一般	経		下水道課	1,032	△ 27.7	
				水質汚染防止対策事業					24	一般	経		下水道課	24	0.0	
				排水路水質浄化事業					1,867	一般		実	下水道課	13	14,261.5	
				合併処理浄化槽設置整備事業					4,148	一般		実	下水道課	4,148	0.0	

【単位:千円】

大 目 網	施 策	中 事 業 名	小 事 業 名	大 綱 別 事 業 費	目 標 別 事 業 費	施 策 別 (大 事 業 別) 事 業 費	中 事 業 別 事 業 費	小 事 業 別 事 業 費	会 計 区 分	経 費 区 分			課 名	前 年 度 当 初 予 算 額	増 減 率 (%)
										義 務	経 常	実 施			
			公共下水道事業特別会計繰出金					367,705	一般	義		財政課	411,114	△ 10.6	
			公共下水道事業特別会計繰出金(基準外)					258,978	一般		実	財政課	202,739	27.7	
			一般管理事業(下水)					14,155	下水	経		下水道課	17,826	△ 20.6	
			一般管理費職員人件費(下水)					26,951	下水	義		下水道課	28,409	△ 5.1	
			汚水管さよ管理事業					5,296	下水	経		下水道課	14,931	△ 64.5	
			処理場管理事業					147,452	下水	経		下水道課	133,495	10.5	
			処理場管理費職員人件費					17,648	下水	義		下水道課	20,830	△ 15.3	
			ポンプ場管理事業					8,304	下水	経		下水道課	7,912	5.0	
			普及促進事業					21,586	下水	経		下水道課	13,641	58.2	
			建設事務事業					1,213	下水	経		下水道課	4,048	△ 70.0	
			汚水管さよ整備事業					89,462	下水		実	下水道課	70,596	26.7	
			施設建設費職員人件費					38,368	下水	義		下水道課	33,431	14.8	
			処理場建設事業					163,000	下水		実	下水道課	87,000	87.4	
			公共下水道計画事業					14,280	下水		実	下水道課	16,013	△ 10.8	
			公債費元金償還事業(下水)					391,119	下水	義		下水道課	390,661	0.1	
			公債費利子償還事業(下水)					217,113	下水	義		下水道課	224,404	△ 3.2	
			予備費管理事業(下水)					3,000	下水		実	下水道課	3,000	0.0	
			(5)資源・エネルギー循環型システムの構築			1,362,084							1,720,870	△ 20.8	
			ごみ処理処分事業				1,031,882						976,649	5.7	
			塵芥処理手数料徴収事業					2,020	一般	経		環境課	1,901	6.3	
			地元協定事業					61,053	一般	義	経	環境課	47,471	28.6	
			清掃総務費職員人件費					104,967	一般	義		人事課	94,823	10.7	
			ごみ収集事業					39,511	一般	経		廃棄物対策課	42,896	△ 7.9	
			収集場所整備事業					166	一般	経		廃棄物対策課	176	△ 5.7	
			清掃事業所維持管理事業					2,011	一般	経		廃棄物対策課	2,193	△ 8.3	
			ごみ減量化再資源化推進事業					79,850	一般	経		廃棄物対策課	85,313	△ 6.4	
			生ごみ処理機等補助事業					645	一般		実	廃棄物対策課	745	△ 13.4	
			処理困難物適正処理対策事業					1,817	一般	経		廃棄物対策課	1,775	2.4	
			宮川汚水処理施設維持管理事業					9,894	一般	経		衛生センター	9,988	△ 0.9	
			塵芥処理費職員人件費					202,998	一般	義		人事課	201,333	0.8	
			焼却ごみ処理処分事業					265,300	一般		実	環境センター	179,464	47.8	
			焼却灰処理処分事業					0	一般	-	-	環境センター	44,049	皆減	
			埋立ごみ処理処分事業					27,405	一般		実	環境センター	31,504	△ 13.0	

【単位:千円】

大綱	目録	施策	中事業名	小 事 業 名	大綱別 事業費	目標別 事業費	施策別 (大事業別) 事業費	中事業別 事業費	小事業別 事業費	会計 区分	経費 区分			課名	前年度 当初 予算額	増減率 (%)
											義 務	経 常	実 施			
				環境センター運転管理事業					56,950	一般	義	経		環境センター	61,685	△ 7.7
				西岩堂埋立処分事業					2,466	一般	義	経		環境センター	10,740	△ 77.0
				西岩堂汚水処理施設運転管理事業					20,799	一般		経		環境センター	20,919	△ 0.6
				塵芥処理場費職員人件費					99,329	一般	義			人事課	111,208	△ 10.7
				広域施設整備事業					54,472	一般	義		実	環境センター	28,165	93.4
				広域処理事業					229	一般		経		環境センター	301	△ 23.9
				し尿処理処分事業				330,202							744,221	△ 55.6
				衛生管理事業					747	一般		経		環境課	835	△ 10.5
				し尿の収集運搬業務					60,372	一般		経		環境課	63,694	△ 5.2
				し尿及び浄化槽汚泥処理事業 【新規】					154,716	一般	義			環境課	0	皆増
				適切なし尿処理事業(施設管理事業)					39,657	一般	義	経		衛生センター	60,369	△ 34.3
				し尿処理場費職員人件費					71,314	一般	義			人事課	81,748	△ 12.8
				三崎漁港(二町谷地区)水産物流通加工業務団地汚水処理施設管理事業					3,215	一般		経		下水道課	4,338	△ 25.9
				(仮称)三浦バイオマスセンター整備支援事業					181	一般			実	もてなし総務室	533,237	△ 100.0
				IV 計画の推進に向けて	3,884,167										3,885,076	0.0
				1 創造力のある市役所づくり		29,308									39,796	△ 26.4
				(1)創造力のある職員の育成			29,308								39,796	△ 26.4
				人財育成事業				29,308							39,796	△ 26.4
				職員研修事業					2,343	一般		経	実	人事課	1,249	87.6
				職員福利厚生事業					5,377	一般		経		人事課	7,541	△ 28.7
				人事一般管理事業					18,979	一般	義	経		人事課	27,290	△ 30.5
				政策研究事業					2,468	一般			実	政策経営課	3,551	△ 30.5
				公平委員会運営事業					141	一般		経		法制文書課	165	△ 14.5
				2 経営力のある市役所づくり		2,073,360									1,924,288	7.7
				(1)財政収支の改善			2,073,049								1,922,381	7.8
				行財政運営適正化事業				1,900,893							1,752,347	8.5
				基金管理事業					8,500	一般		経		財政課	24,666	△ 65.5
				財政管理事業					4,080	一般		経		財政課	4,564	△ 10.6
				契約及び検査事業					5,188	一般		経		契約課	5,057	2.6
				会計管理事業					395	一般		経		会計課	416	△ 5.0
				諸費予算管理事業					63	一般		経		財政課	2	3,050.0
				監査事務事業					2,321	一般	義	経		監査事務局	2,351	△ 1.3
				監査委員費職員人件費					31,159	一般	義			人事課	33,701	△ 7.5

【単位:千円】

大 目 網	施 策 名	中 事 業 名	小 事 業 名	大 綱 別 事 業 費	目 標 別 事 業 費	施 策 別 (大 事 業 別) 事 業 費	中 事 業 別 事 業 費	小 事 業 別 事 業 費	会 計 区 分	経 費 区 分			課 名	前 年 度 当 初 予 算 額	増 減 率 (%)
										義 務	経 常	実 施			
			公債費元金償還事業(一般)					1,424,920	一般	義		財政課	1,265,473	12.6	
			公債費利子償還事業(一般)					371,575	一般	義		財政課	366,117	1.5	
			予備費管理事業(一般)					50,000	一般		実	財政課	50,000	0.0	
			普通財産活用処分事業					2,692	一般		経	不動産活用課	0	皆増	
			課税・徴収事業				169,654						166,160	2.1	
			固定資産評価審査委員会事業					598	一般		経	市民課	82	629.3	
			税務総務費職員人件費					110,724	一般	義		人事課	118,848	△ 6.8	
			市県民税課税事業					22,127	一般		経	税制課	8,079	173.9	
			賦課一般管理事業					1,034	一般		経	税制課	899	15.0	
			個人住民税公的年金特別徴収事業					0	一般	-	-	-	税制課	9,832	皆減
			固定資産税土地評価システム評価替業務委託事業					6,552	一般	義	実	税制課	7,109	△ 7.8	
			固定資産税課税事業					15,492	一般		経	税制課	7,160	116.4	
			軽自動車税課税事業					2,075	一般		経	税制課	2,416	△ 14.1	
			納税貯蓄組合連合会事業					24	一般		経	税制課	70	△ 65.7	
			納税貯蓄組合事業					259	一般		経	税制課	288	△ 10.1	
			徴収事業					10,769	一般		経	税制課	11,377	△ 5.3	
			普通財産管理事業				2,502						3,874	△ 35.4	
			普通財産管理事業					48	一般		経	財産管理課	511	△ 90.6	
			元三崎高校管理事業					2,454	一般		経	財産管理課	3,363	△ 27.0	
			(2)行政改革の一層の推進(企業型経営システムの確立)				311						1,907	△ 83.7	
			行政改革推進事業				311						1,907	△ 83.7	
			事務事業市場化可能性調査事業					0	一般	-	-	-	政策経営課	8	皆減
			行政評価事業					311	一般		実	政策経営課	1,899	△ 83.6	
			3 機動力のある市役所づくり		551,741								347,256	58.9	
			(1)業務の効率化			551,741							347,256	58.9	
			窓口業務効率化事業				64,928						77,579	△ 16.3	
			市民相談事業					1,976	一般		経	市民課	2,400	△ 17.7	
			南下浦出張所事業					175	一般		経	南下浦出張所	221	△ 20.8	
			初声出張所事業					117	一般		経	初声出張所	148	△ 20.9	
			戸籍住民基本台帳事業					7,629	一般	義	経	市民課	7,257	5.1	
			外国人登録事務事業					31	一般		経	市民課	31	0.0	
			戸籍住民基本台帳費職員人件費					55,000	一般	義		人事課	67,522	△ 18.5	
			統計調査業務				40,518						20,559	97.1	

【単位:千円】

大 目 網	施 策	中 事 業 名	小 事 業 名	大 綱 別 事 業 費	目 標 別 事 業 費	施 策 別 (大 事 業 別) 事 業 費	中 事 業 別 事 業 費	小 事 業 別 事 業 費	会 計 区 分	経 費 区 分			課 名	前 年 度 当 初 予 算 額	増 減 率 (%)
										義 務	経 常	実 施			
			人口動態調査事務事業					46	一般	経		市民課	48	△ 4.2	
			統計調査一般事業					117	一般	経		統計情報課	121	△ 3.3	
			統計調査総務費職員人件費					15,880	一般	義		人事課	15,634	1.6	
			農林業センサス事業					0	一般	-	-	統計情報課	1,435	皆減	
			全国消費実態調査事業					0	一般	-	-	統計情報課	792	皆減	
			国勢調査調査区設定事業					0	一般	-	-	統計情報課	309	皆減	
			工業統計調査事業					157	一般	義		統計情報課	157	0.0	
			学校基本調査事業					9	一般	義		統計情報課	9	0.0	
			経済センサス事業					20	一般	義		統計情報課	2,046	△ 99.0	
			社会福祉統計事業					8	一般	経		福祉課	8	0.0	
			国勢調査事業					24,281	一般	義		統計情報課	0	皆増	
			庁内情報処理適正化事業					446,295					249,118	79.2	
			三浦市例規集電子情報化事業					2,743	一般	義	経	法制文書課	2,822	△ 2.8	
			給与プログラム変更委託事業					546	一般	経		人事課	630	△ 13.3	
			人事・給与システム導入事業					2,255	一般		実	人事課	0	皆増	
			財務会計システム運用事業					8,865	一般	義	経	財政課	8,865	0.0	
			公共用財産維持管理事業					86,875	一般	義	経	財産管理課	90,418	△ 3.9	
			公用車管理事業					229	一般		実	財産管理課	0	皆増	
			三浦市政策進行管理事業					52	一般	経		政策経営課	119	△ 56.3	
			情報通信網基盤整備事業					35,134	一般	義	経	統計情報課	38,705	△ 9.2	
			インターネット活用事業					3,739	一般	義	経	統計情報課	3,789	△ 1.3	
			電子計算組織運営事業					71,726	一般	義	経	統計情報課	72,993	△ 1.7	
			住民情報システム更新事業					197,956	一般	義	経	統計情報課	0	皆増	
			総合行政ネットワーク整備事業					4,849	一般	義	経	統計情報課	3,545	36.8	
			一体感政策部門一般管理事業					0	一般	-	-	一体感総務室	1	皆減	
			戸籍事務のコンピュータ化事業					25,705	一般	義		市民課	25,705	0.0	
			投票人名簿作成事業					0	一般	-	-	選管事務局	1,280	皆減	
			事務用機器管理事業(法制文書課)					508	一般		実	法制文書課	0	皆増	
			生活支援政策部門一般管理事業					0	一般	-	-	生活支援総務室	5	皆減	
			事務用機器管理事業(財政課)					4,586	一般		実	財政課	0	皆増	
			もてなし政策部門一般管理事業					331	一般	経		もてなし総務室	13	2,446.2	
			建築設計及び監理事業					186	一般	経		財産管理課	174	6.9	
			都市政策部門一般管理事業					9	一般	経		都市総務室	10	△ 10.0	

【単位:千円】

大 綱	目 標	施 策	中 事 業 名	小 事 業 名	大 綱 別 事 業 費	目 標 別 事 業 費	施 策 別 (大 事 業 別) 事 業 費	中 事 業 別 事 業 費	小 事 業 別 事 業 費	会 計 区 分	経 費 区 分			課 名	前 年 度 当 初 予 算 額	増 減 率 (%)
											義 務	経 常	実 施			
				経営管理部門一般事務事業					1	一般		経	政策経営課	44	△ 97.7	
4				開かれた市役所づくり		1,229,621								1,573,552	△ 21.9	
				(1)市民協働システムの確立			259,971							295,956	△ 12.2	
				選挙事務事業				60,503						85,975	△ 29.6	
				選挙管理委員会事業					2,168	一般	義	経	選管事務局	2,204	△ 1.6	
				選挙管理委員会費職員人件費					23,956	一般	義		人事課	30,195	△ 20.7	
				明るい選挙推進事業					46	一般		経	選管事務局	56	△ 17.9	
				衆議院議員総選挙事業					0	一般	-	-	選管事務局	17,200	皆減	
				衆議院議員総選挙費職員人件費					0	一般	-	-	人事課	7,454	皆減	
				市長選挙事業					0	一般	-	-	選管事務局	15,846	皆減	
				市長選挙費職員人件費					0	一般	-	-	人事課	6,450	皆減	
				市議会議員補欠選挙事業					0	一般	-	-	選管事務局	5,831	皆減	
				市議会議員補欠選挙費職員人件費					0	一般	-	-	人事課	739	皆減	
				参議院議員通常選挙事業【新規】					19,587	一般	義		選管事務局	0	皆増	
				参議院議員通常選挙費職員人件費【新規】					7,392	一般	義		人事課	0	皆増	
				県知事・県議会議員選挙事業【新規】					4,305	一般	義		選管事務局	0	皆増	
				県知事・県議会議員選挙費職員人件費【新規】					1,659	一般	義		人事課	0	皆増	
				市議会議員選挙事業【新規】					1,390	一般	義		選管事務局	0	皆増	
				市議会運営事業				199,468						209,981	△ 5.0	
				議会事務局事業					5,808	一般		経	議会事務局	5,555	4.6	
				議会だより発行事業					1,399	一般		経	議会事務局	1,554	△ 10.0	
				本会議録及び委員会記録の翻訳委託事業					1,831	一般		経	議会事務局	1,985	△ 7.8	
				本会議録及び委員会記録の検索システム運用事業					962	一般	義	経	議会事務局	955	0.7	
				議会費職員人件費					46,569	一般	義		人事課	47,627	△ 2.2	
				市議会議員人件費					142,899	一般	義		議会事務局	152,305	△ 6.2	
				(2)開かれた行政運営の推進			969,650							1,277,596	△ 24.1	
				広報広聴事業				969,650						1,277,596	△ 24.1	
				法制文書一般管理事業					22,091	一般	義	経	法制文書課	21,709	1.8	
				一般管理費職員人件費(一般)					937,186	一般	義		人事課	1,243,696	△ 24.6	
				秘書事業					456	一般		経	秘書課	603	△ 24.4	
				渉外事業					2,519	一般		経	秘書課	2,988	△ 15.7	
				広報活動事業					7,077	一般		経	協働推進課	6,944	1.9	
				情報公開推進事業					124	一般		経	協働推進課	100	24.0	

【単位:千円】

大 網	目 標	施 策	中 事 業 名	小 事 業 名	大 綱 別 事 業 費	目 標 別 事 業 費	施 策 別 (大 事 業 別) 事 業 費	中 事 業 別 事 業 費	小 事 業 別 事 業 費	会 計 区 分	経 費 区 分			課 名	前 年 度 当 初 予 算 額	増 減 率 (%)
											義 務	経 常	実 施			
				個人情報保護推進事業					197	一般		経		協働推進課	269	△ 26.8
				「暮らしのガイド」作成事業					0	一般	-	-	-	協働推進課	1,287	皆減
				5 広域連携する市役所づくり		137									184	△ 25.5
				(1)広域施設・サービスの活用			137								184	△ 25.5
				広域行政推進事業				137							184	△ 25.5
				広域行政推進事業					137	一般		経		政策経営課	184	△ 25.5