

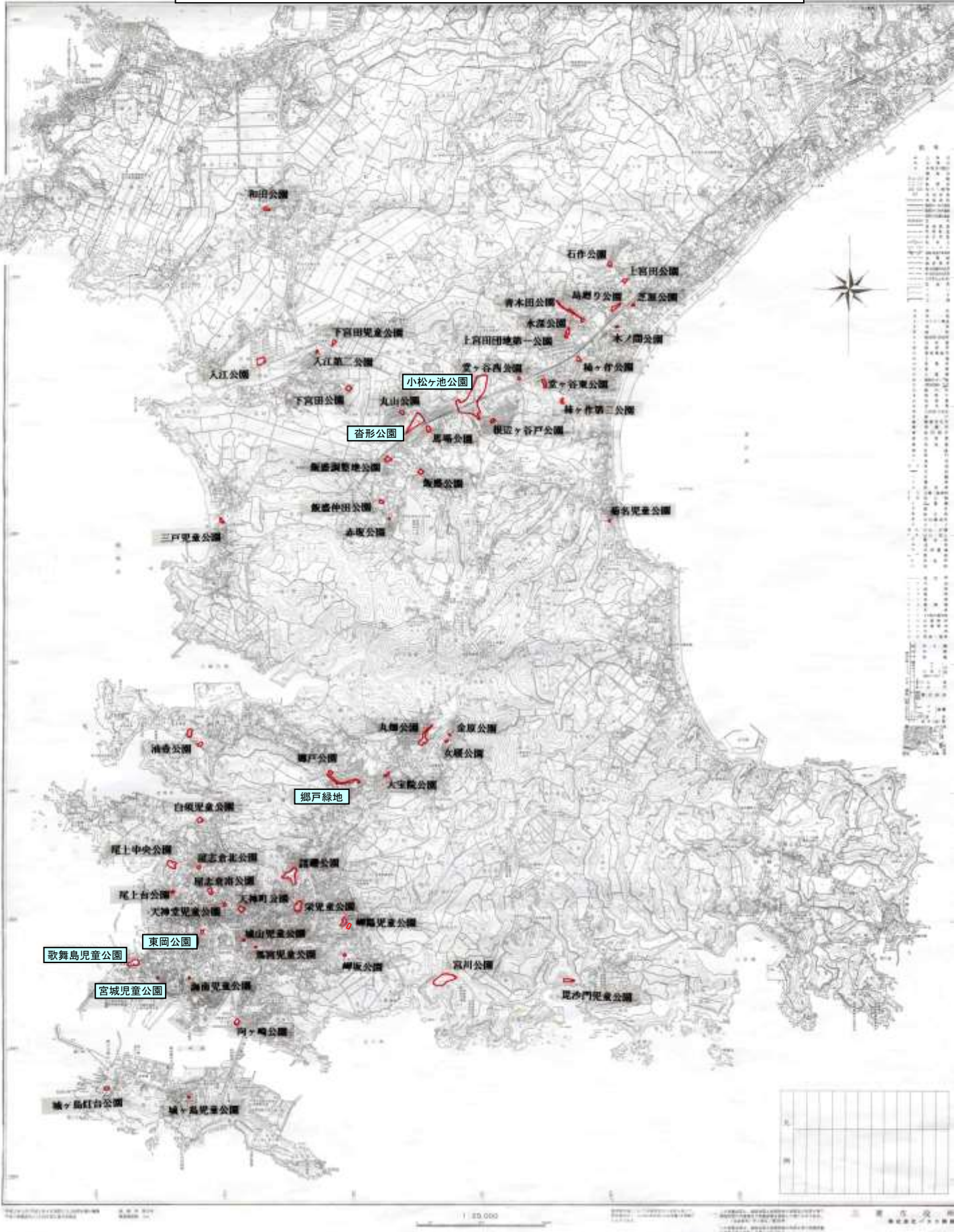
令和6年度

小松ヶ池公園外4公園1緑地除草業務委託

業務委託設計書

三浦市役所 都市環境部 土木課

令和6年度 小松ヶ池公園外4公園1緑地除草業務委託  
【公園位置図】




令和 06 年度 設 計 積 算 書 表 紙 ( 当 初 )

設 計 書 番 号	年度 06
事 業 所 名	三浦市
( 工 事 ・ 業 務 ) 名	令和6年度 小松ヶ池公園外4公園1緑地除草業務委託
( 工 事 ・ 業 務 ) 箇 所	三浦市内
( 河 川 ・ 路 線 ・ 区 域 ) 名	小松ヶ池公園外4公園1緑地
単 価 採 用 地 区 名	横須賀
事 業 区 分	
工 期	
設 計 金 額	( 円 )
	円
設 計 概 要	公園除草工 1式 業務対象公園、緑地 小松ヶ池公園、沓形公園、東岡公園、歌舞島児童公園、宮城児童公園、郷戸緑地
( 起 工 ・ 変 更 ) 理 由	

令和 06 年度 設 計 積 算 書 表 紙 ( 当 初 )

<支出科目>

款	7
項	4
目	2
目の細目	
節	12

<合併区分情報>

合併処理設定	しない	
	区 分 1	
	区 分 2	
	区 分 3	
	区 分 4	
	区 分 5	
	区 分 6	
	区 分 7	
	区 分 8	
	区 分 9	

<全体金額情報>

	当初官積算額 (a)	当初請負額(b1)	今回変更官積算額 (c)	今回変更請負額	増減 (d)-(b1) or (b2)	備 考
		前回変更請負額(b2)		(d)=(b1)/(a)×(c)		
本工事費						
工事価格						
消費税等相当額						

令和 06 年度 積算諸条件調書 ( 当初 )

経費等情報	主たる工種	公園工事		
	施工地域・工事場所区分	市街地DID補正(1)-3		
	現場環境改善費計上区分	計上しない		
	緊急工事による補正	補正しない		
	前払金支出割合	補正しない		
	契約保証の方法	補正なし		
	間接工事費率補正 (上記「施工地域・工事場所区分」、「契約保証」以外で補正がある場合)			
	共通仮設費率補正	0.00%		
	現場管理費率補正	0.00%		
	一般管理費率補正	0.00%		
	間接労務費・工場管理費計上区分			
	土木工事標準積算基準書 適用年版	令和05年7月1日適用		
	土木工事資材等単価表 適用年版	令和6年4月1日基準		
	週休割増補正区分	補正しない		
	ICT施工補正区分	補正しない		
積算数量等情報	名称	採用数量	単位	備考

(その他情報欄)



# 本 工 事 費 内 訳 書

(上段：前 回 下段：今 回)

費目	工種	種別	数 量	単 位	単 価	金 額	摘 要
本工事費							
公園除草工			1	式			
公園除草工			1	式			
公園除草工			1	式			第 0001 号 内訳書
直接工事費計			1	式			
共通仮設費計			1	式			
共通仮設費 (率分)			1	式			【千円止】
純工事費			1	式			
現場管理費			1	式			【千円止】
工事原価			1	式			
一般管理費等			1	式			
工事価格			1	式			【万円止】
消費税及び地方消費税相当額			1	式			10.00%

本 工 事 費 内 訳 書

(上段：前回 下段：今回)

費目	工種	種別	数 量	単 位	単 価	金 額	摘 要
本工事費計				式			
			1				



第0001号 内訳書  
公園除草工

1 式

(上段：前回 下段：今回)

名 称	数 量	単 位	単 価	金 額	摘 要
(AMA0010) 除草					第0001号下内
	1	式			
合 計					

第0001号 下位内訳書  
AMA0010 除草

1 式 当り  
適用年版 T0604  
(上段：前回 下段：今回)

名 称	数 量	単 位	単 価	金 額	摘 要
(WB610180) 総合歩掛(除草、集草、積込・運搬)	11,116	m <sup>2</sup>			第0001号単価表
(WB610170) トラック2tによる公園外への運搬	11	台			第0003号単価表
(TJ0010) 処分費 環境センター	7,781	k g			
合 計					
	1	式			円/式

第0001号 単価表  
WB610180 総合歩掛(除草、集草、積込・運搬)

1,000 m2 当り  
適用年版 T0604

名 称	数 量	単 位	単 価	金 額	摘 要
(R0125) 土木一般世話役		人			[1]
(R0101) 特殊作業員		人			[1]
(R0102) 普通作業員		人			[1]
(R0103) 軽作業員		人			[1]
(M002031005) 草刈機[肩掛式] カッタ径255mm		日	【損料】		[1]
(K0302002) トラック[普通型]2t積		時間			第0002号単価表 [1]
(ZS8000004) 諸雑費(率+まるめ) $\Sigma [1] * 0.11$	1	式			
合 計					
	1	m2			円/m2
条 件 名 称	入 力 値	条 件 値			
J01 作業区分	2	機械除草I(肩掛式)			

第0002号 単価表  
K0302002 トラック[普通型]2t積

1 時間 当り  
適用年版 T0604

名 称	数 量	単 位	単 価	金 額	摘 要
(R0115) 運転手(一般)		人			
(Z006702002) 軽油		L			
(M000302002) トラック[普通型] 2t積		時間	【損料】		
(ZS3000004) 諸雑費(まるめ)	1	式			
合 計					
	1	時間			円/時間
条 件 名 称	入 力 値		条 件 値		
J01 機械使用条件コード	0		0		
J02 岩石割増しコード	1		岩石工の割増対象にしない		
J03 機械損耗部品補正	1		普通		
J04 供用日当り運転時間	0		0 時間		
J05 交替制による割増し	1		交替制を適用しない		
J06 異常補正	0		0		
J07 基礎価格補正	1		しない		
J08 輸送補正	1		しない		
J09 運転日当り運転時間	0		0 時間		

第0003号 単価表  
WB610170 トラック2tによる公園外への運搬

1 台 当り  
適用年版 T0604

名 称	数 量	単 位	単 価	金 額	摘 要
(K0302002) トラック[普通型]2t積		時間			第0002号単価表 [1]
(ZS3000004) 諸雑費(まるめ) Σ [1]	1	式			
合 計					
	1	台			円/台
条 件 名 称	入 力 値		条 件 値		
J01 DID区間の有無	2	有			
J02 運搬距離	7	5.6km以下			

登 録 単 価 一 覧 表

単価コード	名 称	単 位	適用年版	単 価	資源区分	管理費区分	摘 要
TJ0010	処分費 環境センター	k g	T0604	15	仮設材単 価等	処分費対象	

總 量 集 計 表 (參考) [勞務費]

單 價 名 稱 / 規 格	數 量 (參考)	單 位	單 價	金 額	摘 要
特殊作業員		人			( R0101 )
普通作業員		人			( R0102 )
輕作業員		人			( R0103 )
運転手(一般)		人			( R0115 )
土木一般世話役		人			( R0125 )
		式			

總 量 集 計 表 ( 參 考 ) [ 資 材 單 價 ]

單 價 名 稱 / 規 格	數 量 ( 參 考 )	單 位	單 價	金 額	摘 要
輕油	86.523	L			( Z006702002 )
	1	式			



総 量 集 計 表 (参考) [仮設材単価等]

単 価 名 称 / 規 格	数 量 (参考)	単 位	単 価	金 額	摘 要
処分費 環境センター	7,781	k g			( TJ0010 )
	1	式			

総 量 集 計 表 (参考) [機械器具損料 ]

単 価 名 称 / 規 格	数 量 (参考)	単 位	単 価	金 額	摘 要
トラック[普通型] 2t積		時間			( M000302002 )
草刈機[肩掛式] カット径255mm		日			( M002031005 )
		式			

## 令和6年度 小松ヶ池公園外4公園1緑地除草業務委託

機械除草 年2回実施 (5~6月、9~10月)

No.	公園名	除草対象面積(m <sup>2</sup> )
1	小松ヶ池公園	1,358
2	沓形公園	560
3	東岡公園	1,906
4	歌舞島児童公園	612
5	宮城児童公園	66
6	郷戸緑地	1,056
	小計	5,558
	2回分除草面積	11,116

・運搬距離

No.	公園名	運搬距離(km)
1	小松ヶ池公園	5.2
2	沓形公園	6.4
3	東岡公園	6.4
4	歌舞島児童公園	6.7
5	宮城児童公園	3.6
6	郷戸緑地	4.8
	小計	33.1

平均運搬距離 :  $33.1\text{km}/6\text{公園} = 5.52\text{km}$

・2tトラック台数及び処分重量

除草重量は、1m<sup>2</sup>当り250kgとし、2t積みを使用して運搬する場合の積載量は、1台当り3m<sup>3</sup>(750kg)とする。(※)

(※公園緑地維持管理積算基準 第2編 公園緑地維持管理歩掛より)

また、過去の1m<sup>2</sup>当りの平均処分重量0.7kg/m<sup>2</sup>より算出。

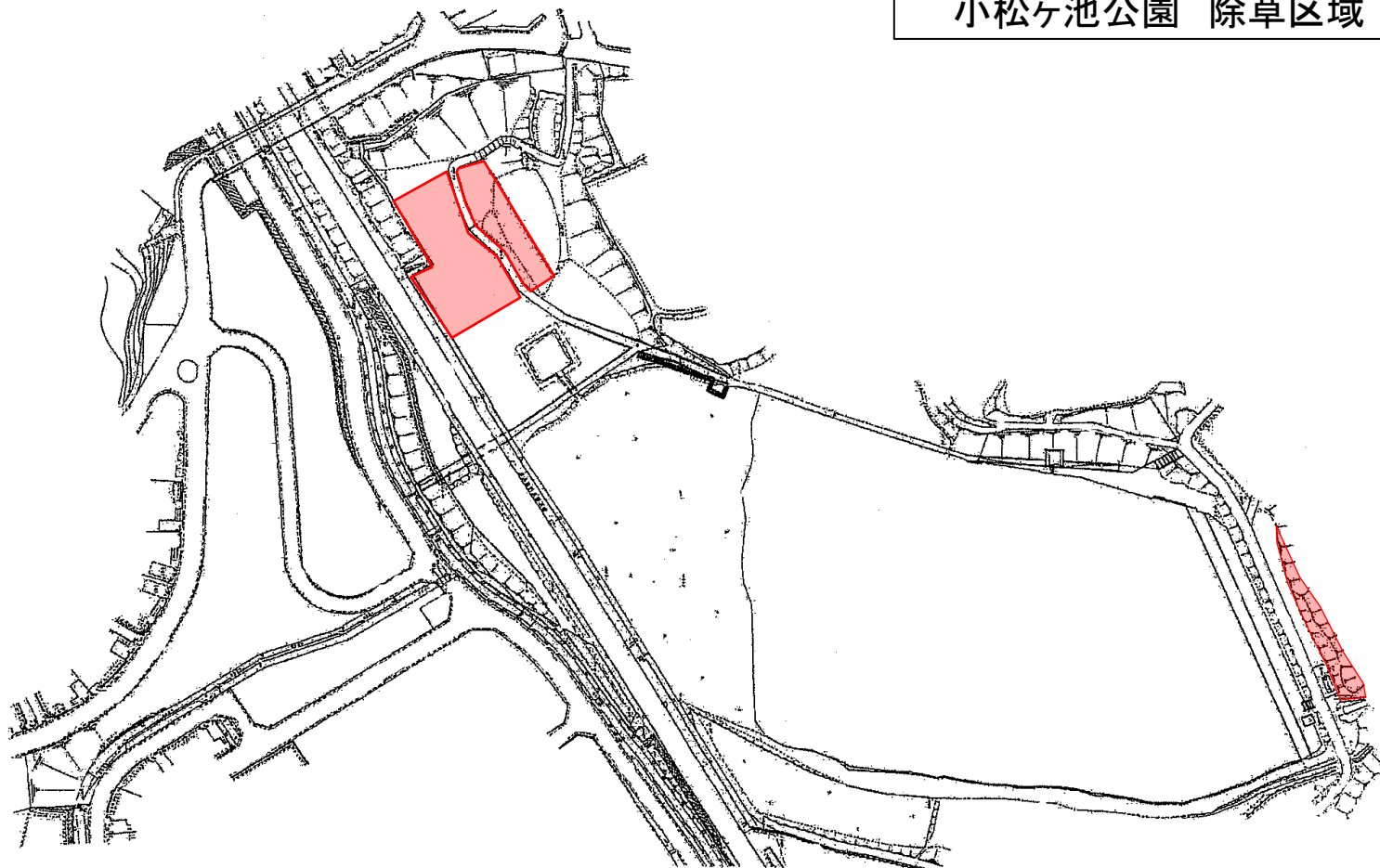
●処分重量  $11,116\text{m}^2 \times 0.7\text{kg}/\text{m}^2 = 7,781\text{kg}$

●2tダンプ必要台数  $7,781\text{kg}/750\text{kg} = 11\text{台}$

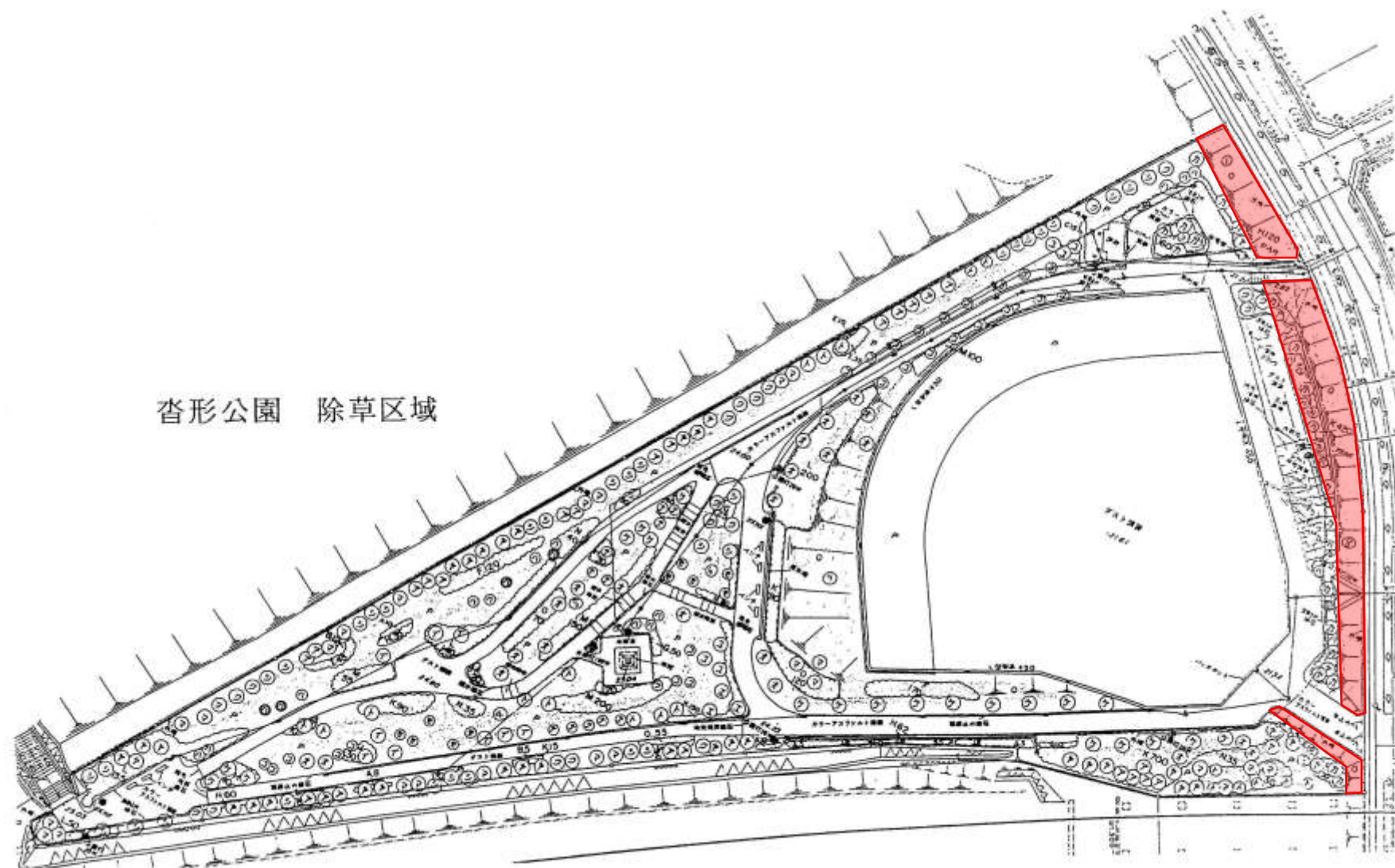
## 令和6年度 小松ヶ池公園外4公園1緑地除草業務委託仕様書

- 1 本業務委託は、対象公園の雑草等が繁茂しないように管理すること。
- 2 業務対象公園、業務対象緑地、業務実施回数、業務実施月  
年2回実施（5～6月、9～10月）  
小松ヶ池公園、杏形公園、東岡公園、歌舞島児童公園、宮城児童公園、郷戸緑地  
※業務実施月は予定であり、現地の繁茂状況によっては監督員の指示により変更が生じる場合がある。  
※東岡公園における2回目の除草作業において、ヒガンバナが咲く時期の除草作業は避けること。やむを得ない場合は、監督員と協議し、作業時期を決めること。
- 3 業務期間  
令和6年10月25日（金）まで
- 4 提出書等
  - 1) 業務日報、作業前・中・後の写真、及び業務により発生した草の処分に伴う関係書類を提出すること。
  - 2) その他、市長が必要と認めるもの。
- 5 特記事項
  - 1) 業務の実施は締結後、速やかに着手すること。
  - 2) 草の処分については、三浦市環境センターへの指定処分とする。
  - 3) 公園内の工作物・樹木等に損害を与えた場合は、受託者の負担により復旧すること。
  - 4) 路面への草の飛散防止に努め、刈り取った草を交通の支障のないよう速やかに対応すること。
  - 5) 蜂・毒毛虫等の害虫には充分注意し、業務または来園者に支障が生ずると思われる場合は、ただちに監督員に連絡し、指示に従うこと。
  - 6) 業務中、公園施設に損傷等が認められた場合には監督員に連絡すること。
  - 7) 公園内外での焚火等、火気厳禁とする。
  - 8) その他、業務において疑義が生じた場合、監督員と協議すること。
  - 9) 本工事の経費率については、公園緑地維持管理積算基準を使用しているため、下記の計算式のとおりとなっている。
    - ・ 共通仮設費：工種区分（公園工事）に施工地域、工事場所区分「市街地（DID 補正）（1）－3」の補正係数を乗じ、更に0.1を乗じた値とする。  
 $10.8\% \times 1.2 \times 0.1 = 1.30\%$
    - ・ 現場管理費：工種区分（公園工事）に施工地域、工事場所区分「市街地（DID 補正）（1）－3」の補正係数を乗じた値とする。  
 $42.63\% \times 1.1 = 46.89\%$
    - ・ 一般管理費：一般管理費等率に補正係数を乗じた値とする。  
 $23.57\% \times 1.00 = 23.57\%$

小松ヶ池公園 除草区域

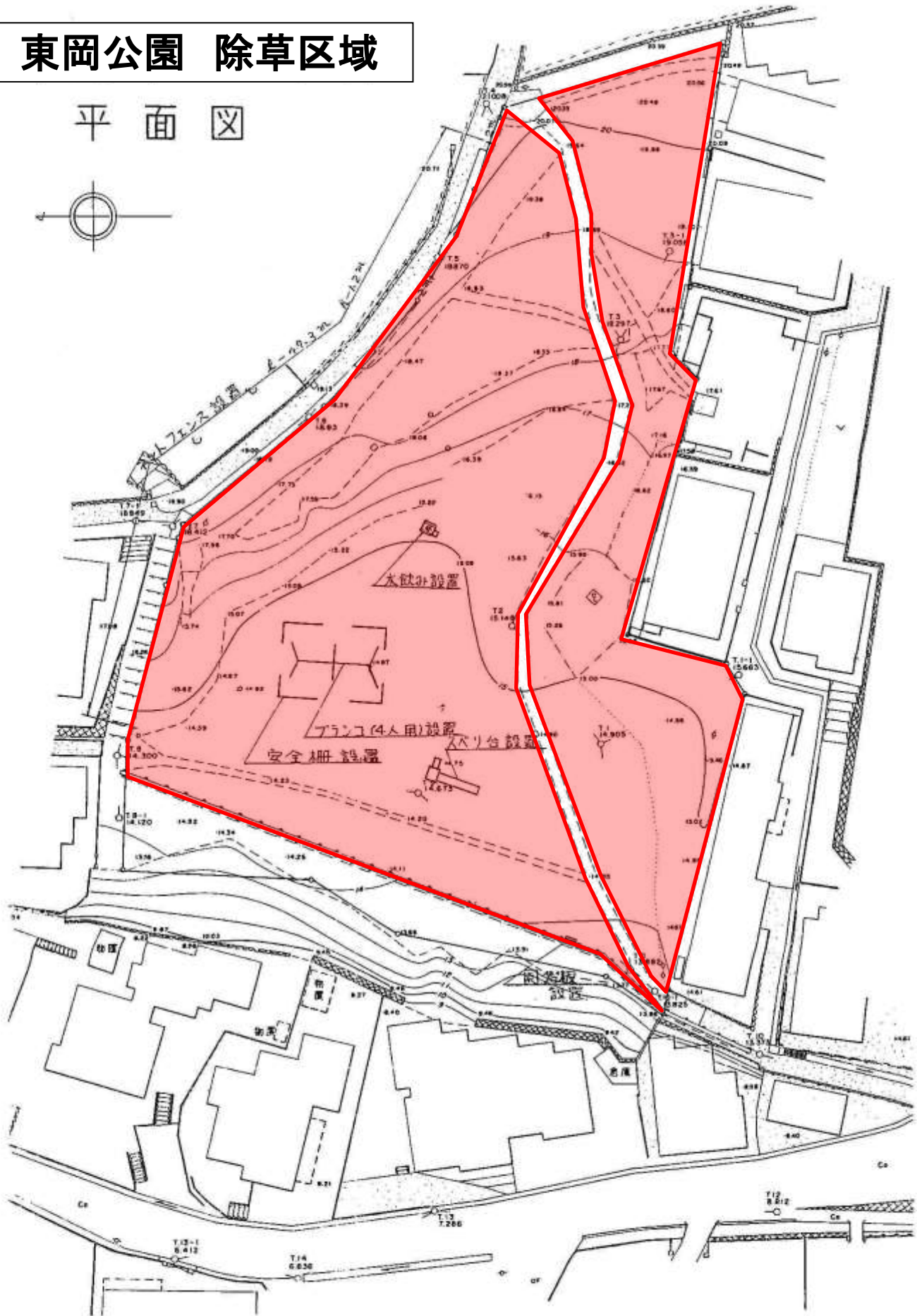
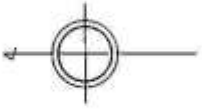


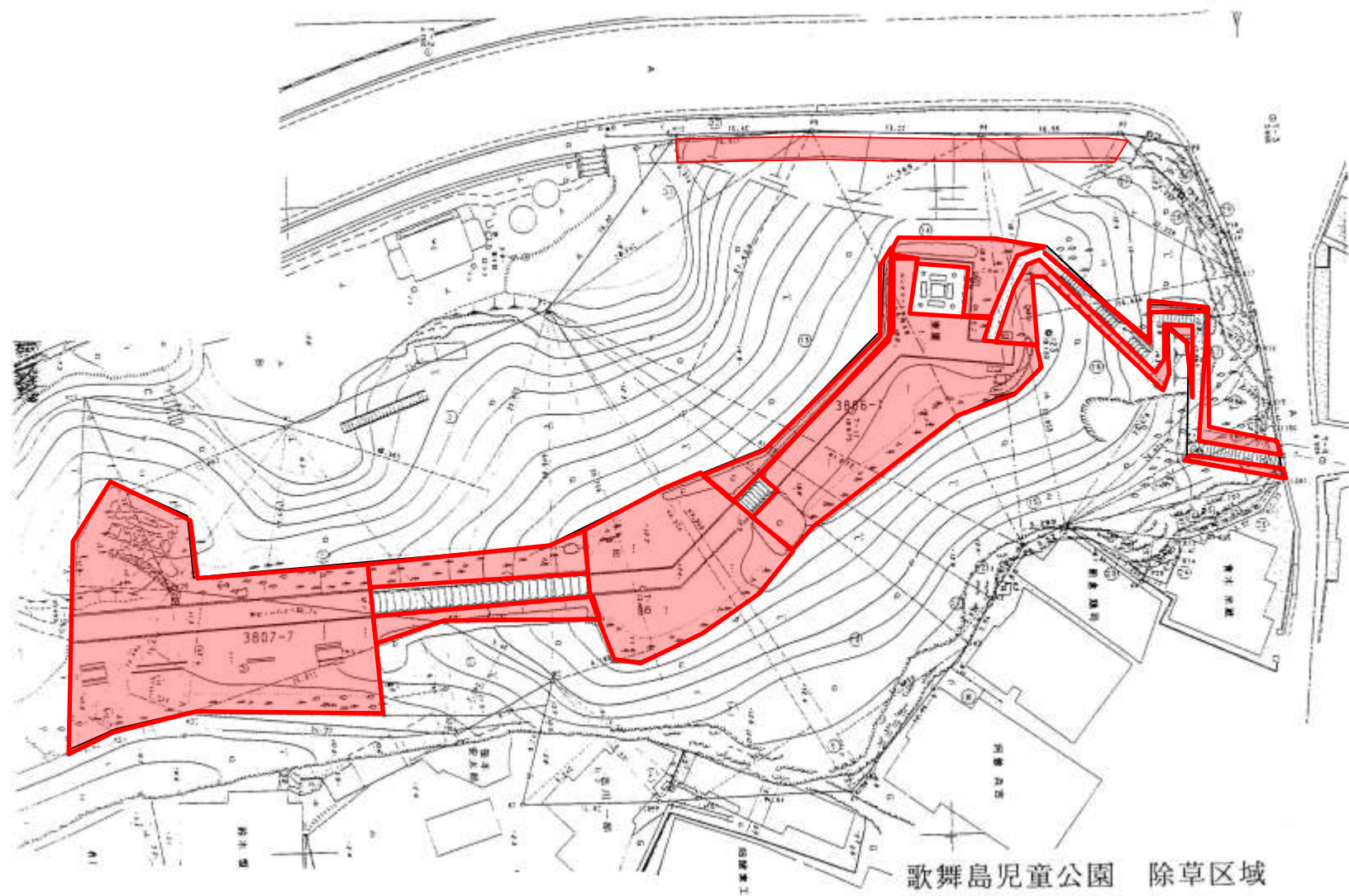
杏形公園 除草区域



# 東岡公園 除草区域

## 平面図

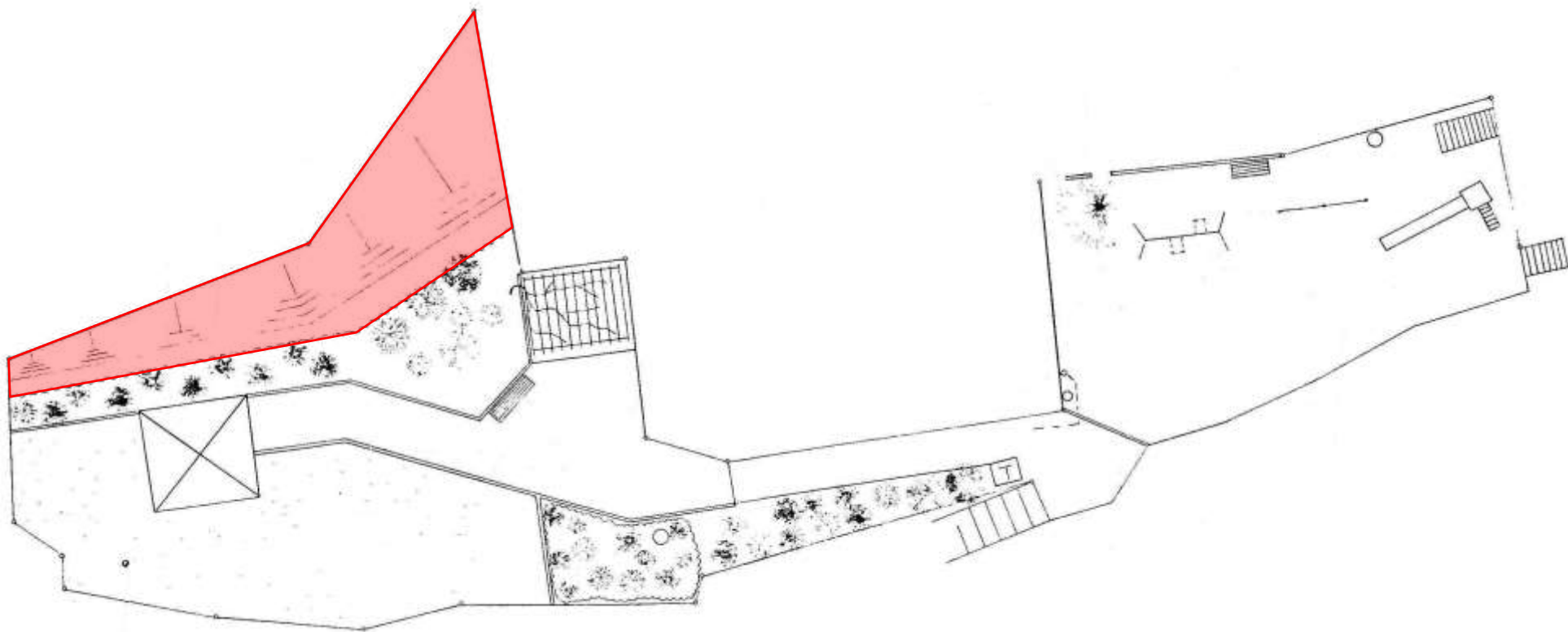




歌舞島児童公園 除草区域



宮城児童公園 除草区域



# 郷戸緑地 除草区域

