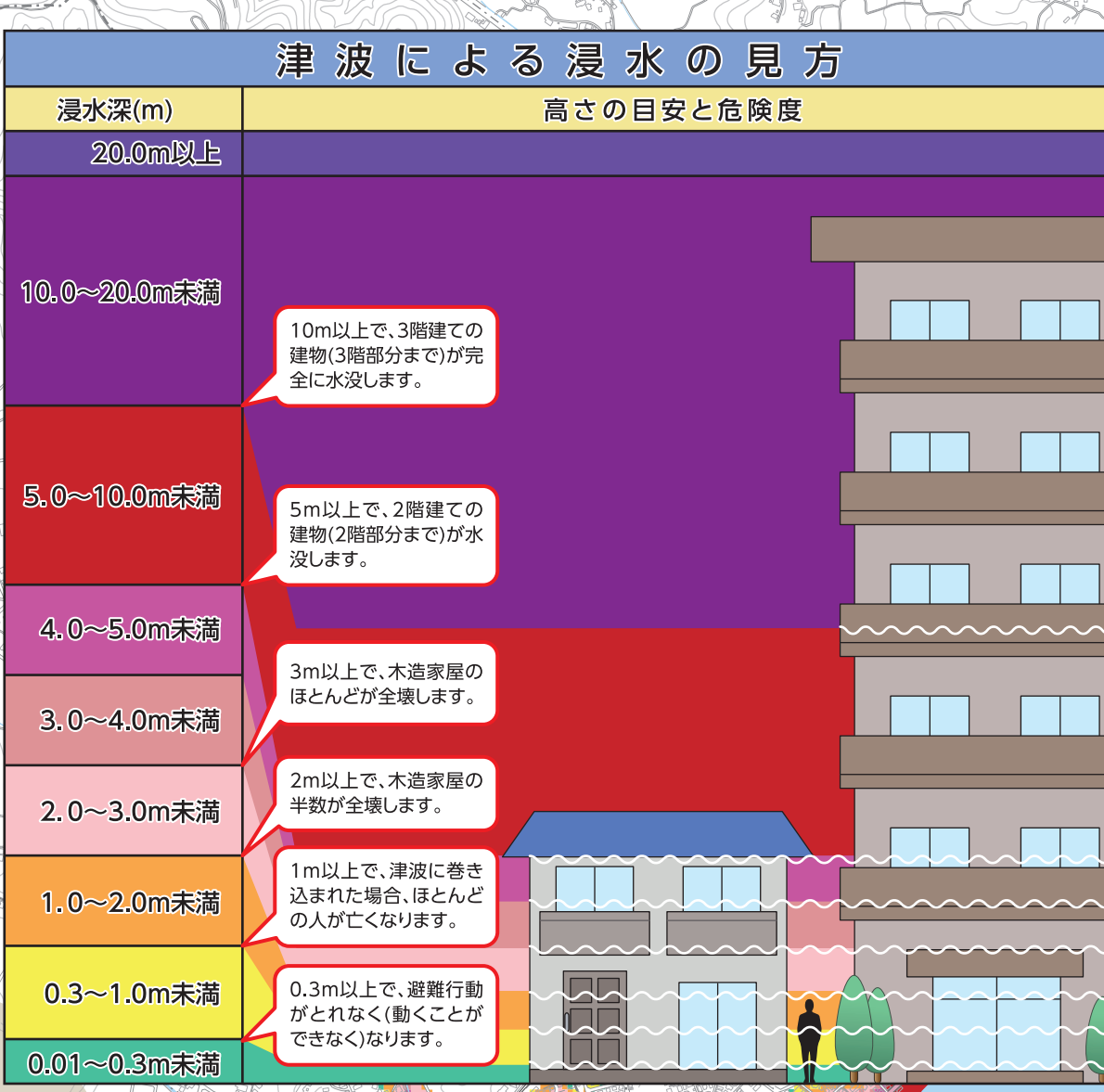
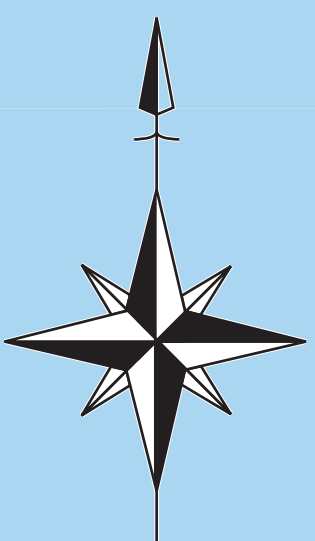
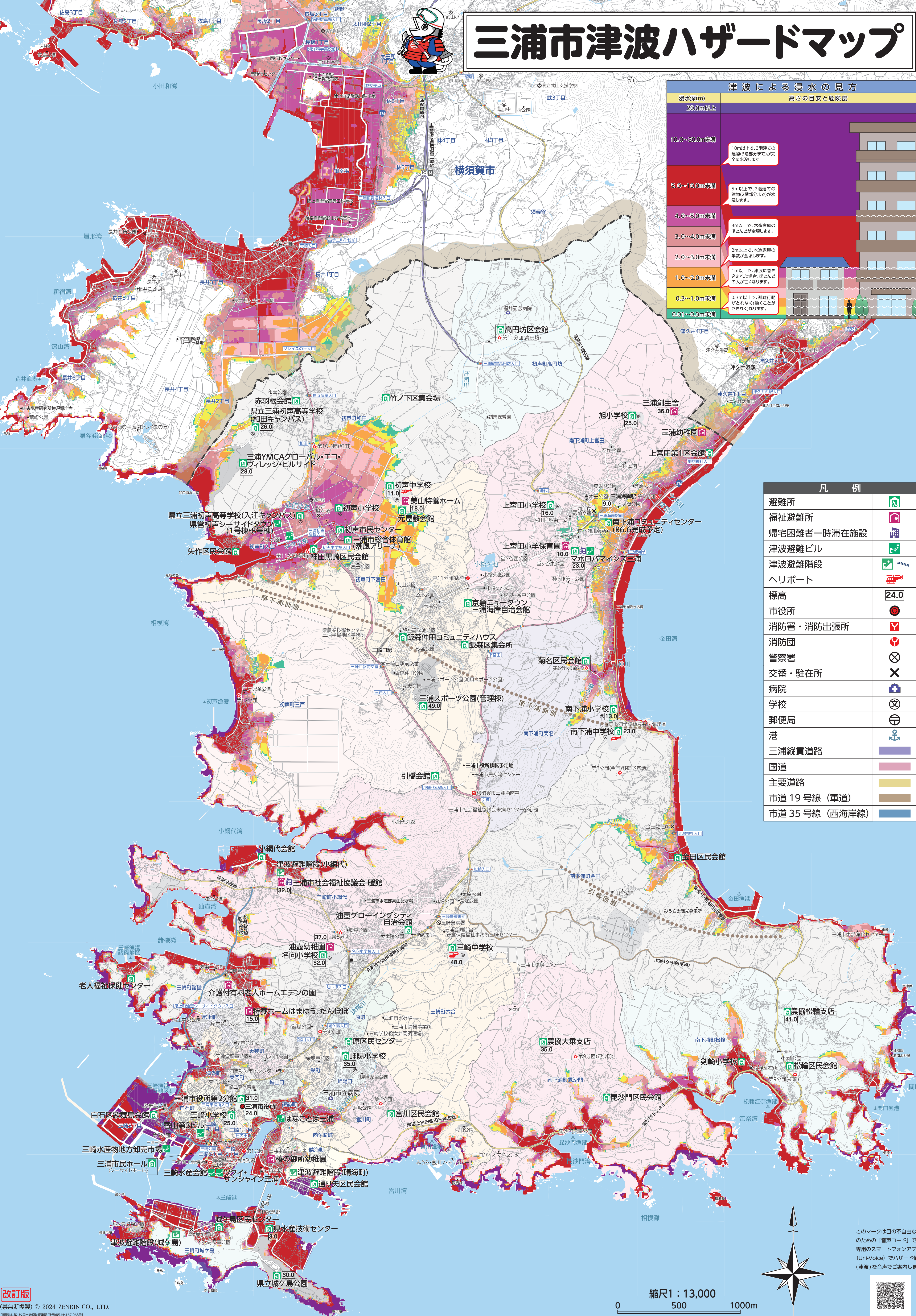


# 三浦市津波ハザードマップ



凡 例	
避難所	
福祉避難所	
帰宅困難者一時滞在施設	
津波避難ビル	
津波避難階段	
ヘリポート	
標高	24.0
市役所	
消防署・消防出張所	
消防団	
警察署	
交番・駐在所	
病院	
学校	
郵便局	
港	
三浦縦貫道路	
国道	
主要道路	
市道 19 号線 (軍道)	
市道 35 号線 (西海岸線)	



縮尺 1 : 13,000

0 500 1000m

このマップは目の不自由な方のための「音声コード」です。  
専用のスマートフォンアプリ  
(Uni-Voice) でハザード情報  
(津波) を音声でご案内します。

