

# 三浦市津波ハザードマップ (初声地区)

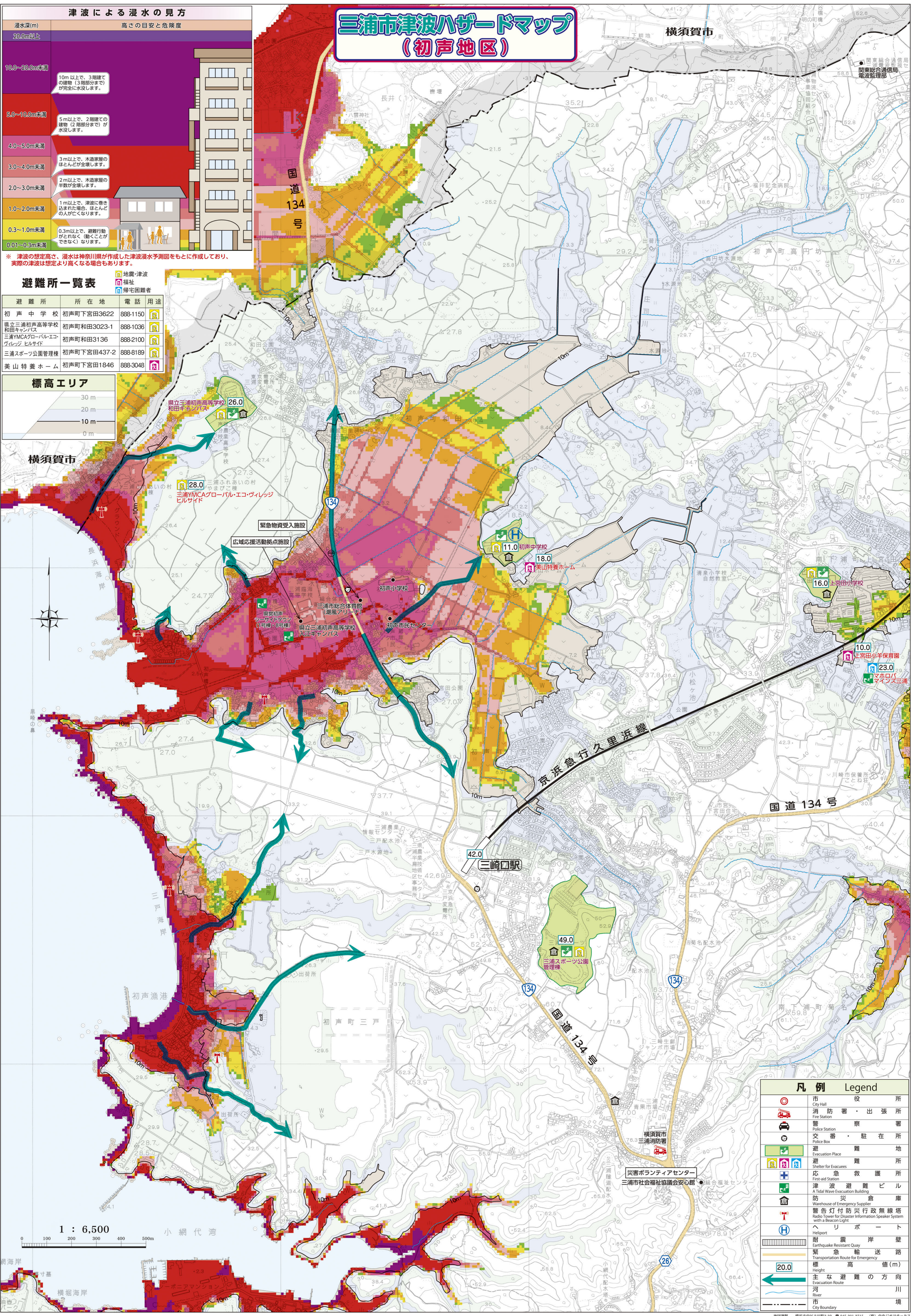
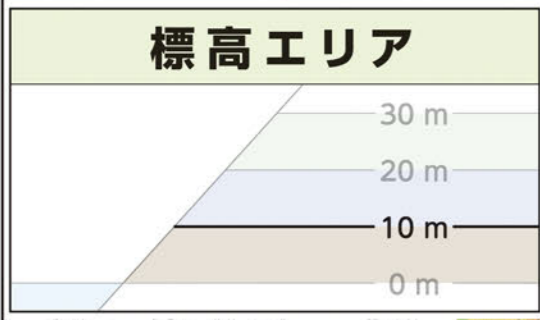
### 津波による浸水の見方

浸水深(m)	高さの目安と危険度
20.0m以上	10m以上で、3階建ての建物(3階部分まで)が完全に水没します。
10.0~20.0m未満	5m以上で、2階建ての建物(2階部分まで)が水没します。
5.0~10.0m未満	3m以上で、木造家屋のほとんどが全壊します。
4.0~5.0m未満	2m以上で、木造家屋の半数が全壊します。
3.0~4.0m未満	1m以上で、津波に巻き込まれた場合、ほとんどの人が亡くなります。
2.0~3.0m未満	0.3m以上で、避難行動がとれなくなり、助かることができません。
1.0~2.0m未満	0.3m未満
0.3~1.0m未満	
0.01~0.3m未満	

※ 津波の想定高さ、浸水は神奈川県が作成した津波浸水予測図をもとに作成しており、実際の津波は想定より高くなる場合もあります。

### 避難所一覧表

避難所	所在地	電話	用途
初声中学校	初声町下宮田3622	888-1150	学校
県立三浦初声高等学校	初声町和田3023-1	888-1036	学校
三浦YMCAグローバル・エコ・ヴィレッジ ヒルサイド	初声町和田3136	888-2100	施設
三浦スポーツ公園管理棟	初声町下宮田437-2	888-8189	施設
美山特養ホーム	初声町下宮田1846	888-3048	施設



### 凡例 Legend

	市役所
	消防署・出張所
	警察署
	交番・駐在所
	避難地
	避難所
	応急救護所
	津波避難ビル
	防災倉庫
	警告灯付防災行政無線塔
	ヘリポート
	耐震岸壁
	緊急輸送路
	標高値(m)
	主な避難の方向
	河川
	市境