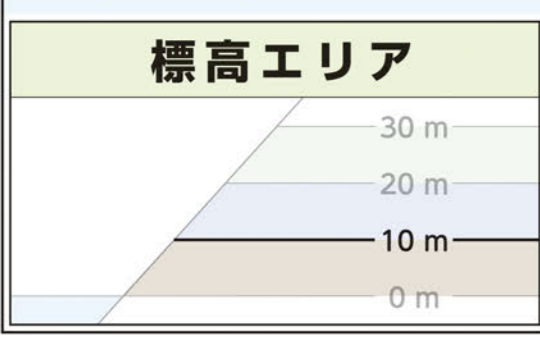
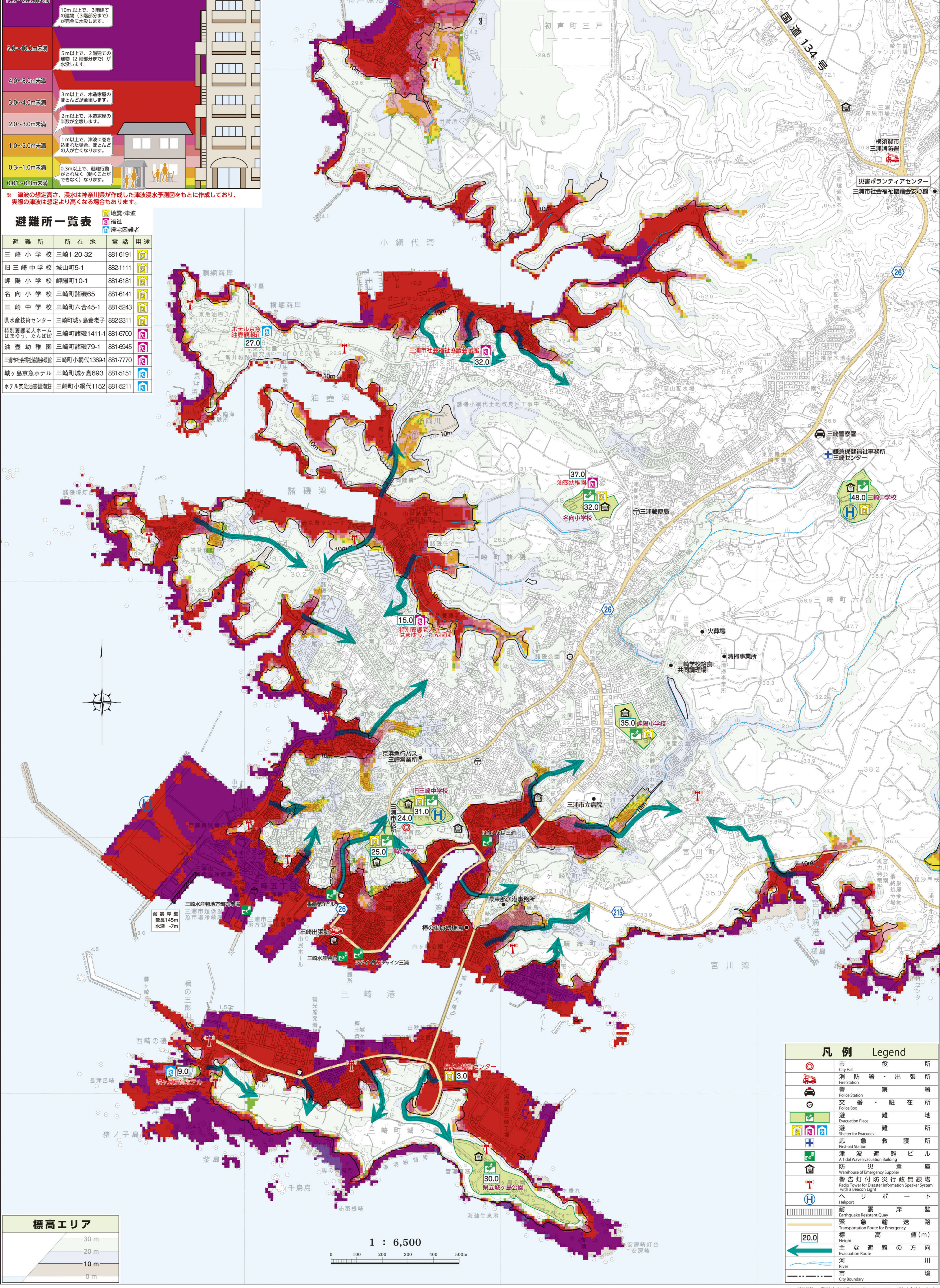


避難所一覧表

避難所	所在地	電話	用途
三崎小学校	三崎1-20-32	881-6191	避難所
旧三崎中学校	城山町5-1	882-1111	避難所
神陽小学校	神陽町10-1	881-6181	避難所
名向小学校	三崎町諸磯65	881-6141	避難所
三崎中学校	三崎町六合45-1	881-5243	避難所
県水産技術センター	三崎町城ヶ島養老子	882-2311	避難所
特別養護老人ホームはまゆう・たんぼぼ	三崎町諸磯1411-1	881-6700	避難所
油壺幼稚園	三崎町諸磯79-1	881-6945	避難所
三浦市社会福祉協議会館	三崎町小網代1369-1	881-7770	避難所
城ヶ島急急ホテル	三崎町城ヶ島693	881-5151	避難所
ホテル京急油壺港	三崎町小網代1152	881-5211	避難所

三浦市津波ハザードマップ (三崎地区)



1 : 6,500

0 100 200 300 400 500m

凡例 Legend

	市役所
	消防署・出張所
	警察署
	交番・駐在所
	避難地
	避難所
	応急救護所
	津波避難ビル
	防災倉庫
	警告灯付防災行政無線塔
	ヘリポート
	耐震岸壁
	緊急輸送路
	標高値(m)
	主な避難の方向
	河川
	市境