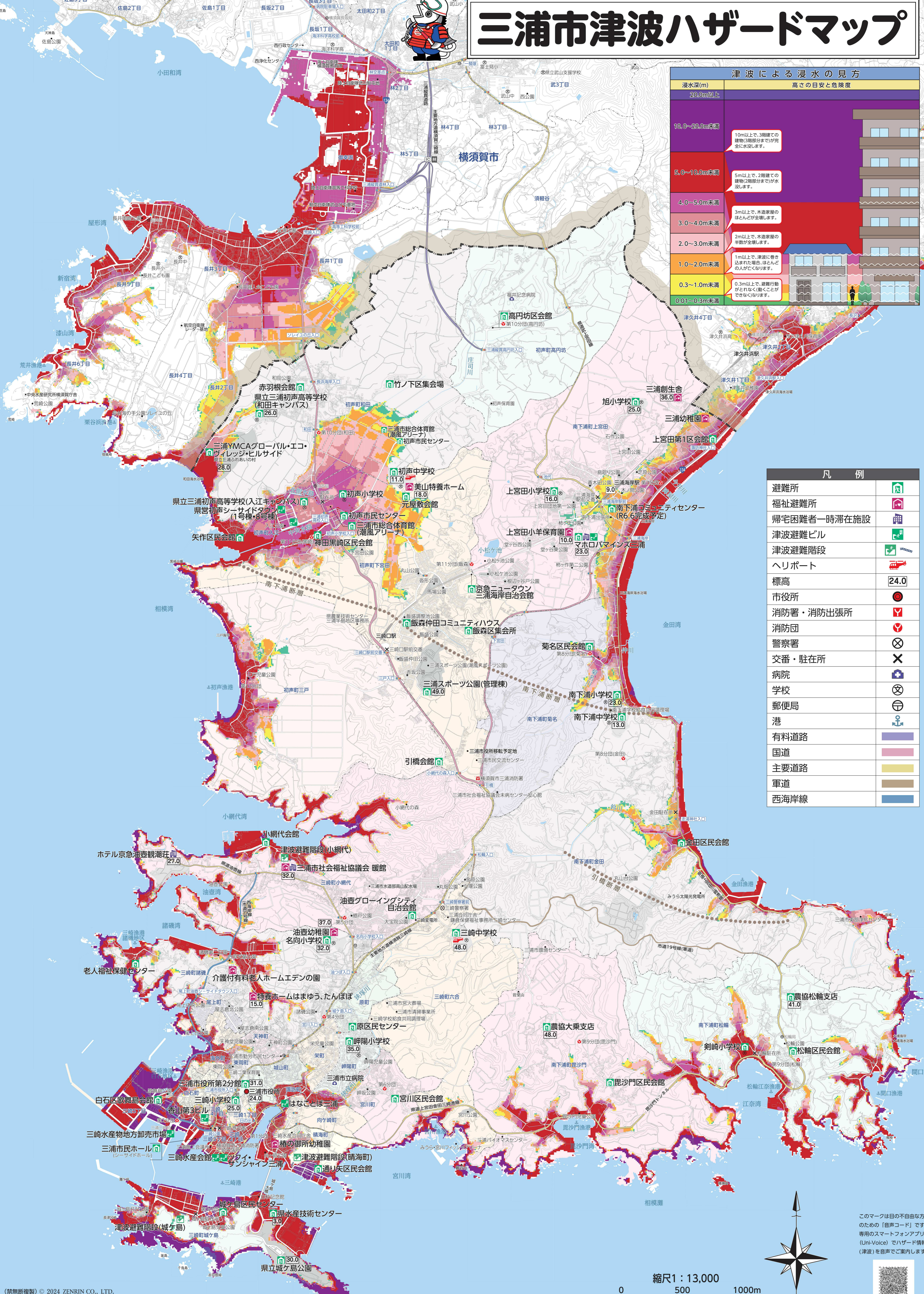


# 三浦市津波ハザードマップ



津波による浸水の見方	
浸水深(m)	高さの目安と危険度
20.0m以上	
10.0~20.0m未満	10m以上で、3階建ての建物(3階部分まで)が完全に水没します。
5.0~10.0m未満	5m以上で、2階建ての建物(2階部分まで)が水没します。
4.0~5.0m未満	3m以上で、木造家屋のほとんどが全壊します。
3.0~4.0m未満	2m以上で、木造家屋の半数が全壊します。
2.0~3.0m未満	1m以上で、津波に巻き込まれた場合、ほとんどの人がたぐりません。
1.0~2.0m未満	0.3m以上で、避難行動がとれなく(動くことができません)になります。
0.3~1.0m未満	
0.01~0.3m未満	

凡例	
避難所	
福祉避難所	
帰宅困難者一時滞在施設	
津波避難ビル	
津波避難階段	
ヘリポート	
標高	24.0
市役所	
消防署・消防出張所	
消防団	
警察署	
交番・駐在所	
病院	
学校	
郵便局	
港	
有料道路	
国道	
主要道路	
軍道	
西海岸線	



縮尺 1 : 13,000  
0 500 1000m

このマップは目の不自由な方向のための「音声コード」です。専用のスマートフォンアプリ(Uni-Voice)でハザード情報(津波)を音声でご案内します。

