

令和4年

水揚高統計

三浦市三崎水産物地方卸売市場管理事務所

編集者 三浦市三崎水産物地方卸売市場管理事務所
〒238-0243
神奈川県三浦市三崎5-245-7
電話 046-882-1111 内線77338
ホームページ
www.city.miura.kanagawa.jp/
発行者 三浦市

ま え が き

この年報は、令和4年1月から令和4年12月までの三浦市三崎水産物地方卸売市場における水産物の取扱状況をその実績をもとに収録したものであり、これにより市場の実態を明らかにし、地方卸売市場行政の基礎資料とするとともに、関係方面の参考に資するため刊行したものであります。

なお、編集にあたりご協力いただきました関係各位に厚くお礼を申し上げます。

令和5年6月

目 次

1	三浦市のあらまし	1
2	水産業のあらまし	1 ～ 2
	(1)遠洋漁業	1
	(2)沖合漁業	2
	(3)沿岸漁業	2
3	市場の沿革と現況	2 ～ 3
4	市場の概要	
	(1)漁港の概要	4
	(2)市場の概要	4
	(3)施設の概要	5
5	主要な漁場図	
	(1)分布図	6
	(2)主なマグロ類	6
6	年次別取扱高	
	(1)年次別取扱数量及び金額の推移	7
7	水揚統計総括表	8
8	魚種別の水揚	
	(1)魚種別取扱数量及び金額	9 ～ 11
	(2)魚種別の月別取扱数量と金額	12
	①直送・直航内訳の月別取扱数量と推計金額	13
	②魚種別の月別平均単価	14
	③主要魚種の月別平均単価の推移	14
	(3)魚種別の年次別取扱数量と金額	15
	①魚種別の年次別平均単価	16
	②主要魚種別の年次別平均単価の推移	16
9	形態別の水揚	
	(1)冷凍品魚種別の月別取扱数量と金額	17
	(2)生鮮品魚種別の月別取扱数量と金額	18
	①冷凍品魚種別の月別平均単価	19
	②生鮮品魚種別の月別平均単価	19
	(3)形態別内訳の月別取扱数量と金額	20

①形態別の月別取扱数量と金額	21
(4)形態別内訳の年次別取扱数量と金額	22
10 漁業種類別及び地区別の水揚	
(1)遠洋・沖合水揚船トン数別隻数及び船舶総トン数	23
(2)都道府県別及び漁業種別の取扱高	24
(3)漁業種別の年次別水揚数量と金額	25
(4)遠洋・沖合水揚船トン数別の年次別隻数と船舶総トン数	25
11 市内官公庁その他関係機関等一覧	26

1 三浦市のあらまし

三浦市は神奈川県三浦半島の最南端に在って、昭和 30 年 1 月 1 日、経済的に相通ずる三崎町、南下浦町、初声村が合併し誕生したものです。

本市は、北は横須賀市に接し、東は東京湾を隔て房総半島に対し、西は相模湾に面し伊豆半島を望み、南は黒潮踊る太平洋に面して、三方海に囲まれています。

市の位置、面積	東 経 139° 37' 14"	北 緯 35° 08' 39"
	東 西 6.8 km	南 北 9.4 km
	面 積 31.44 k m ²	
人口（令和 4 年 1 月 1 日現在）	41,361 人	
	男 19,799 人	
	女 21,562 人	
	世帯数 17,162 世帯	

気候 太平洋にせり出した半島の先端にある三浦市は、関東地方の温室と呼ばれ、黒潮の影響により年間を通して温暖な気候に恵まれています。

2 水産業のあらまし

三浦市の水産は、応仁の時代以降、紀伊半島の漁民の季節的出漁と集団移住により漁村集落を作り、更に江戸時代に入ると、江戸の繁栄は江戸と各地の海運を盛んにし、江戸の門戸を占める三浦三崎港は、江戸と各地の廻船の寄港地となるとともに、三浦半島の突端にあって漁場への行動半径の短いこと等により発達してきたものです。

現在、本市の漁船勢力を分類すると、次のようになります。（三浦市の漁業「2018 年漁業センサス結果報告」より）

10 トン以上 30 トン未満	156 隻
30 トン以上 100 トン未満	2 隻
100 トン以上	17 隻

(1) 遠洋漁業

遠洋漁業の代表選手は、マグロ類を漁獲する延縄漁（はえなわ漁）で、その範囲は太平洋・インド洋・大西洋などの世界の海で操業しています。三崎漁港を基地とするマグロ船は-60℃の冷蔵庫・レーダー・衛星航法などの最新の設備を備え、一航海 12 ヶ月から 18 ヶ月に及ぶ長い航海が続きます。船員の方々の大変な苦勞の末に届けられた冷凍マグロは、水揚して全国に出荷されスーパーマーケットなどを経て、おいしいマグロが食卓にならびます。

(2) 沖合漁業

沖合漁業は、タモすくい網・たて縄漁が主なもので、タモすくい網は1月から6月頃までの間、伊豆七島周辺を漁場としてサバを漁獲しています。たて縄漁では1年を通じて太平洋側の沖合を漁場としてキンメ・メダイを漁獲しています。

(3) 沿岸漁業

沿岸漁業は、一本釣り・定置網・刺し網、覗突（みづき）が主なもので、一本釣りは1年を通じて伊豆七島・房総・三浦半島周辺を漁場としてイカ・サバ・キンメ・ムツなどを漁獲しています。定置網ではイワシ・アジ・サバ・ブリ類などが多く漁獲されます。また、つくり育てる漁業としてワカメ・コンブの養殖が行われ、稚魚・稚貝の放流としてマダイ・ヒラメ・アワビ・サザエの放流が行われています。

3 市場の沿革と現況

三崎魚市場は、大正11年8月、三崎町海南105番地（現西野小公園附近）に建設されました。その翌年に起きた関東大震災による影響、他府県の遠洋漁船の出入港・水揚高の増加につれ、市場の拡大が必要となり、昭和4年、現在の県有埋立地に移動しました。

その後、改修拡張を行いました。漁業の近代化、水揚高の増加に伴い市場整備を必要とし、新市場建設の調査設計を行い、昭和43年に本港市場が完成しました。

しかし、昭和40年代後半から漁船の近代化、冷凍技術の急速な進歩とコールドチェーン化の進行により市場流通の形態は冷凍品が主力となり、遠洋マグロ類の冷凍化は、市場取引、市場内外の荷役、出荷方法にも変化を生じ、本港市場施設は、時代に則した変革を要求されるとともに老朽化による全面改築を行う必要が生じました。

新市場整備の計画は、新築工事中、市場業務能力を低下させずに行うことを前提とし、遠洋マグロ類の流通がコールドチェーン化した現状に適応し、さらに、活魚流通市場としての設備を有するために、本港対岸に位置する新港に移転整備することになりました。平成3年度より市場施設整備事業に着手し、平成4年6月に三浦市超低温魚市場冷蔵庫、また同年7月には三浦市製氷工場が稼働し、平成6年3月に新市場が完成しました。

また、近年の食品に関する衛生管理の高度化の流れを受け、平成27年5月29日に三崎地区の「高度衛生管理基本計画」を策定、漁港の高度衛生管理の一環として市場も高度衛生管理化対策に取り組み、従来の冷凍マグロと沿岸物の市場を分け、漁港の衛生管理基準で最高レベルとなるレベル3を達成する冷凍マグロ専用の卸売市場である「三浦市低温卸売市場」を新たに整備し平成30年4月より供用開始するとともに、同じくレベル3を達成する沿岸卸売市場の改修工事を行い、令和3年3月に竣工しました。

一方、市場運営は開設時より町営で行われましたが、昭和6年に魚市場仕切代金の円滑を図るため、開設者において仕切代行機関として三崎水産興業株式会社を設立し市場運営にあたりました。しかし、昭和15年、魚介類にも公定価格が制定され、生産地価格

と消費地価格の差が著しく、漁船は東京等の消費地に回航し、魚市場は急に閑散となり、このため、市場金融機関として発足した三崎水産興業株式会社は、解散するに至りました。

昭和 16 年 4 月、鮮魚介類配給統制規則改正により、従来の第 1、第 2 出荷組合は合併、昭和 16 年 7 月、出荷統制組合が組織されこれに当ってきましたが、再び統制機構が改正され、昭和 19 年 9 月に神奈川県水産業界鮮魚介三崎集配所が設置されました。戦後、昭和 22 年 5 月には神奈川県鯉鮪漁業出荷組合（昭和 25 年 4 月 神奈川県鯉鮪漁業協同組合、その後平成 14 年 1 月に日本鯉鮪魚市場株式会社はその業務を引継ぎました。）及び三崎沿岸漁業者出荷組合（昭和 25 年 4 月 三崎沿岸漁業協同組合連合会がその業務を引継ぎ、更に平成 6 年 11 月 1 日みうら漁業協同組合が包括承継し、現在に至る。）が組織されましたが、昭和 23 年 9 月に前記出荷機関の他に三崎魚類株式会社が設立され、昭和 25 年 4 月、魚介類公定価格撤廃により、前記 3 出荷機関は卸売機関となり、引続き現在もこれら 3 者により市場業務を運営しています。

開設者は市場内に市場管理事務所を置き、市場施設の維持管理を行い、市場使用料は、条例に基づき生産者が魚市場に水揚げした価格に応じ、卸売人が受託徴収したものを月毎にとりまとめ市に納入しています。

なお、三浦市三崎魚市場であった名称は、卸売市場法に基づいて、昭和 48 年 3 月 1 日から「三浦市三崎水産物地方卸売市場」と改名いたしました。

情報発信

ホームページを開設しております。

www.city.miura.kanagawa.jp/

（トップページの右側、三崎水産物地方卸売市場のリンクをクリックしてください。）

4 三崎魚市場の概要

(1) 漁港の概要

名称	三崎漁港
種別	特定第三種漁港
所在地	神奈川県三浦市
管理者	神奈川県東部漁港事務所

(2) 市場の概要

開設年月日	大正11年8月17日
開設者	三浦市
卸売団体	日本鯉鮪魚市場株式会社 三崎魚類株式会社 みうら漁業協同組合
仲買人	100人
開場日数	市場発行のカレンダーを参照のこと
定休日	日曜日、国民の休日及び12月31日から翌年1月3日
入札時間	午前7時30分より10分おき（鮮魚） 午前8時より5分おき（冷凍魚）
入札方法	公開入札

(3) 施設の概要

①沿岸用卸売場及び管理棟（建物名：三浦市沿岸卸売市場）

建設費 32億1,205万円（改修費21億4千万円）
構造 鉄骨鉄筋コンクリート7階建一部鉄骨造2階建
建築面積 3,229.89 m²
延面積 8922.52 m²
うち 卸売場 482 m²

②冷凍マグロ用卸売場（建物名：三浦市低温卸売市場）

建設費 19億6,868万円
構造 鉄骨造
建築面積 2,471 m²
延面積 3,184 m²
うち 卸売場 971 m²

③冷蔵施設（建物名：三浦市超低温魚市場冷蔵庫）

建設費 13億2,091万円
構造 鉄筋コンクリート構造一部鉄骨構造3階建
建築面積 1,644.3 m²
延面積 4,727.9 m²
冷蔵室収容能力、保持温度
全収容能力（公称トン数 5,406トン）
1階 -40℃ 267トン
-50℃ 649トン
2階 -60℃ 2,245トン
3階 -60℃ 2,245トン

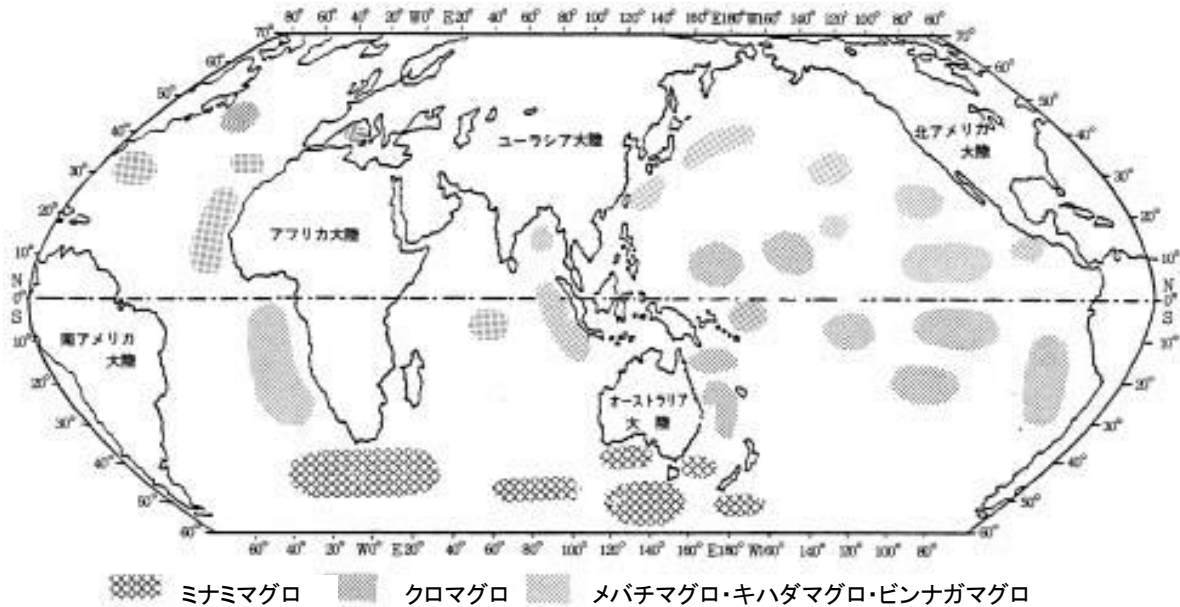
④製氷施設（建物名：三浦市製氷工場）

建設費 5億9,695万円（改修費6億7千万円）
構造 鉄筋コンクリート構造3階建
建築面積 415.4 m²
延面積 534.87 m²
製氷能力 1日当りの生産量 10トン
貯氷能力 200トン

※建設費には、建設工事費のほか設計費及び施工監理費を含む

5 主要な漁場図

(1) 分布図



(2) 主なマグロ類

① クロマグロ



クロマグロは、別名ホンマグロ・シビとも呼ばれ、マグロ類の中では最も大型で体長4m内外・体重500kg前後に達する。(普通は体長2.5m体重300kg)形態は、胸びれが短く眼が小さく、体の背側が黒いためクロマグロと名付けられた。分布は、マグロ類の中では最も高緯度(北緯10~45度)まで生息し、低水温に強く(普通14~21℃)、成魚は7~8℃にも耐え得る。遊泳層は50~300mである。

② ミナミマグロ



ミナミマグロは、インドマグロとも呼ばれ、クロマグロに次いで高級品である。(体長2m内外・体重150kg)形態は、クロマグロに似ているが、眼が相対的に大きく、尾びれの降起が黄色なので容易に区別できる。分布は、南半球の高緯度の低水温海域(適水温10~28℃)である。遊泳層は50~300mである。

③ メバチマグロ



メバチマグロは、マグロ類の中では中型に属し、大きいもので体長2m・体重150kgになる。形態は、体が高くて太く、頭と眼が大きい。分布は、熱帯・亜熱帯海域に広く、とくに太平洋の北半球に多い。マグロ類の中では、比較的深い層の低温域(適水温17~23℃)に生息する。遊泳層は50~400mである。

④ キハダマグロ



キハダマグロは、マグロ類の中では最も成長が早く、大きいもので体長2m・体重200kgになる。形態は、頭と眼が相対的に小さく、尾部が長く、背びれ・腹びれが黄色である。分布は、熱帯・温帯海域に広く、マグロ類の中では比較的高温水(適水温20~28℃)を好み、遊泳層は水面~200mである。

⑤ ビンナガマグロ



ビンナガマグロは、トンボ、ピンチョウとも呼ばれ、マグロ類の中では最も小型で体長1.2m・体重30kg余りである。形態は紡錘形で肥厚し、胸びれが著しく細長い。分布は、全世界の温暖海域(適水温14~22℃)に広く生息し、遊泳層は20~300mである。

6 年次別取扱高

(1) 年次別取扱数量及び金額の推移

年次	取扱数量 (t)	取扱金額 (千円)	年次	取扱数量 (t)	取扱金額 (千円)
昭和 13	31,809	8,450	平成 元	64,259	62,011,759
14	25,880	8,608		(19,945)	(20,532,866)
15	29,326	13,381	2	63,414	59,048,283
16	13,875	9,090		(21,317)	(21,627,384)
17	11,287	7,560	3	66,466	61,370,348
18	8,066	5,776		(25,873)	(25,547,228)
19	4,226	2,708	4	59,202	58,540,274
20	1,770	15,757		(23,976)	(25,084,020)
21	8,055	39,897	5	59,128	61,792,850
22	14,526	218,967		(23,294)	(25,827,736)
23	15,711	426,186	6	61,174	58,813,332
24	32,419	480,739		(24,947)	(26,072,516)
25	25,601	1,087,100	7	60,673	54,035,865
26	27,114	1,792,802		(26,256)	(25,557,753)
27	33,986	1,981,743	8	55,910	54,636,469
28	48,682	4,441,357		(23,837)	(24,754,857)
29	57,997	4,840,008	9	62,962	57,484,687
30	62,070	4,193,735		(21,826)	(22,548,261)
31	60,938	4,963,472	10	59,999	50,386,498
32	68,124	5,196,490		(25,624)	(23,972,818)
33	64,079	5,246,712	11	51,630	49,817,970
34	58,506	4,884,506		(21,304)	(23,481,475)
35	55,282	5,155,518	12	47,700	44,231,586
36	58,172	5,693,261		(20,479)	(21,067,323)
37	57,534	6,638,943	13	49,613	42,892,917
38	63,159	8,055,574		(21,238)	(20,667,753)
39	72,404	9,724,786	14	50,941	42,136,331
40	77,689	11,634,556		(19,187)	(19,822,756)
41	87,174	15,816,467	15	49,551	41,087,376
42	85,121	16,774,695		(18,687)	(19,174,308)
43	94,592	20,645,829	16	48,681	40,100,640
44	90,117	22,228,913		(18,585)	(18,992,350)
45	83,102	24,970,292	17	50,743	40,807,203
46	80,483	28,270,167		(20,493)	(20,090,725)
47	75,473	27,463,298	18	42,101	36,994,321
48	67,941 (798)	28,839,057 (361,893)	19	(16,917) 42,311	(17,421,808) 36,607,054
49	62,945 (9,504)	31,117,951 (3,307,392)	20	(15,289) 39,284	(16,073,448) 36,053,273
50	58,280 (10,022)	35,874,547 (6,704,470)	21	(15,053) 37,088	(16,207,745) 33,589,995
51	58,767 (10,120)	40,012,697 (7,516,059)	22	(15,341) 32,917	(16,071,847) 29,044,249
52	62,950 (12,910)	42,179,474 (6,463,618)	23	(12,056) 25,855	(12,252,508) 23,562,634
53	75,726 (16,488)	41,898,782 (5,576,055)	24	(8,391) 25,433	(8,520,433) 22,102,490
54	70,574 (17,274)	50,640,107 (8,306,841)	25	(7,329) 26,679	(7,395,957) 21,669,609
55	68,757 (15,721)	47,627,343 (8,932,214)	26	(8,357) 21,997	(7,572,181) 20,049,647
56	62,541 (14,311)	51,277,655 (9,858,504)	27	(7,371) 21,892	(7,038,532) 20,640,537
57	59,453 (9,067)	52,150,340 (9,619,351)	28	(6,099) 20,855	(6,363,356) 20,549,126
58	54,606 (7,792)	44,319,338 (7,625,677)	29	(6,717) 20,643	(7,116,791) 22,255,437
59	56,601 (10,169)	54,645,269 (11,541,984)	30	(8,069) 20,381	(9,302,987) 20,862,916
60	65,180 (10,174)	52,522,640 (8,759,232)	令和 元	(7,321) 20,571	(8,481,898) 20,594,656
61	66,224 (14,284)	51,052,258 (11,284,393)	2	(7,875) 21,187	(8,841,084) 19,584,482
62	59,845 (13,355)	44,454,652 (9,937,462)	3	(10,689) 18,743	(10,689,671) 19,653,008
63	57,600 (14,294)	48,226,408 (10,962,259)	4	(9,719) 17,880	(10,906,700) 21,190,556
				(8,762)	(10,260,048)

注) 1. 昭和48年以降 () 内は直送・直航等の数値で内数である。ただし、取扱金額は推計である。
2. 平成元年以降の取扱金額については、消費税等が含まれる。

7 水揚統計総括表

本表は端数調整あり

分類		項目	数量 (t)	比率 (%)	金額 (千円)	比率 (%)	詳細 ページ	
総合計			17,880	100.0	21,190,556	100.0		
魚種別	魚	メバチマグロ	5,596	31.3	7,281,564	34.4	P9) P16	
		他のマグロ	1,651	9.2	2,211,769	10.4		
		カジキ類	392	2.2	429,631	1.9		
		イワシ	92	0.2	1,430	0.0		
		キンメ	323	1.8	483,794	2.3		
		サバ	143	0.8	10,417	0.0		
		イカ	5	0.0	13,553	0.1		
		その他	916	5.6	498,350	2.4		
	別	直送直航等	マグロ類	2,458	13.7	2,579,105		12.2
			沖合物	—	—	—		—
沿岸物			6,304	35.2	7,680,943	36.2		
形態別	鮮魚		7,728	43.2	8,729,232	41.2	P17)	
	冷凍		10,152	56.8	12,461,324	58.8	P22	
漁業種類別	マグロ延縄漁業		2,871	19.0	3,306,594	15.6	P23) P25	
	沖合漁業	巻網漁業	—	—	—	—		
		釣漁業	370	2.1	471,945	2.2		
	沿岸漁業		1,054	5.9	576,345	2.7		
	直送直航等	マグロ類	2,458	13.7	2,579,105	12.2		
		沖合物	—	—	—	—		
		沿岸物	6,304	35.3	7,680,943	36.2		
陸送品(上場品)		4,822	27.0	6,575,625	31.0			
地区別	県内漁船		2,636	14.7	2,327,543	11.0	P23) P25	
	県外漁船		1,659	9.3	2,027,341	9.6		
	直送直航等		8,762	49.0	10,260,048	48.4		
	陸送品(上場品)		4,822	27.0	6,575,625	46.9		

8 魚種別の水揚

(1) 魚種別取扱数量及び金額

自 令和4年1月1日 至 令和4年12月31日

(数量:kg、単価:円/kg、金額:円)

魚種名	冷凍			鮮魚			小計		
	数量	金額	単価	数量	金額	単価	数量	金額	単価
遠洋物の部									
マグロ小計	520,106.9	1,325,213,771	2,548	14,798.0	59,286,383	4,006	534,904.9	1,384,500,154	2,588
マグロ	520,055.7	1,325,197,091	2,548	13,988.4	58,198,384	4,160	534,044.1	1,383,395,475	2,590
メジダルマ	51.2	16,680	326	809.6	1,087,999	1,344	860.8	1,104,679	1,283
メバチ小計	5,592,564.7	7,280,161,915	1,302	3,912.3	1,401,603	358	5,596,477.0	7,281,563,518	1,301
メバチ	5,583,471.7	7,274,413,932	1,303	3,912.3	1,401,603	358	5,587,384.0	7,275,815,535	1,302
ダルマ	9,093.0	5,747,983	632	0.0	0		9,093.0	5,747,983	632
キハダ小計	543,490.8	562,962,651	1,036	6,256.1	2,635,635	421	549,746.9	565,598,286	1,029
キハダ	517,847.9	542,946,073	1,048	6,256.1	2,635,635	421	524,104.0	545,581,708	1,041
キメジダルマ	25,642.9	20,016,578	781	0.0	0		25,642.9	20,016,578	781
ビンナガ小計	566,087.3	261,670,738	462	0.0	0		566,087.3	261,670,738	462
ビンナガ	21,264.9	9,581,825	451	0.0	0		21,264.9	9,581,825	451
ビンナガR	544,822.4	252,088,913	463	0.0	0		544,822.4	252,088,913	463
マグロ類合計	7,222,249.7	9,430,009,075	1,306	24,966.4	63,323,621	2,536	7,247,216.1	9,493,332,696	1,310
マカジキ小計	37,961.6	21,515,141	567	179.2	142,602	796	38,140.8	21,657,743	568
マカジキ	37,961.6	21,515,141	567	179.2	142,602	796	38,140.8	21,657,743	568
マカジキF	0.0	0		0.0	0		0.0	0	
メカジキ小計	299,237.6	381,928,401	1,276	127.8	143,308	1,121	299,365.4	382,071,709	1,276
メカジキ	1,979.6	2,680,040	1,354	127.8	143,308	1,121	2,107.4	2,823,348	1,340
メカジキD	81,062.3	69,945,193	863	0.0	0		81,062.3	69,945,193	863
メカジキF	216,195.7	309,303,168	1,431	0.0	0		216,195.7	309,303,168	1,431
クロカワ小計	35,784.8	20,828,936	582				35,784.8	20,828,936	582
クロカワ	35,784.8	20,828,936	582	0.0	0		35,784.8	20,828,936	582
シロカワ小計	3,878.6	2,316,237	597				3,878.6	2,316,237	597
シロカワ	3,878.6	2,316,237	597	0.0	0		3,878.6	2,316,237	597
バショウ小計	2,035.9	570,971	280				2,035.9	570,971	280
バショウ	100.6	16,856	168	0.0	0		100.6	16,856	168
バショウD	1,935.3	554,115	286	0.0	0		1,935.3	554,115	286
スギヤマ小計	12,793.7	2,185,544	171				12,793.7	2,185,544	171
スギヤマ	1,627.3	187,055	115	0.0	0		1,627.3	187,055	115
スギヤマD	11,166.4	1,998,489	179	0.0	0		11,166.4	1,998,489	179
カジキ類合計	391,692.2	429,345,230	1,096	307.0	285,910	931	391,999.2	429,631,140	1,096
カツオ	9,228.5	1,484,924	161	64,307.7	23,704,196	369	73,536.2	25,189,120	343
ソウダカツオ	0.0	0		4,439.3	459,740	104	4,439.3	459,740	104
シマカツオ小計	548.5	23,175	42				548.5	23,175	42
シマカツオ	548.5	23,175	42	0.0	0		548.5	23,175	42
サメ類小計	251.3	1,658	7	9.4	17,829	1,897	260.7	19,487	75
丁ザメ	0.0	0		0.0	0		0.0	0	
サメ	0.0	0		0.0	0		0.0	0	
青ザメ	30.3	1,635	54	0.0	0		30.3	1,635	54
バケ青	0.0	0		0.0	0		0.0	0	

(数量:kg、単価:円/kg、金額:円)

魚種名	冷凍			鮮魚			小計		
	数量	金額	単価	数量	金額	単価	数量	金額	単価
メジロザメ	0.0	0		0.0	0		0.0	0	
オナガザメ	221.0	23	0	9.4	17,829	1,897	230.4	17,852	77
ヨシキリザメ	0.0	0		0.0	0		0.0	0	
ネズミザメ	0.0	0		0.0	0		0.0	0	
その他のサメ	0.0	0		0.0	0		0.0	0	
サワラ小計	18,244.2	6,906,396	379				18,244.2	6,906,396	379
サワラ	738.1	258,561	350	0.0	0		738.1	258,561	350
サワラD	17,506.1	6,647,835	380	0.0	0		17,506.1	6,647,835	380
シーラ	3,950.5	276,561	70	0.0	0		3,950.5	276,561	70
マンダイ小計	47,209.1	14,090,227	298				47,209.1	14,090,227	298
マンダイ	47,209.1	14,090,227	298	0.0	0		47,209.1	14,090,227	298
マンダイD	0.0	0		0.0	0		0.0	0	
イソマグロ	189.6	41,135	217	0.0	0		189.6	41,135	217
その他の遠洋物	295.2	40,612	138	0.0	0		295.2	40,612	138
遠洋物合計	7,693,858.8	9,882,218,993	1,284	94,029.8	87,791,296	934	7,787,888.6	9,970,010,289	1,280
沿岸物の部									
サバ	0.0	0		142,844.5	10,417,322	73	142,844.5	10,417,322	73
イカ類小計				5,305.6	13,552,891	2,554	5,305.6	13,552,891	2,554
ヤリイカ	0.0	0		194.1	553,693	2,853	194.1	553,693	2,853
スルメイカ	0.0	0		161.1	169,205	1,050	161.1	169,205	1,050
他のイカ	0.0	0		4,950.4	12,829,993	2,592	4,950.4	12,829,993	2,592
アジ類小計				78,040.7	48,248,419	618	78,040.7	48,248,419	618
マアジ	0.0	0		73,227.7	47,228,814	645	73,227.7	47,228,814	645
他のアジ	0.0	0		4,813.0	1,019,605	212	4,813.0	1,019,605	212
シマアジ	0.0	0		335.6	1,141,712	3,402	335.6	1,141,712	3,402
サンマ	0.0	0		0.0	0		0.0	0	#DIV/0!
イワシ類小計				91,962.7	1,430,344	16	91,962.7	1,430,344	16
イワシ	0.0	0		89,379.0	1,310,900	15	89,379.0	1,310,900	15
ウルメイワシ	0.0	0		1,462.4	76,116	52	1,462.4	76,116	52
カタクチイワシ	0.0	0		1,121.3	43,328	39	1,121.3	43,328	39
ムツ	0.0	0		25,665.1	64,656,516	2,519	25,665.1	64,656,516	2,519
イサキ	0.0	0		6,373.4	2,350,918	369	6,373.4	2,350,918	369
カマス	0.0	0		19,696.7	14,986,938	761	19,696.7	14,986,938	761
タイ類小計				13,686.8	14,503,188	1,060	13,686.8	14,503,188	1,060
タイ	0.0	0		9,124.5	9,707,178	1,064	9,124.5	9,707,178	1,064
クロダイ	0.0	0		3,582.0	2,945,030	822	3,582.0	2,945,030	822
他のタイ	0.0	0		980.3	1,850,980	1,888	980.3	1,850,980	1,888
イシダイ	0.0	0		6,132.1	10,903,102	1,778	6,132.1	10,903,102	1,778
キンメ	0.0	0		322,806.0	483,794,244	1,499	322,806.0	483,794,244	1,499
メダイ	0.0	0		11,279.3	11,809,251	1,047	11,279.3	11,809,251	1,047
キントキ	0.0	0		687.6	1,511,316	2,198	687.6	1,511,316	2,198
アコウ	0.0	0		0.0	0		0.0	0	#DIV/0!
スズキ	0.0	0		39,976.6	12,443,617	311	39,976.6	12,443,617	311

(数量:kg、単価:円/kg、金額:円)

魚種名	冷凍			鮮魚			小計		
	数量	金額	単価	数量	金額	単価	数量	金額	単価
カサゴ	0.0	0		526.6	619,940	1,177	526.6	619,940	1,177
メバル	0.0	0		322.6	394,938	1,224	322.6	394,938	1,224
ダツ	0.0	0		2,161.2	2,438,601	1,128	2,161.2	2,438,601	1,128
オナガ	0.0	0		0.0	0		0.0	0	#DIV/0!
カンパチ	0.0	0		34,713.7	29,735,506	857	34,713.7	29,735,506	857
ブリ類小計				334,091.8	130,026,857	389	334,091.8	130,026,857	389
ブリ	0.0	0		334,091.8	130,026,857	389	334,091.8	130,026,857	389
ワラサ	0.0	0		0.0	0		0.0	0	
イナダ	0.0	0		0.0	0		0.0	0	
ワカシ	0.0	0		0.0	0		0.0	0	
ヒラマサ	0.0	0		853.3	926,990	1,086	853.3	926,990	1,086
アブラボウズ	0.0	0		142.3	199,798	1,404	142.3	199,798	1,404
アカサバ	0.0	0		178.3	233,829	1,311	178.3	233,829	1,311
ヒラメ	0.0	0		16,492.1	18,031,874	1,093	16,492.1	18,031,874	1,093
カレイ	0.0	0		589.2	651,045	1,105	589.2	651,045	1,105
タチウオ	0.0	0		2,566.6	500,547	195	2,566.6	500,547	195
エビ	0.0	0		4,376.9	24,447,541	5,586	4,376.9	24,447,541	5,586
カニ	0.0	0		185.0	302,858	1,637	185.0	302,858	1,637
タコ	0.0	0		2,152.7	6,165,010	2,864	2,152.7	6,165,010	2,864
ナマコ	0.0	0		2,383.5	2,190,948	919	2,383.5	2,190,948	919
カイ類小計				13,719.4	12,878,731	939	13,719.4	12,878,731	939
サザエ	0.0	0		12,367.6	11,003,059	890	12,367.6	11,003,059	890
トコブシ	0.0	0		141.6	673,379	4,756	141.6	673,379	4,756
アワビ	0.0	0		125.6	1,041,601	8,293	125.6	1,041,601	8,293
他のカイ	0.0	0		1,084.6	160,692	148	1,084.6	160,692	148
ウニ	0.0	0		24.0	55,001	2,292	24.0	55,001	2,292
ワカメ類小計				6,416.6	1,896,871	296	6,416.6	1,896,871	296
ワカメ	0.0	0		5,082.3	1,363,643	268	5,082.3	1,363,643	268
ワカメの根	0.0	0		1,334.3	533,228	400	1,334.3	533,228	400
沿岸物その他	0.0	0		143,458.5	37,051,227	258	143,458.5	37,051,227	258
沿岸物合計	0.0	0	0	1,330,147.0	960,497,890	722	1,330,147.0	960,497,890	722
一般水揚合計	7,693,858.8	9,882,218,993	1,284	1,424,176.8	1,048,289,186	736	9,118,035.6	10,930,508,179	1,199
直送直航等合計	2,458,178.3	2,579,104,933	1,049	6,303,961.0	7,680,943,090	1,218	8,762,139.3	10,260,048,023	1,171
総合計	10,152,037.1	12,461,323,926	1,227	7,728,137.8	8,729,232,276	1,130	17,880,174.9	21,190,556,202	1,185

(注)直送直航等金額は推計である。

(参考)

- [R]ラウンド…「もち」(えらはらもち) えらも内臓もそのままついた状態
[D]ドレス…「無頭」 頭と尾を切り落とし、内臓を取った状態
[F]フィレー…「三枚おろし」 Dを三枚におろして背骨をはずした状態
[L]ロイン…「三枚おろし」を三つまたは四つ割りにした状態

(2) 魚種別の月別取扱数量と金額

(数量: kg, 金額: 円)

月	マグロ		メバチ		キハダ		ビンナガ		月
	数量	金額	数量	金額	数量	金額	数量	金額	
1	23,952.9	52,141,603	383,892.6	470,632,433	6,646.0	6,546,724	89,948.1	36,628,840	1
2	17,585.7	47,644,705	223,551.1	280,182,104	34.0	23,128	0.0	0	2
3	28,233.1	84,174,549	667,404.1	836,847,144	84,459.0	85,190,969	168,051.0	63,764,425	3
4	80,362.4	226,823,665	608,058.8	759,784,059	121,957.5	124,307,915	77,580.6	33,054,831	4
5	10,304.8	25,011,161	373,497.5	473,199,979	1,556.7	471,312	0.0	0	5
6	58,694.9	148,210,978	387,752.0	510,743,628	3,305.0	1,889,687	8,318.3	4,700,012	6
7	159,734.0	383,197,057	600,992.5	800,547,188	47,307.0	56,526,667	110,924.5	60,777,865	7
8	79,267.7	197,295,747	324,646.7	430,720,115	156,710.1	158,909,668	67,932.9	41,064,525	8
9	12,608.0	38,104,655	591,666.1	797,048,101	40,883.7	46,661,819	14,711.5	7,924,208	9
10	22,686.3	63,518,761	453,242.8	614,839,916	1,520.1	1,561,662	398.8	204,715	10
11	21,549.9	61,315,688	534,514.9	723,621,810	2,512.6	2,564,985	1,853.9	937,799	11
12	19,925.2	57,061,585	447,257.9	583,397,041	82,855.2	80,943,750	26,367.7	12,613,518	12
計	534,904.9	1,384,500,154	5,596,477.0	7,281,563,518	549,746.9	565,598,286	566,087.3	261,670,738	計

月	マカジキ		メカジキ		クロカワ		シロカワ・バショウ		月
	数量	金額	数量	金額	数量	金額	数量	金額	
1	2,043.2	866,668	3,064.8	3,150,825	732.0	325,061	0.0	0	1
2	119.2	117,338	54.0	53,041	0.0	0	0.0	0	2
3	19,991.6	11,320,411	70,687.2	63,950,178	10,261.1	4,397,834	1,216.6	426,992	3
4	4,478.6	3,010,176	44,426.9	49,824,440	3,442.8	1,961,101	311.0	119,402	4
5	0.0	0	0.0	0	0.0	0	0.0	0	5
6	373.9	135,997	900.5	1,360,070	1,170.2	741,941	29.1	5,305	6
7	7,028.6	4,082,503	145,173.9	212,955,945	4,805.5	2,636,289	75.7	13,341	7
8	610.2	405,798	1,935.7	2,946,692	5,556.4	3,554,173	1,300.5	712,017	8
9	2,610.4	1,217,816	31,664.6	45,936,722	3,556.5	1,889,298	68.9	11,162	9
10	165.6	61,336	108.1	120,180	178.5	109,342	38.0	5,986	10
11	397.3	184,195	193.5	215,775	0.0	0	0.0	0	11
12	322.2	255,505	1,156.2	1,557,841	6,081.8	5,213,897	2,874.7	1,593,003	12
計	38,140.8	21,657,743	299,365.4	382,071,709	35,784.8	20,828,936	5,914.5	2,887,208	計

月	イワシ		サバ		イカ		キンメ		月
	数量	金額	数量	金額	数量	金額	数量	金額	
1	0.8	304	7,859.9	750,184	347.3	714,952	6,717.5	8,163,775	1
2	1,049.8	41,077	14,941.9	1,780,638	323.8	631,941	22,170.0	32,562,151	2
3	77,240.4	1,093,356	717.8	67,532	404.1	861,631	22,146.3	33,019,733	3
4	8,955.9	140,391	5,557.3	270,162	497.1	907,636	46,655.0	55,494,283	4
5	3,100.3	69,272	12,963.9	685,872	1,049.4	2,563,122	36,607.2	44,092,461	5
6	68.7	7,081	10,035.0	649,934	917.5	2,101,133	41,255.2	56,543,978	6
7	264.2	11,243	24,287.4	1,609,115	34.5	92,748	27,489.8	39,827,061	7
8	241.8	12,830	44,603.4	2,216,221	69.7	129,936	44,316.5	69,950,277	8
9	944.1	40,218	6,758.0	860,052	113.5	241,492	14,512.9	29,014,409	9
10	86.1	8,301	7,743.6	603,500	429.3	1,595,160	24,236.5	47,152,269	10
11	10.6	6,271	5,434.3	526,519	510.8	1,975,560	17,180.5	31,429,527	11
12	0.0	0	1,942.0	397,593	608.6	1,737,580	19,518.6	36,544,320	12
計	91,962.7	1,430,344	142,844.5	10,417,322	5,305.6	13,552,891	322,806.0	483,794,244	計

月	カツオ		その他		直送直航等		合計		月
	数量	金額	数量	金額	数量	金額	数量	金額	
1	2,968.2	487,134	31,273.3	17,586,125	752,572.4	850,149,103	1,312,019.0	1,448,143,731	1
2	0.0	0	16,821.6	12,807,039	630,960.4	720,877,506	927,611.5	1,096,720,668	2
3	4,578.4	494,467	69,567.4	32,320,499	1,107,418.7	1,259,694,938	2,332,376.8	2,477,624,658	3
4	284.1	120,225	124,803.3	45,378,510	519,881.9	636,095,362	1,647,253.2	1,937,292,158	4
5	23,304.7	8,069,728	47,879.2	36,019,396	918,005.9	1,142,557,337	1,428,269.6	1,732,739,640	5
6	26,509.2	7,384,614	104,191.6	56,435,416	463,825.9	566,122,770	1,107,347.0	1,357,032,544	6
7	1,466.5	668,704	155,774.1	72,465,893	516,516.8	628,928,926	1,801,875.0	2,264,340,545	7
8	343.2	160,318	64,154.2	48,374,091	520,403.8	646,427,080	1,312,092.8	1,602,879,488	8
9	10,120.2	5,344,403	84,682.9	55,930,035	684,027.0	847,490,773	1,498,928.3	1,877,715,163	9
10	3,013.4	2,068,762	71,910.9	38,266,416	664,762.4	766,985,132	1,250,520.4	1,537,101,438	10
11	237.3	102,785	36,157.8	29,173,095	933,852.9	1,035,543,441	1,554,406.3	1,887,597,450	11
12	711.0	287,980	47,942.7	30,589,451	1,049,911.2	1,159,175,655	1,707,475.0	1,971,368,719	12
計	73,536.2	25,189,120	855,159.0	475,345,966	8,762,139.3	10,260,048,023	17,880,174.9	21,190,556,202	計

(注) 直送直航等金額は推計である。

① 直送直航等内訳別の月別取扱数量と推計金額

〔鮮 魚〕

(数量:kg、金額:円)

月	ハマチ		カンパチ		タイ		シマアジ		月
	数量	金額	数量	金額	数量	金額	数量	金額	
1	204,916.5	163,933,200	274,469.3	356,810,090	135,602.5	203,403,750	7,716.8	13,890,240	1
2	207,758.8	166,207,040	72,153.2	93,799,160	201,989.3	302,983,950	4,556.6	8,201,880	2
3	201,077.9	160,862,320	77,937.2	101,318,360	311,301.1	466,951,650	4,771.1	8,587,980	3
4	185,023.2	148,018,560	74,598.6	96,978,180	253,991.7	380,987,550	5,575.7	10,036,260	4
5	173,206.5	138,565,200	86,046.9	111,860,970	245,644.3	368,466,450	8,533.4	15,360,120	5
6	162,934.4	130,347,520	86,518.1	112,473,530	208,568.0	312,852,000	5,805.4	10,449,720	6
7	160,935.6	128,748,480	85,719.2	111,434,960	192,508.5	288,762,750	12,044.9	21,680,820	7
8	163,454.3	130,763,440	114,554.4	148,920,720	231,894.2	347,841,300	10,500.9	18,901,620	8
9	177,093.8	141,675,040	86,386.9	112,302,970	204,215.2	306,322,800	7,693.6	13,848,480	9
10	148,005.4	118,404,320	84,726.2	110,144,060	196,395.3	294,592,950	4,759.4	8,566,920	10
11	151,643.9	121,315,120	96,045.4	124,859,020	181,767.2	272,650,800	3,749.7	6,749,460	11
12	260,310.4	208,248,320	179,806.8	233,748,840	337,272.4	505,908,600	11,780.9	21,205,620	12
計	2,196,360.7	1,757,088,560	1,318,962.2	1,714,650,860	2,701,149.7	4,051,724,550	87,488.4	157,479,120	計

〔冷 凍〕

マグロ類合計		
月	数量	金額
1	129,867.3	112,111,823
2	144,502.5	149,685,476
3	512,331.4	521,974,628
4	692.7	74,812
5	404,574.8	508,304,597
6	0.0	0
7	65,308.6	78,301,916
8	0.0	0
9	208,637.5	273,341,483
10	230,876.1	235,276,882
11	500,646.7	509,969,041
12	260,740.7	190,064,275
計	2,458,178.3	2,579,104,933

(注) 直送直航等金額は推計である。

	数 量	金 額
マグロ類	2,458,178.3	2,579,104,933
沿岸物	6,303,961.0	7,680,943,090
合 計	8,762,139.3	10,260,048,023

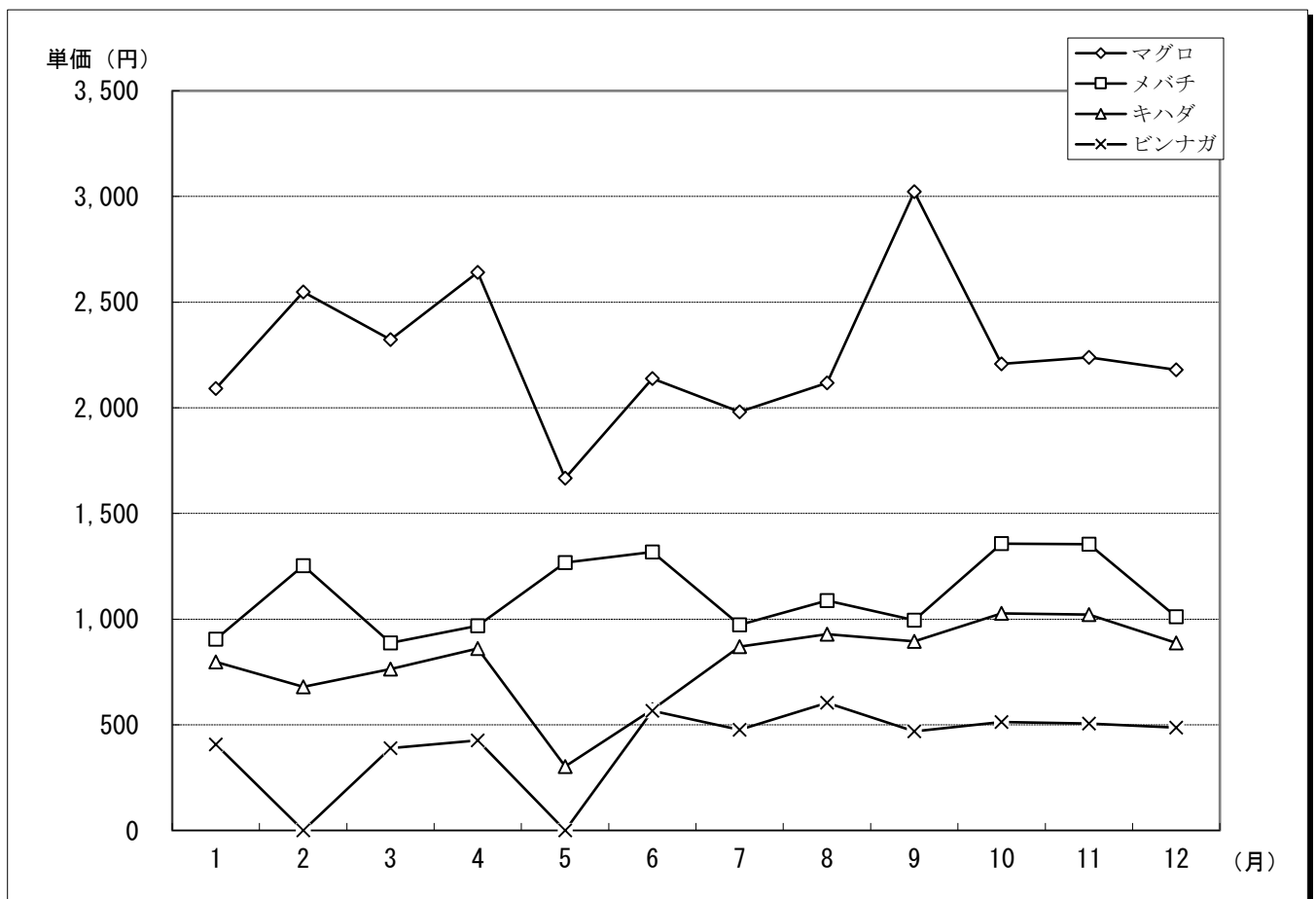
② 魚種別の月別平均単価

(単位：円)

魚種 月	マグロ	メバチ	キハダ	ビンナガ	マカジキ	メカジキ	クロカワ	シロカワ・ バシヨウ	カツオ	サバ	イカ	キンメ	イワシ
1	2,091	906	797	407	424	965	444		164	121	2,547	1,215	380
2	2,548	1,253	680		984	982				124	2,137	1,469	98
3	2,323	888	763	389	566	957	429	486	108	132	2,431	1,491	98
4	2,642	969	861	426	672	1,021	570	720	423	55	1,600	1,189	24
5	1,667	1,267	303						346	75	1,912	1,204	30
6	2,139	1,317	572	566	364	1,510	634		279	88	1,877	1,371	103
7	1,981	973	870	476	581	1,289	549		456	125	1,996	1,449	42
8	2,119	1,088	929	604	665	1,376	640		467	135	1,485	1,578	53
9	3,022	995	895	470	467	1,267	531		528	160	1,628	1,999	69
10	2,209	1,357	1,027	513	370	1,112	613		687	174	2,427	1,946	96
11	2,239	1,354	1,021	506	464	1,115			433	200	3,868	1,829	592
12	2,180	1,012	887	486	793	1,192	857	1,112	405	216	2,774	1,872	

(注) 1. マグロ、メバチ、キハダについては、成魚の単価である。
2. 単価において、消費税及び地方消費税を含む。

③ 主要魚種別の月別平均単価の推移



(3) 魚種別の年次別取扱数量と金額

(単位 数量：t 金額：千円)

魚種名	平成 25 年		平成 26 年		平成 27 年		平成 28 年		平成 29 年	
	数量	金額	数量	金額	数量	金額	数量	金額	数量	金額
マグロ	264	676,968	213	441,266	487	896,877	418	782,048	420	784,513
メバチ	11,683	10,644,711	10,537	10,680,097	11,250	11,190,414	10,068	10,666,268	8,402	10,019,198
キハダ	1,396	920,938	581	423,370	811	573,220	634	434,608	711	621,929
ビンナガ	1,292	402,530	565	191,508	675	287,725	524	194,622	594	217,247
メジ	5	1,196	0	47	0	37	0	102	1	478
マカジキ	163	87,304	72	38,681	84	55,171	56	36,252	61	43,453
メカジキ	302	190,336	207	153,594	261	188,936	305	222,369	275	209,410
クロカワ	237	69,164	184	69,776	173	69,545	135	49,677	124	49,952
シロカワ	9	3,990	6	2,162	5	2,718	6	2,450	7	2,788
バショウ	22	4,669	15	3,231	10	2,605	19	4,489	7	1,738
カツオ	193	44,798	72	18,602	146	48,258	131	60,890	162	62,574
サバ	843	72,366	647	80,009	512	54,265	482	48,043	400	41,895
イカ	17	17,238	13	16,380	11	13,488	7	12,362	6	11,066
アジ	200	82,377	168	81,282	144	41,748	87	37,006	116	55,711
イワシ	167	8,545	164	13,995	34	1,519	51	2,559	201	12,939
キンメ	259	334,393	224	302,158	212	308,135	247	353,740	268	383,103
その他	1,270	535,905	959	494,957	978	542,520	968	524,850	819	434,456
直送直航等	8,357	7,572,181	7,370	7,038,532	6,099	6,363,356	6,717	7,116,791	8,069	9,302,987
計	26,679	21,669,609	21,997	20,049,647	21,892	20,640,537	20,855	20,549,126	20,643	22,255,437

魚種名	平成 30 年		令和 元年		令和 2 年		令和 3 年		令和 4 年	
	数量	金額	数量	金額	数量	金額	数量	金額	数量	金額
マグロ	524	936,177	631	1,115,400	483	833,276	550	1,036,380	534	1,383,395
メバチ	8,206	8,997,303	8,162	8,482,605	7,383	6,477,848	5,942	6,376,812	5,596	7,281,564
キハダ	1,049	838,959	1,036	656,425	627	388,273	254	225,603	550	565,598
ビンナガ	713	307,462	634	283,244	514	196,474	311	127,090	566	261,671
メジ	13	8,588	1	1,015	1	398	0	104	1	1,105
マカジキ	46	35,851	66	47,156	33	18,079	19	9,722	38	21,658
メカジキ	193	155,401	189	147,900	151	113,462	191	161,690	299	382,072
クロカワ	156	75,574	105	45,463	63	24,711	33	14,520	36	20,829
シロカワ	10	4,871	10	4,862	4	1,844	3	1,456	4	2,316
バショウ	9	2,557	10	2,274	7	993	1	149	2	571
カツオ	205	75,538	242	84,732	115	47,246	58	27,897	74	25,189
サバ	466	42,154	415	33,732	179	15,034	172	9,283	143	10,417
イカ	9	15,803	8	15,619	5	10,013	6	10,398	5	13,553
アジ	116	56,308	93	41,729	104	44,958	85	27,682	78	48,248
イワシ	102	7,342	71	4,380	329	12,913	126	2,667	92	1,430
キンメ	261	367,513	222	326,009	269	345,345	273	360,556	323	483,794
その他	982	453,617	801	461,027	902	363,944	1,000	354,298	777	427,098
直送直航等	7,321	8,481,898	7,875	8,841,084	10,018	10,689,671	9,719	10,906,701	8,762	10,260,048
計	20,381	20,862,916	20,571	20,594,656	21,187	19,584,482	18,743	19,653,008	17,880	21,190,556

(注) 直送直航等金額は推計である。

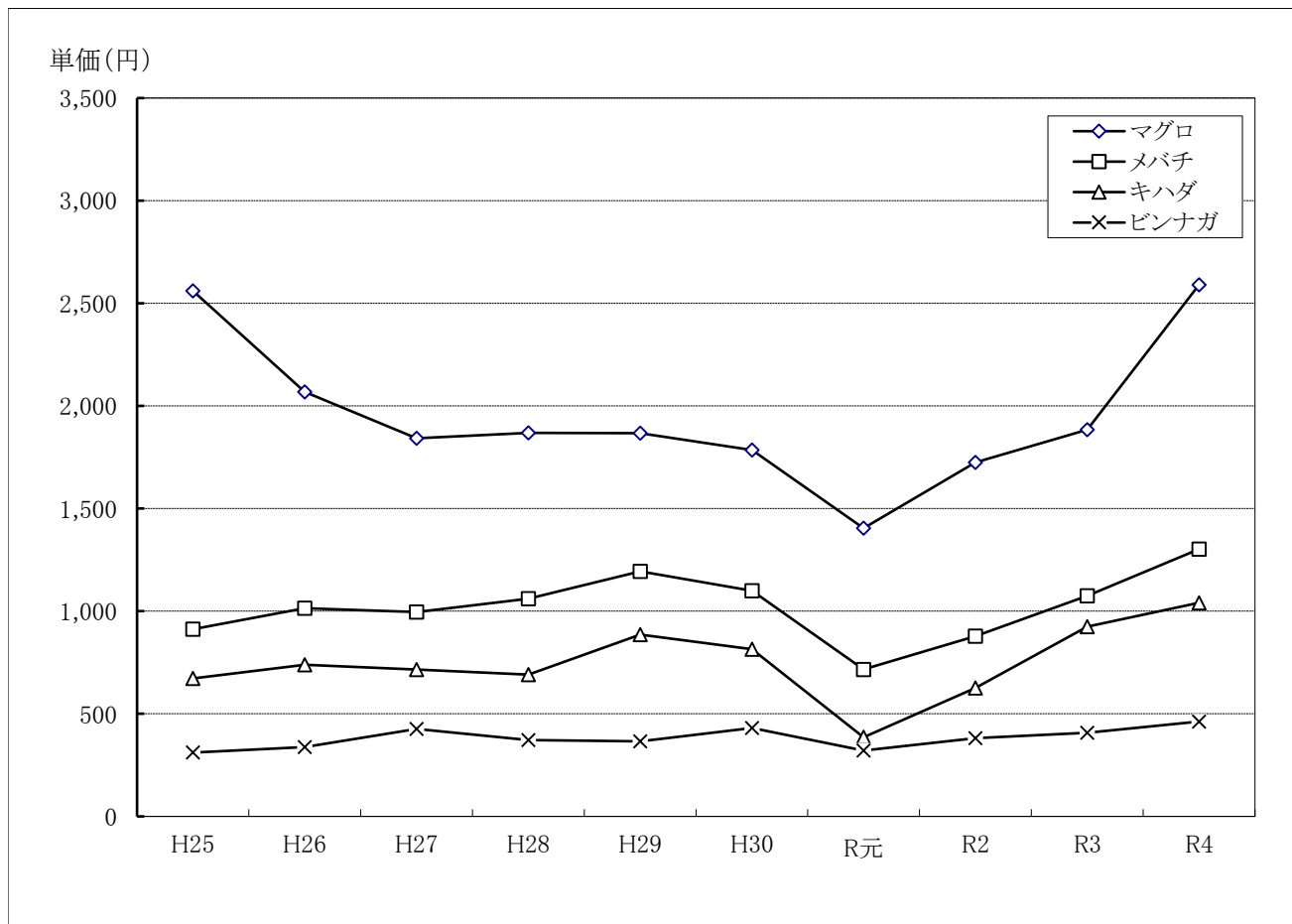
① 魚種別の年次別平均単価

(単位：円)

魚種	年次	H25	H26	H27	H28	H29	H30	R元	R2	R3	R4
マグロ		2,560	2,068	1,842	1,869	1,868	1,785	1,404	1,724	1,884	2,590
メバチ		912	1,015	996	1,060	1,193	1,099	716	878	1,074	1,302
キハダ		673	739	716	690	886	814	386	626	925	1,041
ビンナガ		311	338	426	371	366	431	321	382	408	462
マカジキ		535	535	654	642	713	783	519	552	506	568
メカジキ		631	742	723	729	761	804	614	750	848	1,276
クロカワ		291	380	401	368	404	486	266	395	441	582
シロカワ		457	384	505	443	418	510	204	434	476	597
バショウ		214	216	261	234	247	275	61	150	160	280
カツオ		232	258	330	464	387	368	217	410	483	343
サバ		85	123	106	100	105	90	73	84	54	73
イカ		1,044	1,241	1,279	1,859	1,760	1,760	1,698	1,852	1,715	2,554
アジ		413	485	508	425	479	484	309	432	325	618
イワシ		51	85	44	50	64	72	37	39	21	16
キンメ		1,289	1,347	1,451	1,430	1,431	1,409	941	1,286	1,320	1,499
直送直航等		906	955	1,043	1,059	1,153	1,159	895	1,067	1,122	1,171

(注) 1. マグロ、メバチ、キハダについては、成魚の単価である。
2. 単価において、消費税及び地方消費税を含む。

② 主要魚種別の年次別平均単価の推移



9 形態別の水揚

(1) 冷凍品魚種別の月別取扱数量と金額

(数量:kg、金額:円)

月	マグロ		メバチ		キハダ		ビンナガ		月
	数量	金額	数量	金額	数量	金額	数量	金額	
1	23,567.6	51,437,326	383,892.6	470,632,433	6,599.5	6,512,523	89,948.1	36,628,840	1
2	14,123.3	32,878,301	223,544.0	280,177,651	0.0	0	0.0	0	2
3	20,131.7	48,420,533	667,316.3	836,679,498	84,459.0	85,190,969	168,051.0	63,764,425	3
4	78,139.6	219,753,338	607,856.4	759,667,383	121,090.0	123,947,429	77,580.6	33,054,831	4
5	10,291.8	24,994,788	369,897.5	472,092,012	0.0	0	0.0	0	5
6	58,614.7	148,059,378	387,737.0	510,738,767	1,284.0	1,302,468	8,318.3	4,700,012	6
7	159,710.0	383,160,101	600,992.5	800,547,188	47,215.0	56,454,763	110,924.5	60,777,865	7
8	79,179.2	197,141,170	324,646.7	430,720,115	156,544.4	158,679,155	67,932.9	41,064,525	8
9	12,608.0	38,104,655	591,666.1	797,048,101	39,536.1	45,931,765	14,711.5	7,924,208	9
10	22,654.6	63,467,577	453,242.8	614,839,916	1,516.1	1,560,784	398.8	204,715	10
11	21,497.1	61,229,615	534,514.9	723,621,810	2,453.6	2,498,009	1,853.9	937,799	11
12	19,589.3	56,566,989	447,257.9	583,397,041	82,793.1	80,884,786	26,367.7	12,613,518	12
計	520,106.9	1,325,213,771	5,592,564.7	7,280,161,915	543,490.8	562,962,651	566,087.3	261,670,738	計

月	マカジキ		メカジキ		クロカワ		シロカワ・バショウ		月
	数量	金額	数量	金額	数量	金額	数量	金額	
1	2,043.2	866,668	3,064.8	3,150,825	732.0	325,061	0.0	0	1
2	0.0	0	0.0	0	0.0	0	0.0	0	2
3	19,931.6	11,295,147	70,621.2	63,874,659	10,261.1	4,397,834	1,216.6	426,992	3
4	4,478.6	3,010,176	44,426.9	49,824,440	3,442.8	1,961,101	311.0	119,402	4
5	0.0	0	0.0	0	0.0	0	0.0	0	5
6	373.9	135,997	900.5	1,360,070	1,170.2	741,941	29.1	5,305	6
7	7,028.6	4,082,503	145,173.9	212,955,945	4,805.5	2,636,289	75.7	13,341	7
8	610.2	405,798	1,935.7	2,946,692	5,556.4	3,554,173	1,300.5	712,017	8
9	2,610.4	1,217,816	31,664.6	45,936,722	3,556.5	1,889,298	68.9	11,162	9
10	165.6	61,336	108.1	120,180	178.5	109,342	38.0	5,986	10
11	397.3	184,195	185.7	201,027	0.0	0	0.0	0	11
12	322.2	255,505	1,156.2	1,557,841	6,081.8	5,213,897	2,874.7	1,593,003	12
計	37,961.6	21,515,141	299,237.6	381,928,401	35,784.8	20,828,936	5,914.5	2,887,208	計

月	イワシ		サバ		イカ		キンメ		月
	数量	金額	数量	金額	数量	金額	数量	金額	
1									1
2									2
3									3
4									4
5									5
6									6
7									7
8									8
9									9
10									10
11									11
12									12
計	0.0	0	0.0	0	0.0	0	0.0	0	計

月	カツオ		その他		直送直航等		合計		月
	数量	金額	数量	金額	数量	金額	数量	金額	
1	2,968.2	487,134	2,410.5	545,128	129,867.3	112,111,823	645,093.8	682,697,761	1
2	0.0	0	0.0	0	144,502.5	149,685,476	382,169.8	462,741,428	2
3	4,578.4	494,467	42,372.0	9,242,021	512,331.4	521,974,628	1,601,270.3	1,645,761,173	3
4	158.1	42,840	15,742.4	5,630,457	692.7	74,812	953,919.1	1,197,086,209	4
5	0.0	0	0.0	0	404,574.8	508,304,597	784,764.1	1,005,391,397	5
6	0.0	0	719.1	222,613	0.0	0	459,146.8	667,266,551	6
7	843.1	259,612	7,851.1	2,320,426	65,308.6	78,301,916	1,149,928.5	1,601,509,949	7
8	0.0	0	1,407.6	673,785	0.0	0	639,113.6	835,897,430	8
9	59.4	8,361	7,576.0	2,337,332	208,637.5	273,341,483	912,695.0	1,213,750,903	9
10	0.0	0	307.1	43,663	230,876.1	235,276,882	709,485.7	915,690,381	10
11	0.0	0	719.9	279,423	500,646.7	509,969,041	1,062,269.1	1,298,920,919	11
12	621.3	192,510	4,376.4	2,270,460	260,740.7	190,064,275	852,181.3	934,609,825	12
計	9,228.5	1,484,924	83,482.1	23,565,308	2,458,178.3	2,579,104,933	10,152,037.1	12,461,323,926	計

(注) 直送直航等金額は推計である。

9 形態別の水揚

(2) 生鮮品魚種別の月別取扱数量と金額

鮮魚

(数量:kg、金額:円)

月	マグロ		メバチ		キハダ		ピンナガ		月
	数量	金額	数量	金額	数量	金額	数量	金額	
1	385.3	704,277	0.0	0	46.5	34,201	0.0	0	1
2	3,462.4	14,766,404	7.1	4,453	34.0	23,128	0.0	0	2
3	8,101.4	35,754,016	87.8	167,646	0.0	0	0.0	0	3
4	2,222.8	7,070,327	202.4	116,676	867.5	360,486	0.0	0	4
5	13.0	16,373	3,600.0	1,107,967	1,556.7	471,312	0.0	0	5
6	80.2	151,600	15.0	4,861	2,021.0	587,219	0.0	0	6
7	24.0	36,956	0.0	0	92.0	71,904	0.0	0	7
8	88.5	154,577	0.0	0	165.7	230,513	0.0	0	8
9	0.0	0	0.0	0	1,347.6	730,054	0.0	0	9
10	31.7	51,184	0.0	0	4.0	878	0.0	0	10
11	52.8	86,073	0.0	0	59.0	66,976	0.0	0	11
12	335.9	494,596	0.0	0	62.1	58,964	0.0	0	12
計	14,798.0	59,286,383	3,912.3	1,401,603	6,256.1	2,635,635	0.0	0	計

月	マカジキ		メカジキ		クロカワ		シロカワ・バショウ		月
	数量	金額	数量	金額	数量	金額	数量	金額	
1	0.0	0	0.0	0	0.0	0	0.0	0	1
2	119.2	117,338	54.0	53,041	0.0	0	0.0	0	2
3	60.0	25,264	66.0	75,519	0.0	0	0.0	0	3
4	0.0	0	0.0	0	0.0	0	0.0	0	4
5	0.0	0	0.0	0	0.0	0	0.0	0	5
6	0.0	0	0.0	0	0.0	0	0.0	0	6
7	0.0	0	0.0	0	0.0	0	0.0	0	7
8	0.0	0	0.0	0	0.0	0	0.0	0	8
9	0.0	0	0.0	0	0.0	0	0.0	0	9
10	0.0	0	0.0	0	0.0	0	0.0	0	10
11	0.0	0	7.8	14,748	0.0	0	0.0	0	11
12	0.0	0	0.0	0	0.0	0	0.0	0	12
計	179.2	142,602	127.8	143,308	0.0	0	0.0	0	計

月	イワシ		サバ		イカ		キンメ		月
	数量	金額	数量	金額	数量	金額	数量	金額	
1	0.8	304	7,859.9	750,184	347.3	714,952	6,717.5	8,163,775	1
2	1,049.8	41,077	14,941.9	1,780,638	323.8	631,941	22,170.0	32,562,151	2
3	77,240.4	1,093,356	717.8	67,532	404.1	861,631	22,146.3	33,019,733	3
4	8,955.9	140,391	5,557.3	270,162	497.1	907,636	46,655.0	55,494,283	4
5	3,100.3	69,272	12,963.9	685,872	1,049.4	2,563,122	36,607.2	44,092,461	5
6	68.7	7,081	10,035.0	649,934	917.5	2,101,133	41,255.2	56,543,978	6
7	264.2	11,243	24,287.4	1,609,115	34.5	92,748	27,489.8	39,827,061	7
8	241.8	12,830	44,603.4	2,216,221	69.7	129,936	44,316.5	69,950,277	8
9	944.1	40,218	6,758.0	860,052	113.5	241,492	14,512.9	29,014,409	9
10	86.1	8,301	7,743.6	603,500	429.3	1,595,160	24,236.5	47,152,269	10
11	10.6	6,271	5,434.3	526,519	510.8	1,975,560	17,180.5	31,429,527	11
12	0.0	0	1,942.0	397,593	608.6	1,737,580	19,518.6	36,544,320	12
計	91,962.7	1,430,344	142,844.5	10,417,322	5,305.6	13,552,891	322,806.0	483,794,244	計

月	カツオ		その他		直送直航等		合計		月
	数量	金額	数量	金額	数量	金額	数量	金額	
1	0.0	0	28,862.8	17,040,997.0	622,705.1	738,037,280	666,925.2	765,445,970	1
2	0.0	0	16,994.8	12,977,418.0	486,457.9	571,192,030	545,441.7	633,979,240	2
3	0.0	0	27,321.4	23,179,261.0	595,087.3	737,720,310	731,106.5	831,863,485	3
4	126.0	77,385	109,060.9	39,748,053.0	519,189.2	636,020,550	693,334.1	740,205,949	4
5	23,304.7	8,069,728	47,879.2	36,019,396.0	513,431.1	634,252,740	643,505.5	727,348,243	5
6	26,509.2	7,384,614	103,472.5	56,212,803.0	463,825.9	566,122,770	648,200.2	689,765,993	6
7	623.4	409,092	147,923.0	70,145,467.0	451,208.2	550,627,010	651,946.5	662,830,596	7
8	343.2	160,318	62,746.6	47,700,306.0	520,403.8	646,427,080	672,979.2	766,982,058	8
9	10,060.8	5,336,042	77,106.9	53,592,703.0	475,389.5	574,149,290	586,233.3	663,964,260	9
10	3,013.4	2,068,762	71,603.8	38,222,753.0	433,886.3	531,708,250	541,034.7	621,411,057	10
11	237.3	102,785	35,445.7	28,908,420.0	433,206.2	525,574,400	492,137.2	588,676,531	11
12	89.7	95,470	43,566.3	28,318,991.0	789,170.5	969,111,380	855,293.7	1,036,758,894	12
計	64,307.7	23,704,196	771,983.9	452,066,568	6,303,961.0	7,680,943,090	7,728,137.8	8,729,232,276	計

(注) 直送直航等金額は推計である。

① 冷凍品魚種別の月別平均単価

(単位：円)

魚種 月	マグロ	メバチ	キハダ	ビンナガ	マカジキ	メカジキ	クロカワ	シロカワ・ バショウ	カツオ	サバ	イカ	キンメ	イワシ
1	2,804	906	798	407	424	965	444		164				
2	2,914	1,253											
3	1,843	888	763	389	567	894	429	486	108				
4	2,637	969	864	426	672	1,021	570	720	271				
5	1,872	1,276											
6	2,486	1,317	1,014	566	364	1,510	634						
7	2,201	973	870	476	581	1,289	549		308				
8	2,490	1,088	929	604	665	1,376	640	859					
9	3,022	995	905	470	467	1,267	531		141				
10	2,802	1,357	1,029	513	370	1,112	613						
11	2,848	1,354	1,018	506	464	1,083							
12	2,888	1,012	887	486	793	1,192	857	1,112	310				

(注) 1. マグロ、メバチ、キハダについては、成魚の単価である。

2. 単価において、消費税及び地方消費税を含む。

② 生鮮品魚種別の月別平均単価

魚種 月	マグロ	メバチ	キハダ	ビンナガ	マカジキ	メカジキ	クロカワ	シロカワ・ バショウ	カツオ	サバ	イカ	キンメ	イワシ
1	1,759		736							121	2,547	1,215	380
2	2,758	627	680		984	982				124	2,137	1,469	98
3	4,413	1,909			421	1,144				132	2,431	1,491	98
4	3,181	576	416						614	55	1,600	1,189	24
5	1,259	308	303						346	75	1,912	1,204	30
6	1,703	324	291						279	88	1,877	1,371	103
7	1,540		782						656	125	1,996	1,449	42
8	1,747		1,391						467	135	1,485	1,578	53
9			542						530	160	1,628	1,999	69
10	1,615		220						687	174	2,427	1,946	96
11	1,630		1,135			1,891			433	200	3,868	1,829	592
12	1,472		950						1,064	216	2,774	1,872	

(注) 1. 単価において、消費税及び地方消費税を含む。

(3) 形態別内訳の月別取扱数量と金額

(数量:kg、金額:円)

		一般水揚分						
		鮮魚		冷凍魚		小計		
月	数量	金額	数量	金額	数量	金額	月	
1	44,220.1	27,408,690	160,747.1	114,277,602	204,967.2	141,686,292	1	
2	58,983.8	62,787,210	0.0	0	58,983.8	62,787,210	2	
3	136,019.2	94,143,175	725,609.6	639,114,853	861,628.8	733,258,028	3	
4	174,144.9	104,185,399	562,320.3	681,221,411	736,465.2	785,406,810	4	
5	130,074.4	93,095,503	0.0	0	130,074.4	93,095,503	5	
6	184,374.3	123,643,223	60,671.4	122,558,233	245,045.7	246,201,456	6	
7	200,738.3	112,203,586	632,349.9	899,592,746	833,088.2	1,011,796,332	7	
8	152,575.4	120,554,978	317,533.8	393,183,860	470,109.2	513,738,838	8	
9	110,843.8	89,814,970	250,033.8	312,037,804	360,877.6	401,852,774	9	
10	107,148.4	89,702,807	9,272.7	9,993,750	116,421.1	99,696,557	10	
11	58,931.0	63,102,131	19,844.4	20,610,157	78,775.4	83,712,288	11	
12	66,123.2	67,647,514	133,086.8	114,003,919	199,210.0	181,651,433	12	
計	1,424,176.8	1,048,289,186	2,871,469.8	3,306,594,335	4,295,646.6	4,354,883,521	計	

		陸送(上場)分						
		鮮魚		冷凍魚		小計		
月	数量	金額	数量	金額	数量	金額	月	
1	0.0	0	354,479.4	456,308,336	354,479.4	456,308,336	1	
2	0.0	0	237,667.3	313,055,952	237,667.3	313,055,952	2	
3	0.0	0	363,329.3	484,671,692	363,329.3	484,671,692	3	
4	0.0	0	390,906.1	515,789,986	390,906.1	515,789,986	4	
5	0.0	0	380,189.3	497,086,800	380,189.3	497,086,800	5	
6	0.0	0	398,475.4	544,708,318	398,475.4	544,708,318	6	
7	0.0	0	452,270.0	623,615,287	452,270.0	623,615,287	7	
8	0.0	0	321,579.8	442,713,570	321,579.8	442,713,570	8	
9	0.0	0	454,023.7	628,371,616	454,023.7	628,371,616	9	
10	0.0	0	469,336.9	670,419,749	469,336.9	670,419,749	10	
11	0.0	0	541,778.0	768,341,721	541,778.0	768,341,721	11	
12	0.0	0	458,353.8	630,541,631	458,353.8	630,541,631	12	
計	0.0	0	4,822,389.0	6,575,624,658	4,822,389.0	6,575,624,658	計	

		直送直航等分						
		鮮魚		冷凍魚		小計		
月	数量	金額	数量	金額	数量	金額	月	
1	622,705.1	738,037,280	129,867.3	112,111,823	752,572.4	850,149,103	1	
2	486,457.9	571,192,030	144,502.5	149,685,476	630,960.4	720,877,506	2	
3	595,087.3	737,720,310	512,331.4	521,974,628	1,107,418.7	1,259,694,938	3	
4	519,189.2	636,020,550	692.7	74,812	519,881.9	636,095,362	4	
5	513,431.1	634,252,740	404,574.8	508,304,597	918,005.9	1,142,557,337	5	
6	463,825.9	566,122,770	0.0	0	463,825.9	566,122,770	6	
7	451,208.2	550,627,010	65,308.6	78,301,916	516,516.8	628,928,926	7	
8	520,403.8	646,427,080	0.0	0	520,403.8	646,427,080	8	
9	475,389.5	574,149,290	208,637.5	273,341,483	684,027.0	847,490,773	9	
10	433,886.3	531,708,250	230,876.1	235,276,882	664,762.4	766,985,132	10	
11	433,206.2	525,574,400	500,646.7	509,969,041	933,852.9	1,035,543,441	11	
12	789,170.5	969,111,380	260,740.7	190,064,275	1,049,911.2	1,159,175,655	12	
計	6,303,961.0	7,680,943,090	2,458,178.3	2,579,104,933	8,762,139.3	10,260,048,023	計	

総合計		
月	数量	金額
1	1,312,019.0	1,448,143,731
2	927,611.5	1,096,720,668
3	2,332,376.8	2,477,624,658
4	1,647,253.2	1,937,292,158
5	1,428,269.6	1,732,739,640
6	1,107,347.0	1,357,032,544
7	1,801,875.0	2,264,340,545
8	1,312,092.8	1,602,879,488
9	1,498,928.3	1,877,715,163
10	1,250,520.4	1,537,101,438
11	1,554,406.3	1,887,597,450
12	1,707,475.0	1,971,368,719
計	17,880,174.9	21,190,556,202

(注) 直送直航等金額は推計である。

①形態別の月別取扱数量と金額

区分 月	鮮魚		冷凍魚		合計	
	数量(kg)	金額(円)	数量(kg)	金額(円)	数量(kg)	金額(円)
1	666,925.2	765,445,970	645,093.8	682,697,761	1,312,019.0	1,448,143,731
2	545,441.7	633,979,240	382,169.8	462,741,428	927,611.5	1,096,720,668
3	731,106.5	831,863,485	1,601,270.3	1,645,761,173	2,332,376.8	2,477,624,658
4	693,334.1	740,205,949	953,919.1	1,197,086,209	1,647,253.2	1,937,292,158
5	643,505.5	727,348,243	784,764.1	1,005,391,397	1,428,269.6	1,732,739,640
6	648,200.2	689,765,993	459,146.8	667,266,551	1,107,347.0	1,357,032,544
7	651,946.5	662,830,596	1,149,928.5	1,601,509,949	1,801,875.0	2,264,340,545
8	672,979.2	766,982,058	639,113.6	835,897,430	1,312,092.8	1,602,879,488
9	586,233.3	663,964,260	912,695.0	1,213,750,903	1,498,928.3	1,877,715,163
10	541,034.7	621,411,057	709,485.7	915,690,381	1,250,520.4	1,537,101,438
11	492,137.2	588,676,531	1,062,269.1	1,298,920,919	1,554,406.3	1,887,597,450
12	855,293.7	1,036,758,894	852,181.3	934,609,825	1,707,475.0	1,971,368,719
計	7,728,137.8	8,729,232,276	10,152,037.1	12,461,323,926	17,880,174.9	21,190,556,202

(4) 形態別内訳の年次取扱数量と金額

(数量:kg、金額:円)

一般水揚分							
鮮魚		冷凍魚		小計			
年次	数量	金額	数量	金額	数量	金額	年次
H23年	2,832,923.8	1,052,554,335	6,402,954.4	4,943,585,423	9,235,878.2	5,996,139,758	H23年
H24年	2,751,558.6	1,012,303,757	6,728,430.0	4,942,218,805	9,479,988.6	5,954,522,562	H24年
H25年	2,435,901.0	990,056,992	6,556,768.7	4,375,808,521	8,992,669.7	5,365,865,513	H25年
H26年	2,007,757.6	967,171,317	3,669,892.7	2,690,452,789	5,677,650.3	3,657,624,106	H26年
H27年	1,703,615.9	932,733,352	4,591,333.2	3,593,046,248	6,294,949.1	4,525,779,600	H27年
H28年	1,734,176.9	972,918,876	3,566,247.0	2,821,949,272	5,300,423.9	3,794,868,148	H28年
H29年	1,779,482.8	956,234,629	3,343,678.0	2,955,108,464	5,123,160.4	3,911,343,093	H29年
H30年	1,951,326.5	961,836,591	3,861,265.0	3,120,012,538	5,812,591.1	4,081,849,129	H30年
R元年	1,695,286.4	941,884,403	3,707,273.0	2,837,063,142	5,402,559.2	3,778,947,545	R元年
R2年	1,754,893.4	811,807,246	2,862,913.0	2,113,674,953	4,617,806.7	2,925,482,199	R2年
R3年	1,667,644.0	808,072,822	1,653,083.7	1,509,622,873	3,320,727.7	2,317,695,695	R3年
R4年	1,424,176.8	1,048,289,186	2,871,469.8	3,306,594,335	4,295,646.6	4,354,883,521	R4年

陸送(上場)分							
鮮魚		冷凍魚		小計			
年次	数量	金額	数量	金額	数量	金額	年次
H23年	21.3	104,339	8,228,436.4	9,045,957,189	8,228,457.7	9,046,061,528	H23年
H24年			8,624,494.5	8,752,010,144	8,624,494.5	8,752,010,144	H24年
H25年			9,329,939.2	8,731,561,701	9,329,939.2	8,731,561,701	H25年
H26年	4,000.0	648,000	8,945,096.4	9,352,842,806	8,949,096.4	9,353,490,806	H26年
H27年	52,129.0	14,562,080	9,446,065.8	9,736,839,678	9,498,194.8	9,751,401,758	H27年
H28年	30,442.0	9,476,287	8,806,666.3	9,627,991,053	8,837,108.3	9,637,467,340	H28年
H29年	45,555.0	10,189,746	7,404,931.5	9,030,917,206	7,450,486.5	9,041,106,952	H29年
H30年			7,246,912.0	8,299,168,365	7,246,912.0	8,299,168,365	H30年
R元年			7,292,979.7	7,974,624,813	7,292,979.7	7,974,624,813	R元年
R2年			6,551,056.7	5,969,006,256	6,551,279.6	5,969,292,818	R2年
R3年			5,703,447.0	6,428,611,310	5,703,447.0	6,428,611,310	R3年
R4年			4,822,389.0	6,575,624,658	4,822,389.0	6,575,624,658	R4年

直送直航等分							
鮮魚		冷凍魚		小計			
年次	数量	金額	数量	金額	数量	金額	年次
H23年	4,828,221.5	5,939,922,075	3,562,752.6	2,580,511,053	8,390,974.1	8,520,433,128	H23年
H24年	3,936,153.3	4,834,962,240	3,392,595.7	2,560,994,874	7,328,749.0	7,395,957,114	H24年
H25年	3,401,393.1	4,225,263,510	4,955,292.7	3,346,918,039	8,356,685.8	7,572,181,549	H25年
H26年	3,154,662.9	3,912,409,030	4,215,616.9	3,126,123,176	7,370,279.8	7,038,532,206	H26年
H27年	3,430,639.8	4,262,766,630	2,667,898.3	2,100,589,308	6,098,538.1	6,363,355,938	H27年
H28年	4,510,721.4	5,295,973,150	2,206,548.4	1,820,817,475	6,717,269.8	7,116,790,625	H28年
H29年	5,641,068.4	7,065,903,150	2,428,375.9	2,237,084,274	8,069,444.3	9,302,987,424	H29年
H30年	5,571,054.4	6,938,900,500	1,749,978.4	1,542,997,765	7,321,032.8	8,481,898,265	H30年
R元年	6,158,375.2	7,525,507,760	1,716,810.3	1,315,575,957	7,875,185.5	8,841,083,717	R元年
R2年	7,625,177.6	8,972,976,960	2,392,833.8	1,716,730,404	10,018,011.4	10,689,707,364	R2年
R3年	7,583,861.5	9,013,705,420	2,134,809.2	1,892,995,329	9,718,670.2	10,906,700,749	R3年
R4年	6,303,961.0	7,680,943,090	2,458,178.3	2,579,104,933	8,762,139.3	10,260,048,023	R4年

総合計		
年次	数量	金額
H23年	25,855,310.0	23,562,634,414
H24年	25,433,232.1	22,102,489,820
H25年	26,679,294.7	21,669,608,763
H26年	21,997,026.5	20,049,647,118
H27年	21,891,682.0	20,640,537,296
H28年	20,854,802.0	20,549,126,113
H29年	20,643,091.2	22,255,437,469
H30年	20,380,535.9	20,862,915,759
R元年	20,570,724.4	20,594,656,075
R2年	21,187,097.7	19,584,482,361
R3年	18,742,845.4	19,653,007,754
R4年	17,880,174.9	21,190,556,202

(注) 直送直航等金額は推計である。

10 漁業種類別及び地区別の水揚

(1) 遠洋・沖合水揚船トン数別隻数及び船舶総トン数

区分 月	500 ^ト 以上		400～499 ^ト		300～399 ^ト		200～299 ^ト		100～199 ^ト		100 ^ト 未満		計	
	隻数	総 ^ト 数	隻数	総 ^ト 数	隻数	総 ^ト 数	隻数	総 ^ト 数	隻数	総 ^ト 数	隻数	総 ^ト 数	隻数	総 ^ト 数
1			1	459							1	95	2	554
2			0	0	0	0					2	194	2	194
3	3	2,001	4	1,966					0	0	2	194	9	4,161
4					0	0			2	309	2	194	4	503
5									4	472	5	281	9	753
6	1	646	0	0					5	599	4	232	10	1,477
7			2	928					3	418	2	194	7	1,540
8			1	459					1	113	2	194	4	766
9					0	0					5	251	5	251
10			3	1,450							2	194	5	1,644
11	2	1,341	1	499	1	358			0	0	3	213	7	2,411
12			2	958							2	194	4	1,152
計	6	3,988	14	6,719	1	358			15	1,911	32	2,430	68	15,406

(2) 都道府県別及び漁業種別の取扱高

(数量:kg、金額:円)

漁業種 都道府県	マグロ延縄船			その他の船 (※詳細は下段)			合計		
	数量	金額	隻数	数量	金額	隻数	数量	金額	隻数
青森	20,946.4	21,119,504	2	0.0	0		20,946.4	21,119,504	2
岩手	431,357.3	611,559,720	4	0.0	0		431,357.3	611,559,720	4
山形	34.5	29,102	1	0.0	0		34.5	29,102	1
宮城	182,532.1	289,891,543	1	0.0	0		182,532.1	289,891,543	1
福島	315,863.1	335,618,450	1	0.0	0		315,863.1	335,618,450	1
茨城	0.0	0	0	0.0	0		0.0	0	0
千葉	3,103.7	1,784,368	2	0.0	0		3,103.7	1,784,368	2
東京	0.0	0	0	0.0	0		0.0	0	0
神奈川	1,287,067.4	1,306,157,242	6	1,349,374.6	1,021,385,456	4,793	2,636,442.0	2,327,542,698	4,799
富山	593,048.3	712,238,961	4	0.0	0		593,048.3	712,238,961	4
静岡	0.0	0		7,724.5	2,705,812	5	7,724.5	2,705,812	5
三重	0.0	0	0	9,779.5	2,522,406	1	9,779.5	2,522,406	1
兵庫	175.6	97,386	1	0.0	0		175.6	97,386	1
和歌山	0.0	0		0.0	0	0	0.0	0	0
島根	3,702.8	2,464,525	2	0.0	0		3,702.8	2,464,525	2
香川	0.0	0	0	0.0	0		0.0	0	0
愛媛	578.4	601,620	1	0.0	0		578.4	601,620	1
高知	0.0	0		16,977.4	7,853,048	10	16,977.4	7,853,048	10
大分	17,601.4	14,297,238	2	0.0	0		17,601.4	14,297,238	2
宮崎	15,169.0	10,545,731	3	40,320.8	13,822,464	12	55,489.8	24,368,195	15
鹿児島	289.8	188,945	1	0.0	0		289.8	188,945	1
小計	2,871,469.8	3,306,594,335	31	1,424,176.8	1,048,289,186	4,821	4,295,646.6	4,354,883,521	4,852

直送直航等	2,458,178.3	2,579,104,933		6,303,961.0	7,680,943,090		8,762,139.3	10,260,048,023	
	↑マグロ類 (遠洋船冷凍品)			↑ハマチ外 (養殖活魚)					
陸送品(上場品)	4,822,389.0	6,575,624,658		0.0	0		4,822,389.0	6,575,624,658	
合計	10,152,037.1	12,461,323,926		7,728,137.8	8,729,232,276		17,880,174.9	21,190,556,202	4,852

※その他の船の内訳

漁業種 都道府県	釣船		
	数量	金額	隻数
神奈川	295,276.5	445,040,935	23
静岡	7,724.5	2,705,812	5
三重	9,779.5	2,522,406	1
千葉	0.0	0	0
高知	16,977.4	7,853,048	10
宮崎	40,320.8	13,822,464	12
小計	370,078.7	471,944,665	51

漁業種 都道府県	沿岸船		
	数量	金額	隻数
神奈川	1,054,098.1	576,344,521	4,770
小計	1,054,098.1	576,344,521	4,770

(3) 漁業種別の年次別水揚数量と金額

(単位 数量：t 金額：千円)

年次	マグロ延縄船			釣船		
	数量	金額	隻数	数量	金額	隻数
H25年	11,494	7,719,010	49	353	352,227	38
H26年	7,871	5,812,882	35	265	308,376	27
H27年	7,239	5,689,495	35	301	323,808	32
H28年	5,763	4,639,752	33	309	313,423	62
H29年	5,769	5,191,538	34	338	332,590	79
H30年	5,607	4,662,484	37	734	441,081	97
R元年	5,420	4,151,673	31	724	487,938	104
R2年	5,256	3,830,369	26	371	385,353	59
R3年	3,788	3,402,618	20	327	383,386	41
R4年	5,330	5,885,699	31	370	471,945	51

年次	沿岸船			合計		
	数量	金額	隻数	数量	金額	隻数
H25年	5,502	4,866,810	7,044	17,349	12,938,047	7,131
H26年	4,906	4,574,898	6,606	13,042	10,696,156	6,668
H27年	4,854	4,875,836	6,378	12,394	10,889,139	6,445
H28年	5,946	5,958,484	6,612	12,018	10,911,659	6,707
H29年	7,086	7,690,203	6,597	13,193	13,214,331	6,710
H30年	6,792	7,460,182	6,577	13,133	12,563,747	6,711
R元年	7,134	7,980,420	6,559	13,278	12,620,031	6,694
R2年	9,009	9,399,755	4,534	14,636	13,615,477	4,619
R3年	8,924	9,438,389	4,286	13,039	13,224,396	4,347
R4年	7,358	8,257,288	4,770	13,058	14,614,932	4,852

(4) 遠洋・沖合水揚船トン数別隻数と船舶総トン数

区分 年次	500 ^t 以上		400～499 ^t		300～399 ^t		200～299 ^t		100～199 ^t		100 ^t 未満		計	
	隻数	総 ^t 数	隻数	総 ^t 数	隻数	総 ^t 数	隻数	総 ^t 数	隻数	総 ^t 数	隻数	総 ^t 数	隻数	総 ^t 数
H25年	5	3,272	29	13,767	10	3,550	1	208	13	2,007	29	2,271	87	25,075
H26年	4	2,612	21	10,010	8	2,792			6	1,034	23	2,098	62	18,546
H27年	6	4,010	21	9,806	6	2,034			11	1,665	22	2,050	66	19,565
H28年	8	5,293	18	8,630	6	2,013			20	2,679	43	2,110	95	20,725
H29年	8	5,264	16	7,715	5	1,634			18	2,336	48	2,424	95	19,373
H30年	7	4,598	23	10,984	4	1,354			30	3,857	65	2,834	129	23,627
R元年	9	5,939	12	5,796	6	2,073			41	5,385	74	2,932	142	22,125
R2年	4	2,710	11	5,261	2	677			12	1,637	47	2,627	76	12,912
R3年	5	3,356	7	3,373	1	358			19	2,649	23	2,149	55	11,885
R4年	6	3,988	14	6,719	1	358			15	1,911	32	2,430	68	15,406

1 1 市内官公庁その他関係機関等一覧

区 分	名 称	所 在 地	電 話
	三浦市三崎水産物地方卸売市場	三浦市三崎5丁目245番7号	046-882-1111
三浦市	三浦市役所	〃 城山町1番1号	882-1111
	三浦市立病院	〃 岬陽町4番33号	882-2111
	南下浦市民センター	〃 南下浦町上宮田3274番地	888-1111
	初声市民センター	〃 初声町入江200番地	888-6111
	勤労市民センター	〃 天神町4番19号	881-3766
	観光インフォメーションセンター	〃 南下浦町上宮田1450番地4	888-0588
神奈川県	東部漁港事務所	〃 晴海町1番7号	882-1232
	水産技術センター	〃 三崎町城ヶ島養老子	882-2311
財務省	横浜税関 横須賀税関支署 三崎監視所	〃 三崎5丁目245番7号	881-6641
その他	三浦商工会議所	〃 三崎3丁目12番19号	881-5111
	全日本海員組合三崎支部	〃 三崎2丁目17番2号	882-6555
	三崎鮪船主協会	〃 三崎2丁目20番10号	881-5208
	日本鰹鮪魚市場株式会社	〃 三崎5丁目245番7号	881-3101
	三崎水産物協同組合	〃	881-7111
	三崎魚類株式会社	〃	881-2131
	みうら漁業協同組合	〃 三崎5丁目12番5号	881-7261
	三和漁業協同組合	〃 初声町三戸1090番地3	888-2056
	三浦市超低温冷蔵株式会社	〃 三崎5丁目245番地10	882-3154
	株式会社三浦海業公社	〃 三崎5丁目3番1号	881-6721
	三浦市船員家族待合所	〃 三崎5丁目179番地先	882-0895

水 揚 高 統 計

[令和4年版]

編集者 三浦市三崎水産物地方卸売市場管理事務所
〒238-0243
神奈川県三浦市三崎5丁目245番地7
電話 046-882-1111 内線 77338
ホームページ（下記のアドレス内施設参照）
www.city.miura.kanagawa.jp

発行所 三浦市
