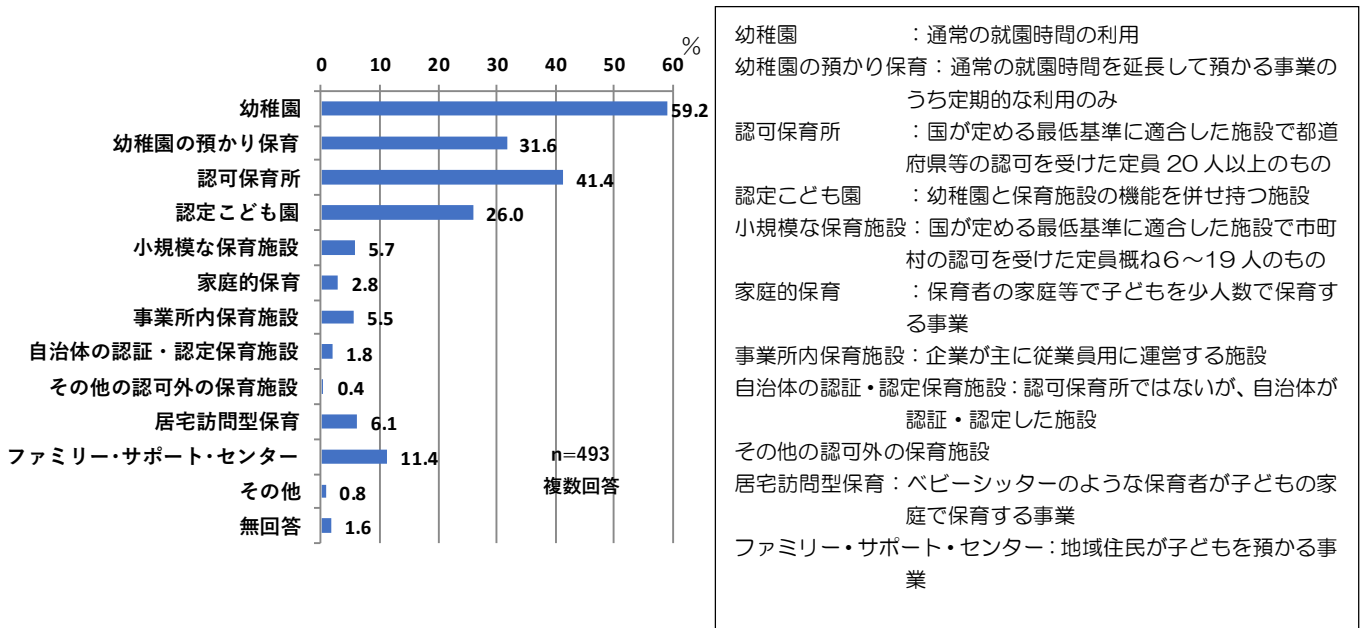


問 16 すべての方にうかがいます。現在、利用している、利用していないにかかわらず、あて名のお子さんの平日の教育・保育の事業として、「定期的に」利用したいと考えている事業をお答えください。(〇はいくつでも) なお、これらの事業の利用には、一定の利用者負担が発生します。認可保育所の場合、世帯収入に応じた利用料が設定されています。



「定期的に」利用したいと考える事業(子の年齢別)

	合計	問16 「定期的に」利用したいと考えている平日の教育・保育の事業												
		幼稚園	育幼稚園の預かり保	認可保育所	認定こども園	小規模な保育施設	家庭的保育	事業所内保育施設	定自治体の認証・認可	保育施設	その他の認可外の	居宅訪問型保育	ボート・センター	ファミリー・サポート・センター
全体	493	59.2	31.6	41.4	26.0	5.7	2.8	5.5	1.8	0.4	6.1	11.4	0.8	1.6
問2-1 お子さんの年齢	0歳	108	57.4	32.4	49.1	26.9	11.1	0.9	5.6	0.9	3.7	8.3	0.0	0.0
	1歳	75	64.0	29.3	48.0	38.7	8.0	5.3	10.7	1.3	0.0	6.7	10.7	1.3
	2歳	79	54.4	25.3	48.1	27.8	1.3	1.3	1.3	2.5	0.0	3.8	3.8	0.0
	3歳	71	60.6	33.8	35.2	19.7	4.2	2.8	4.2	1.4	1.4	7.0	14.1	1.4
	4歳	73	53.4	37.0	35.6	26.0	2.7	1.4	1.4	1.4	1.4	8.2	13.7	2.7
	5歳	80	62.5	31.3	31.3	17.5	5.0	6.3	10.0	3.8	0.0	7.5	20.0	0.0

「日中の定期的な教育・保育の事業」の利用×「定期的に利用したいと考える事業」

	合計	問16 「定期的に」利用したいと考えている平日の教育・保育の事業												
		幼稚園	育幼稚園の預かり保	認可保育所	認定こども園	小規模な保育施設	家庭的保育	事業所内保育施設	定自治体の認証・認可	保育施設	その他の認可外の	居宅訪問型保育	ボート・センター	ファミリー・サポート・センター
全体	493	59.2	31.6	41.4	26.0	5.7	2.8	5.5	1.8	0.4	6.1	11.4	0.8	1.6
問15 「定期的な教育・保育の事業」の利用	利用している	336	54.2	29.8	42.0	27.1	3.6	2.7	5.4	2.1	0.6	6.5	13.4	1.2
	利用していない	157	70.1	35.7	40.1	23.6	10.2	3.2	5.7	1.3	0.0	5.1	7.0	0.0

「利用中の日中の定期的な教育・保育の事業」×「定期的にご利用したいと考える事業」

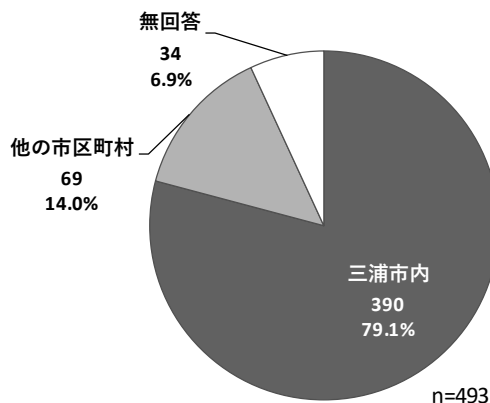
	合計	問16 「定期的に」利用したいと考えている平日の教育・保育の事業													
		幼稚園	幼稚園の預かり保育	認可保育所	認定こども園	小規模な保育施設	家庭的保育	事業所内保育施設	定自治体の認定・認定保育施設	自治体の認可外の保育施設	居宅訪問型保育	ポータル・センター	ファミリー・サポート・センター	その他	無回答
全体	493	59.2	31.6	41.4	26.0	5.7	2.8	5.5	1.8	0.4	6.1	11.4	0.8	1.6	
問15-1 平日、定期的にご利用している教育・保育事業	幼稚園	148	95.9	43.2	6.8	8.1	2.0	3.4	3.4	1.4	0.7	5.4	10.1	1.4	2.0
	幼稚園の預かり保育	30	66.7	93.3	20.0	16.7	3.3	3.3	3.3	0.0	16.7	20.0	0.0	0.0	
	認可保育所	150	13.3	10.7	82.0	45.3	4.0	2.0	6.0	1.3	0.0	8.7	18.0	1.3	2.0
	認定こども園	7	42.9	14.3	14.3	71.4	0.0	0.0	0.0	0.0	0.0	0.0	0.0	0.0	0.0
	家庭的保育	0	0.0	0.0	0.0	0.0	0.0	0.0	0.0	0.0	0.0	0.0	0.0	0.0	0.0
	事業所内保育施設	6	66.7	16.7	33.3	33.3	0.0	0.0	50.0	0.0	0.0	0.0	0.0	0.0	0.0
	自治体の認定・認定保育施設	3	66.7	66.7	33.3	33.3	33.3	0.0	33.3	33.3	0.0	0.0	0.0	0.0	0.0
	その他の認可外の保育施設	2	50.0	0.0	0.0	0.0	0.0	0.0	0.0	50.0	50.0	0.0	50.0	0.0	0.0
	居宅訪問型保育	0	0.0	0.0	0.0	0.0	0.0	0.0	0.0	0.0	0.0	0.0	0.0	0.0	0.0
	ファミリー・サポート・センター	2	50.0	0.0	50.0	0.0	0.0	0.0	0.0	0.0	0.0	0.0	50.0	0.0	0.0
	その他	9	77.8	33.3	22.2	11.1	11.1	11.1	0.0	11.1	0.0	0.0	0.0	0.0	0.0

「定期的に」利用したいと考える事業(配偶関係・世帯の年収・就労状況別)

	合計	問16 「定期的に」利用したいと考えている平日の教育・保育の事業													
		幼稚園	幼稚園の預かり保育	認可保育所	認定こども園	小規模な保育施設	家庭的保育	事業所内保育施設	定自治体の認定・認定保育施設	自治体の認可外の保育施設	居宅訪問型保育	ポータル・センター	ファミリー・サポート・センター	その他	無回答
全体	493	59.2	31.6	41.4	26.0	5.7	2.8	5.5	1.8	0.4	6.1	11.4	0.8	1.6	
問5 配偶者の有無	配偶者がいる	457	60.8	32.4	40.7	25.4	5.7	3.1	5.7	2.0	0.4	5.7	11.2	0.9	1.5
	配偶者がいない	34	41.2	23.5	50.0	29.4	5.9	0.0	2.9	0.0	0.0	11.8	11.8	0.0	2.9
問39 世帯の年収	～200万円	26	50.0	30.8	38.5	34.6	11.5	3.8	7.7	0.0	3.8	0.0	7.7	0.0	0.0
	200～300万円	49	53.1	20.4	44.9	30.6	0.0	0.0	4.1	0.0	0.0	2.0	10.2	0.0	4.1
	300～400万円	83	65.1	37.3	42.2	22.9	8.4	3.6	8.4	1.2	0.0	6.0	12.0	1.2	0.0
	400～500万円	82	63.4	36.6	47.6	23.2	6.1	4.9	4.9	2.4	0.0	6.1	12.2	2.4	2.4
	500～700万円	130	56.2	29.2	38.5	23.1	3.1	0.8	3.1	1.5	0.0	8.5	12.3	0.8	1.5
	700～1,000万円	75	61.3	32.0	40.0	26.7	5.3	4.0	8.0	4.0	1.3	6.7	13.3	0.0	2.7
1,000万円以上	20	45.0	40.0	45.0	45.0	15.0	5.0	5.0	0.0	0.0	10.0	15.0	0.0	0.0	
世帯の就労状況	ひとり親家庭	28	28.6	17.9	60.7	35.7	3.6	0.0	3.6	0.0	0.0	10.7	14.3	0.0	3.6
	共稼ぎ(フルタイム)	128	25.8	19.5	66.4	43.8	6.3	2.3	5.5	3.1	0.0	10.9	18.0	1.6	1.6
	共稼ぎ(パート)	127	54.3	34.6	44.1	21.3	5.5	2.4	4.7	1.6	0.0	2.4	9.4	0.8	2.4
	専業主婦・主夫	186	90.3	38.2	21.5	16.1	4.8	3.2	6.5	1.1	0.5	3.8	7.0	0.0	1.1
	その他	24	58.3	45.8	25.0	20.8	12.5	8.3	4.2	4.2	4.2	12.5	16.7	4.2	0.0

○定期的にご利用したい事業は、「幼稚園」が59.2%、「認可保育所」が41.4%、「幼稚園の預かり保育」が31.6%となっており、回答者の97.6%が何らかの教育・保育事業を利用したいと考えている。
 ○子の年齢別では、「幼稚園」はすべての年齢で5割を超えている。「認定こども園」は1歳で38.7%と、他に比べて高い数値となっている。

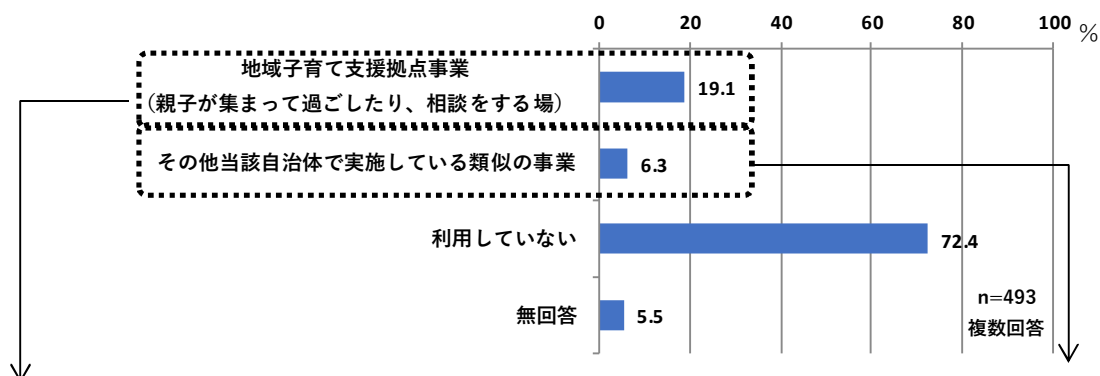
問 16-1 教育・保育事業を利用したい場所はどこですか。(○は1つ)



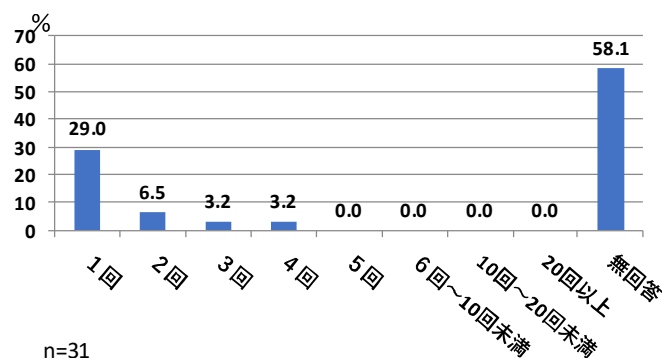
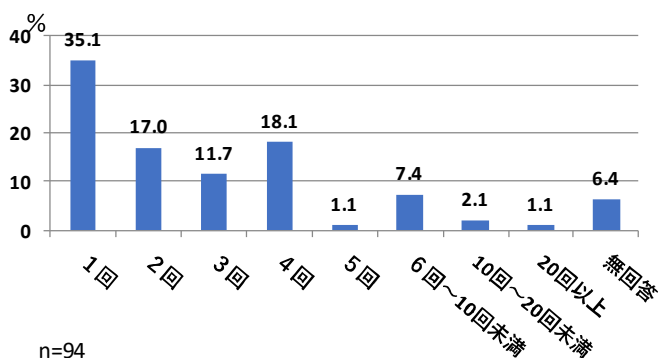
○「日中の定期的な教育・保育の事業」は74.7%が三浦市内で利用しているのに対し、希望は79.1%ある。

地域の子育て支援事業の利用状況について

問 17 あて名のお子さんは、現在、地域子育て支援拠点事業（親子が集まって過ごしたり、相談をしたり、情報提供を受けたりする場で、「つどいの広場」「子育て支援センター」等と呼ばれています）を利用していますか。（〇はいくつでも）また、利用されている場合は、おおよその利用回数（頻度）をお答えください。（数字を記入）



地域子育て支援拠点事業利用回数(1ヶ月当たり) その他当該自治体で実施している類似の事業(1ヶ月当たり)



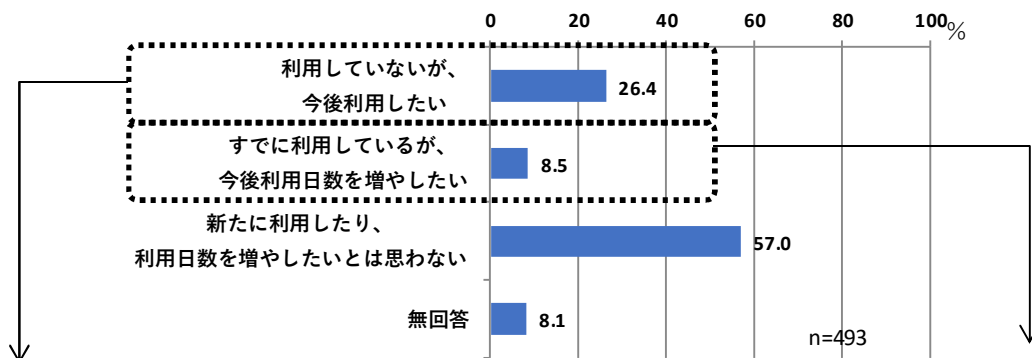
(地域子育て支援拠点事業の)利用状況—子どもの年齢別

		問17 地域子育て支援拠点事業の利用状況				
		合計	地域子育て支援拠点事業 (親子が集まって過ごしたり、相談をする場)	その他当該自治体で実施している類似の事業	利用していない	無回答
全体		493	19.1	6.3	72.4	5.5
問2-1 お子さんの年齢	0歳	108	38.9	4.6	56.5	3.7
	1歳	75	30.7	10.7	58.7	8.0
	2歳	79	17.7	7.6	72.2	3.8
	3歳	71	8.5	5.6	83.1	4.2
	4歳	73	4.1	2.7	86.3	8.2
	5歳	80	6.3	7.5	85.0	5.0

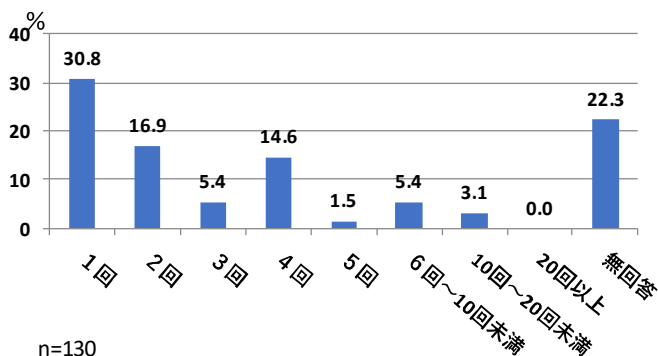
○「地域子育て支援拠点事業」を利用している人は19.1%、利用していない人は72.4%。
利用している人の1ヶ月当たりの回数は、1回がもっとも多く35.1%。

○子どもの年齢別利用状況では、「地域子育て支援拠点事業」は0歳、1歳、2歳の17.7%~38.9%の方が利用しているが、3歳以上になると利用していない人が8割以上を占める。

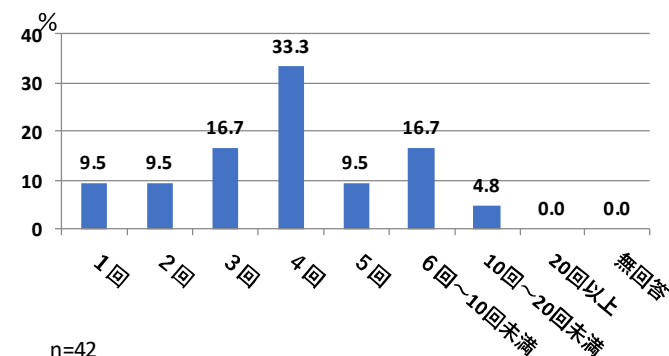
問 18 問 17 のような地域子育て支援拠点事業について、今は利用していないが、できれば今後利用したい、あるいは、利用日数を増やしたいと思いますか。(〇は1つ) また、おおよその利用希望回数(頻度)をお答えください。(数字を記入) なお、これらの事業の利用には、一定の利用者負担が発生する場合があります。



利用していないが、今後利用したい日数



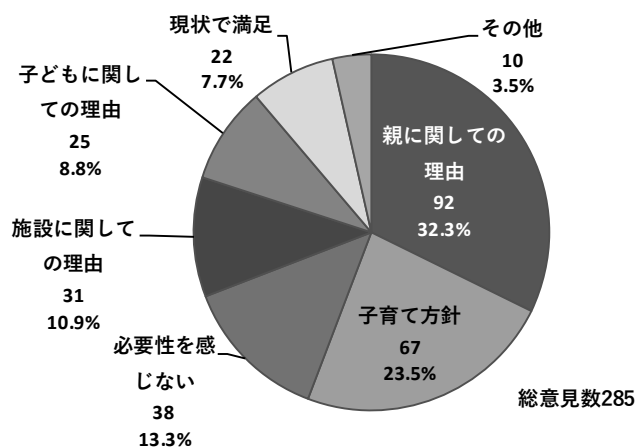
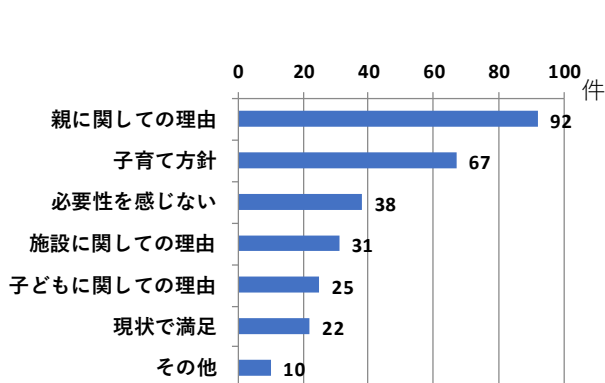
すでに利用しているが今後増やしたい利用日数



問 18-1 問 18 で「3. 新たに利用したり、利用日数を増やしたいとは思わない」にお答えいただいた方にうかがいます。その理由はどんなことですか。(自由にお書きください)

回答のあった件数 235 件
意見総数 285 件

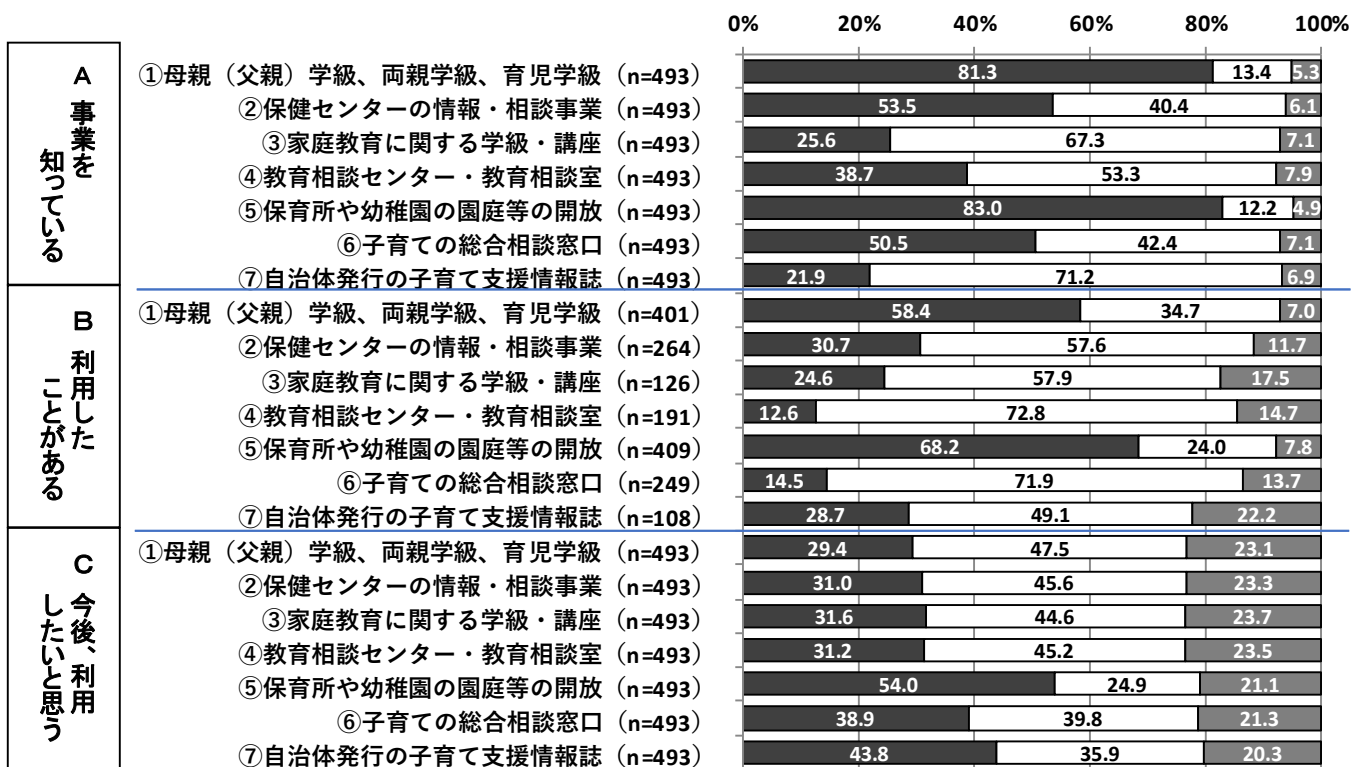
意見の種類別件数



意見の内容(詳細)

意見の種類		主な内容	件数
親に関しての理由	92	時間がない・忙しい	32
		仕事をしているか行く時間がない	28
		対人関係が苦手・気疲れするから	13
		兄弟の都合で余裕がない	8
		保育を自分で行いたい(自分が子どもに接していきたい)	8
		行くのが面倒	2
		一人の時間が欲しいから	1
子育て方針	67	保育園に通っている(ので十分)	32
		幼稚園に通っている(ので十分)	22
		友達・きょうだい児が遊んでくれる	7
		子育てを相談できる友達がいる	4
		外で遊ばせたい	1
		祖父母が見てくれる	1
施設に関しての理由	31	施設・機能に魅力を感じられない	10
		施設の場所が遠い	6
		土日が休みだから	5
		利用したが合わなかった・雰囲気馴染めない	5
		習い事で忙しい	3
		駐車場がない	1
		安心して預けられない	1
子どもに関しての理由	25	子どもの年齢が高くなった	14
		幼稚園や公園で満足	3
		近所に遊べる環境がある	2
		子どもが人見知りで集まる場が苦手	2
		習い事があるから	2
		感染症が心配	2
その他	10	サービスがわからない	7
		負担がかかる	1
		子ども会等に参加していきたい	1
		何かイベントがあれば行きたい	1
現状で満足	22	現状で満足	22
必要性を感じない	38	必要性を感じない	38
総計	285		285

問 19 下記の事業で知っているものや、これまでに利用したことがあるもの、今後、利用したいと思うものをお答え下さい。(①～⑦の事業ごとに A、B、C それぞれ〇は1つ) なお、事業によっては、三浦市で実施されていないものもあります。



■はい □いいえ ■無回答

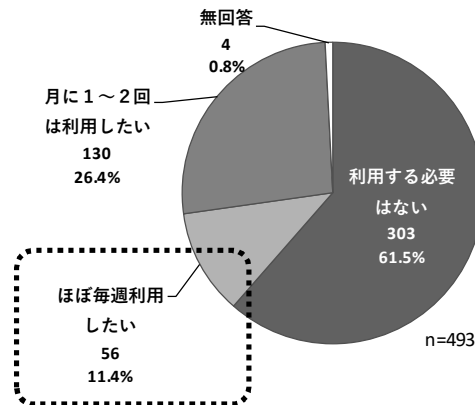
○「母親(父親)学級・両親学級・育児学級」「保育所や幼稚園の園庭等の開放」は「知っている」それぞれ81.3%、83.0%、「知っている人」のうち、「利用したことがある」58.4%、68.2%。「保育所や幼稚園の園庭等の開放」は54.0%、「自治体発行の子育て支援情報誌」は43.8%が今後利用したいと回答。

土曜・休日や長期休暇中の「定期的」な教育・保育事業の利用希望について

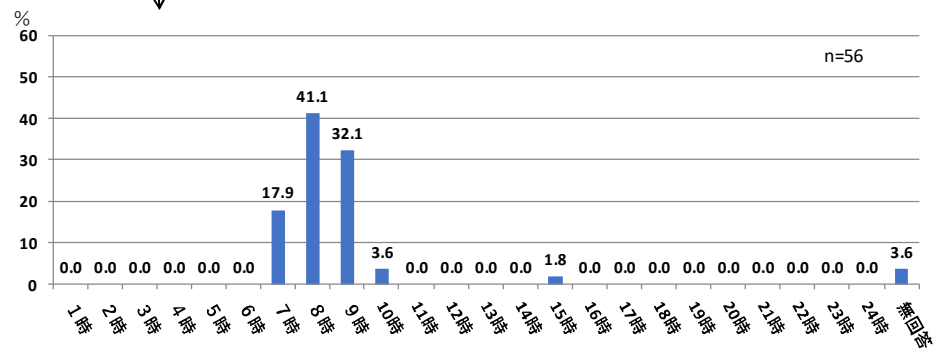
問 20 あて名のお子さんについて、土曜日と日曜日・祝日に定期的な教育・保育の事業の利用希望はありますか（一時的な利用は除きます）。（○は1つ） 希望がある場合は、利用したい時間帯をご記入ください。（数字を記入）（例）09時～18時のように24時間制で記入してください。なお、これらの事業の利用には、一定の利用者負担が発生します。

※保育・教育事業とは、幼稚園、保育所、認可外保育施設などの事業を指しますが、親族・知人による預かりは含みません。

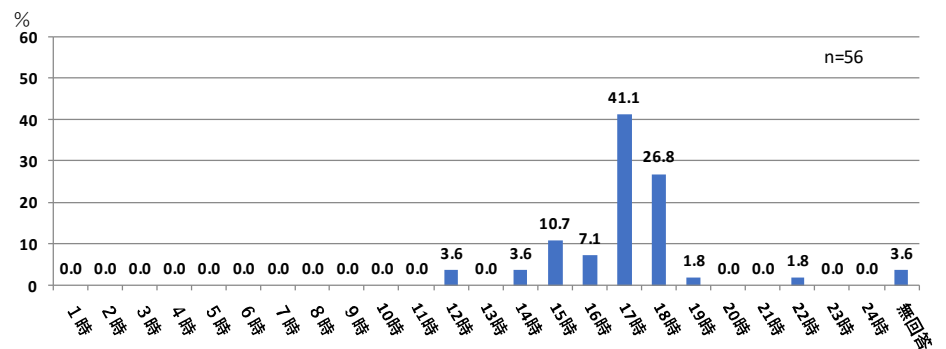
（1）土曜日



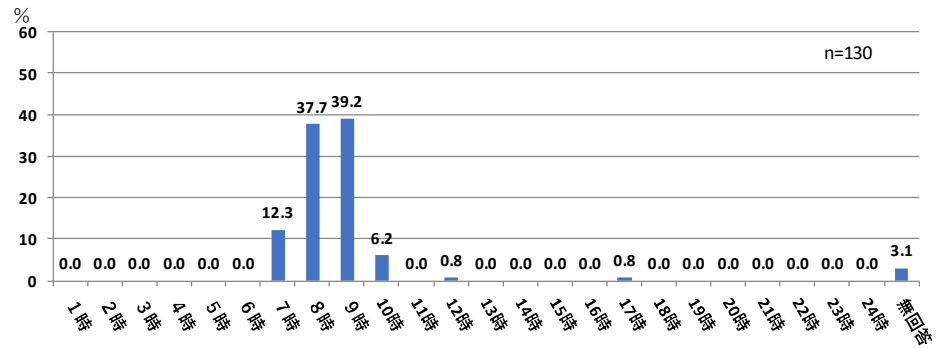
（ほぼ毎週）何時から



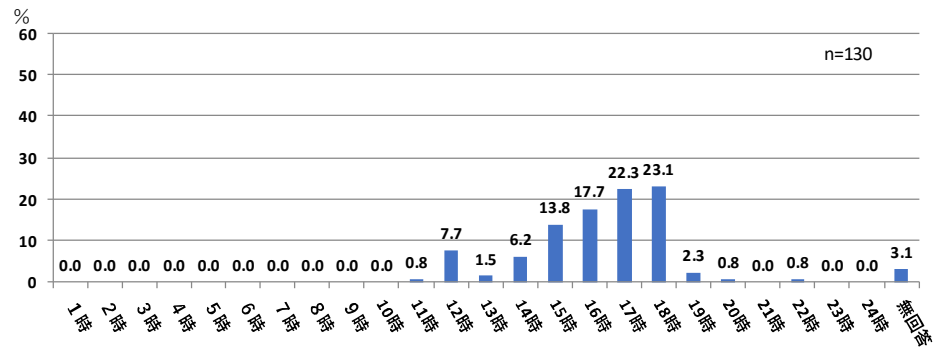
（ほぼ毎週）何時まで



(月に1~2回)何時から

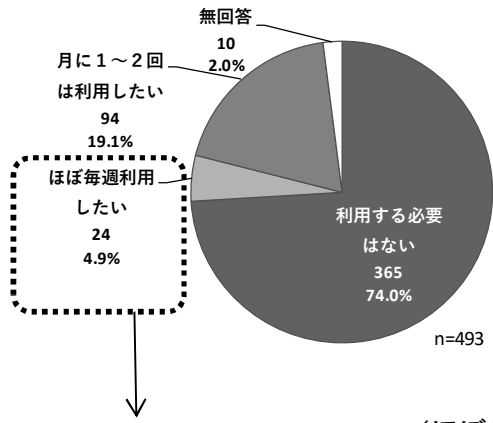


(月に1~2回)何時まで

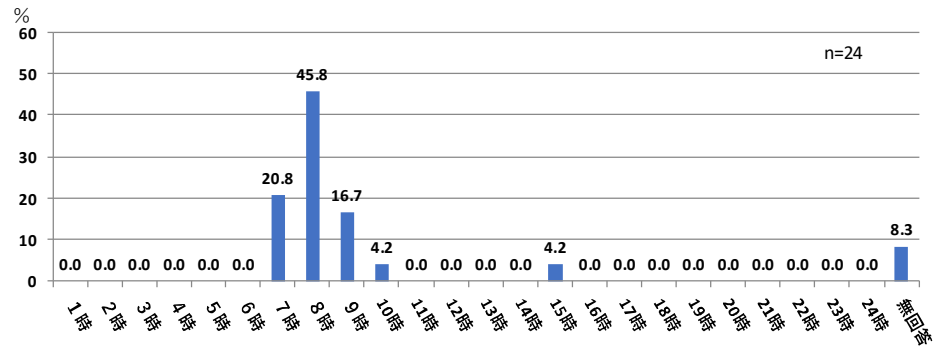


- 土曜日の定期的な利用希望は37.8%、日曜日・祝日は24.0%となっており、利用したい時間帯は、利用したい頻度を問わずどちらも7~9時からと18時までがもっとも多い。
- 夜間(21時~7時)の定期的な利用希望はほとんどない。
- 「毎週ではなく、たまに利用したい理由」は、「月に数回仕事が入るため」が65.8%でもっとも多く、次いで「平日に済ませられない用事をまとめて済ませるため」が34.8%。

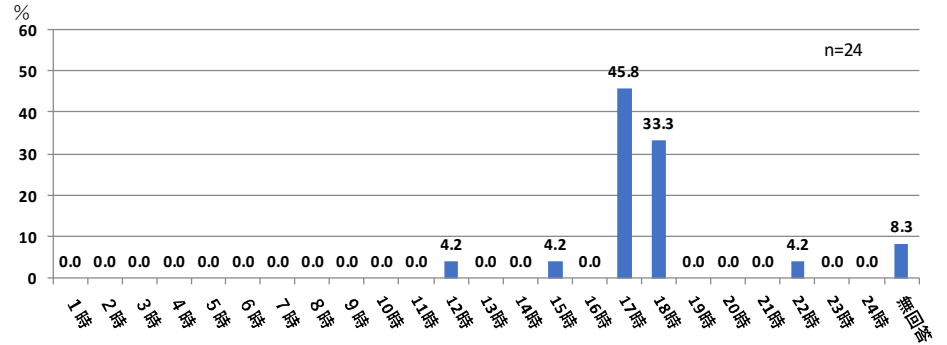
(2) 日曜・祝日



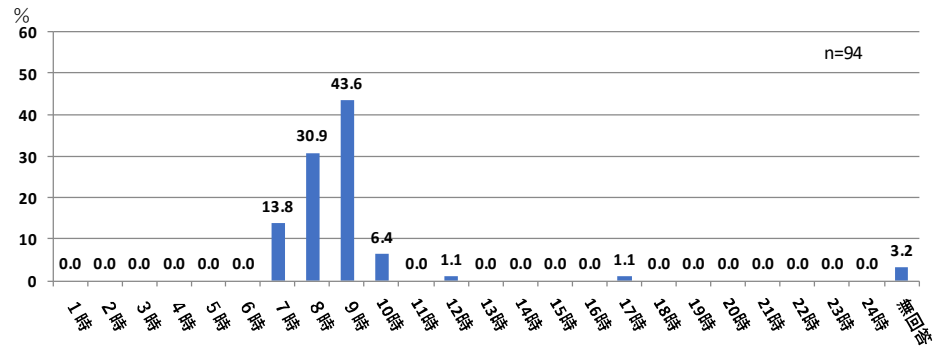
(ほぼ毎週)何時から



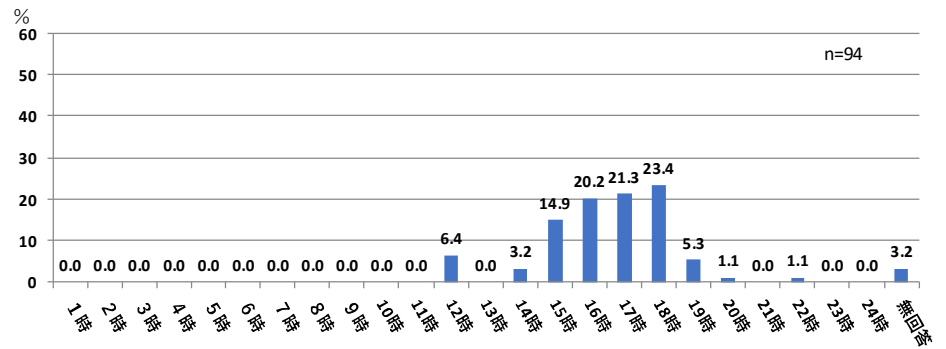
(ほぼ毎週)何時まで



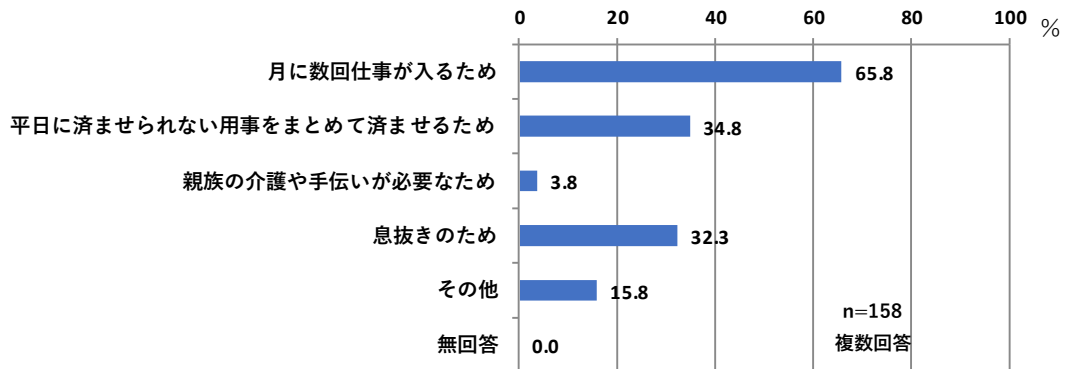
(月に1~2回)何時から



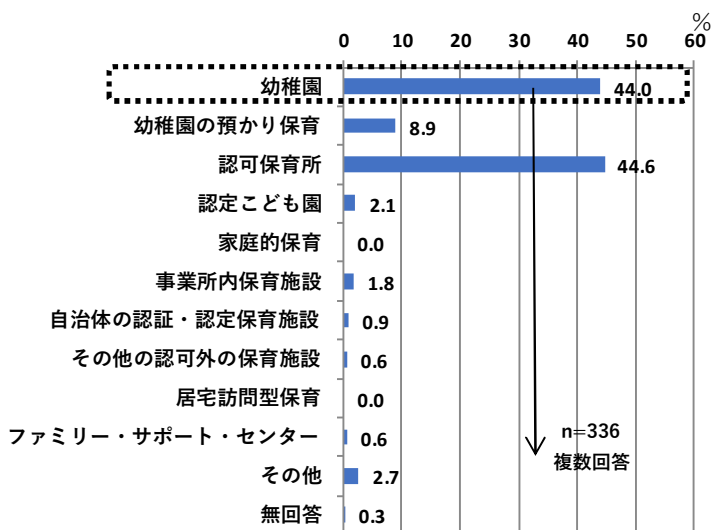
(月に1~2回)何時まで



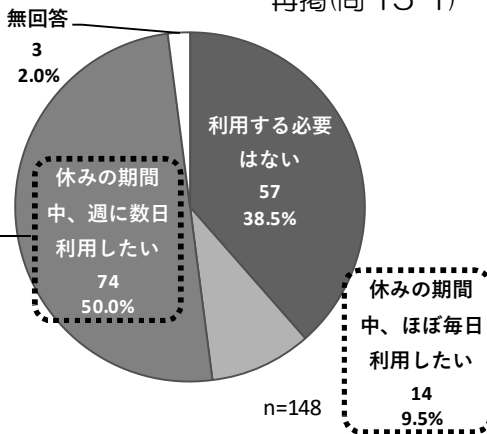
問 20-1 問 20 の (1) もしくは (2) で「3. 月に 1~2 回は利用したい」に回答された方にうかがいます。毎週ではなく、たまに利用したい理由は何ですか。(〇はいくつでも)



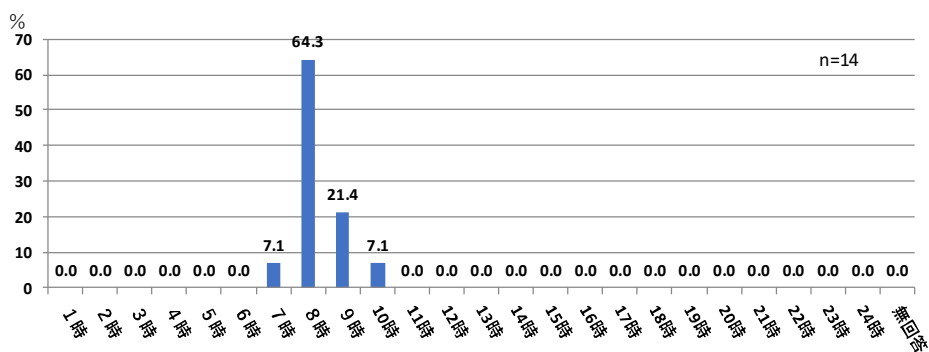
問 21 「幼稚園」を利用されている方にかがいます。あて名のお子さんについて、夏休み・冬休みなど長期の休暇期間中に教育・保育の事業の利用を希望しますか。(○は1つ) 希望がある場合は、利用したい時間帯をご記入ください。(数字を記入)(例)09時~18時のように、24時間制で記入してください。なお、これらの事業の利用には、一定の利用者負担が発生します。



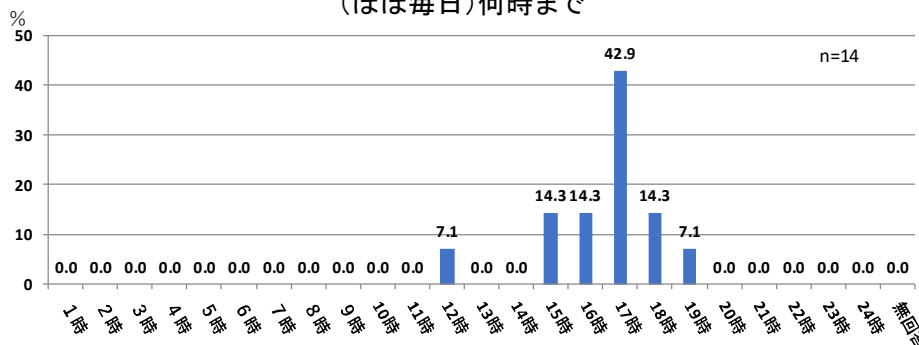
再掲(問 15-1)

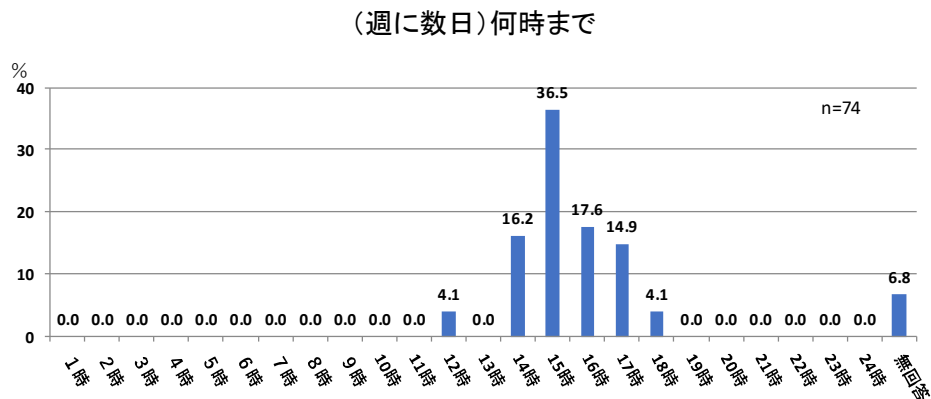
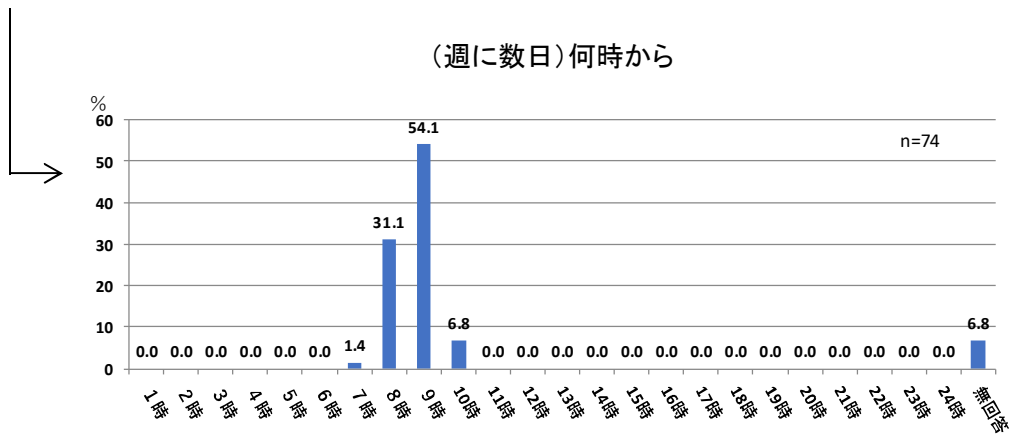


(ほぼ毎日)何時から

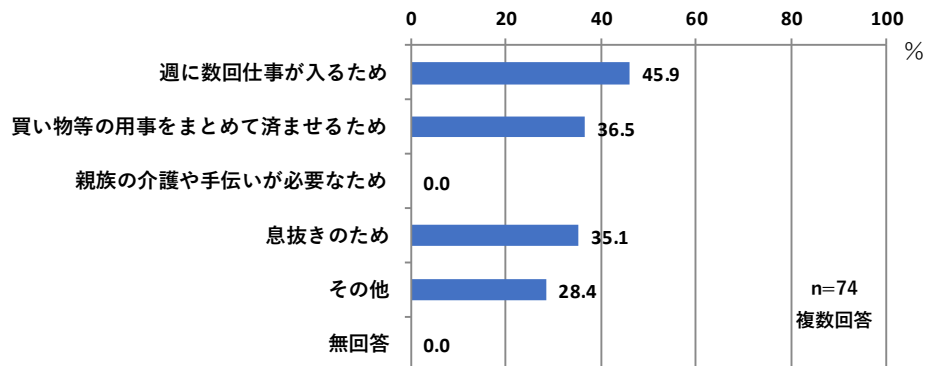


(ほぼ毎日)何時まで





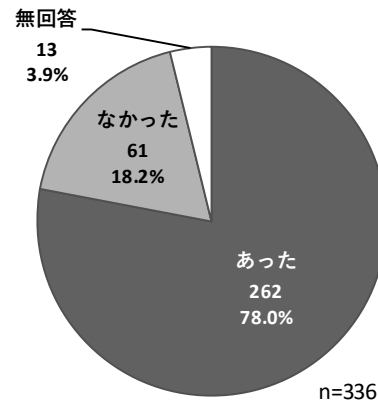
問 21-1 問 21 で「3. 週に数日利用したい」に回答された方にうかがいます。毎日ではなく、たまに利用したい理由は何ですか。(〇はいくつでも)



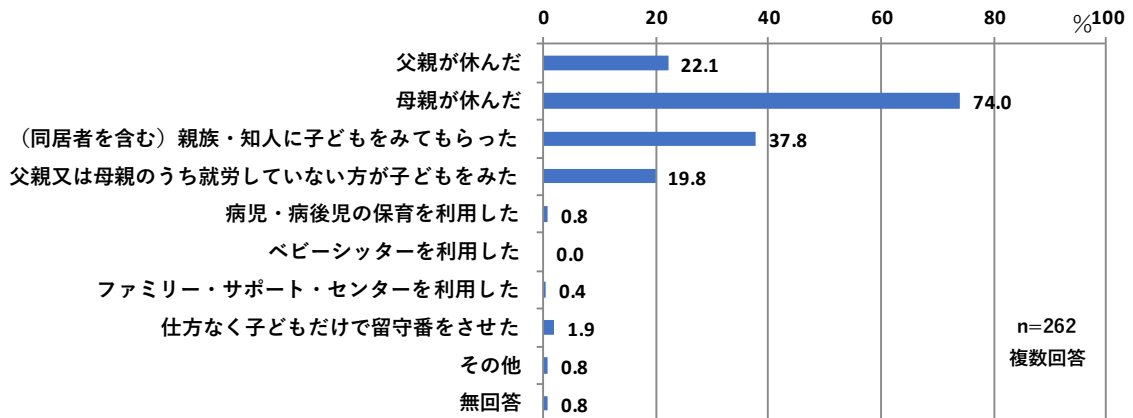
- 幼稚園利用者の59.5%が、夏休み・冬休みなど長期休業期間中の預かり保育を希望。利用したい時間帯は利用頻度を問わず8時～9時、15時～17時までが多くなっている。
- 「週に数日利用したい」と回答した人では、たまに利用したい理由は「週に数回仕事が入るため」45.9%、次いで「買い物等の用事をまとめて済ませるため」36.5%となっている。

お子さんの病気の際の対応について (平日の教育・保育を利用する方のみ)

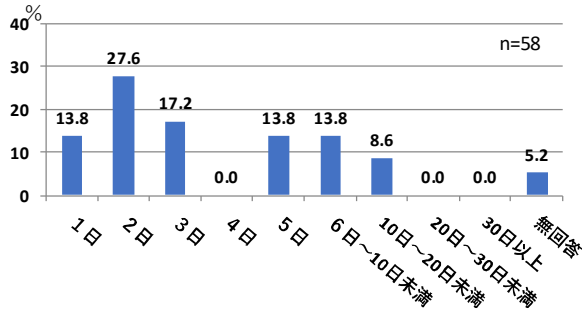
問 22 平日の定期的な教育・保育の事業を利用してと答えた保護者の方(問 15で「1. 利用している」に○をつけた方)にうかがいます。利用していらっしゃらない方は、問 23にお進みください。この1年間にあて名のお子さんが病気やケガで通常の事業が利用できなかったことはありますか。



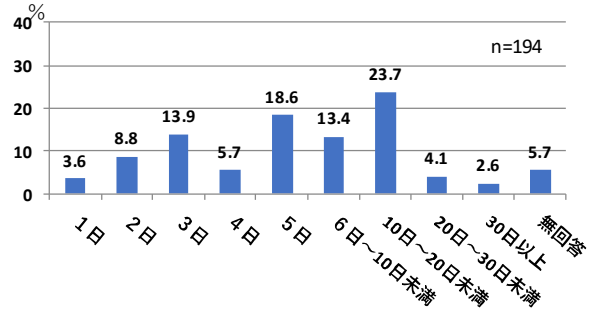
問 22-1 あて名のお子さんが病気やけがで普段利用している教育・保育の事業が利用できなかった場合に、この1年間に行った対処方法をお答えください。(○はいくつでも) また、それぞれの日数もご記入ください。(数字を記入。半日程度の対応の場合も1日とカウントしてください。)



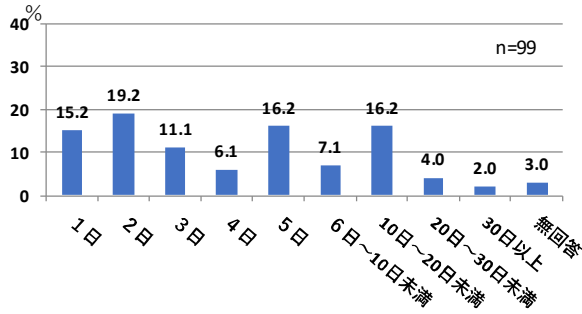
1. 父親が休んだ



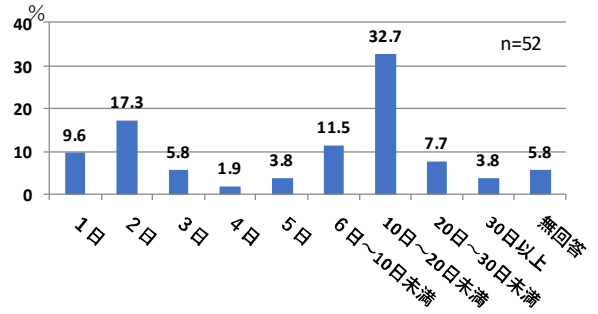
2. 母親が休んだ



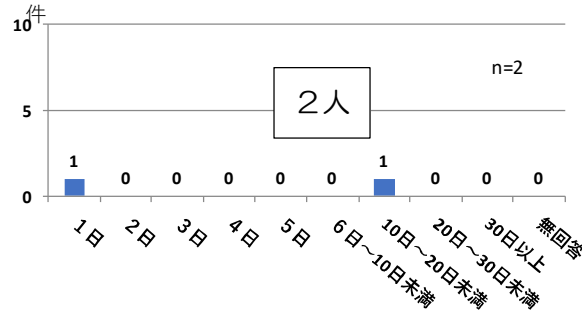
3. 親族・知人に子どもをみてもらった



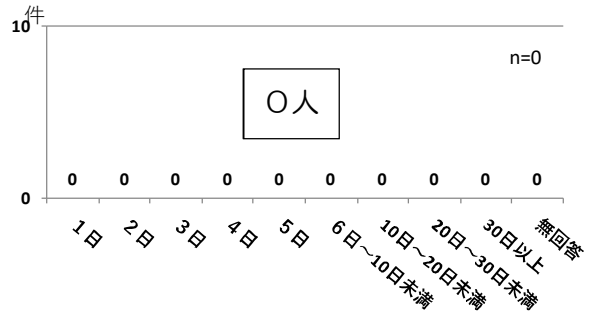
4. 父親又は母親のうち就労していない方が子どもをみた



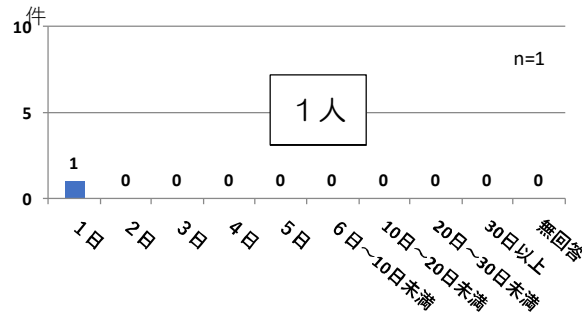
5. 病児・病後児の保育を利用した



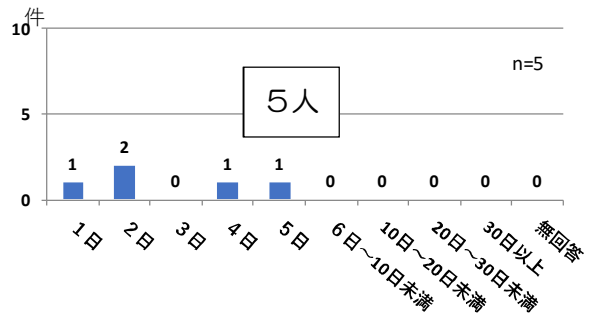
6. ベビーシッターを利用した



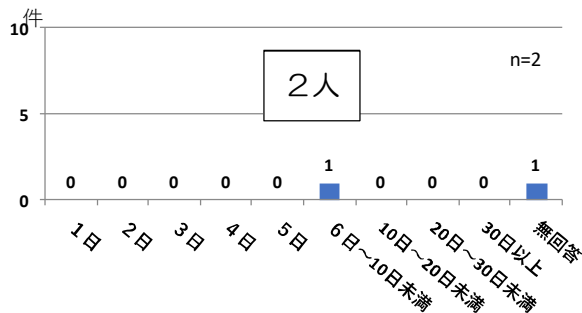
7. ファミリー・サポート・センターを利用した



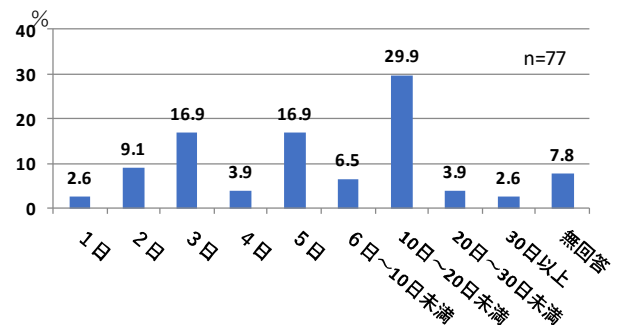
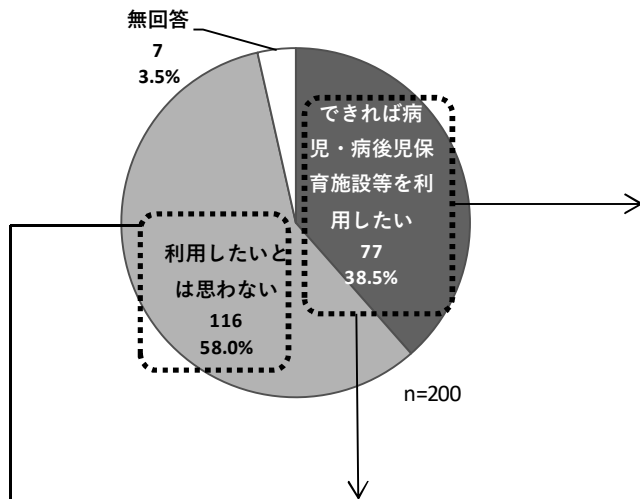
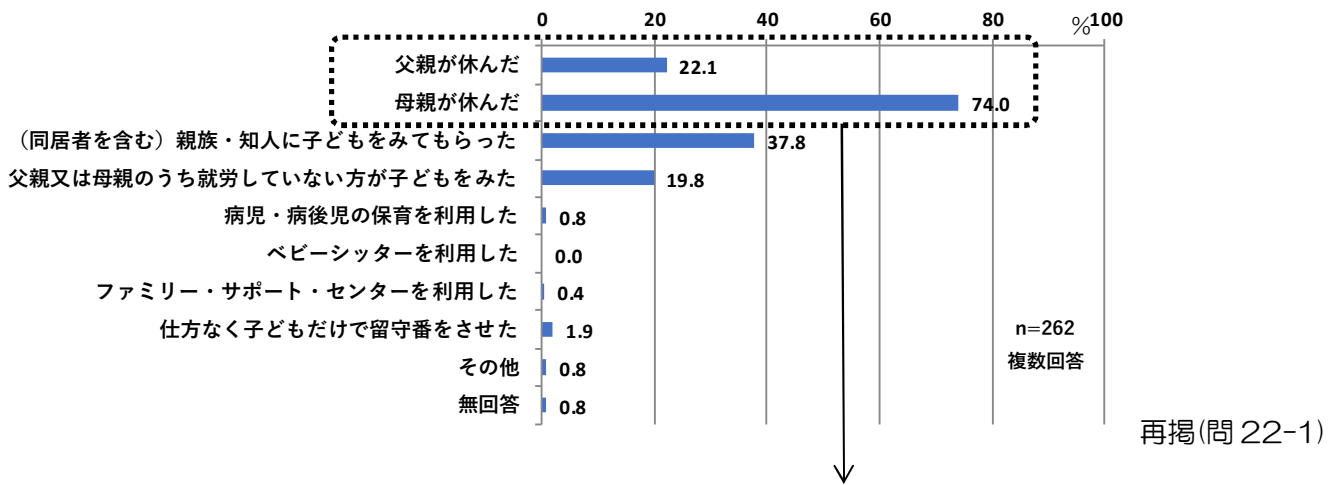
8. 仕方なく子どもだけで留守番をさせた



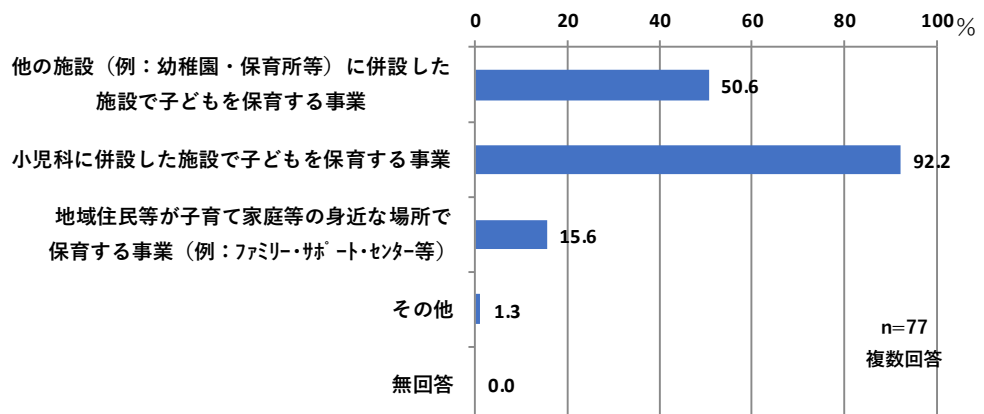
9. その他



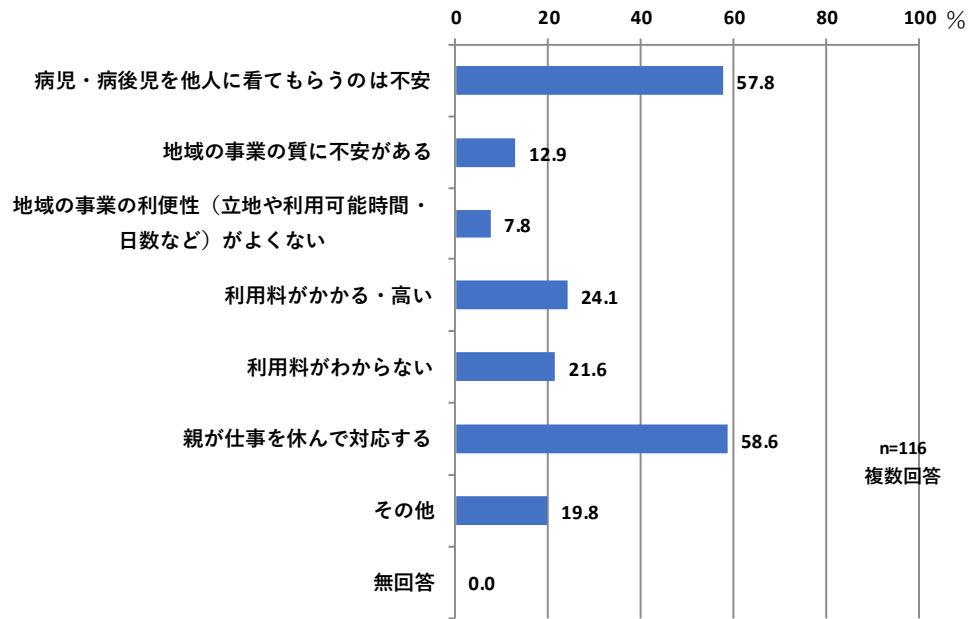
問 22-2 問 22-1 で「1. 父親が休んだ」「2. 母親が休んだ」のいずれかに回答した方にうかがいます。その際、「できれば病児・病後児のための保育施設等を利用したい」と思われましたか。(○は1つ) また、その日数もご記入ください。(数字を記入) なお、病児・病後児のための事業等の利用には一定の利用料がかかり、利用前にかかりつけ医の受診が必要となります。



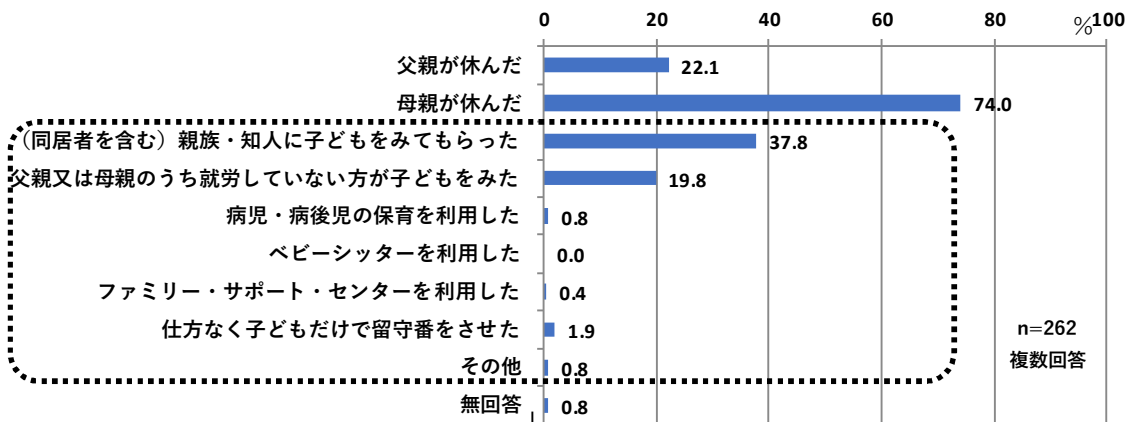
問 22-3 問 22-2 で「1. できれば、病児・病後児保育施設等を利用したい」に回答された方にうかがいます。上記の目的で子どもを預ける場合、下記のいずれの事業形態が望ましいと思われますか。(○はいくつでも)



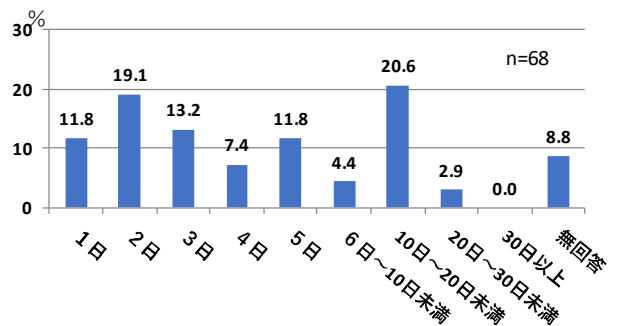
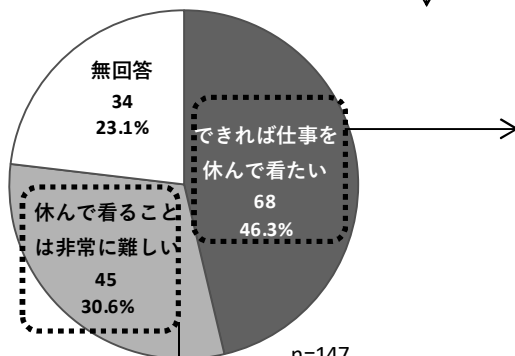
問 22-4 問 22-2 で「2. 利用したいと思わない」に回答された方にうかがいます。そう思われる理由は何ですか。(〇はいくつでも)



問 22-5 問 22-1 で「3」から「9」のいずれかに回答された方にうかがいます。その際、「できれば父母のいずれかが仕事を休んで看たい」と思われましたか。(〇は 1 つ) また、「3.」から「9.」の日数のうち仕事を休んで看たかった日数についてもご記入ください。



再掲(問 22-1)



問 22-6 問 22-5 で「2. 休んで見ることは非常に難しい」に回答された方にうかがいます。
そう思われる理由は何ですか。(〇はいくつでも)

○この1年間に子どもの病気やケガで通常の事業が利用できなかったことがある人は78.0%。
○その時のもっとも多い対処方法は、「母親が休んだ」で74.0%、次いで「親族・知人に預けた」
が37.8%、「父親が休んだ」が22.1%、「父親又は母親のうち就労していない方が子どもを
みた」が19.8%となっている。

○「できれば病児・病後児のための保育施設等に預けたい」と思われた人は38.5%で、その
日数は、10日～20日未満程度がもっとも多く29.9%。

○病気やケガで病児・病後児保育施設等に子どもを預ける場合、92.2%が「小児科に併設した
施設」、50.6%が「他の施設に併設した施設」が望ましい事業形態と回答している。

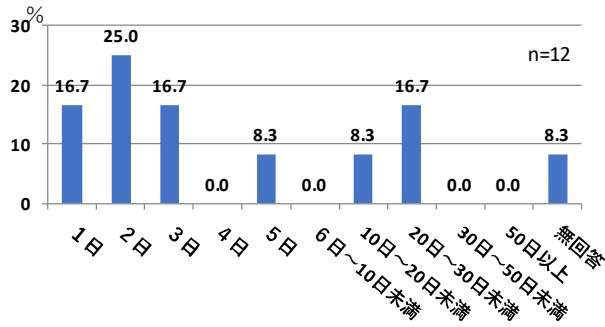
○「利用したいと思わない」理由は、「親が仕事を休んで対応する」が58.6%、「病児・病後児
を他人に看てもらうのは不安」が57.8%。

○対処方法が父母や親戚以外と回答した人で、「できれば父母のいずれかが仕事を休んで看たい」
という人は46.3%。その日数は、年間10日～20日未満が20.6%でもっとも多い。
○「休んで見ることは非常に難しい」と回答した理由は、「子どもの看護を理由に休みがとれない」
が46.7%、「自営業なので休めない」が17.8%。

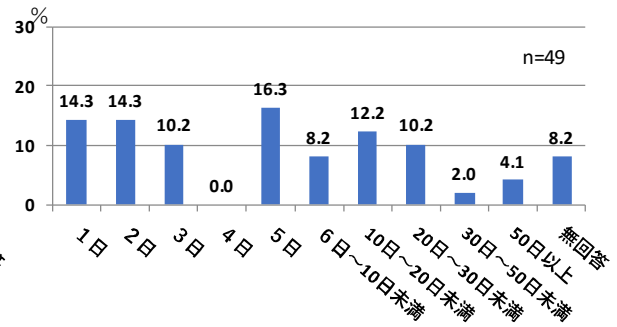
不定期の教育・保育事業や宿泊を伴う一時預かり等の利用について

問 23 あて名のお子さんについて、日中の定期的な保育や病気のため以外に、私用、親の通院、不定期の就労等の目的で不定期に利用している事業はありますか。(〇はいくつでも) また、その場合の1年間の利用日数(おおよそ)もご記入ください。(数字を記入)

1. 一時預かり

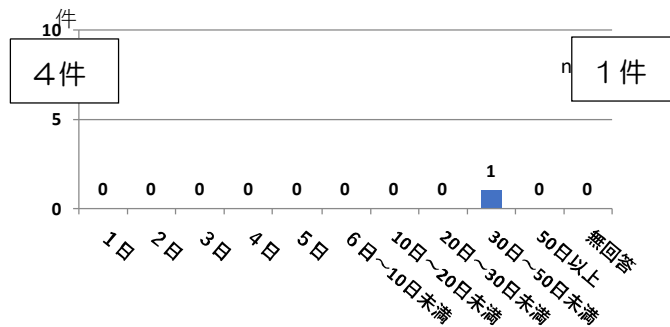


2. 幼稚園の預かり保育

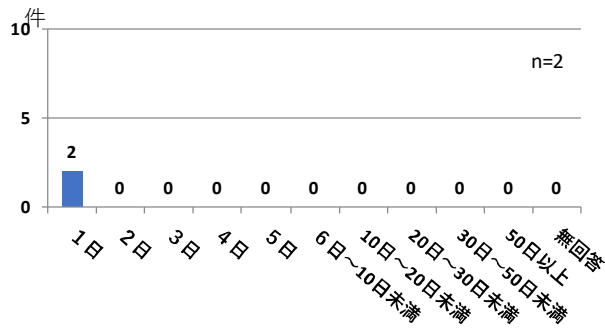


3. ファミリー・サポート・センター

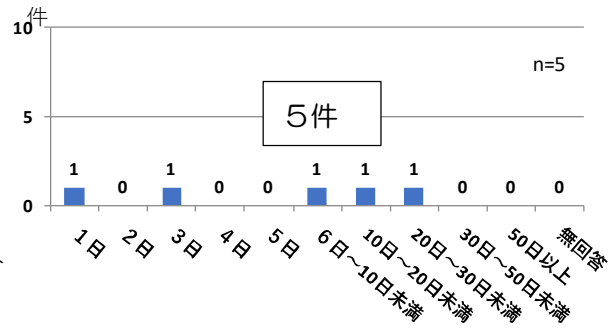
4. 夜間養護等事業:トワイライトステイ



5. ベビーシッター



6. その他



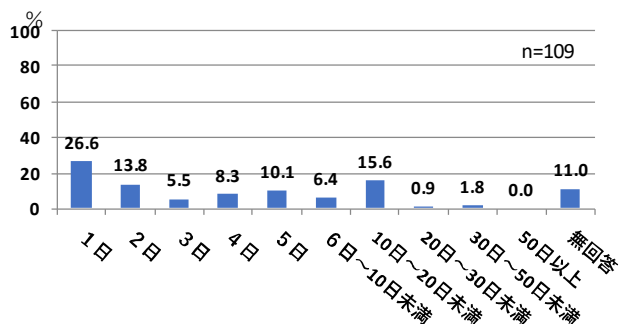
○不定期の就労のため利用される事業でもっとも多いのは「幼稚園の預かり保育」9.9%、次いで「一時預かり」2.4%、「利用していない」は84.8%。

問 23-1 問 23 で「7. 利用していない」と回答した方にうかがいます。現在利用していない理由は何ですか。(○はいくつでも)

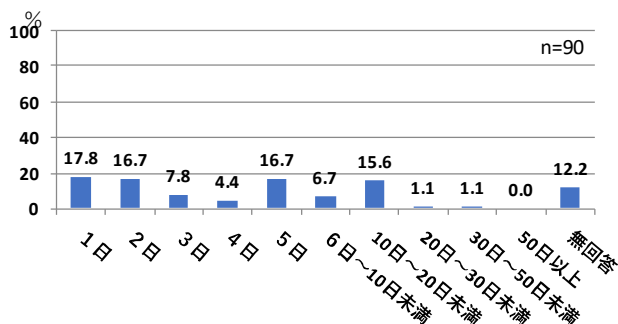
○不定期の事業を利用しない理由は、「利用したい事業が地域にない」が16.3%、「事業の利用方法がわからない」が14.8%、「利用料がかかる・高い」が13.4%、「特に利用する必要がない」が74.2%。

問 24 あて名のお子さんについて、私用、親の通院、不定期の就労の目的で、利用する希望がありますか。
 ある場合、その利用の目的は何ですか。(〇はいくつでも) また、必要な日数も記入してください。(数字を記入) なお、事業の利用にあたっては、一定の利用料がかかります。

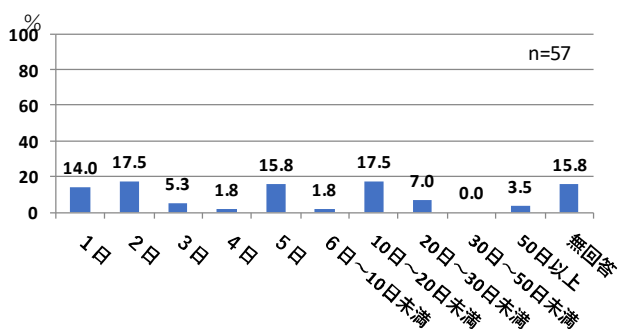
1. 私用、リフレッシュ目的



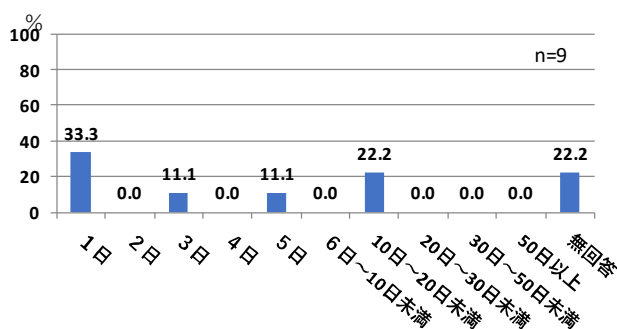
2. 冠婚葬祭、学校行事、子どもや親の通院等



3. 不定期の就労



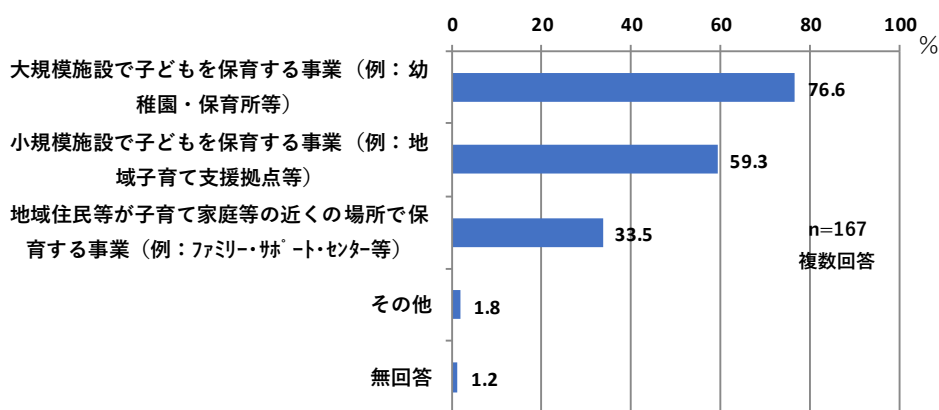
4. その他



合計

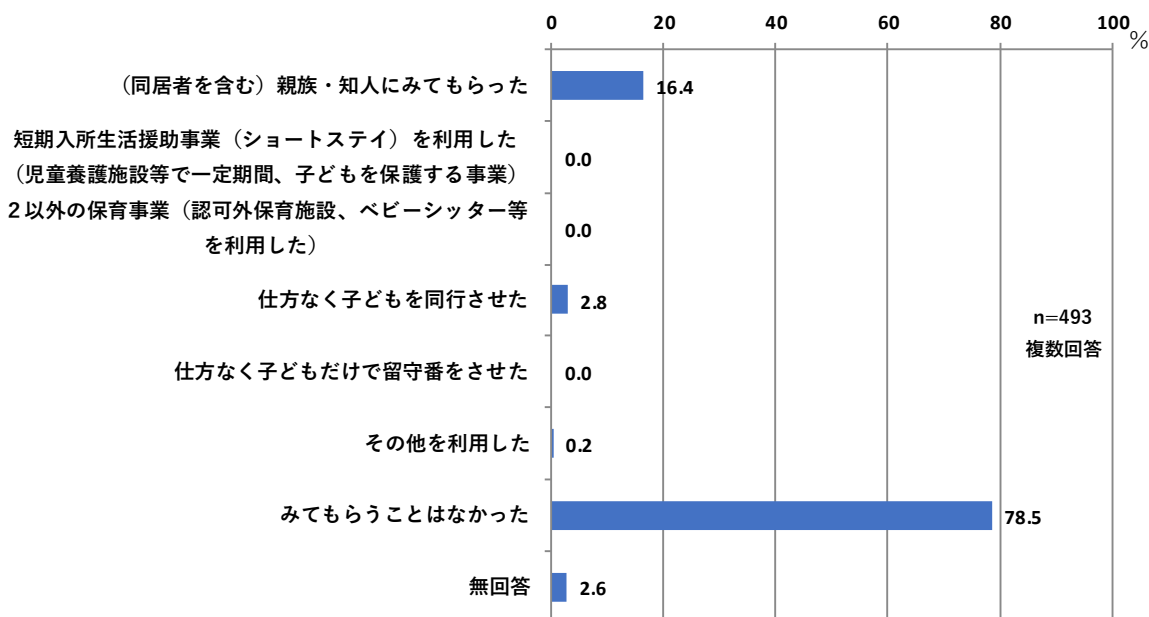
〇不定期の事業を利用の目的は、「私用のため」が22.1%、「冠婚葬祭、子供の親の通院のため」が18.3%、「不定期の就労」が11.6%。
 「利用する必要はない」は60.2%。

問 24-1 問 24 の目的でお子さんを預ける場合、下記のいずれの事業形態が望ましいと思われますか。
 (〇はいくつでも)

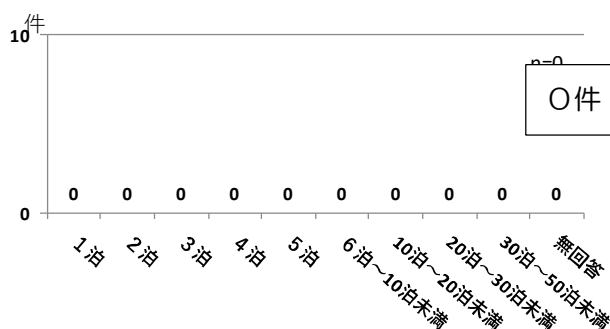


〇私用、親の通院、不定期の就労の目的で預ける場合望ましいのは「大規模施設で子どもを保育する事業」が 76.6%、「小規模施設で子どもを保育する事業」が 59.3%、「地域住民等が子育て家庭等の近くの場所で保育する事業」が 33.5%。

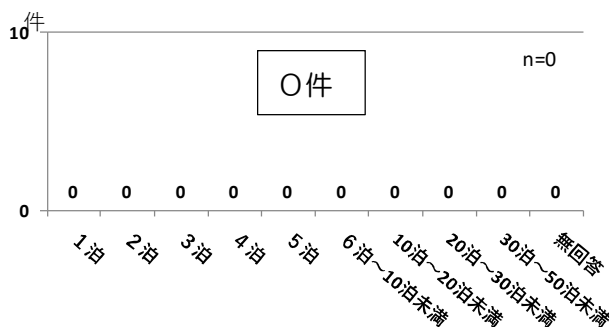
問 25 この 1 年間に、保護者の用事 (冠婚葬祭、保護者・家族の病気など) により、あて名のお子さんを泊りがけで家族以外にみてもらわなければならないことはありましたか。(〇はいくつでも)
 (預け先が見つからなかった場合も含みます)。あった場合は、日数もご記入ください。(数字を記入)



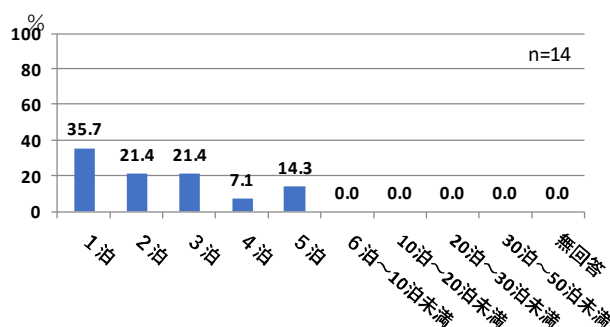
1. (同居者を含む)親族・知人にみてもらった 2. 短期入所生活援助事業(ショートステイ)を利用した



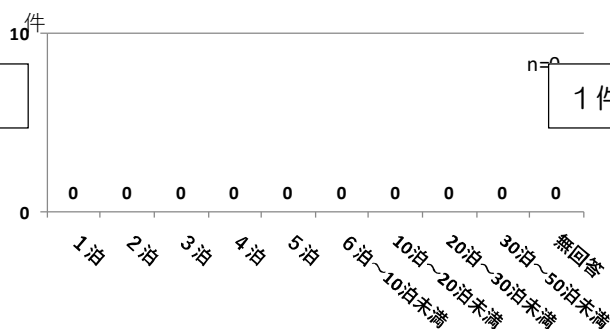
3. 2以外の保育事業



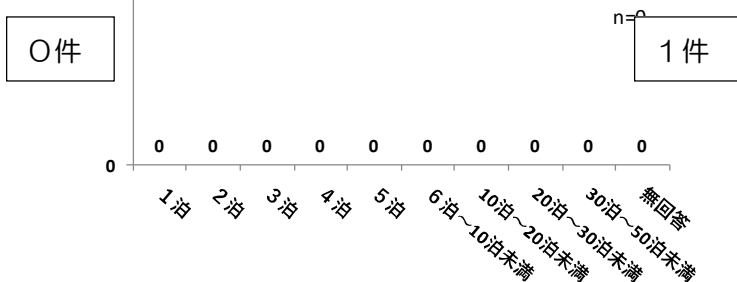
4. 仕方なく子どもを同行させた



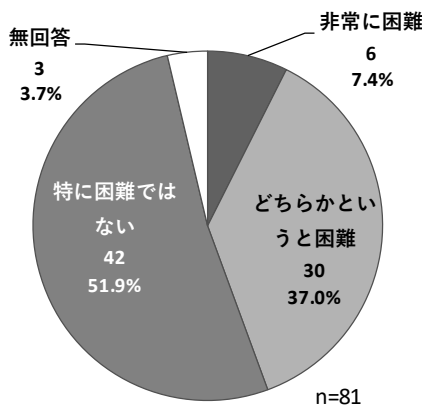
5. 仕方なく子どもだけで留守番をさせた



6. その他を利用した



問 25-1 問 25 で「1. (同居者を含む) 親族・知人にみてもらった」と回答された方にうかがいます。その場合の困難度はどの程度でしたか。(〇は1つ)



○保護者の用事により、泊りがけで家族以外に預けることがあったのは 18.9%で、その時の対処方法は、「親族・知人に預ける」が 16.4%。「仕方なく子どもを同行させた」は 2.8%。

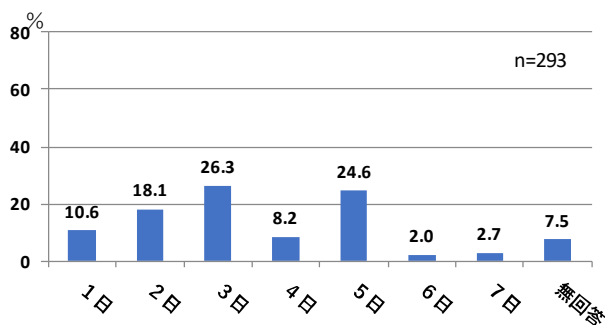
○保護者の用事により、泊りがけで家族以外に預けるケースの「困難度」は、「非常に困難」と「どちらかという困難」が 44.4%、「特に困難ではない」は 51.9%。

小学校就学後の放課後の過ごし方について

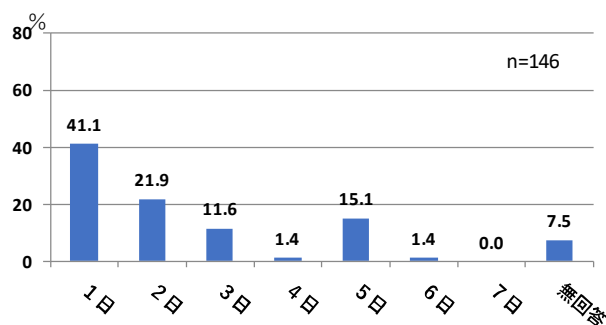
問 26 あて名のお子さんについて、小学校低学年（1～3年生）のうちは、放課後（平日の小学校終了後）の時間をどのような場所で過ごさせたいと思いますか。（〇はいくつでも）また、それぞれ希望する週当たり日数をご記入ください。なお、「放課後児童クラブ」の場合には、利用する時間もご記入ください。（数字を記入）時間は必ず（例）18時のように、24時間制で記入してください。

「放課後児童クラブ」…地域によって学童保育などと呼ばれています。保護者が就労等により昼間家庭にいない場合などに、指導員のもと、子どもの生活の場を提供するものです。事業の利用にあたっては、一定の利用料がかかります。

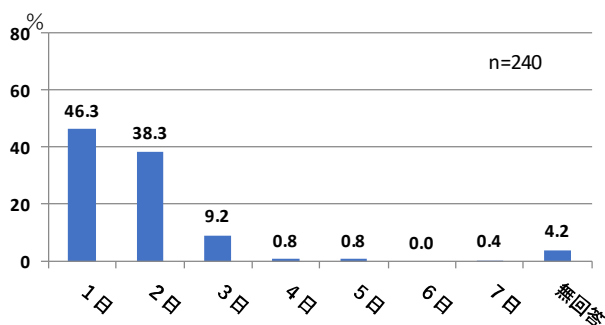
1. 自宅



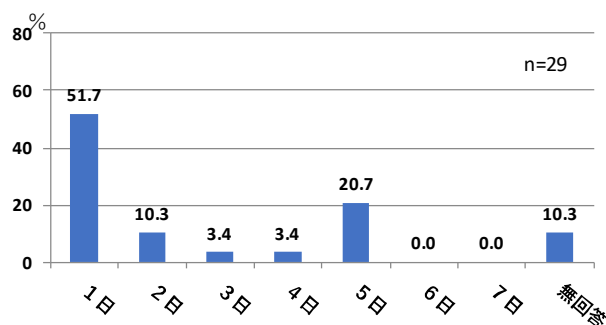
2. 祖父母宅や友人・知人宅



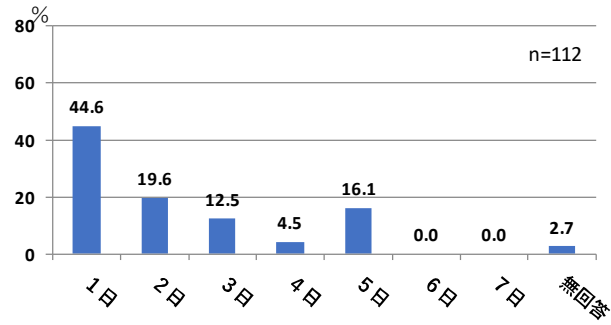
3. 習い事



4. 児童館

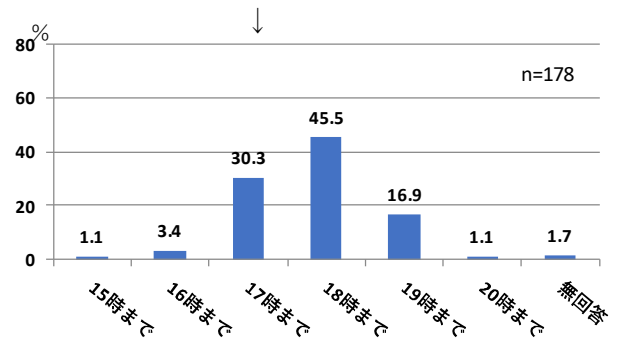
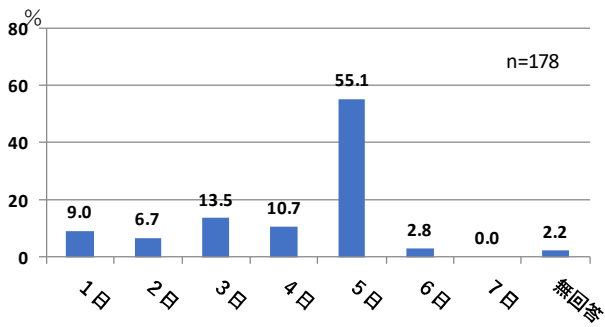


5. 放課後子ども教室

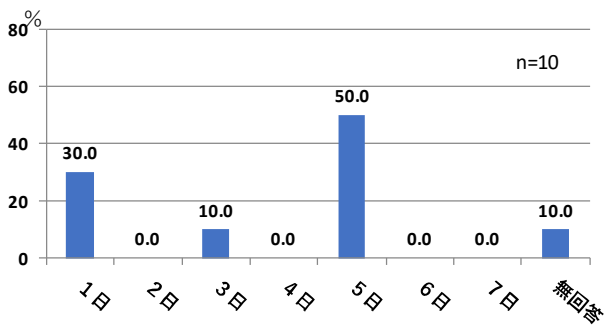


6. 放課後児童クラブ〔学童保育〕

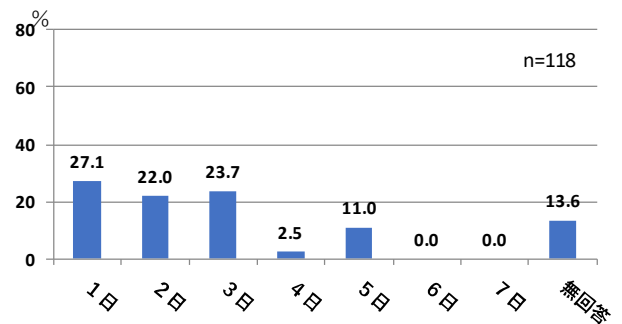
下校時から



7. ファミリー・サポート・センター



8. その他(公民館、公園など)

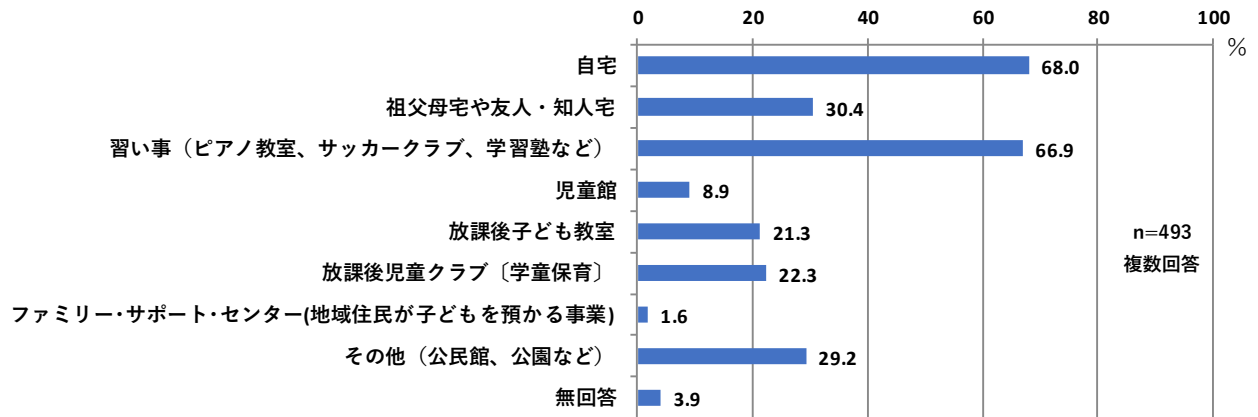


小学校低学年(1～3年生)で放課後の時間を過ごさせたい場所(各種属性別)

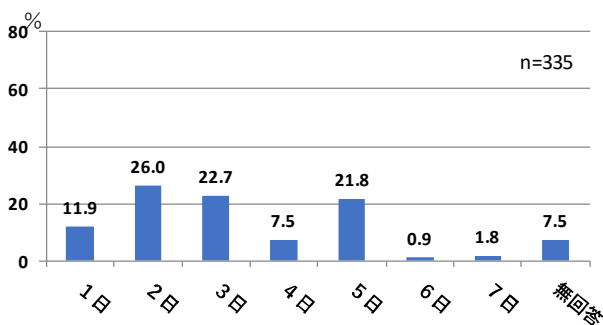
小学校低学年(1～3年生)で放課後の時間を過ごさせたい場所(地域別・就労状況別)

		合計	問26 小学校低学年(1～3年生)、放課後(平日の小学校終了後)の時間に過ごさせたい場所								
			自宅	祖父母宅 や友人・ 知人宅	習い事 (ピアノ 教室、 サッカー クラブ、 学習塾な ど)	児童館	放課後子 ども教室	放課後児 童クラブ 〔学童保 育〕	ファミ リー・サ ポート・ センター (地域住 民が子ど もを預か る事業)	その他 (公民 館、公園 など)	無回答
全体		493	59.4	29.6	48.7	5.9	22.7	36.1	2.0	23.9	3.7
問1 居住地区	三崎地区	136	54.4	34.6	44.1	5.1	18.4	39.7	0.7	23.5	4.4
	南下浦地区	209	57.9	25.4	50.7	5.7	21.1	37.8	2.9	21.1	2.9
	初声地区	146	65.8	31.5	50.7	6.8	29.5	30.8	2.1	28.1	4.1
世帯の就労状況	ひとり親家庭	28	35.7	14.3	32.1	3.6	25.0	71.4	3.6	0.0	3.6
	共稼ぎ(フルタイム)	128	36.7	27.3	36.7	4.7	25.0	63.3	4.7	11.7	1.6
	共稼ぎ(パート)	127	57.5	23.6	40.2	3.9	19.7	37.8	0.8	19.7	5.5
	専業主婦・主夫	186	81.2	39.8	67.2	7.5	22.0	11.3	1.1	40.3	3.2
	その他	24	50.0	12.5	33.3	12.5	29.2	33.3	0.0	12.5	8.3

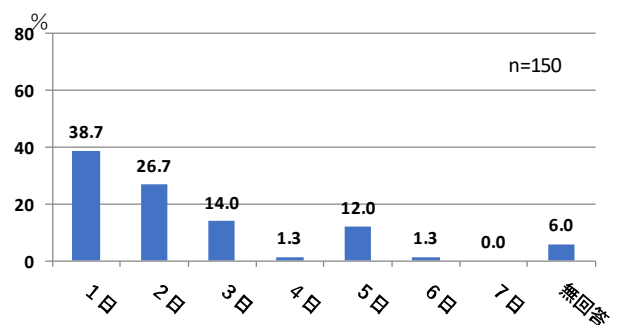
問 27 あて名のお子さんについて、小学校高学年（4～6年生）になったら、放課後（平日の小学校終了後）の時間をどのような場所で過ごさせたいと思いますか。（〇はいくつでも）また、それぞれ希望する週当たり日数をご記入ください。（数字を記入）なお、「放課後児童クラブ」の場合には、利用する時間もご記入ください。（数字を記入） 時間は必ず（例）18時のように、24時間制で記入してください。
 ※だいたい先のことになりますが、現在お持ちのイメージでお答えください。



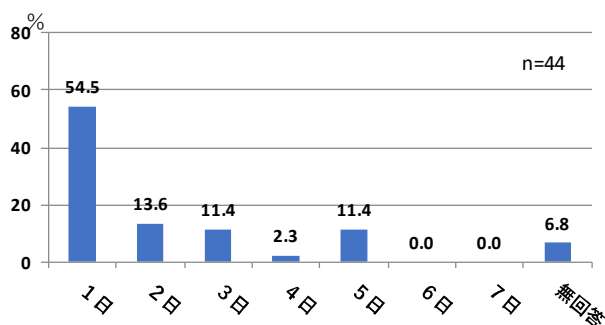
1. 自宅



2. 祖父母宅や友人・知人宅

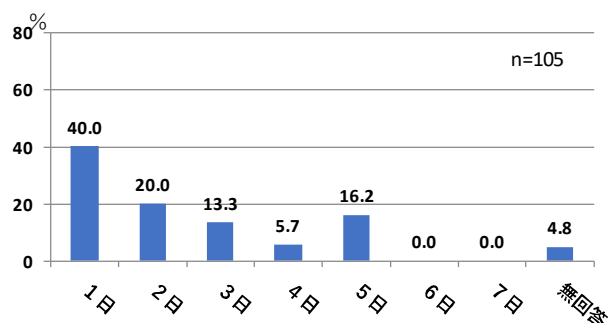


3. 習い事

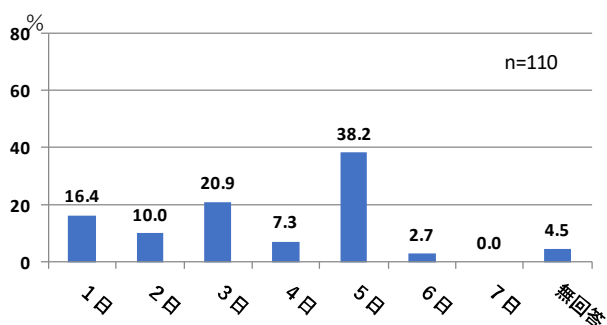


4. 児童館

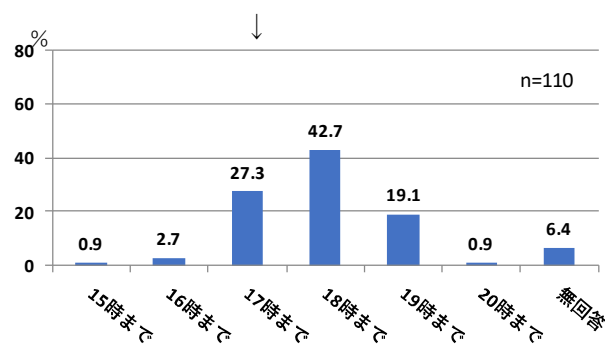
5. 放課後子ども教室



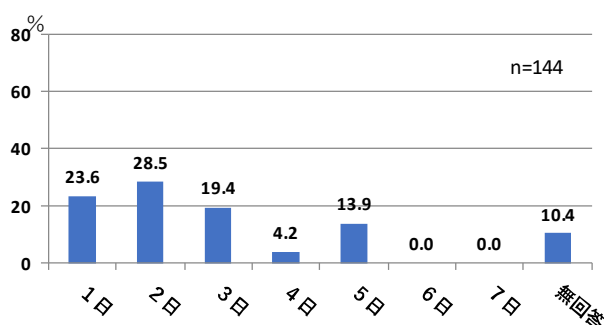
6. 放課後児童クラブ〔学童保育〕



下校時から



7. ファミリー・サポート・センター



8. その他(公民館、公園など)

○「小学校就学後に放課後の時間を過ごさせたい場所」は、「自宅」が小学校低学年時、高学年時のいずれにおいても59.4%、68.0%と高く、「習い事」が、低学年時では48.7%、高学年時ではそれを大きく上回る66.9%となっている。次いで、「祖父母宅や友人・知人宅」が低学年で29.6%、高学年で30.4%、「放課後子ども教室」は低学年で22.7%、高学年で21.3%、「放課後児童クラブ(学童保育)」は低学年で36.1%、高学年で22.3%、「その他(公民館、公園など)」は低学年で23.9%、高学年で29.2%。高学年になると習い事の割合が多く、低学年でやや学童保育の割合が高い。

小学校高学年(4~6年生)で放課後の時間を過ごさせたい場所(各種属性別)

	合計	問27 小学校高学年(4~6年生)、放課後(平日の小学校終了後)の時間に過ごさせたい場所									
		自宅	祖父母宅 や友人・ 知人宅	習い事 (ピアノ 教室、 サッカー クラブ、 学習塾な ど)	児童館	放課後子 ども教室	放課後児 童クラブ 〔学童保 育〕	ファミ リー・サ ポート・ センター (地域住 民が子ど もを預か る事業)	その他 (公民 館、公園 など)	無回答	
全体	493	68.0	30.4	66.9	8.9	21.3	22.3	1.6	29.2	3.9	
問2-1 お子さんの年齢	0歳	108	66.7	27.8	67.6	9.3	25.9	25.0	1.9	26.9	6.5
	1歳	75	76.0	36.0	66.7	8.0	20.0	17.3	2.7	40.0	5.3
	2歳	79	63.3	32.9	69.6	5.1	13.9	24.1	2.5	24.1	2.5
	3歳	71	70.4	35.2	60.6	9.9	26.8	23.9	1.4	23.9	2.8
	4歳	73	61.6	27.4	65.8	8.2	21.9	23.3	1.4	28.8	1.4
	5歳	80	70.0	23.8	68.8	12.5	18.8	21.3	0.0	32.5	2.5
問5 配偶者の有無	配偶者がいる	457	69.1	30.9	67.6	8.8	21.7	20.6	1.3	30.2	3.9
	配偶者がいない	34	52.9	26.5	58.8	8.8	17.6	44.1	5.9	14.7	2.9
問39 世帯の年収	~200万円	26	65.4	42.3	50.0	7.7	19.2	26.9	7.7	30.8	11.5
	200~300万円	49	63.3	24.5	63.3	6.1	14.3	34.7	2.0	28.6	8.2
	300~400万円	83	73.5	27.7	59.0	10.8	21.7	13.3	0.0	31.3	6.0
	400~500万円	82	65.9	34.1	63.4	12.2	15.9	17.1	0.0	35.4	2.4
	500~700万円	130	70.8	30.0	75.4	7.7	26.2	25.4	3.1	28.5	0.8
	700~1,000万円 1,000万円以上	75 20	64.0 65.0	28.0 30.0	74.7 80.0	8.0 10.0	26.7 15.0	28.0 15.0	0.0 5.0	26.7 15.0	2.7 0.0
問15 「定期的な教育・保育の事業」の利用	利用している	336	66.1	28.6	66.1	9.2	20.5	24.4	1.5	25.6	3.0
	利用していない	157	72.0	34.4	68.8	8.3	22.9	17.8	1.9	36.9	5.7
問15-1 平日、定期的にご利用している教育・保育事業	幼稚園	148	72.3	31.1	76.4	12.8	21.6	13.5	1.4	37.8	2.7
	幼稚園の預かり保育	30	50.0	26.7	66.7	13.3	33.3	33.3	3.3	33.3	0.0
	認可保育所	150	60.0	27.3	55.3	5.3	18.7	35.3	1.3	13.3	4.0
	認定こども園	7	100.0	28.6	71.4	0.0	0.0	14.3	0.0	14.3	0.0
	家庭的保育	0	0.0	0.0	0.0	0.0	0.0	0.0	0.0	0.0	0.0
	事業所内保育施設	6	83.3	16.7	66.7	0.0	16.7	16.7	0.0	16.7	0.0
	自治体の認証・認定保育施設	3	66.7	33.3	100.0	66.7	33.3	0.0	0.0	33.3	0.0
	その他の認可外の保育施設	2	50.0	50.0	50.0	0.0	0.0	0.0	50.0	0.0	0.0
	居宅訪問型保育	0	0.0	0.0	0.0	0.0	0.0	0.0	0.0	0.0	0.0
	ファミリー・サポート・センター その他	2 9	50.0 66.7	0.0 33.3	100.0 55.6	50.0 0.0	50.0 22.2	50.0 22.2	0.0 0.0	0.0 22.2	0.0 0.0
問32 現在、子育てをしていて、楽しさと大変さのどちらを感じる人が多いか	楽しさを感じる	145	63.4	31.7	65.5	8.3	19.3	22.1	0.7	34.5	5.5
	どちらかといえば楽しさを感じる	143	72.7	28.0	72.7	12.6	23.8	21.7	2.1	31.5	2.1
	楽しさと大変さを同等に感じる	152	70.4	30.3	67.8	5.9	20.4	21.1	0.7	23.7	3.3
	どちらかといえば大変さを感じる	36	66.7	38.9	61.1	8.3	30.6	25.0	2.8	27.8	5.6
	大変さを感じる	12	41.7	16.7	41.7	16.7	8.3	41.7	8.3	16.7	8.3
問33 地域における子育ての環境や支援の満足度	満足度が低い	89	57.3	20.2	59.6	15.7	31.5	28.1	4.5	30.3	3.4
	満足度がやや低い	146	69.2	28.8	71.9	9.6	24.0	22.6	0.7	29.5	3.4
	満足度は普通	181	70.2	33.7	70.2	6.6	18.2	21.5	0.6	28.7	2.2
	満足度がやや高い	62	74.2	37.1	64.5	6.5	11.3	16.1	1.6	29.0	9.7
	満足度が高い	12	75.0	50.0	33.3	0.0	16.7	16.7	0.0	25.0	8.3
問9 日頃、お子さんをみてもらえる親族・知人の有無	日常的に祖父母等の親族にみてもらえる	183	71.0	37.7	64.5	6.0	14.8	21.9	1.6	29.0	3.3
	緊急時もしくは用事の際には祖父母等の親族にみてもらえる	272	66.2	29.8	68.8	9.2	26.1	24.6	1.1	32.4	4.4
	日常的に子どもをみてもらえる友人・知人がいる	15	80.0	26.7	73.3	13.3	26.7	13.3	0.0	13.3	0.0
	緊急時もしくは用事の際には子どもをみてもらえる友人・知人がいる	66	71.2	36.4	81.8	18.2	21.2	16.7	0.0	37.9	3.0
	いずれもない	44	61.4	11.4	68.2	9.1	22.7	27.3	4.5	13.6	2.3
問38 子育てについて、気軽に相談できる人(統合)	親戚・友人・近所の人	472	67.6	31.1	68.2	9.3	21.6	22.5	1.3	29.7	3.6
	子育ての専門スタッフ 特にいない	269 8	68.8 62.5	30.5 25.0	66.5 37.5	10.4 0.0	22.3 12.5	25.3 12.5	1.9 12.5	28.6 25.0	3.0 12.5

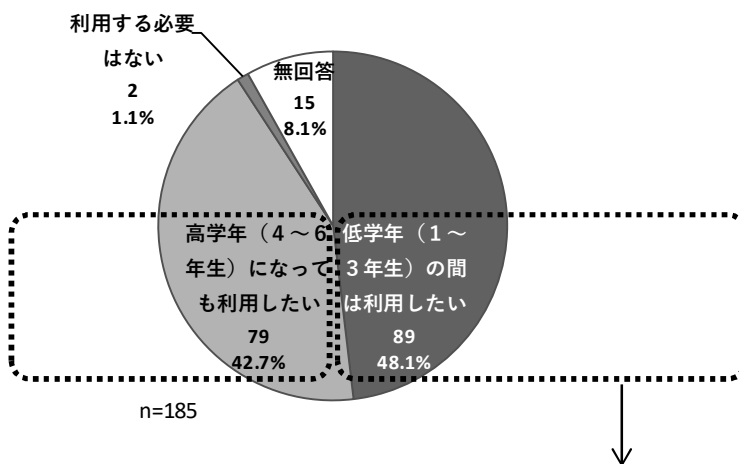
小学校高学年(4~6年生)で放課後の時間を過ごさせたい場所(地域別・就労状況別)

	合計	問27 小学校高学年(4~6年生)、放課後(平日の小学校終了後)の時間に過ごさせたい場所									
		自宅	祖父母宅 や友人・ 知人宅	習い事 (ピアノ 教室、 サッカー クラブ、 学習塾な ど)	児童館	放課後子 ども教室	放課後児 童クラブ 〔学童保 育〕	ファミ リー・サ ポート・ センター (地域住 民が子ど もを預か る事業)	その他 (公民 館、公園 など)	無回答	
全体	493	68.0	30.4	66.9	8.9	21.3	22.3	1.6	29.2	3.9	
問1 居住地区	三崎地区	136	62.5	33.8	60.3	5.1	17.6	28.7	0.7	25.0	5.1
	南下浦地区	209	68.4	29.2	68.9	9.6	20.6	21.5	2.4	27.3	3.3
	初声地区	146	71.9	29.5	69.9	11.6	26.0	17.8	1.4	35.6	3.4
世帯の就労状況	ひとり親家庭	28	53.6	25.0	57.1	3.6	17.9	53.6	3.6	7.1	3.6
	共稼ぎ(フルタイム)	128	60.2	28.9	60.9	4.7	21.9	34.4	3.9	14.1	1.6
	共稼ぎ(パート)	127	67.7	25.2	63.0	11.0	18.1	22.8	0.0	26.0	4.7
	専業主婦・主夫	186	76.9	37.1	76.9	10.8	23.1	10.2	0.5	46.8	3.8
	その他	24	68.3	20.8	64.2	12.5	25.0	12.5	4.2	16.7	12.5

問 28 問 26 または問 27 で「6. 放課後児童クラブ〔学童保育〕」に回答された方にうかがいます。あて名のお子さんについて、放課後児童クラブの利用希望をご記入ください。（(1)～(3) それぞれに○は1つ）また、利用希望がある場合は、利用したい時間帯をご記入ください。（数字を記入）

（例）09時～18時のように、24時間制で記入してください。

(1) 平日

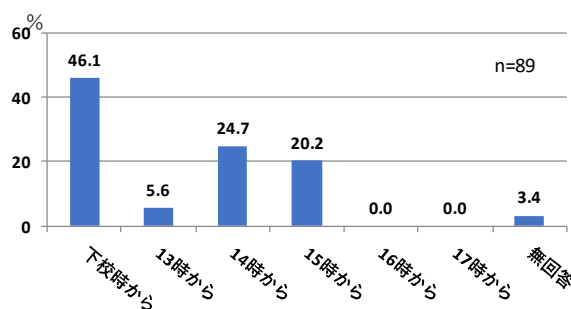
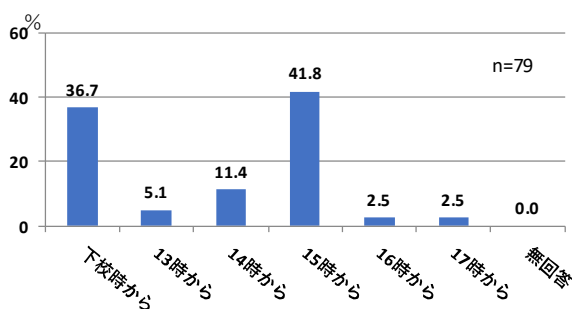


高学年（4～6年生）になっても利用したい

低学年（1～3年生）の間は利用したい

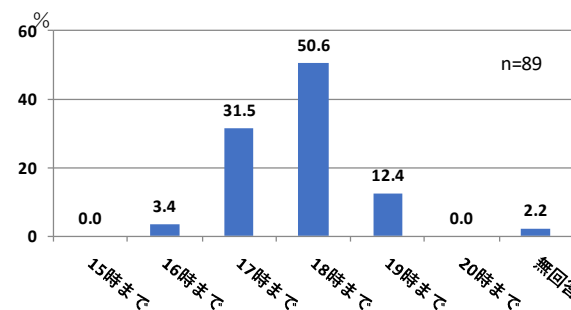
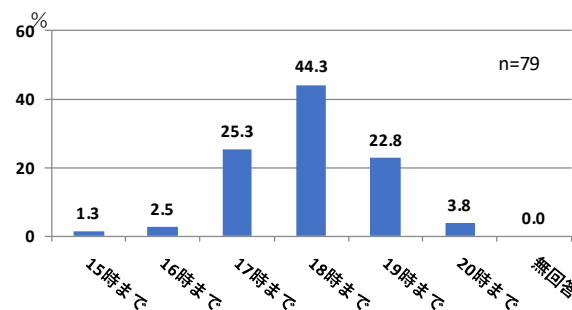
何時から

何時から



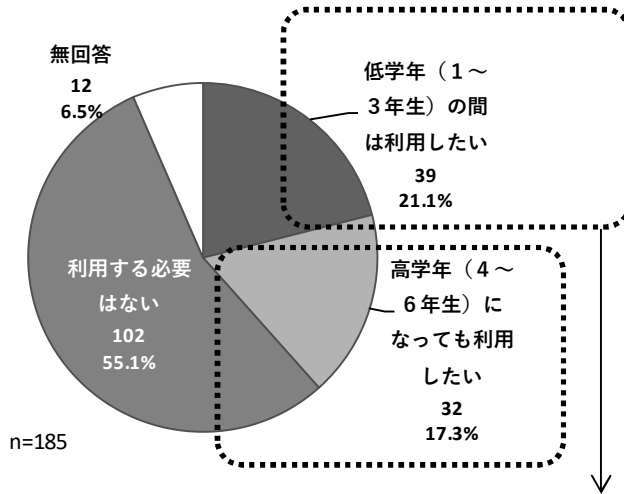
何時まで

何時まで



○「放課後児童クラブ（学童保育）」に回答された方について、平日の放課後児童クラブの利用希望は、「低学年の間は利用したい」が48.1%、「高学年になっても利用したい」が42.7%、「利用する必要はない」が1.1%。

(2) 土曜日

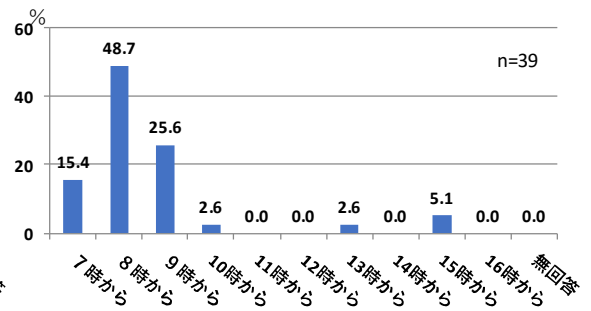
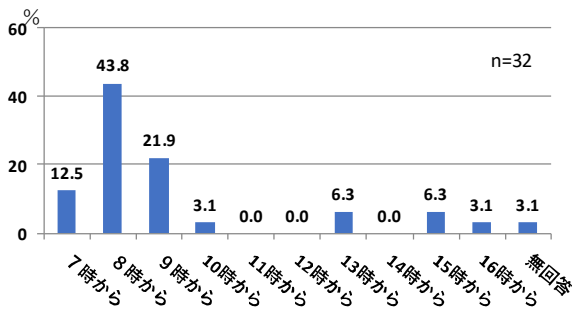


高学年(4~6年生)になっても利用したい

低学年(1~3年生)の間は利用したい

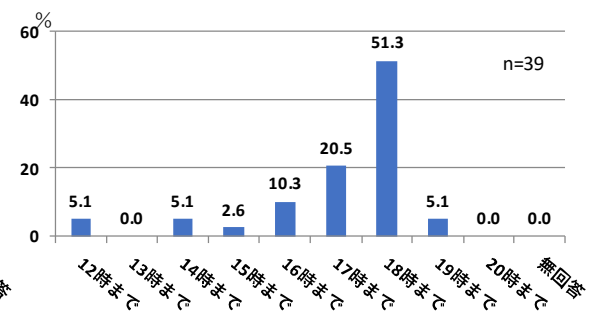
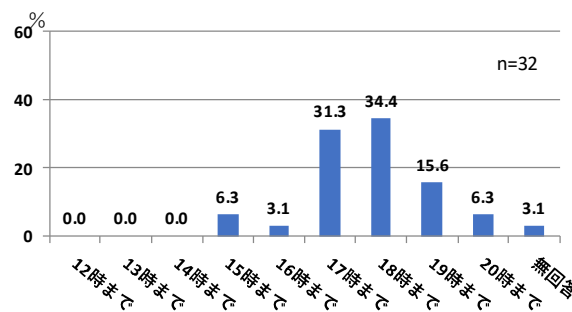
何時から

何時から



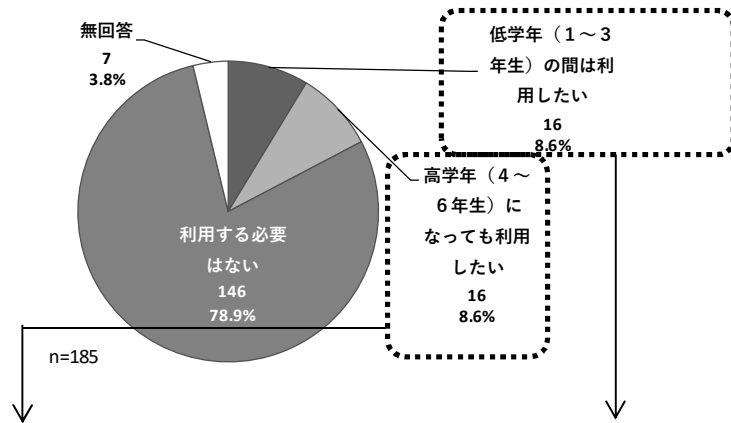
何時まで

何時まで



○「放課後児童クラブ(学童保育)」に回答された方について、土曜日の放課後児童クラブの利用希望は、「低学年の間は利用したい」が21.1%、「高学年になっても利用したい」が17.3%、「利用する必要はない」が55.1%。

(3) 日曜・祝日

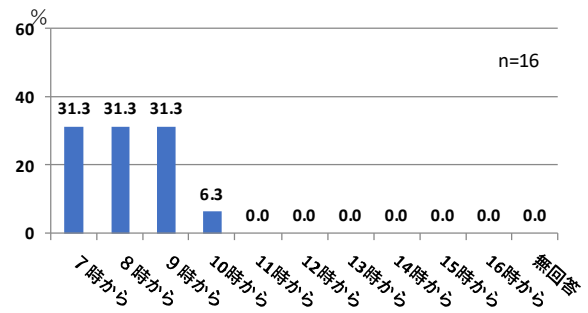
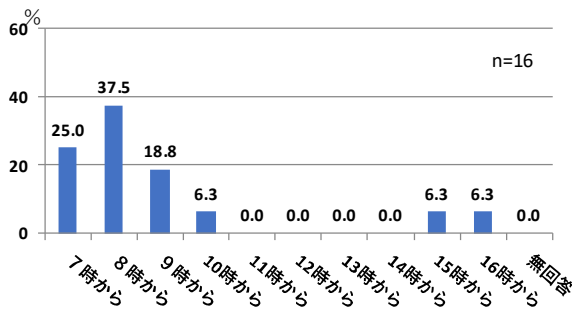


高学年(4~6年生)になっても利用したい

低学年(1~3年生)の間は利用したい

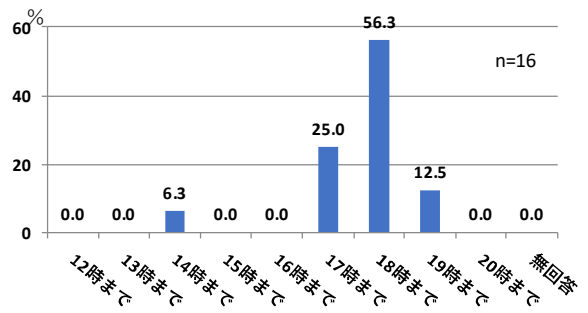
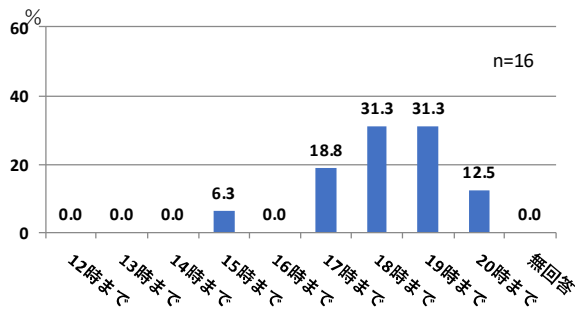
何時から

何時から



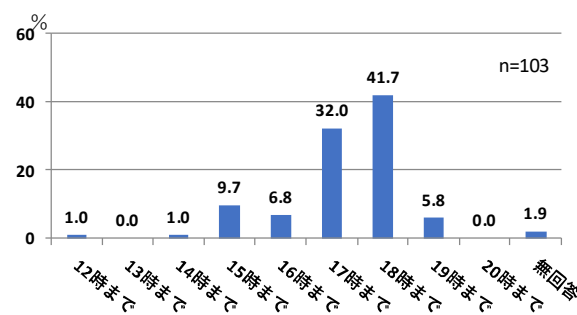
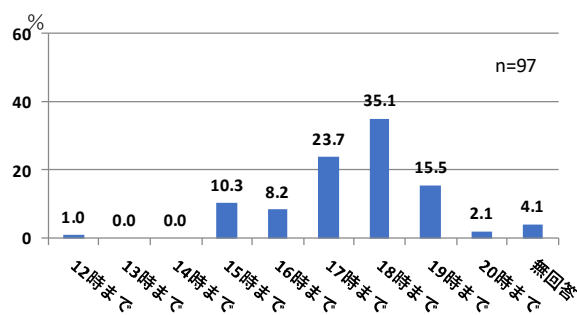
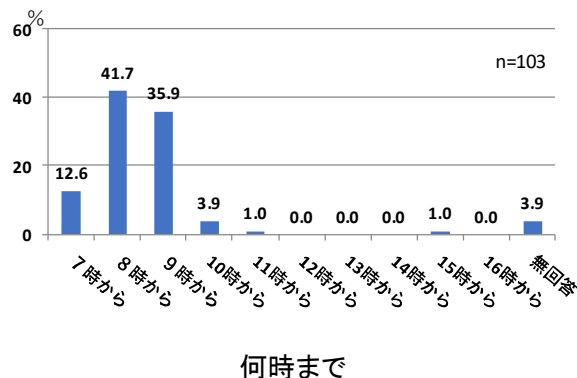
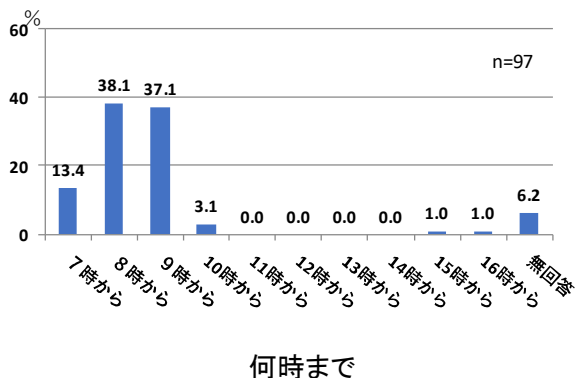
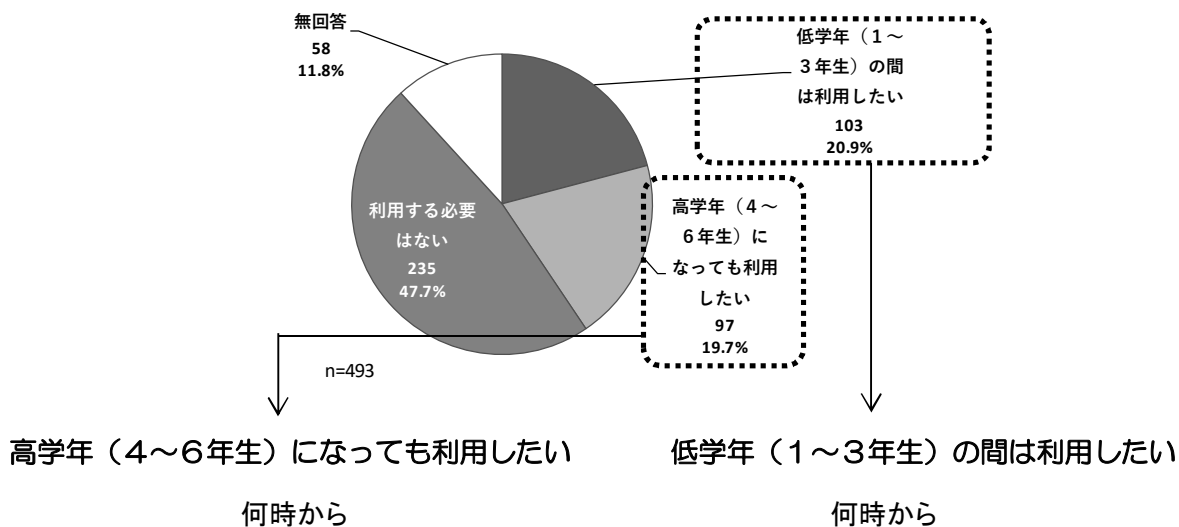
何時まで

何時まで



○「放課後児童クラブ(学童保育)」に回答された方について、日曜・祝日の放課後児童クラブの利用希望は、「低学年の間は利用したい」が8.6%、「高学年になっても利用したい」が8.6%、「利用する必要はない」が78.9%。

問 29 あて名のお子さんについて、お子さんの夏休み・冬休みなどの長期休暇中の放課後児童クラブの利用希望はありますか。(○は1つ) 事業の利用には、一定の利用料がかかります。利用希望がある場合は、利用したい時間帯を(例) 09時～18時のように、24時間制で記入してください。

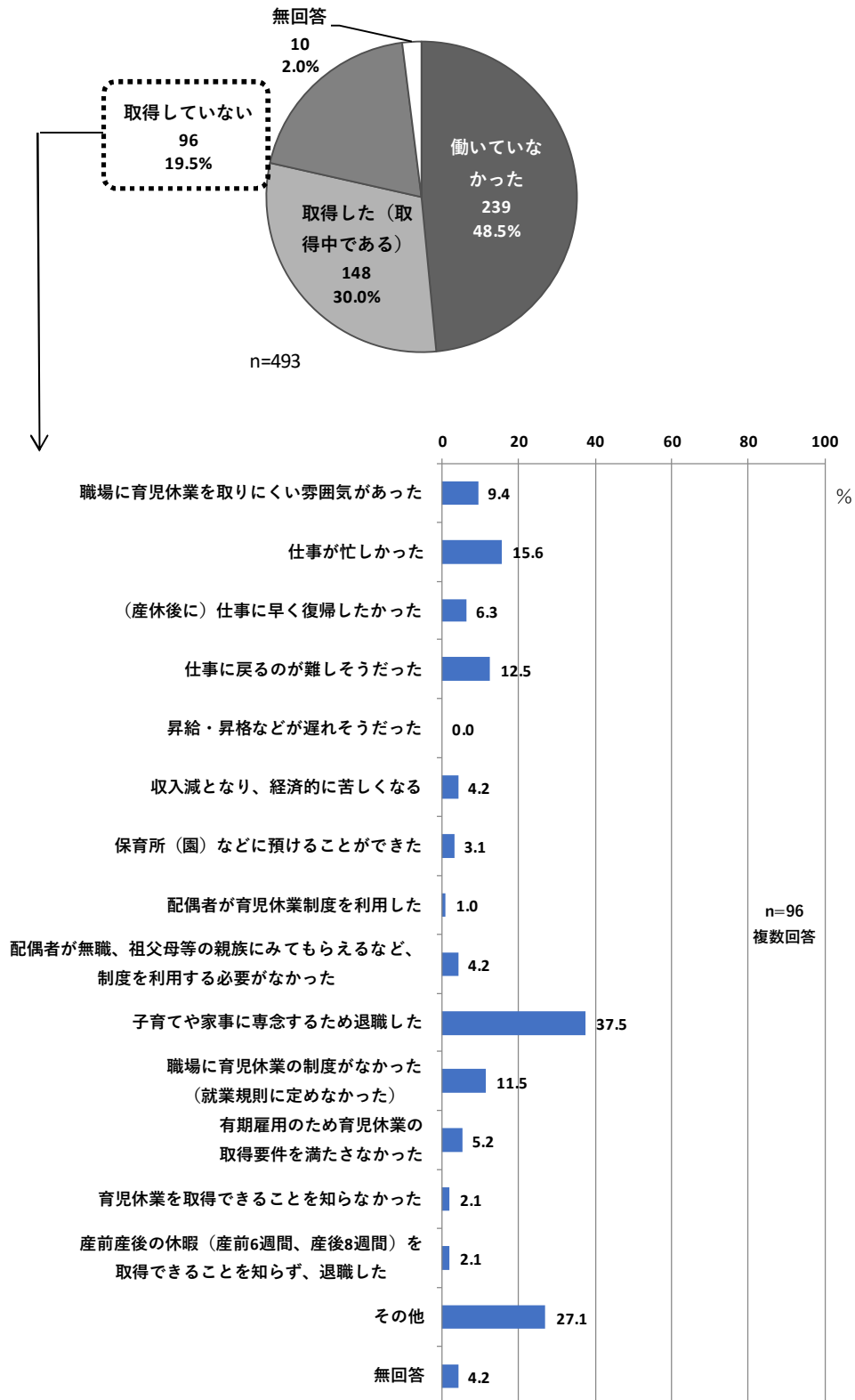


- 「放課後児童クラブ(学童保育)」に回答された方について、夏休み・冬休みなどの長期休暇中の放課後児童クラブの利用希望は、「低学年の間は利用したい」が20.9%、「高学年になっても利用したい」が19.7%、「利用する必要はない」が47.7%。
- 「放課後児童クラブ(学童保育)」は、平日は低学年も高学年も利用希望が高く日曜日は少なめだが、土曜日と長期休暇中は低学年での利用希望がやや高かった。
- 「放課後児童クラブ(学童保育)」の利用については、平日は、高学年は下校時からが36.7%、低学年は46.1%。18時までが、高学年は44.3%、低学年は50.6%。土曜日、日曜日、長期休暇中についてはいずれも8時からが31.3%~48.7%、18時までが38.5%~43.8%と希望が多く、日曜・祝日については、7時からという希望も28.1%あった。

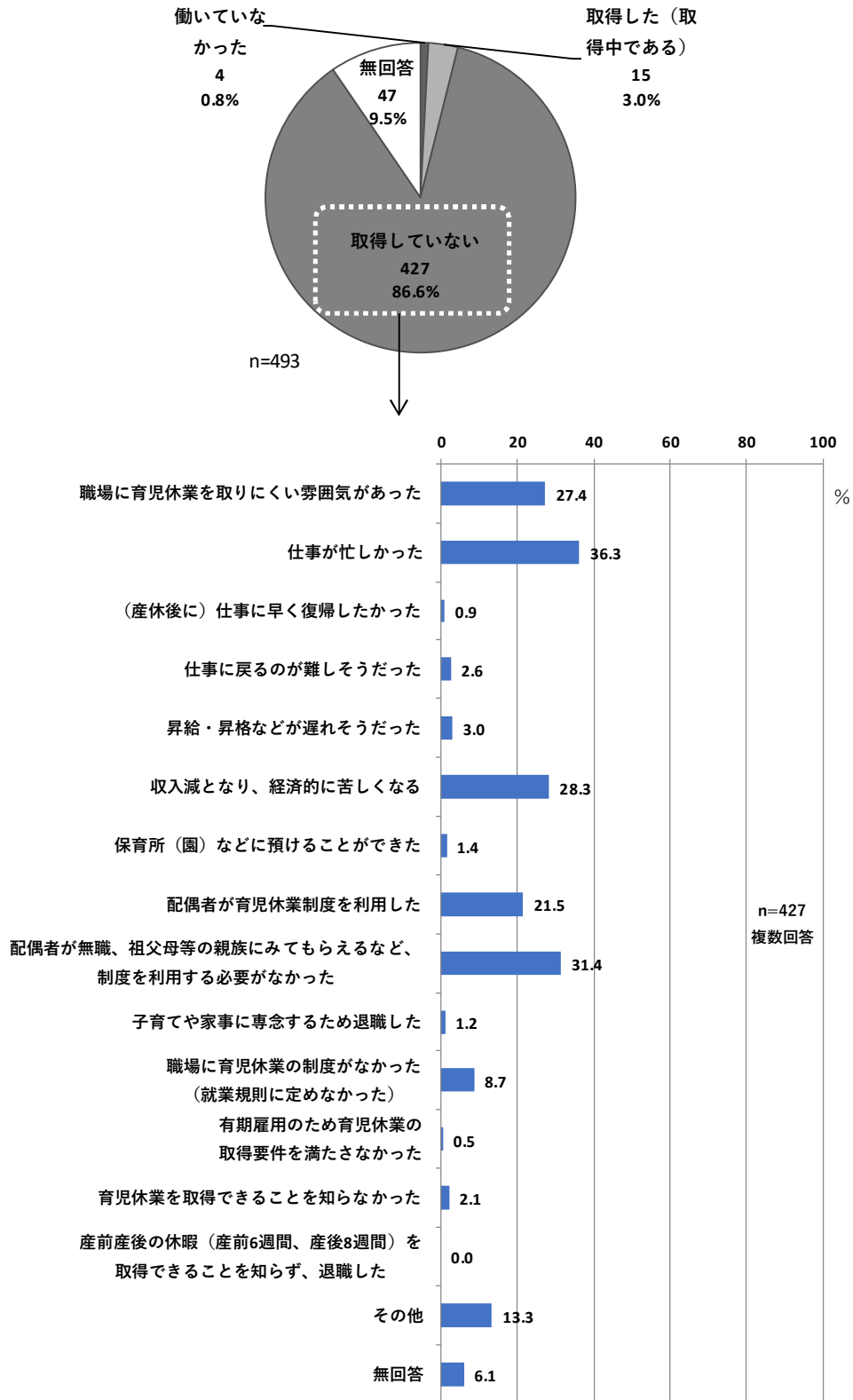
育児休業や短時間勤務制度など職場の両立支援制度について

問30 あて名のお子さんが生まれた時、父母のいずれかもしくは双方が育児休業を取得しましたか。(母親、父親それぞれに○は1つ) また、取得していない方はその理由をご記入ください。(数字を記入)

母親



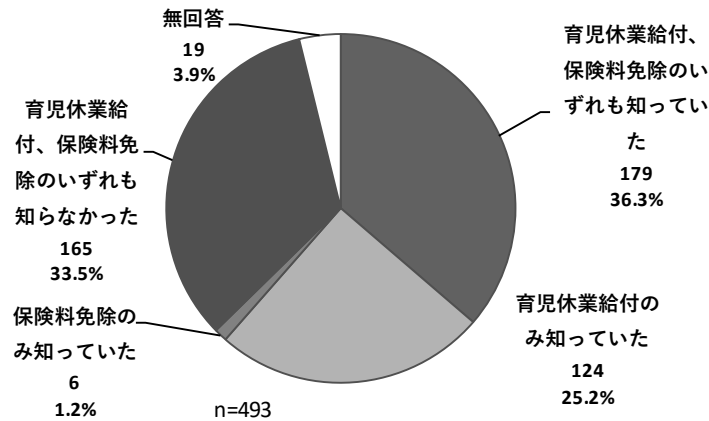
父親



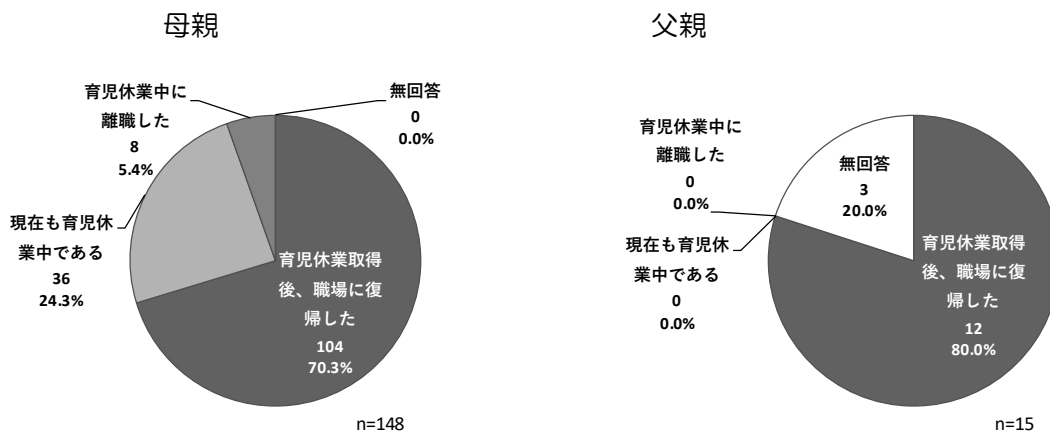
○「育児休業を取得した(取得中)」と回答した母親は30.0%、父親は3.0%。「育児休業を取得していない」と回答した母親は19.5%、父親は86.6%。

○育児休業を取得しない理由は、母親は、「子育てや家事に専念するため退職した」が37.5%と最も多く、次いで、「仕事が忙しかった」が15.6%。父親は「仕事が忙しかった」が36.3%、「制度を利用する必要がなかった」が31.4%、「収入減となり、経済的に苦しくなる」が28.3%、「職場に育児休業を取りにくい雰囲気があった」が27.4%。

問 30-1 子どもが原則 1 歳（保育所における保育の実施が行われないなど一定の要件を満たす場合は 1 歳 6 ヶ月）になるまで育児休業給付が支給される仕組み、子どもが満 3 歳になるまでの育児休業等（法定の育児休業及び企業が法定を上回る期間設けた育児休業に準ずる措置）期間について健康保険及び厚生年金保険の保険料が免除になる仕組みがありますが、そのことをご存じでしたか。（〇は 1 つ）

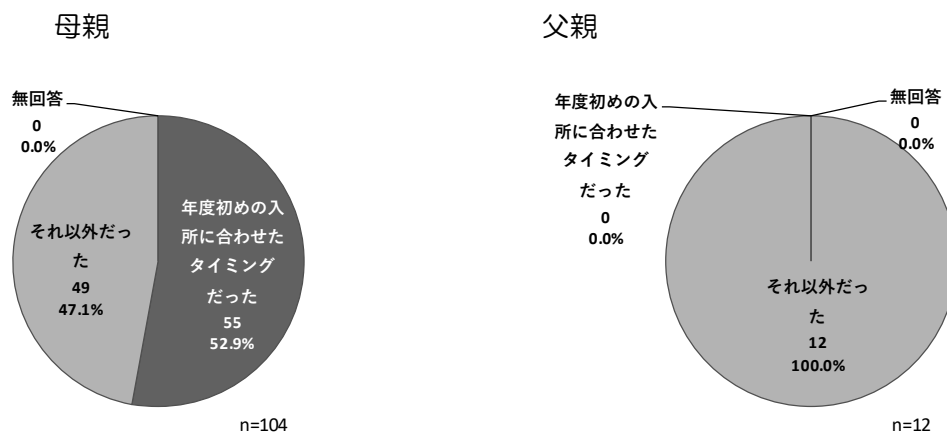


問 30-2 問 30 で「2. 取得した（取得中である）」と回答した方にうかがいます。（該当しない方は、問 31 へ）育児休業取得後、職場に復帰しましたか。（〇は 1 つ）



問 30-3 問 30-2 で「1. 育児休業取得後、職場に復帰した」と回答した方にうかがいます。育児休業から職場に復帰したのは、年度初めの保育所入所に合わせたタイミングでしたか。あるいはそれ以外でしたか。（〇は 1 つ）

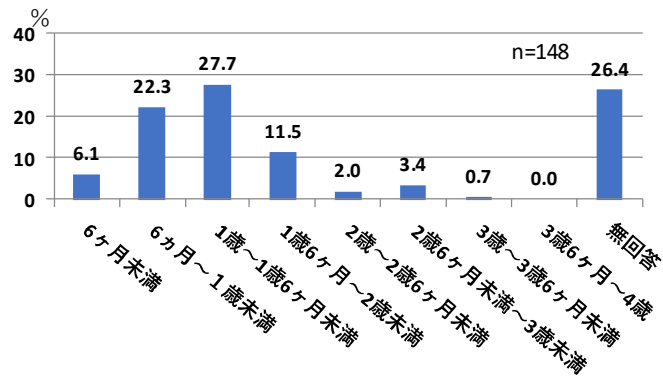
※年度初めでの認可保育所入所を希望して、1 月～2 月頃復帰して一時的に認可外保育所に入所した場合なども「1」に当てはまります。また、年度初めでの入所を希望して復帰したが、実際には希望する保育所に入所できなかったという場合も「1」を選択してください。



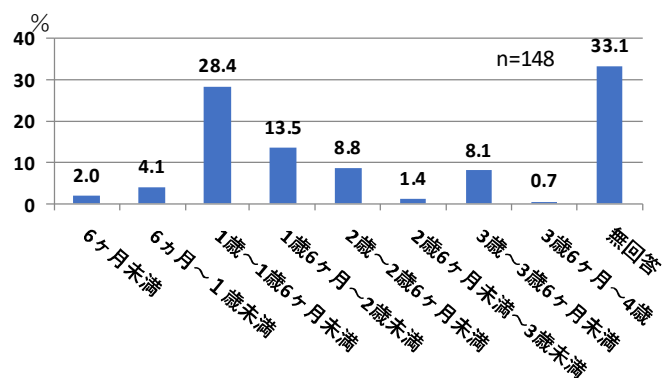
問 30-4 育児休業からは、「実際」にお子さんが何歳何ヶ月のときに職場復帰しましたか。また、お勤め先の育児休業の制度の期間内で、何歳何ヶ月のときまで取りたかったのですか。（数字を記入）

(1) 母親

実際の取得期間



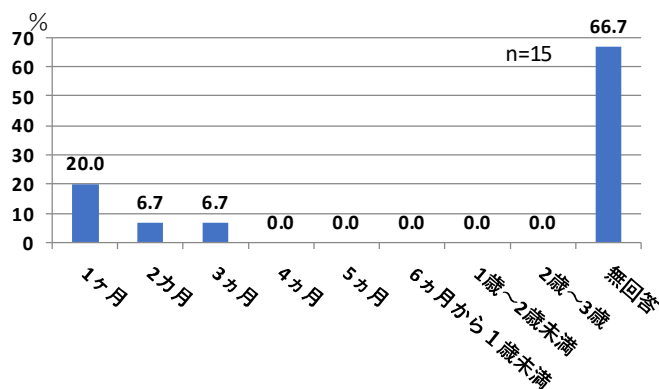
希望の期間



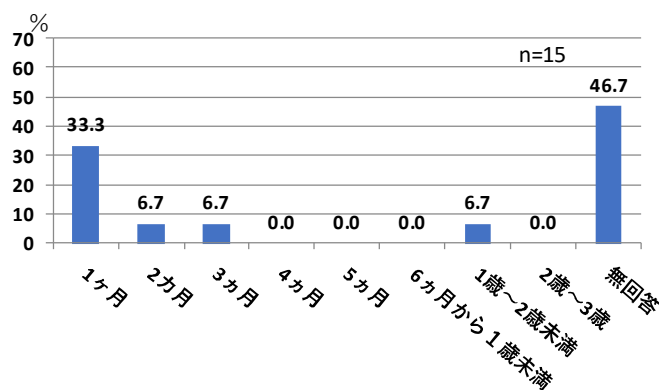
○「育児休業を取得した（取得中）」とする取得期間は、母親は、1歳～1歳6ヶ月未満がもっとも多く27.7%、次いで6ヶ月～1歳未満が22.3%で、1年6ヶ月以上とった方は17.6%。父親は1ヶ月が20.0%で、4ヶ月以上取ったとの回答はなかった。

(2) 父親

実際の取得期間

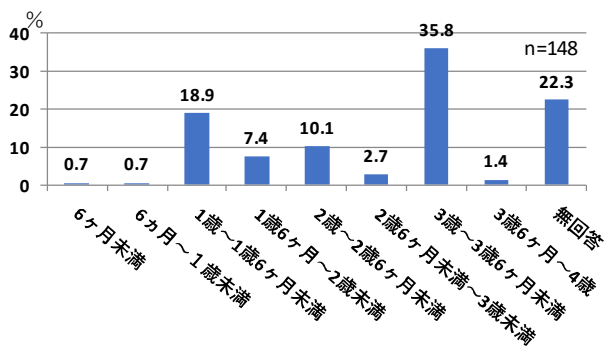


希望の期間

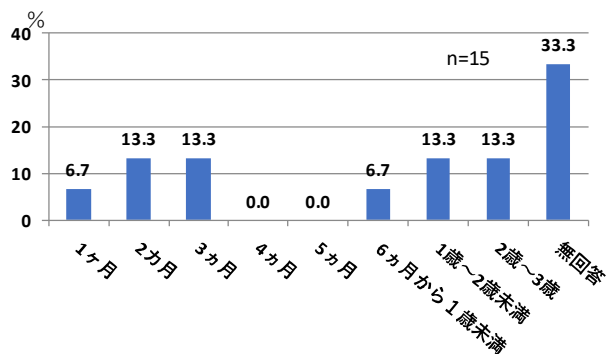


問 30-5 勤務先に、育児のために3歳まで休暇を取得できる制度があった場合、「希望」としてはお子さんが何歳何ヶ月のときまで取りたかったですか。(数字を記入)

(1) 母親

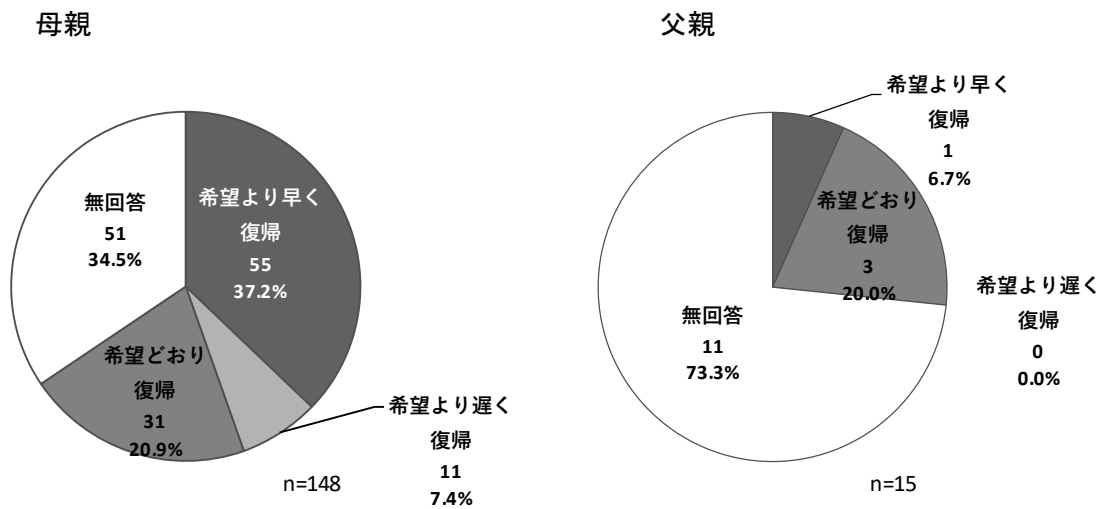


(2) 父親



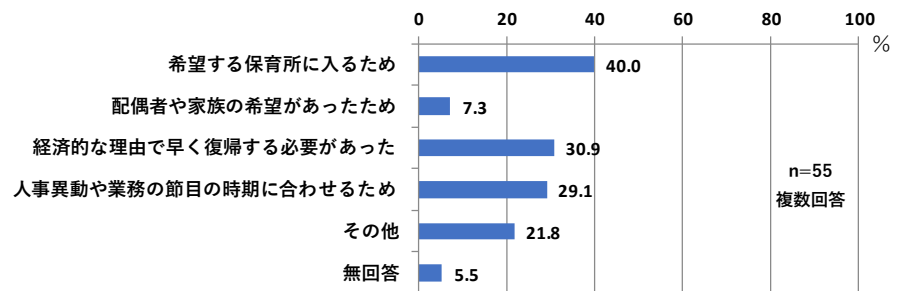
○母親の勤め先に育児のために3歳まで休暇を取得できる制度があった場合、「3歳~3歳半未満」希望が35.8%、次いで「1歳~1歳半未満」が18.9%。

問 30-6 問 30-4 で実際の復帰と希望が異なる方に、希望の時期に職場復帰しなかった理由についてうかがいます。

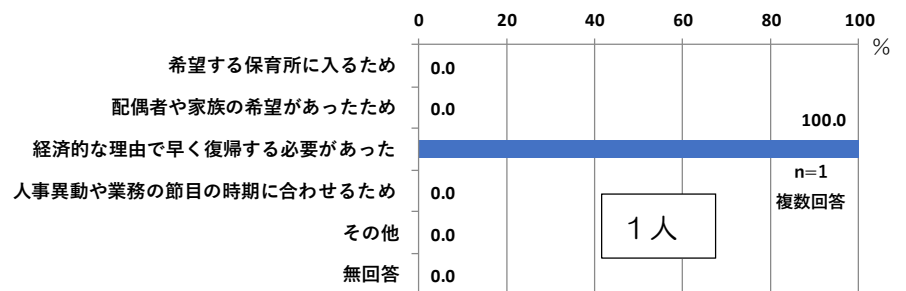


(1) 「希望」より早く復帰した方 (〇はいくつでも)

①母親

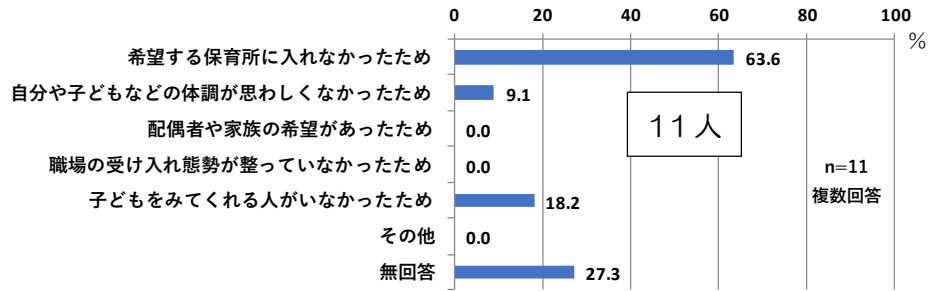


②父親

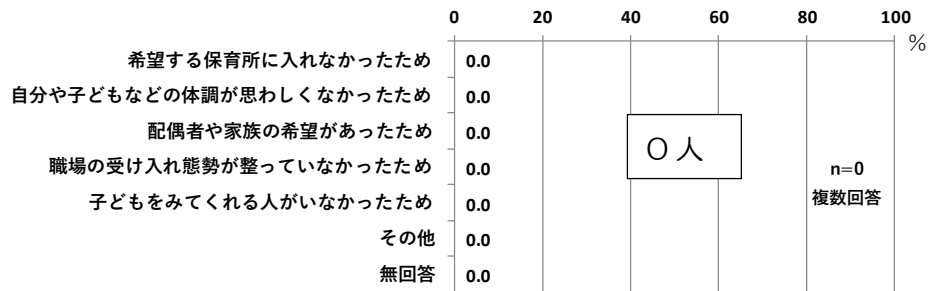


(2)「希望」より遅く復帰した方 (〇はいくつでも)

①母親

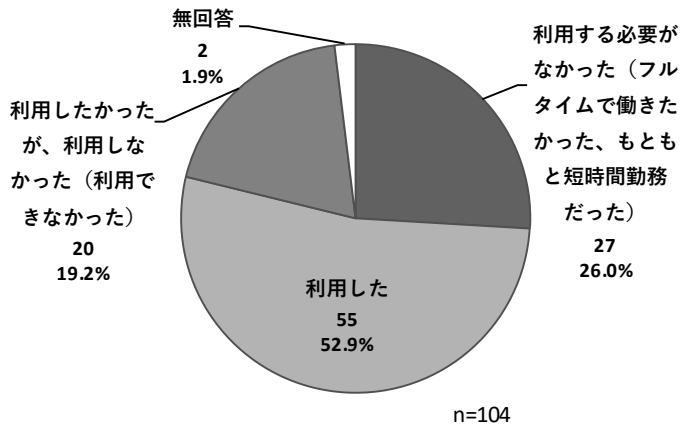


②父親

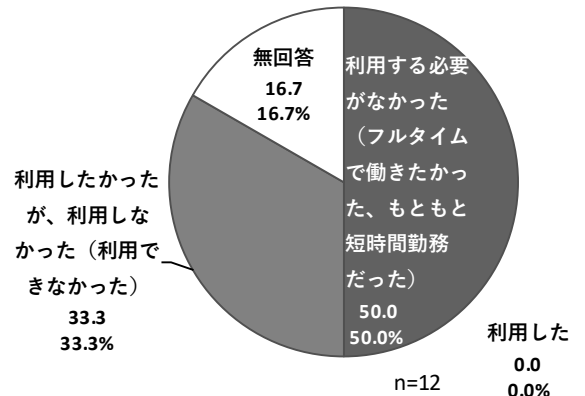


問 30-7 問 30-2 で「1. 育児休業取得後、職場に復帰した」と回答した方にうかがいます。
育児休業からの職場復帰時には、短時間勤務制度を利用しましたか。(〇は1つ)

(1)母親



(2)父親

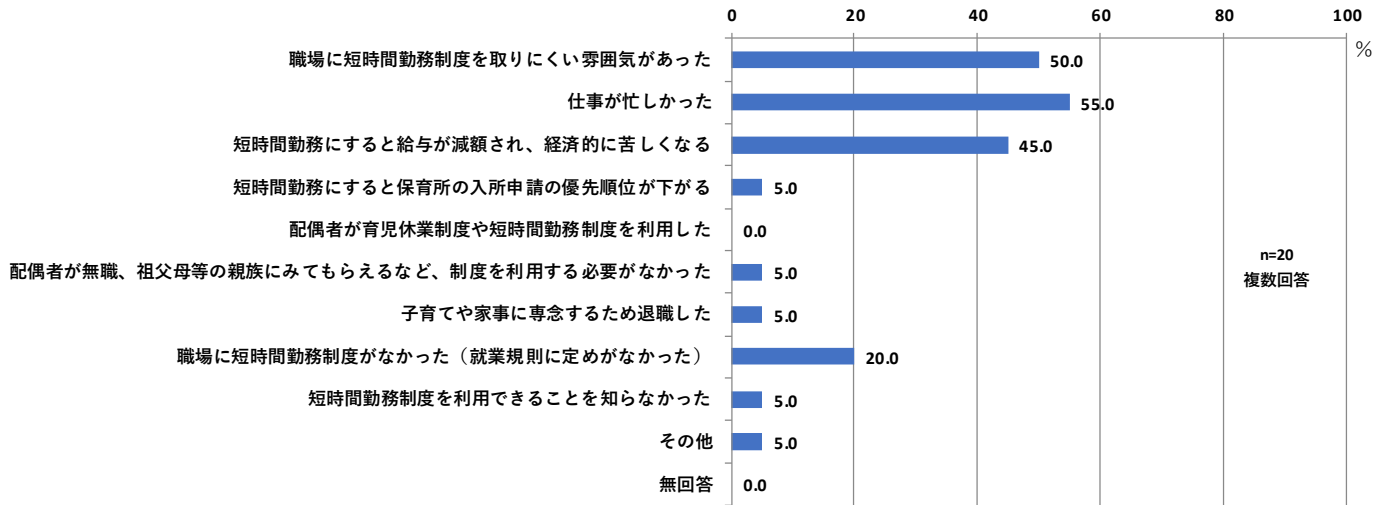


○母親では、実際の復帰と希望が異なる人の 37.2%が「希望より早く復帰」、7.4%が「希望より遅く復帰」。

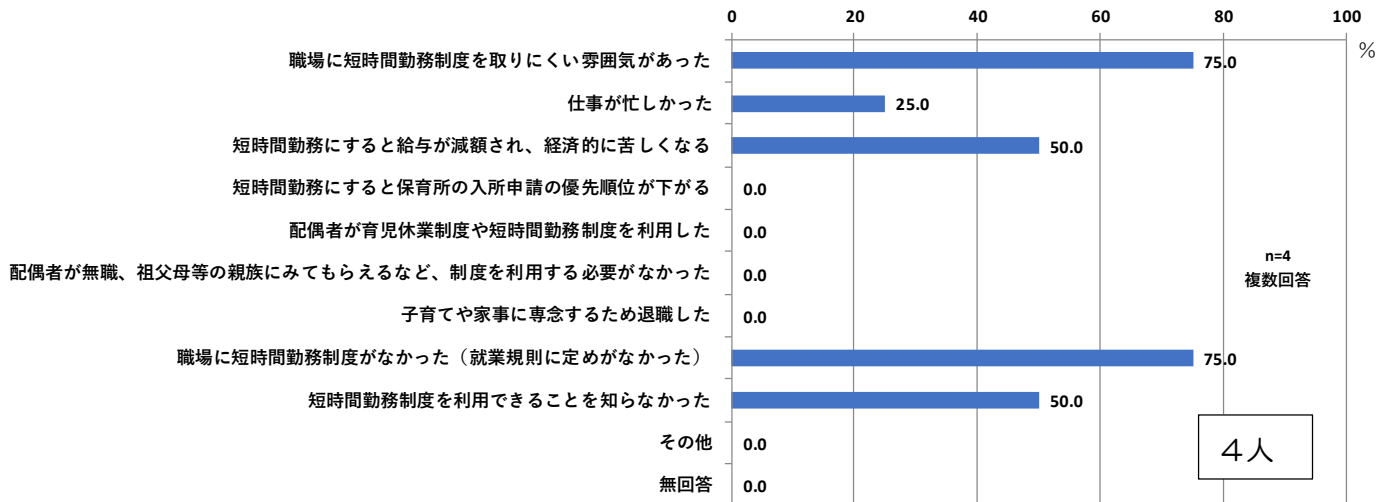
○「希望より早く復帰した理由」では「希望する保育所に入るため」が 40.0%、「経済的な理由で早く復帰する必要がある」が 30.9%。「希望より遅く復帰した理由」では「希望する保育所に入れなかったため」が 63.6% (7人)であった。

問 30-8 問 30-7 で「3. 利用しなかったが、利用しなかった（利用できなかった）」と回答した方にうかがいます。短時間勤務制度を利用しなかった、利用できなかった理由は何ですか。（〇はいくつでも）

(1) 母親



(2) 父親



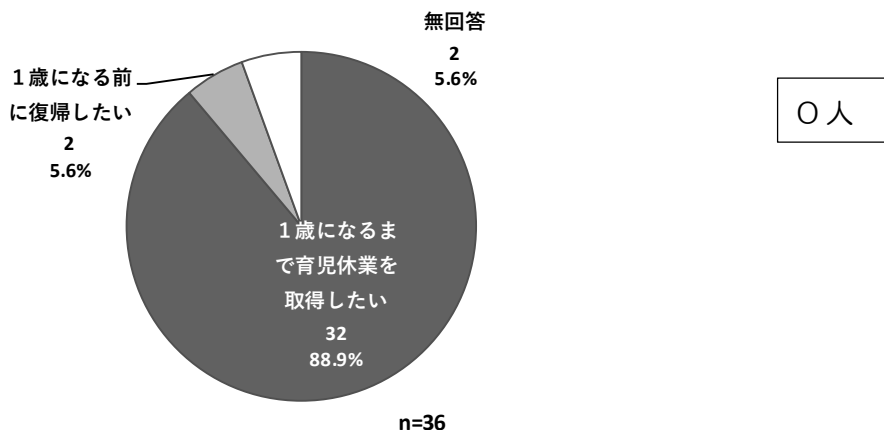
○母親で、育児休業からの職場復帰時に短時間勤務制度を利用した人は 52.9%。

○「短時間勤務制度を利用しなかった」理由は、「仕事が忙しかった」が 55.0%でもっとも多く、次いで「職場に短時間勤務制度を取りにくい雰囲気があった」が 50.0%、「短時間勤務にすると給与が減額され、経済的に苦しくなる」が 45.0%。

問 30-9 問 30-2 で「2. 現在も育児休業中である」と回答した方にうかがいます。あて名のお子さんが 1 歳になったときに必ず利用できる事業があれば、1 歳になるまで育児休業を取得しますか。または、預けられる事業があっても 1 歳になる前に復帰しますか。
(○はひとつ)

(1) 母親

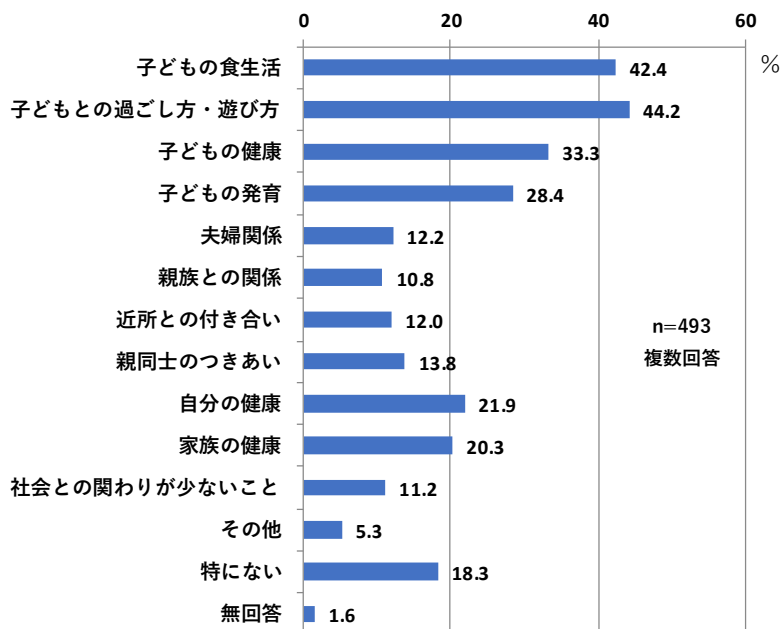
(2) 父親



○現在も育児休業中の母親で、子どもが1歳になったときに必ず預けられる事業があれば「1歳になるまで育児休業を取得したい」が88.9%。

現状での子育て環境の満足度について

問 31 現在、子育てをされていて感じている悩みは何ですか。(○はいくつでも)



○現在、子育てをされていて感じている悩みは、「子どもとの過ごし方・遊び方」が44.2%と最も多く、次いで「子どもの食生活」が42.4%、「子どもの健康」が33.3%、「子どもの発育」が28.4%である。

○子育てについて気軽に相談できる相手がいない人は、現在、子育てで感じている悩みが多い傾向にある。

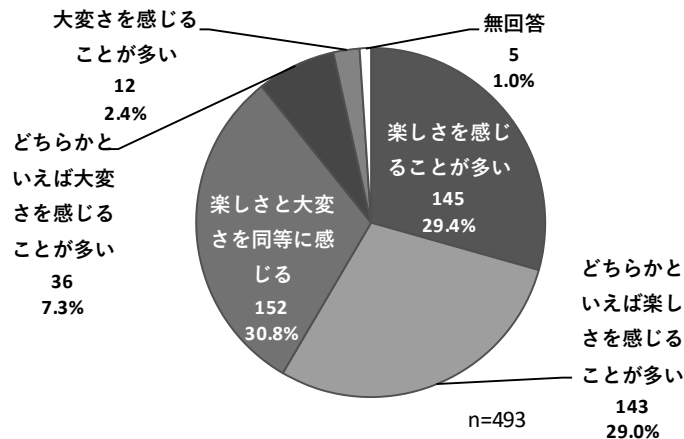
現在、子育てで感じている悩み(各種属性別)

	合計	問31 現在、子育てをしていて感じている悩み														
		子どもの食生活	子どもとの過ごし方	子どもの健康	子どもの発育	夫婦関係	親族との関係	近所との付き合い	親同士のつきあい	自分の健康	家族の健康	少ないこと	社会との関わり	その他	特にな	無回答
全体	493	42.4	44.2	33.3	28.4	12.2	10.8	12.0	13.8	21.9	20.3	11.2	5.3	18.3	1.6	
問2-1 お子さんの年齢	0歳	108	37.0	44.4	38.0	26.9	14.8	12.0	15.7	19.4	25.0	19.4	5.6	19.4	0.9	
	1歳	75	52.0	45.3	37.3	25.3	6.7	12.0	10.7	5.3	16.0	21.3	20.0	4.0	14.7	0.0
	2歳	79	54.4	45.6	30.4	29.1	13.9	12.7	11.4	13.9	12.7	20.3	6.3	3.8	17.7	1.3
	3歳	71	36.6	46.5	26.8	33.8	18.3	8.5	11.3	12.7	19.7	15.5	2.8	8.5	21.1	0.0
	4歳	73	37.0	39.7	35.6	24.7	9.6	8.2	6.8	11.0	30.1	26.0	9.6	6.8	16.4	6.8
	5歳	80	36.3	45.0	28.8	28.8	8.8	10.0	15.0	17.5	27.5	20.0	6.3	3.8	20.0	0.0
問3-1 きょうだいの有無	きょうだいはいない	149	45.0	50.3	34.2	29.5	16.1	8.1	11.4	16.8	21.5	19.5	16.8	4.0	18.1	1.3
	きょうだいがいる	335	41.2	42.1	32.2	27.8	10.4	11.9	12.5	11.6	22.1	20.3	9.0	5.7	18.5	1.8
問5 配偶者の有無	配偶者がいる	457	41.4	44.2	33.3	28.2	12.9	10.5	12.3	13.6	21.0	20.4	11.4	5.3	18.4	1.8
	配偶者がいない	34	52.9	44.1	32.4	32.4	0.0	14.7	8.8	17.6	29.4	17.6	8.8	5.9	17.6	0.0
問39 世帯の年収	～200万円	26	42.3	50.0	30.8	26.9	19.2	26.9	19.2	15.4	26.9	19.2	15.4	0.0	19.2	0.0
	200～300万円	49	49.0	53.1	38.8	24.5	6.1	12.2	18.4	20.4	16.3	26.5	12.2	4.1	12.2	0.0
	300～400万円	83	49.4	39.8	33.7	27.7	14.5	6.0	16.9	15.7	25.3	15.7	12.0	4.8	10.8	2.4
	400～500万円	82	39.0	46.3	37.8	28.0	8.5	7.3	8.5	13.4	24.4	20.7	7.3	7.3	18.3	1.2
	500～700万円	130	38.5	41.5	31.5	30.8	10.8	10.8	8.5	12.3	18.5	19.2	8.5	3.1	22.3	1.5
	700～1,000万円	75	40.0	41.3	24.0	24.0	14.7	13.3	5.3	10.7	21.3	20.0	13.3	4.0	20.0	2.7
	1,000万円以上	20	45.0	50.0	35.0	30.0	25.0	10.0	10.0	10.0	30.0	20.0	10.0	10.0	30.0	0.0
問15 「定期的な教育・保育の事業」の利用	利用している	336	42.9	45.2	32.4	29.5	12.5	10.1	10.4	13.7	22.0	20.8	6.8	5.7	17.6	2.1
	利用していない	157	41.4	42.0	35.0	26.1	11.5	12.1	15.3	14.0	21.7	19.1	20.4	4.5	19.7	0.6
問15-1 平日、定期的に利用している教育・保育事業	幼稚園	148	31.1	43.2	25.7	28.4	9.5	6.8	11.5	10.8	18.9	15.5	6.8	5.4	24.3	3.4
	幼稚園の預かり保育	30	36.7	43.3	16.7	26.7	3.3	6.7	3.3	6.7	16.7	10.0	3.3	10.0	30.0	3.3
	認可保育所	150	52.0	47.3	39.3	30.7	16.0	14.0	10.7	17.3	27.3	27.3	5.3	4.7	12.0	0.7
	認定こども園	7	42.9	28.6	28.6	28.6	0.0	0.0	0.0	14.3	14.3	14.3	0.0	0.0	14.3	0.0
	家庭的保育	0	0.0	0.0	0.0	0.0	0.0	0.0	0.0	0.0	0.0	0.0	0.0	0.0	0.0	0.0
	事業所内保育施設	6	50.0	33.3	33.3	0.0	16.7	0.0	0.0	16.7	0.0	16.7	0.0	0.0	0.0	0.0
	自治体の認証・認定保育施設	3	100.0	0.0	33.3	66.7	0.0	0.0	0.0	0.0	33.3	0.0	0.0	0.0	0.0	0.0
	その他の認可外の保育施設	2	50.0	100.0	50.0	50.0	100.0	0.0	0.0	0.0	0.0	0.0	50.0	0.0	0.0	0.0
	居宅訪問型保育	0	0.0	0.0	0.0	0.0	0.0	0.0	0.0	0.0	0.0	0.0	0.0	0.0	0.0	0.0
	ファミリー・サポート・センター	2	100.0	50.0	0.0	0.0	50.0	0.0	0.0	0.0	0.0	0.0	50.0	0.0	0.0	0.0
その他	9	77.8	55.6	55.6	66.7	22.2	33.3	22.2	33.3	22.2	44.4	22.2	11.1	11.1	0.0	
問32 現在、子育てをしていて、楽しさと大変さのどちらを感じることが多いか	楽しさを感じる	145	34.5	29.0	26.2	18.6	9.0	10.3	4.8	8.3	17.9	16.6	6.2	6.9	25.5	2.8
	どちらかといえば楽しさを感じる	143	39.9	45.5	30.1	25.2	10.5	4.9	12.6	12.6	17.5	16.8	9.8	3.5	21.0	0.0
	楽しさと大変さを同等に感じる	152	46.7	50.0	38.8	38.8	13.2	12.5	15.1	17.1	27.0	25.7	11.2	5.3	12.5	1.3
	どちらかといえば大変さを感じる	36	61.1	63.9	44.4	33.3	19.4	27.8	19.4	22.2	30.6	22.2	30.6	8.3	8.3	0.0
	大変さを感じる	12	66.7	83.3	58.3	41.7	33.3	16.7	25.0	33.3	33.3	33.3	25.0	0.0	0.0	8.3
問33 地域における子育ての環境や支援の満足度	満足度が低い	89	44.9	55.1	29.2	22.5	21.3	19.1	22.5	22.5	23.6	19.1	18.0	7.9	14.6	1.1
	満足度がやや低い	146	39.7	45.2	36.3	35.6	11.6	11.6	12.3	17.1	26.7	21.9	13.7	4.1	15.1	1.4
	満足度は普通	181	49.2	43.1	34.3	29.8	8.8	5.5	8.8	10.5	21.0	22.7	6.6	5.0	20.4	0.6
	満足度がやや高い	62	29.0	38.7	32.3	21.0	12.9	14.5	6.5	6.5	12.9	16.1	11.3	4.8	21.0	4.8
	満足度が高い	12	33.3	8.3	25.0	0.0	0.0	0.0	8.3	0.0	16.7	0.0	0.0	8.3	33.3	0.0
問9 日頃、お子さんをみてもらえる親族・知人の有無	日常的に祖父母等の親族にみてもらえる	183	42.6	39.9	32.2	26.2	10.9	10.9	10.9	14.2	18.6	23.5	12.6	2.7	19.7	0.5
	緊急時もしくは用事の際には祖父母等の親族にみてもらえる	272	45.2	47.1	37.5	30.1	12.1	11.8	12.9	15.4	21.7	22.1	11.0	5.9	16.5	1.8
	日常的に子どもをみてもらえる友人・知人がいる	15	40.0	40.0	26.7	26.7	6.7	13.3	6.7	13.3	26.7	46.7	6.7	6.7	6.7	0.0
	緊急時もしくは用事の際には子どもをみてもらえる友人・知人がいる	66	39.4	43.9	34.8	24.2	10.6	9.1	9.1	7.6	22.7	19.7	7.6	3.0	18.2	3.0
	いづれもない	44	34.1	52.3	27.3	34.1	20.5	11.4	9.1	15.9	25.0	15.9	9.1	6.8	20.5	2.3
問38 子育てについて、気軽に相談できる人(統合)	親戚・友人・近所の人	472	41.9	43.4	32.4	28.0	12.1	11.0	11.7	13.1	21.4	19.7	10.8	5.5	18.4	1.5
	子育ての専門スタッフ	269	47.2	45.7	37.5	30.5	15.6	13.8	10.0	14.5	22.7	21.9	10.4	6.7	15.6	1.5
	特にな	8	37.5	75.0	50.0	50.0	25.0	0.0	12.5	12.5	25.0	25.0	0.0	12.5	0.0	

現在、子育てで感じている悩み(地域別・就労状況別)

	合計	問31 現在、子育てをしていて感じている悩み														
		子どもの食生活	子どもとの過ごし方	子どもの健康	子どもの発育	夫婦関係	親族との関係	近所との付き合い	親同士のつきあい	自分の健康	家族の健康	少ないこと	社会との関わり	その他	特にな	無回答
全体	493	42.4	44.2	33.3	28.4	12.2	10.8	12.0	13.8	21.9	20.3	11.2	5.3	18.3	1.6	
問1 居住地区	三崎地区	136	41.2	48.5	33.8	30.9	16.2	14.0	12.5	18.4	27.2	20.6	11.8	5.1	18.4	2.2
	南下浦地区	209	42.6	44.0	34.9	27.3	10.0	9.6	10.5	11.0	21.1	21.5	12.0	4.8	18.2	1.4
	初声地区	146	43.2	40.4	30.8	28.1	11.6	8.9	13.0	13.7	18.5	18.5	9.6	5.5	18.5	1.4
世帯の就労状況	ひとり親家庭	28	57.1	42.9	32.1	28.6	0.0	17.9	10.7	21.4	35.7	21.4	10.7	7.1	14.3	0.0
	共稼ぎ(フルタイム)	128	45.3	41.4	40.6	25.8	18.8	10.2	9.4	12.5	21.1	22.7	12.5	6.3	15.6	0.0
	共稼ぎ(パート)	127	43.3	44.9	32.3	31.5	8.7	8.7	9.4	16.5	22.8	21.3	3.9	4.7	16.5	3.1
	専業主婦・主夫	186	36.0	43.0	29.0	27.4	10.8	11.8	14.5	12.9	19.4	17.7	15.1	4.3	24.2	1.6
	その他	24	54.2	66.7	33.3	33.3	20.8	8.3	20.8	4.2	25.0	20.8	12.5	8.3	0.0	4.2

問32 現在、子育てをされていて、楽しさと大変さのどちらを感じる人が多いですか。(〇は1つ)



現在、子育てで感じる事(各種属性別)

	合計	問32 現在、子育てをされていて、楽しさと大変さのどちらを感じる人が多いか					
		楽しさを感ることが多い	どちらかといえば楽しさを感ることが多い	楽しさと大変さを同等に感じる	どちらかといえば大変さを感ることが多い	大変さを感ることが多い	無回答
全体	493	29.4	29.0	30.8	7.3	2.4	1.0
問2-1 お子さんの年齢							
0歳	108	33.3	35.2	23.1	5.6	2.8	0.0
1歳	75	26.7	32.0	29.3	12.0	0.0	0.0
2歳	79	34.2	21.5	35.4	3.8	2.5	2.5
3歳	71	28.2	22.5	33.8	9.9	4.2	1.4
4歳	73	27.4	32.9	31.5	5.5	0.0	2.7
5歳	80	22.5	28.8	36.3	7.5	5.0	0.0
問3-1 きょうだいの有無							
きょうだいはいない	149	26.8	32.2	29.5	8.7	2.7	0.0
きょうだいがいる	335	30.1	27.5	31.6	6.9	2.4	1.5
問5 配偶者の有無							
配偶者がいる	457	30.2	29.8	29.3	7.2	2.6	0.9
配偶者がいない	34	20.6	20.6	47.1	8.8	0.0	2.9
問39 世帯の年収							
～200万円	26	15.4	26.9	42.3	11.5	0.0	3.8
200～300万円	49	24.5	32.7	30.6	12.2	0.0	0.0
300～400万円	83	27.7	21.7	38.6	6.0	4.8	1.2
400～500万円	82	28.0	35.4	34.1	1.2	1.2	0.0
500～700万円	130	30.8	35.4	21.5	8.5	3.8	0.0
700～1,000万円	75	34.7	20.0	36.0	6.7	0.0	2.7
1,000万円以上	20	40.0	40.0	15.0	0.0	5.0	0.0
問15 「定期的な教育・保育の事業」の利用							
利用している	336	26.5	28.3	33.9	6.8	3.0	1.5
利用していない	157	35.7	30.6	24.2	8.3	1.3	0.0
問15-1 平日、定期的に利用している教育・保育事業							
幼稚園	148	23.6	28.4	35.8	8.1	2.7	1.4
幼稚園の預かり保育	30	30.0	43.3	16.7	6.7	0.0	3.3
認可保育所	150	28.0	26.7	35.3	6.0	3.3	0.7
認定こども園	7	28.6	28.6	28.6	14.3	0.0	0.0
家庭的保育	0	0.0	0.0	0.0	0.0	0.0	0.0
事業所内保育施設	6	33.3	50.0	16.7	0.0	0.0	0.0
自治体の認証・認定保育施設	3	0.0	33.3	66.7	0.0	0.0	0.0
その他の認可外の保育施設	2	0.0	0.0	50.0	0.0	50.0	0.0
居宅訪問型保育	0	0.0	0.0	0.0	0.0	0.0	0.0
ファミリー・サポート・センター	2	0.0	50.0	0.0	50.0	0.0	0.0
その他	9	22.2	22.2	22.2	11.1	11.1	11.1
問33 地域における子育ての環境や支援の満足度							
満足度が低い	89	24.7	23.6	31.5	9.0	9.0	2.2
満足度がやや低い	146	25.3	29.5	36.3	8.2	0.7	0.0
満足度は普通	181	26.5	33.1	31.5	7.7	0.6	0.6
満足度がやや高い	62	50.0	24.2	19.4	3.2	3.2	0.0
満足度が高い	12	58.3	25.0	16.7	0.0	0.0	0.0
問9 日頃、お子さんをみてもらえる親族・知人の有無							
日常的に祖父母等の親族にみてもらえる	183	37.2	24.6	29.5	6.0	1.6	1.1
緊急時もしくは用事の際には祖父母等の親族にみてもらえる	272	26.1	30.1	33.5	7.7	1.5	1.1
日常的に子どもをみてもらえる友人・知人がいる	15	46.7	13.3	33.3	6.7	0.0	0.0
緊急時もしくは用事の際には子どもをみてもらえる友人・知人がいる	66	25.8	36.4	30.3	6.1	0.0	1.5
いずれもない	44	18.2	31.8	31.8	6.8	11.4	0.0
問38 子育てについて、気軽に相談できる人(統合)							
親戚・友人・近所の人	472	30.3	29.4	30.5	7.2	1.7	0.8
子育ての専門スタッフ	269	30.1	27.9	32.3	6.7	2.2	0.7
特になし	8	12.5	25.0	25.0	12.5	25.0	0.0

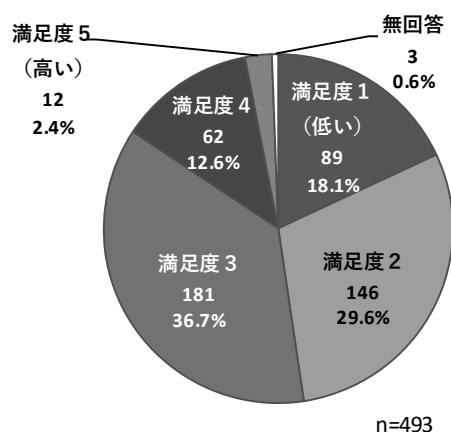
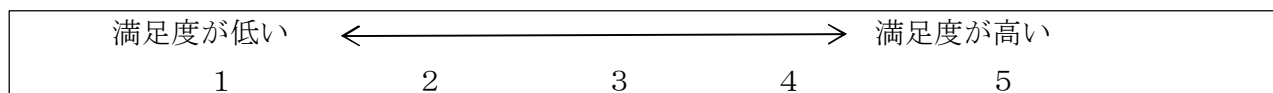
現在、子育てで感じること(地域別・就労状況別)

	合計	問32 現在、子育てをしていて、楽しさと大変さのどちらを感じる ことが多いか					無回答
		楽しさを 感じるこ とが多い	どちらか といえば 楽しさを 感じるこ とが多い	楽しさと 大変さを 同等に感 じる	どちらか といえば 大変さを 感じるこ とが多い	大変さを 感じるこ とが多い	
全体	493	29.4	29.0	30.8	7.3	2.4	1.0
問1 居住地区							
三崎地区	136	33.1	27.9	29.4	7.4	2.2	0.0
南下浦地区	209	29.7	26.3	32.5	7.2	2.9	1.4
初声地区	146	26.0	34.2	28.8	7.5	2.1	1.4
世帯の就労状況							
ひとり親家庭	28	17.9	17.9	50.0	10.7	0.0	3.6
共稼ぎ(フルタイム)	128	33.6	28.1	32.8	3.9	1.6	0.0
共稼ぎ(パート)	127	29.9	28.3	28.3	7.1	4.7	1.6
専業主婦・主夫	186	26.9	30.6	31.2	8.6	2.2	0.5
その他	24	37.5	37.5	8.3	12.5	0.0	4.2

○子育てで「楽しさと大変さを同等に感じる」30.8%、「楽しさを感じることが多い」29.4%、「どちらかといえば楽しさを感じるが多い」が29.0%。

○子育てで、共稼ぎパートと共稼ぎフルタイムの方は、楽しさを感じる割合が高く、ひとり親と専業主婦・主夫では楽しさと大変さを同等に感じる傾向が高い傾向にある。

問33 お住まいの地域における子育ての環境や支援の満足度についてお答えください。(○は1つ)



○地域における子育ての環境や支援の満足度は、「満足度3」が36.7%、次いで、「満足度2」が29.6%となっている。

○満足度4~5は1割台で、満足度1~2の4割台を大きく下回っている。

地域における子育ての環境や支援の満足度(各種属性別)

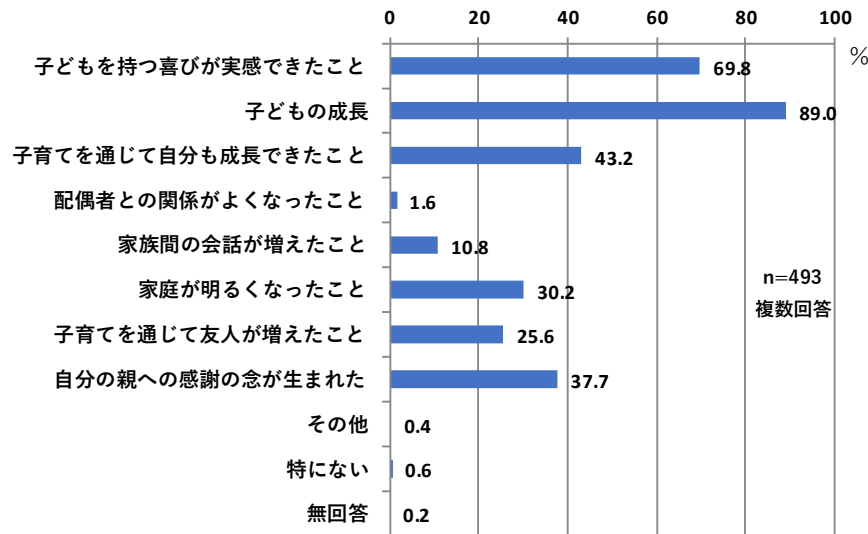
	合計	問33 地域における子育ての環境や支援の満足度					
		満足度が低い	満足度がやや低い	満足度は普通	満足度がやや高い	満足度が高い	無回答
全体	493	18.1	29.6	36.7	12.6	2.4	0.6
問2-1 お子さんの年齢							
0歳	108	16.7	25.0	38.9	15.7	3.7	0.0
1歳	75	17.3	25.3	42.7	14.7	0.0	0.0
2歳	79	19.0	32.9	31.6	12.7	2.5	1.3
3歳	71	19.7	31.0	36.6	11.3	1.4	0.0
4歳	73	11.0	32.9	41.1	9.6	4.1	1.4
5歳	80	22.5	33.8	30.0	10.0	2.5	1.3
問3-1 きょうだいの有無							
きょうだいはいない	149	16.1	30.2	38.3	14.8	0.7	0.0
きょうだいがいる	335	19.1	29.3	35.8	11.9	3.0	0.9
問5 配偶者の有無							
配偶者がいる	457	17.5	29.8	37.4	12.5	2.4	0.4
配偶者がいない	34	26.5	29.4	26.5	11.8	2.9	2.9
問39 世帯の年収							
～200万円	26	15.4	23.1	38.5	15.4	3.8	3.8
200～300万円	49	10.2	32.7	42.9	10.2	4.1	0.0
300～400万円	83	21.7	30.1	34.9	10.8	1.2	1.2
400～500万円	82	22.0	23.2	37.8	13.4	2.4	1.2
500～700万円	130	15.4	33.8	36.2	11.5	3.1	0.0
700～1,000万円	75	20.0	24.0	34.7	21.3	0.0	0.0
1,000万円以上	20	15.0	30.0	55.0	0.0	0.0	0.0
問15 「定期的な教育・保育の事業」の利用							
利用している	336	17.0	33.0	35.1	11.9	2.1	0.9
利用していない	157	20.4	22.3	40.1	14.0	3.2	0.0
問15-1 平日、定期的に利用している教育・保育事業							
幼稚園	148	15.5	37.2	31.8	12.2	2.0	1.4
幼稚園の預かり保育	30	16.7	20.0	53.3	6.7	0.0	3.3
認可保育所	150	19.3	31.3	36.0	11.3	2.0	0.0
認定こども園	7	0.0	28.6	42.9	14.3	14.3	0.0
家庭的保育	0	0.0	0.0	0.0	0.0	0.0	0.0
事業所内保育施設	6	0.0	33.3	50.0	16.7	0.0	0.0
自治体の認証・認定保育施設	3	33.3	0.0	66.7	0.0	0.0	0.0
その他の認可外の保育施設	2	50.0	0.0	50.0	0.0	0.0	0.0
居宅訪問型保育	0	0.0	0.0	0.0	0.0	0.0	0.0
ファミリー・サポート・センター	2	50.0	0.0	50.0	0.0	0.0	0.0
その他	9	22.2	22.2	33.3	22.2	0.0	0.0
問32 現在、子育てをしていて、楽しさと大変さのどちらを感じる人が多いか							
楽しさを感じる	145	15.2	25.5	33.1	21.4	4.8	0.0
どちらかといえば楽しさを感じる	143	14.7	30.1	42.0	10.5	2.1	0.7
楽しさと大変さを同等に感じる	152	18.4	34.9	37.5	7.9	1.3	0.0
どちらかといえば大変さを感じる	36	22.2	33.3	38.9	5.6	0.0	0.0
大変さを感じる	12	66.7	8.3	8.3	16.7	0.0	0.0
問9 日頃、お子さんをみてもらえる親族・知人の有無							
日常的に祖父母等の親族にみてもらえる	183	14.2	26.8	42.1	12.6	3.8	0.5
緊急時もしくは用事の際には祖父母等の親族にみてもらえる	272	16.5	32.0	37.1	12.5	1.5	0.4
日常的に子どもをみてもらえる友人・知人がいる	15	20.0	20.0	46.7	13.3	0.0	0.0
緊急時もしくは用事の際には子どもをみてもらえる友人・知人がいる	66	16.7	34.8	37.9	7.6	3.0	0.0
いずれもない	44	31.8	27.3	27.3	11.4	0.0	2.3
問38 子育てについて、気軽に相談できる人(総合)							
親戚・友人・近所の人	472	17.4	29.4	37.7	12.3	2.5	0.6
子育ての専門スタッフ	269	16.4	29.4	38.7	12.6	3.0	0.0
特になし	8	37.5	37.5	0.0	25.0	0.0	0.0

地域における子育ての環境や支援の満足度(地域別・就労状況別)

	合計	問33 地域における子育ての環境や支援の満足度					
		満足度が低い	満足度がやや低い	満足度は普通	満足度がやや高い	満足度が高い	無回答
全体	493	18.1	29.6	36.7	12.6	2.4	0.6
問1 居住地区							
三崎地区	136	20.6	23.5	44.1	9.6	2.2	0.0
南下浦地区	209	16.3	35.9	29.7	14.8	2.4	1.0
初声地区	146	18.5	26.7	39.7	11.6	2.7	0.7
世帯の就労状況							
ひとり親家庭	28	25.0	32.1	28.6	7.1	3.6	3.6
共稼ぎ(フルタイム)	128	14.8	31.3	37.5	13.3	3.1	0.0
共稼ぎ(パート)	127	16.5	35.4	34.6	11.8	0.8	0.8
専業主婦・主夫	186	19.4	25.3	37.6	14.0	3.2	0.5
その他	24	25.0	20.8	45.8	8.3	0.0	0.0

○地域における子育ての環境や支援の満足度は、ひとり親の方が他の就労状況の方より満足度が低い傾向にある。

問34 子育てをしてよかったこと、嬉しかったことは何ですか。(〇は3つまで)



子育てをしてよかったこと、嬉しかったこと(各種属性別)

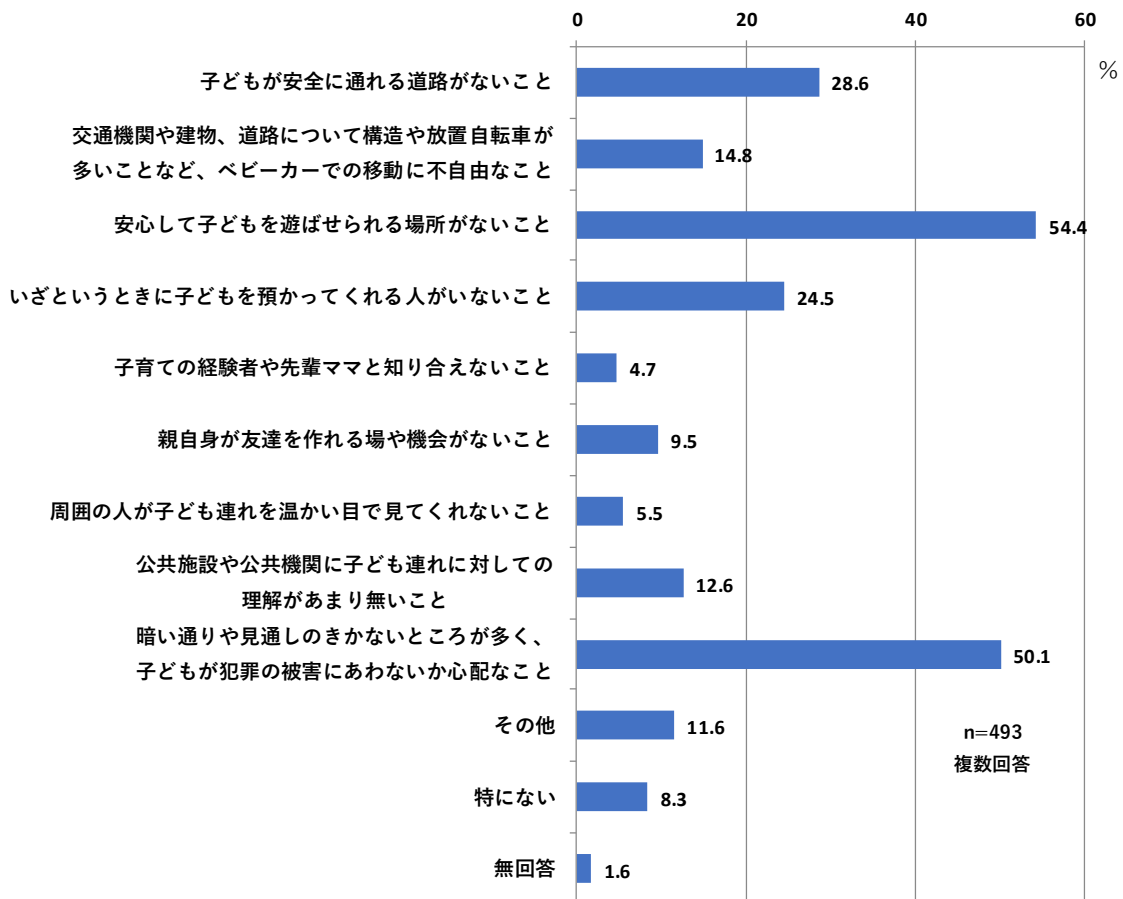
属性	合計	問34 子育てをしてよかったこと、嬉しかったこと										
		子どもを持つ喜びが実感できたこと	子どもの成長	子育てを通じて自分も成長できたこと	配偶者との関係がよくなったこと	家族間の会話が増えたこと	家庭が明るくなったこと	子育てを通じて友人が増えたこと	自分の親への感謝の念が生まれた	その他	特にない	無回答
全体	493	69.8	89.0	43.2	1.6	10.8	30.2	25.6	37.7	0.4	0.6	0.2
問2-1 お子さんの年齢	0歳	108	77.8	88.0	32.4	0.9	12.0	32.4	15.7	37.0	0.9	0.0
	1歳	75	69.3	90.7	41.3	0.0	9.3	30.7	25.3	42.7	1.3	0.0
	2歳	79	73.4	89.9	43.0	3.8	10.1	27.8	19.0	38.0	0.0	2.5
	3歳	71	60.6	90.1	52.1	1.4	14.1	32.4	29.6	31.0	0.0	1.4
	4歳	73	74.0	87.7	43.8	1.4	9.6	28.8	34.2	34.2	0.0	0.0
	5歳	80	60.0	90.0	53.8	2.5	10.0	30.0	33.8	45.0	0.0	0.0
問3-1 きょうだいの有無	きょうだいはいない	149	71.1	89.3	41.6	0.7	11.4	24.8	23.5	40.3	0.0	0.7
	きょうだいがいる	335	69.0	89.6	43.9	2.1	10.7	31.6	27.2	36.7	0.6	0.6
問5 配偶者の有無	配偶者がいる	457	69.4	88.8	42.2	1.5	9.8	31.1	26.5	38.3	0.4	0.7
	配偶者がいない	34	73.5	91.2	55.9	2.9	23.5	20.6	8.8	32.4	0.0	0.0
問39 世帯の年収	～200万円	26	84.0	96.2	38.5	0.0	11.5	23.1	26.9	53.8	0.0	0.0
	200～300万円	49	65.3	89.8	40.8	4.1	14.3	36.7	24.5	34.7	0.0	0.0
	300～400万円	83	61.4	89.2	41.0	1.2	9.6	31.3	25.3	33.7	0.0	1.2
	400～500万円	82	65.9	87.8	40.2	3.7	8.5	30.5	31.7	35.4	0.0	0.0
	500～700万円	130	72.3	84.6	41.5	0.8	13.8	29.2	26.2	38.5	0.8	1.5
	700～1,000万円	75	72.0	94.7	40.0	1.3	5.3	24.0	26.7	38.7	0.0	0.0
	1,000万円以上	20	95.0	95.0	65.0	0.0	5.0	30.0	5.0	35.0	0.0	0.0
問15 「定期的な教育・保育の事業」の利用	利用している	336	67.3	88.7	47.3	1.8	11.3	28.6	29.2	37.8	0.0	0.9
	利用していない	157	75.2	89.8	34.4	1.3	9.6	33.8	17.8	37.6	1.3	0.0
問15-1 平日、定期的にご利用している教育・保育事業	幼稚園	148	62.2	89.9	41.2	1.4	9.5	27.7	35.1	39.2	0.0	0.7
	幼稚園の預かり保育	30	63.3	100.0	50.0	0.0	20.0	20.0	40.0	40.0	0.0	0.0
	認可保育所	150	72.0	86.7	52.0	1.3	10.7	30.7	23.3	37.3	0.0	0.7
	認定こども園	7	71.4	71.4	57.1	28.6	28.6	14.3	28.6	28.6	0.0	0.0
	家庭的保育	0	0.0	0.0	0.0	0.0	0.0	0.0	0.0	0.0	0.0	0.0
	事業所内保育施設	6	66.7	83.3	100.0	0.0	16.7	16.7	16.7	33.3	0.0	0.0
	自治体の認証・認定保育施設	3	100.0	100.0	33.3	0.0	33.3	0.0	33.3	0.0	0.0	0.0
	その他の認可外の保育施設	2	50.0	50.0	0.0	0.0	0.0	0.0	50.0	0.0	0.0	50.0
	居宅訪問型保育	0	0.0	0.0	0.0	0.0	0.0	0.0	0.0	0.0	0.0	0.0
	ファミリー・サポート・センター	2	50.0	100.0	50.0	0.0	50.0	0.0	0.0	50.0	0.0	0.0
問32 現在、子育てをしていて、楽しさと大変さのどちらを感じる人が多いか	楽しさを感じる	145	72.4	89.0	42.1	2.8	12.4	35.9	27.6	34.5	0.7	0.0
どちらかといえば楽しさを感じる	143	77.6	90.2	44.8	0.7	11.9	29.4	26.6	39.9	0.0	0.0	
楽しさと大変さを同等に感じる	152	67.8	90.1	42.8	2.0	9.2	26.3	21.7	36.8	0.0	0.0	
どちらかといえば大変さを感じる	36	50.0	91.7	44.4	0.0	5.6	27.8	36.1	50.0	2.8	0.0	
大変さを感じる	12	33.3	50.0	33.3	0.0	8.3	41.7	16.7	25.0	0.0	25.0	
問33 地域における子育ての環境や支援の満足度	満足度が低い	89	64.0	87.6	44.9	1.1	11.2	32.6	20.2	37.1	0.0	3.4
	満足度がやや低い	146	65.8	89.0	41.8	2.1	11.0	34.9	23.3	37.7	0.7	0.0
	満足度は普通	181	75.7	89.0	44.8	0.6	11.6	25.4	29.8	38.7	0.0	0.0
	満足度がやや高い	62	67.7	93.5	43.5	3.2	8.1	30.6	27.4	37.1	0.0	0.0
	満足度が高い	12	91.7	83.3	25.0	8.3	8.3	33.3	16.7	25.0	8.3	0.0
問9 日頃、お子さんをみてもらえる親族・知人の有無	日常的に祖父母等の親族にみてもらえる	183	68.9	90.2	40.4	1.6	13.7	32.2	27.3	37.7	0.5	0.0
	緊急時もしくは用事の際には祖父母等の親族にみてもらえる	272	69.9	91.5	43.4	1.5	9.2	32.7	26.1	41.5	0.7	0.0
	日常的に子どもをみてもらえる友人・知人がいる	15	73.3	73.3	46.7	0.0	13.3	33.3	40.0	20.0	0.0	0.0
	緊急時もしくは用事の際には子どもをみてもらえる友人・知人がいる	66	65.2	86.4	47.0	3.0	9.1	27.3	36.4	33.3	0.0	0.0
問38 子育てについて、気軽に相談できる人(統合)	いずれもない	44	72.7	79.5	38.6	0.0	6.8	11.4	13.6	31.8	0.0	6.8
	親戚・友人・近所の人	472	70.3	89.2	43.4	1.7	10.8	30.9	26.5	39.2	0.4	0.0
	子育ての専門スタッフ	269	74.7	89.6	45.4	1.5	10.4	27.9	29.0	40.9	0.7	0.4
特にない	8	50.0	75.0	25.0	0.0	0.0	0.0	12.5	0.0	0.0	25.0	

子育てをしてもよかったこと、嬉しかったこと(地域別・就労状況別)

	合計	問34 子育てをしてもよかったこと、嬉しかったこと											
		が子どもを持ってきたこと	子どもの成長	と分り成長できたこと	よくなったこと	配偶者との関係が	家族間の会話が増えたこと	家庭が明るくなったこと	人が増えて通じて友	の念が生まれた	自分の親への感謝	その他	特にな
全体	493	69.8	89.0	43.2	1.6	10.8	30.2	25.6	37.7	0.4	0.6	0.2	
問1 居住地区	三崎地区	136	75.7	85.3	45.6	0.7	9.6	33.1	27.2	30.1	0.0	0.7	0.7
	南下浦地区	209	69.9	90.4	39.2	1.9	10.5	28.7	20.1	40.2	0.5	1.0	0.0
	初声地区	146	64.4	90.4	47.3	1.4	11.0	28.8	31.5	41.1	0.7	0.0	0.0
世帯の就労状況	ひとり親家庭	28	71.4	89.3	57.1	0.0	25.0	21.4	7.1	35.7	0.0	0.0	0.0
	共稼ぎ(フルタイム)	128	69.5	91.4	46.9	1.6	13.3	31.3	19.5	38.3	0.0	0.8	0.0
	共稼ぎ(パート)	127	69.3	85.0	49.6	3.1	9.4	31.5	35.4	36.2	0.0	0.8	0.0
	専業主婦・主夫	186	69.9	91.4	32.3	1.1	7.0	28.0	23.1	38.2	1.1	0.5	0.0
	その他	24	70.8	79.2	58.3	0.0	16.7	45.8	45.8	41.7	0.0	0.0	4.2

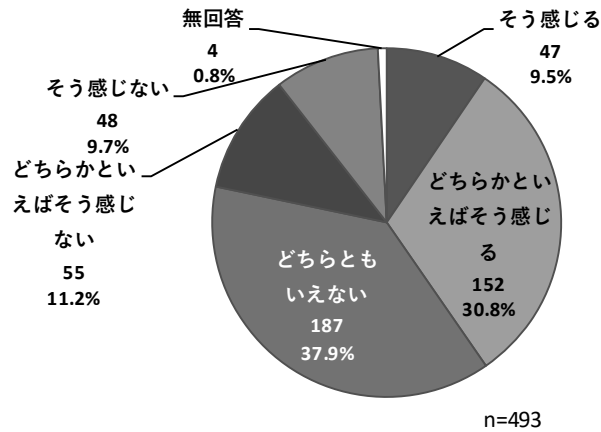
○子育てをしてもよかった、嬉しかったと感じたことは、「子どもの成長」が89.0%でもっとも多く、次いで、「子どもを持つ喜びが実感できたこと」が69.8%。

問35 子育てを行っていて、特に困ること、困ったことは次のうちどれですか。(○は3つまで)。

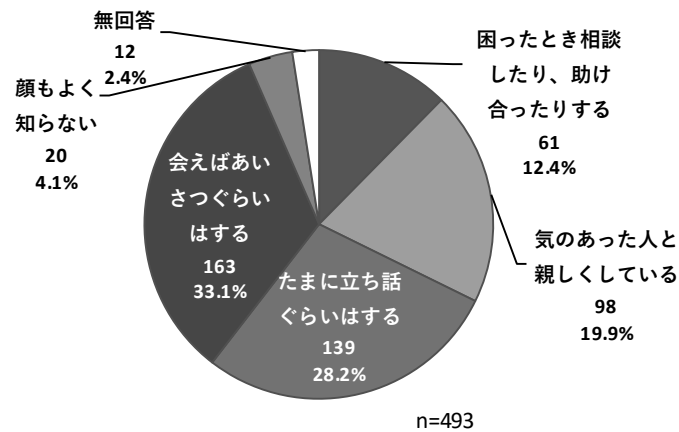


○子育てをしても特に困ること、困ったことは、「安心して子どもを遊ばせられる場所がないこと」がもっとも多く54.4%、次いで「暗い通りや見通しのきかないところが多く、子どもが犯罪の被害にあわないか心配なこと」が50.1%、「子どもが安全に通れる道路がないこと」が28.6%。

問36 子育てをしていて、地域社会から見守られている、支えられていると感じますか。(〇は1つ)



問37 普段、近所の人とどのようなつきあい方をしていますか。(1つに〇)



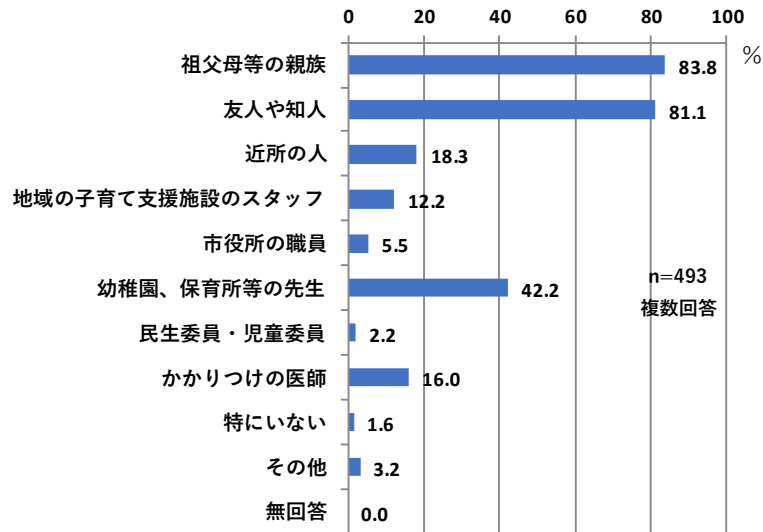
近所の人とのつきあい方(地域別・就労状況別)

		合計	問37 普段、近所の人とのつきあい方					
			困ったとき相談したり、助け合ったりする	気のある人と親しくしている	たまに立ち話ぐらいはする	会えばあいさつぐらいはする	顔もよく知らない	無回答
全体		493	12.4	19.9	28.2	33.1	4.1	2.4
問1 居住地区	三崎地区	136	12.5	18.4	29.4	33.8	4.4	1.5
	南下浦地区	209	10.0	21.5	27.8	34.4	4.3	1.9
	初声地区	146	15.1	19.2	27.4	30.8	3.4	4.1
世帯の就労状況	ひとり親家庭	28	3.6	14.3	17.9	57.1	7.1	0.0
	共稼ぎ(フルタイム)	128	11.7	19.5	25.0	39.1	3.9	0.8
	共稼ぎ(パート)	127	13.4	27.6	28.3	26.8	2.4	1.6
	専業主婦・主夫	186	14.0	16.7	31.2	30.1	5.4	2.7
	その他	24	8.3	12.5	33.3	29.2	0.0	16.7

〇子育てをしていて、地域社会から見守られている、支えられていると感じるかは「どちらともいえない」が37.9%でもっとも多い。次いで「どちらかといえばそう感じる」が30.8%。

〇近所の人とのつきあい方は、「会えばあいさつぐらいはする」が33.1%、「たまに立ち話ぐらいはする」が28.2%。

問38 子育てについて、気軽に相談できる人はどなたですか。(あてはまるものすべてに○)



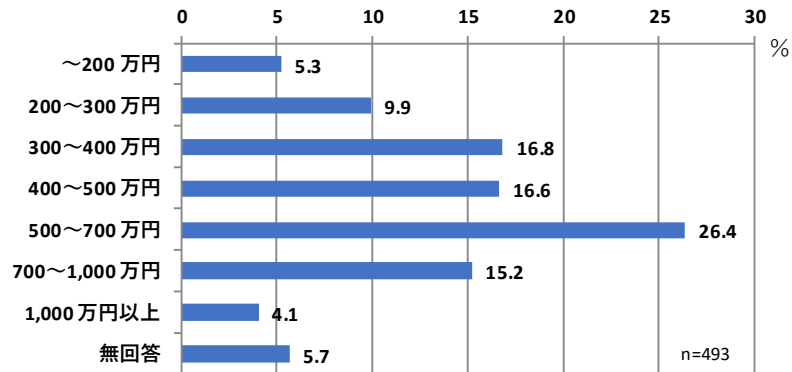
子育てについて、気軽に相談できる人(地域別・就労状況別)

		合計	問38 子育てについて、気軽に相談できる人										
			祖父母等の親族	友人や知人	近所の人	地域のスタッフ	市役所の職員	幼稚園、保育所等の先生	民生委員・児童委員	かかりつけの医師	特にいない	その他	無回答
全体		493	83.8	81.1	18.3	12.2	5.5	42.2	2.2	16.0	1.6	3.2	0.0
問1 居住地区	三崎地区	136	85.3	80.9	14.0	8.1	7.4	39.7	4.4	19.1	1.5	4.4	0.0
	南下浦地区	209	82.3	81.3	19.1	15.8	5.3	45.9	1.4	12.4	1.4	3.8	0.0
	初声地区	146	84.2	81.5	21.2	11.0	4.1	39.7	1.4	18.5	2.1	1.4	0.0
世帯の就労状況	ひとり親家庭	28	78.6	75.0	7.1	3.6	10.7	46.4	10.7	10.7	0.0	0.0	0.0
	共稼ぎ(フルタイム)	128	80.5	78.1	16.4	9.4	3.9	53.9	1.6	21.1	0.8	3.1	0.0
	共稼ぎ(パート)	127	82.7	83.5	20.5	4.7	3.9	50.4	0.0	11.0	3.1	3.9	0.0
	専業主婦・主夫	186	88.2	81.7	20.4	20.4	7.0	28.5	2.7	17.2	1.1	3.2	0.0
	その他	24	79.2	87.5	12.5	12.5	4.2	37.5	4.2	12.5	4.2	4.2	0.0

○子育てについて、気軽に相談できるのは、「祖父母等の親族」「友人や知人」がともに80%強。

子育てにかかる費用等について

問39 世帯の年収をおうかがいします（〇は1つ）

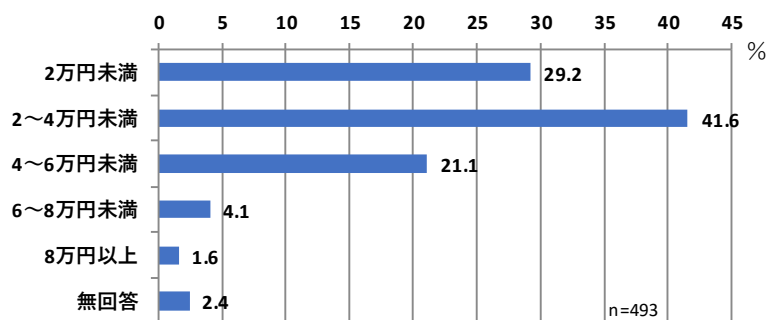


世帯の年収(地域別・就労状況別)

		合計	問39 世帯の年収							
			～200万円	200～300万円	300～400万円	400～500万円	500～700万円	700～1,000万円	1,000万円以上	無回答
全体		493	5.3	9.9	16.8	16.6	26.4	15.2	4.1	5.7
問1 居住地区	三崎地区	136	8.8	11.8	19.9	16.2	22.1	12.5	3.7	5.1
	南下浦地区	209	4.8	10.5	12.4	17.2	26.3	17.7	5.7	5.3
	初声地区	146	2.7	7.5	19.9	16.4	30.1	14.4	2.1	6.8
世帯の就労状況	ひとり親家庭	28	35.7	28.6	7.1	7.1	14.3	0.0	0.0	7.1
	共稼ぎ(フルタイム)	128	0.8	6.3	7.8	14.1	30.5	23.4	10.9	6.3
	共稼ぎ(パート)	127	2.4	9.4	24.4	16.5	26.0	14.2	2.4	4.7
	専業主婦・主夫	186	4.3	10.8	18.3	19.9	26.3	14.5	1.1	4.8
	その他	24	16.7	4.2	25.0	16.7	20.8	0.0	4.2	12.5

〇年収500万円未満が48.6%、500万円以上は45.7%。就労状況別にみると、ひとり親家庭では200万円未満がもっとも多く35.7%。

問40 あて名のお子さんの子育てにかかっている費用は1カ月いくら位ですか。(〇は1つ)



子育てにかかっている費用(地域別・就労状況別)

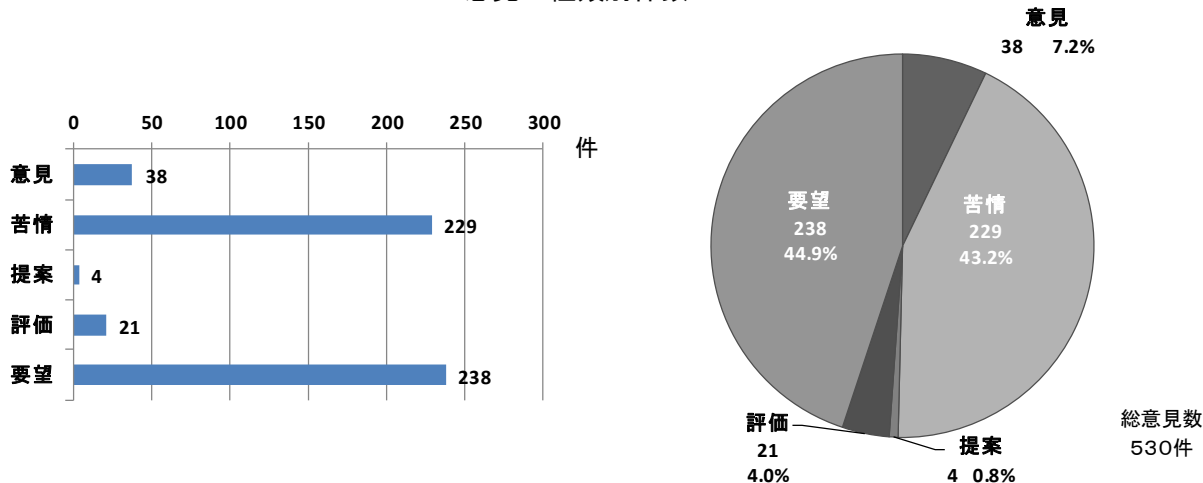
		合計	問40 あて名のお子さんの子育てにかかっている1カ月の費用					
			2万円未満	2~4万円未満	4~6万円未満	6~8万円未満	8万円以上	無回答
全体		493	29.2	41.6	21.1	4.1	1.6	2.4
問1 居住地区	三崎地区	136	33.1	33.1	23.5	5.9	1.5	2.9
	南下浦地区	209	28.7	42.1	20.1	3.8	2.4	2.9
	初声地区	146	26.7	48.6	19.9	2.7	0.7	1.4
世帯の就労状況	ひとり親家庭	28	21.4	46.4	17.9	7.1	3.6	3.6
	共稼ぎ(フルタイム)	128	22.7	33.6	25.8	10.2	3.9	3.9
	共稼ぎ(パート)	127	19.7	52.0	22.8	2.4	0.8	2.4
	専業主婦・主夫	186	39.8	41.4	16.7	1.1	0.0	1.1
	その他	24	41.7	25.0	25.0	0.0	4.2	4.2

〇子育てにかかっている費用は、1ヶ月に2万円未満が29.2%、2~4万円未満が41.6%。
就労状況別にみると専業主婦・主夫で2万円未満の割合が他に比べてやや高い。

問4 1 最後に、教育、保育環境の充実など子育ての環境や支援に関してご意見がございましたら、ご自由に記入ください。

回答のあった件数 234 件
意見総数 530 件

意見の種類別件数



意見の内容

	対象	意見の種類					総計	主な意見	
		意見	苦情	提案	評価	要望			
公園・遊び場	公園	1	57			13	71	公園が少ない、遊具の充実・整備	
	子どもの遊び場		28			32	60	遊び場がない、増やす	
保育・教育	小学校・中学校	8	15	1	1	27	52	学童保育の設置、小学校のクラス数増設	
	保育所		18		3	12	33	預り時間を長く、保育園が少ない	
	幼稚園	1	3		1		5	幼稚園が少ない	
子育て支援	子育て支援施策		11	1	3	32	47	子育て支援施策の充実、預かる場の充実	
	育児の教室等		2			13	15	場を増やす	
	子育て支援センター		6		2	5	13	支援内容の充実、施設設置	
	相談体制	5	1		4	3	13	相談体制の充実	
経済的支援	27	経済的支援	3	10		1	13	27	保育料が高い、保育料負担軽減
生活環境	道路・交通			18			6	24	歩道整備、街灯設置
	生活環境	3	8		3	7	21	授乳室、オムツ交換台の設置、買い物等の利便性	
公共施設	29	公共施設	0	11	0	0	18	29	図書館の設置、図書館内容の充実
生活支援	交流	1	4				11	16	子ども同士の交流、イベント
	地域との関わり	2	2				4	4	地域の交流
	就労支援	1	3				7	11	就労支援
健康・医療	31	医療		16		1	14	31	病院の充実、休日・夜間診療がない
情報発信・情報提供	20	情報発信・情報提供	1	4			15	20	情報の提供
行政	13	行政	1	4		1	7	13	行政のあり方、子育て支援の体制
その他	その他		10	4	1		3	18	人口流出の危機、人口増加の必要性
	アンケート	1	4	1	1		7	7	アンケート方法・内容
総計			38	229	4	21	238	530	

