



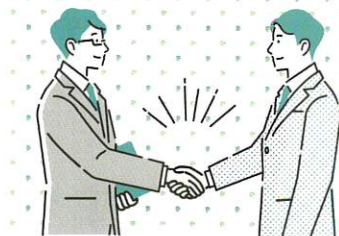
新たな人材を求めている神奈川県内介護事業所の皆様へ

参加事業所 募集



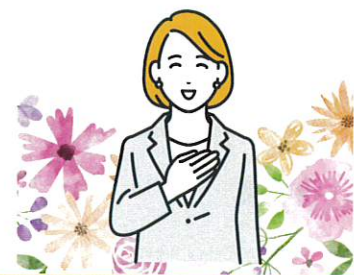
✓ 神奈川県が人材確保を支援します！

介護資格を未取得で、介護分野へ早期就労を希望する求職者の方と介護施設等とのマッチングを行います。マッチングが成立した介護施設等へ紹介派遣するとともに派遣スタッフには派遣期間中に介護職員初任者研修を無料で取得していただき、派遣期間終了時に介護施設による直接雇用へと繋げる支援を行います。



✓ 本事業を通じて雇用をする3つのメリット

1. 介護職員初任者研修費用・研修受講時の人件費は神奈川県が負担します。
2. 人材の募集は受託業者が行いますので、募集費が軽減されます。
3. 研修中のスタッフの労務管理やフォロー等は受託業者が行います。



✓ 事業の参加について

まずは、メール・お電話にてお問合せください。
担当者より本事業についての詳細をご案内させていただきます。
詳細をご説明の後、ご参加希望の事業所様は求人票を提出してください。

Mail kaigo-kanagawa@sigma-staff.co.jp



まずはお気軽に、
無料説明会へご参加ください。
最新情報等もホームページにて更新中！

URL kanagawa-kaigo.com

神奈川県介護人材マッチング事業事務局

(受託事業者)

運営 株式会社シグマスタッフ 教育事業部

TEL 044-741-1835

川崎市中原区新城3-1-15 信濃屋ビル4階

担当課

神奈川県福祉子どもみらい局 福祉部地域福祉課 福祉介護人材グループ

TEL

045-210-4755

～事業の流れ～

受託運営業者

① シグマスタッフにて求職者の選考・面接

シグマスタッフにて事業参加希望の求職者を公募・選考を行い、選考を通過した方へ、養成校の入学手続き及び希望に沿った就業条件の施設を紹介

② 養成校への通学開始

週1～2日程度養成校に通学（資格取得までは2か月～3か月を予定しております）

③ 事業所に求職者を紹介・事業所にて面接

求職者の希望条件にマッチした事業所に求職者の紹介を行い、施設見学や面接を実施
面接後、双方の合意を得て施設にて就業をスタート

④ 就業開始（紹介予定派遣）

3か月の派遣期間を経て、事業所と求職者の双方合意のもと、介護施設にて直接雇用をしていただきます

派遣期間中の労務管理やフォローは受託業者にて行います



人材の募集や介護職員初任者研修の資格取得に関する費用は、
神奈川県が負担します！

～募集要項～

対象

介護資格未取得者を原則3か月間研修生として育成し、研修終了後に直接雇用することが可能な神奈川県内に所在する介護保険サービス事業所 ※訪問系事業所は除く

申込受付期間

令和6年 2月末まで（参加者定員に達し次第終了します）

費用

事業所内で就業した時間に応じた派遣料 時給 1,413円＋交通費
※介護職員初任者研修受講時の研修費用・給与・交通費については神奈川県が負担いたします

期間中雇用形態

シグマスタッフを派遣元とする紹介予定派遣（3か月）

※就業条件などにより変更になる場合もあります

求職者の参加条件

- ・令和5年4月1日時点で介護職の就業がない方、
 - ・または令和5年4月1日以降に介護事業所を退職し、3ヶ月経過されている方
 - ・介護職員初任者研修又は同等以上資格を持たない方
- ※上記すべての条件を満たす方が対象

【お問い合わせ先：神奈川県介護人材マッチング事業事務局】

受託運営会社 株式会社シグマスタッフ 教育事業部

TEL

044-741-1835

URL

kanagawa-kaigo.com

