

令和4年度 三浦市議会報告会

日時：令和4年10月29日

会場：三浦市議会議場



子育て賃貸住宅等整備事業について

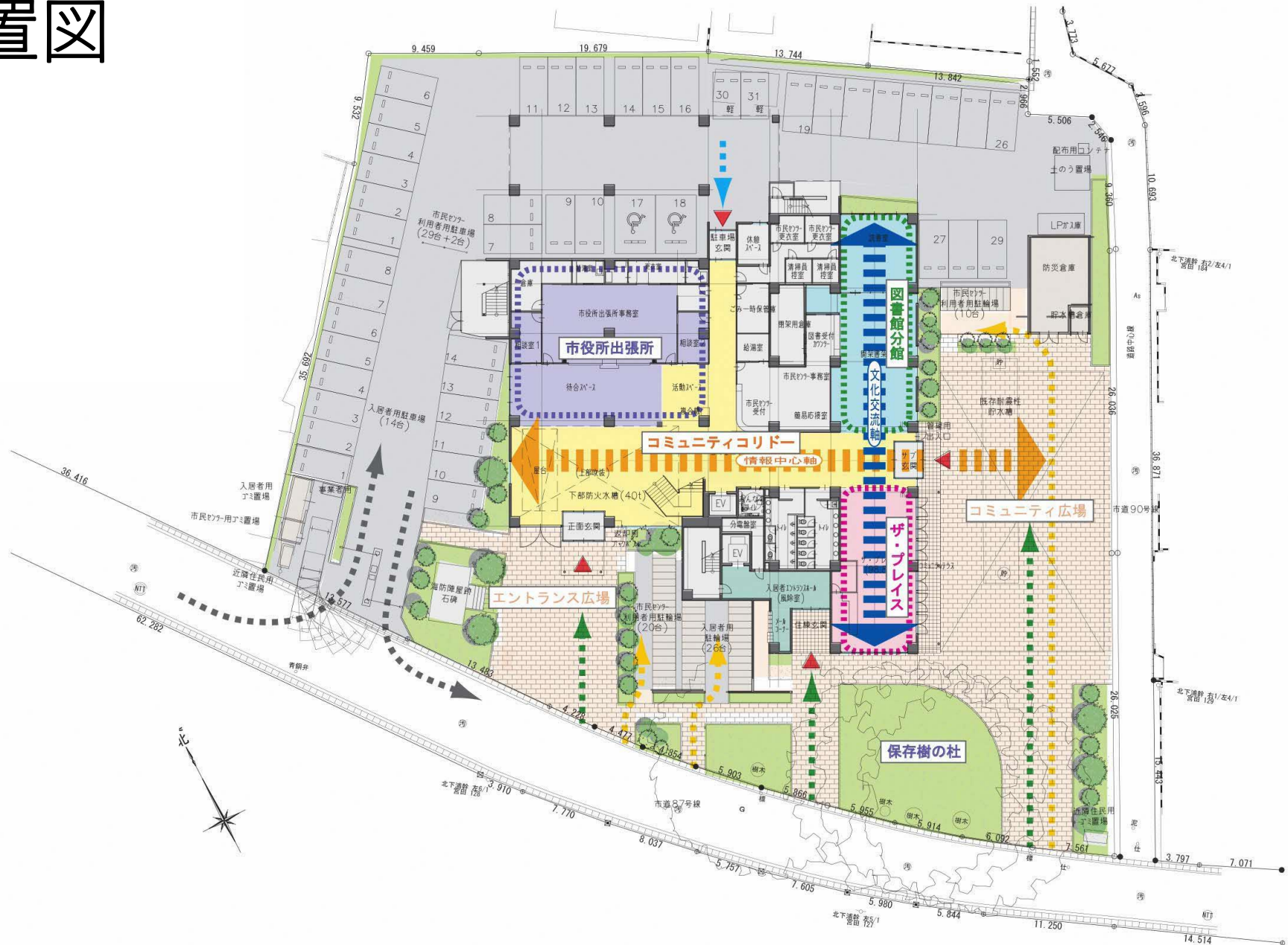
- 1 南下浦コミュニティセンター・出張所及び図書館について
- 2 子育て賃貸住宅について
- 3 事業スケジュールについて

本事業の基本方針

本事業では、南下浦市民センターの用地において、地域優良賃貸住宅（公的賃貸住宅）による子育て賃貸住宅整備と南下浦市民センター（南下浦出張所機能を含む）の再整備を実施し、市の『第4次三浦市総合計画（2017年版）三浦みらい創生プラン』、及び『第2期 三浦市まち・ひと・しごと創生総合戦略』に基づき、同戦略の目標の1つである「三浦市への新しいひとの流れ」を実現するために、子育て世帯の転入促進、転出抑制、並びに定住促進を進めることを目的としています。

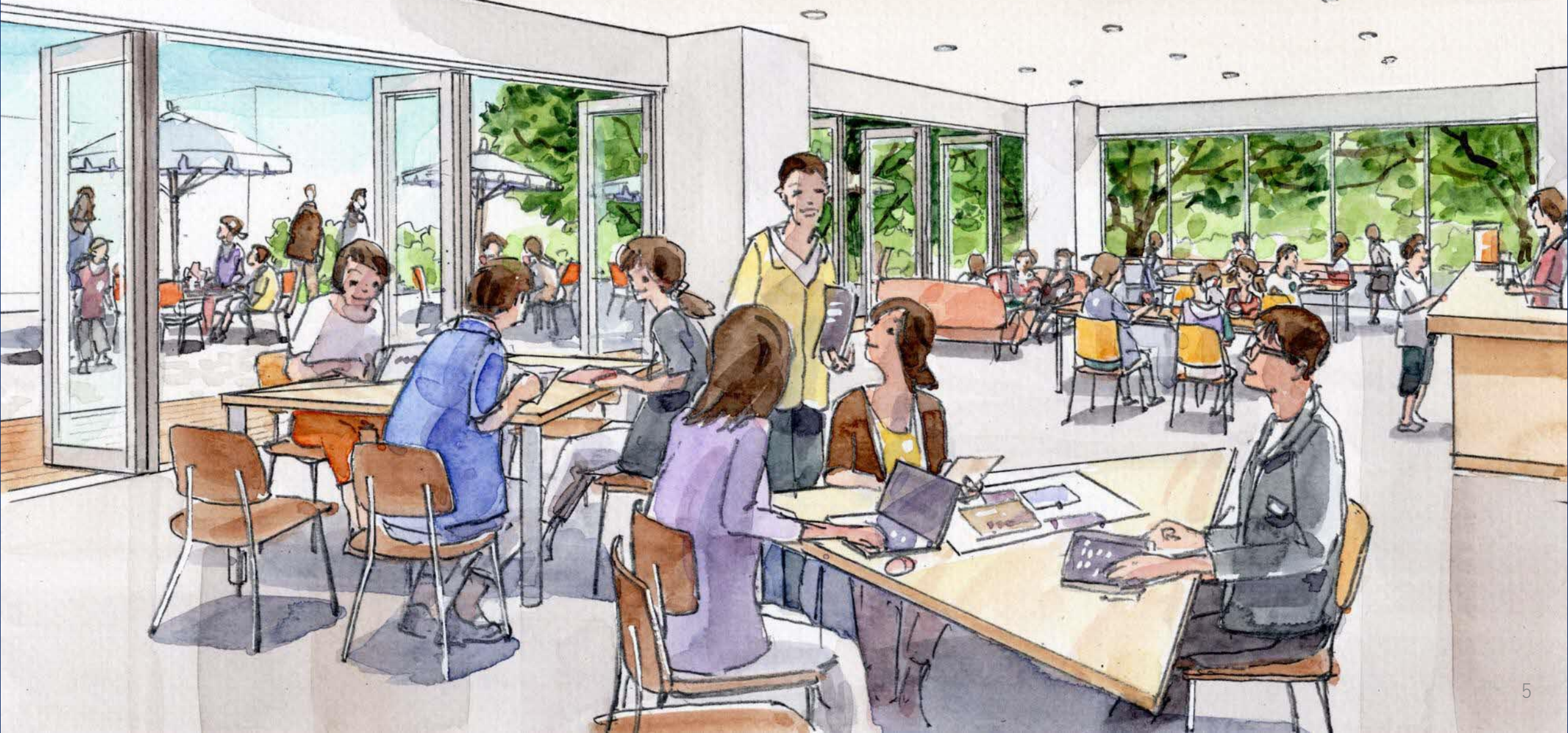
配置図

三浦海岸駅



三浦海岸

ザ・プレイス



ザ・プレイス

ダイサンカフェ

- ・Wi-Fi環境整備
- ・ドリンク飲み放題の会員制

滞留を生む



イベントスペース

- ・市内で活動する関係団体と連携
- ・講座開催など、幅広い人々を巻き込んだ活動

自発的な活動



チャレンジショップ

- ・低廉な使用料を設定
- ・市内での開業に向けたスタート

活力を生む



地域のたまり場、「サードプレイス」の形成

コミュニティ広場



コミュニティコリドー



図書館（開架書架）



コミュニティ広場

ザ・プレイスを核とした一体利用

機能間連携

エントランス広場でのイベント



貸出済図書をザ・プレイスに配置

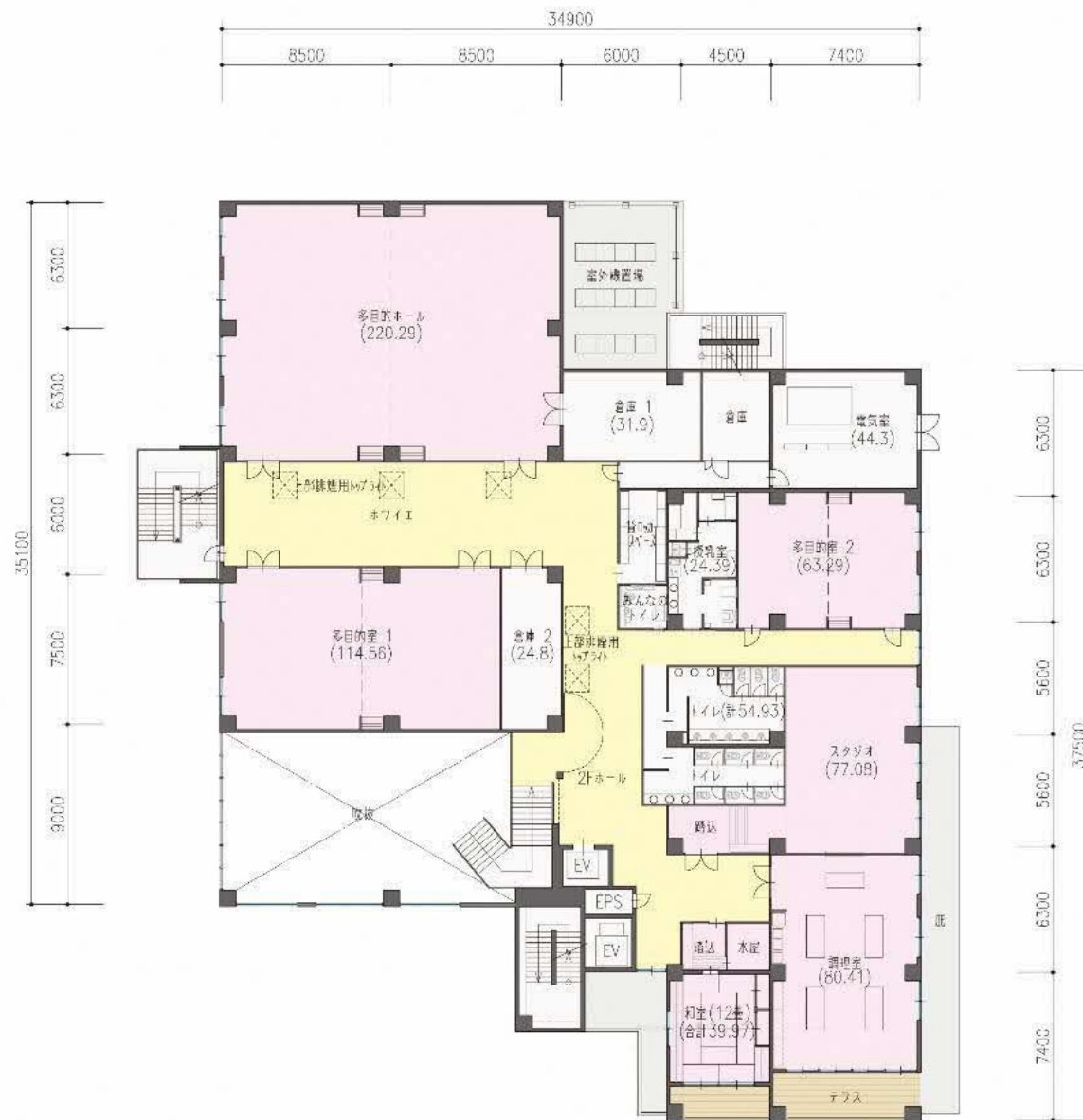


コミュニティ広場でのイベント



利用者間交流の促進

2階平面図



2階平面図



2階平面図



利用料金表

南下浦市民センター			南下浦コミュニティセンター		
講堂	1時間	600円	多目的ホール	1時間	600円
講義室	1時間	300円	多目的室1	1時間	300円
研修室	1時間	200円	多目的室2	1時間	200円
集会室	1時間	200円	スタジオ	1時間	200円
実習室	1時間	200円	調理室	1時間	200円
和室	1時間	200円	和室	1時間	200円
			その他の区域（屋内）	1平方メートル1日	20円
			その他の区域（屋外）	1平方メートル1日	10円

（附属設備）

プロジェクター	1台1時間	300円
スクリーン	1台1時間	100円
マイクセット	1台1時間	300円
調理台	1台1時間	500円
貸ロッカー（小）	1区画1月	300円
貸ロッカー（大）	1区画1月	500円
収納棚	1区画1月	1,000円

（駐車場）29台（他に子育て賃貸住宅用に14台）

センターを利用する者	1区画1回30分	100円
図書館南下浦分館利用	1区画1回の利用のうち 1時間を超える部分30分	100円
南下浦出張所等		無料
上記以外の者	1区画1回30分	400円

住戸計画

住戸タイプ	住戸数		面積
専有面積75㎡ 程度の住戸	Aタイプ	4戸	75.52㎡
専有面積65㎡ 程度の住戸	Bタイプ	10戸	65.66㎡
	メゾネットB1	2戸	67.66㎡
	メゾネットB2	2戸	67.66㎡
専有面積55㎡ 程度の住戸	Cタイプ	8戸	57.33㎡
計		26戸	1687.96㎡

3階 4階平面図



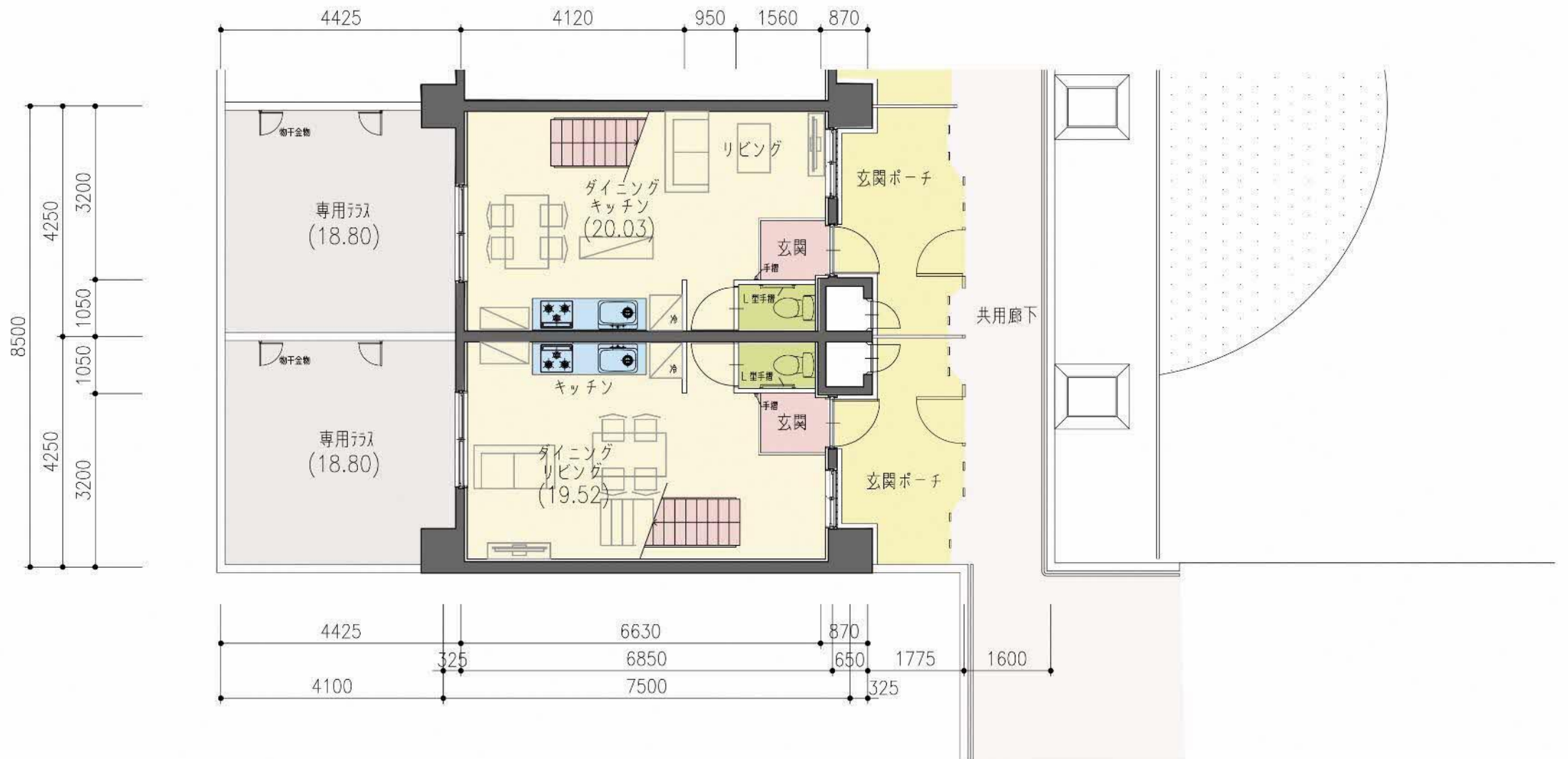
フラット住戸型_Aタイプ平面図



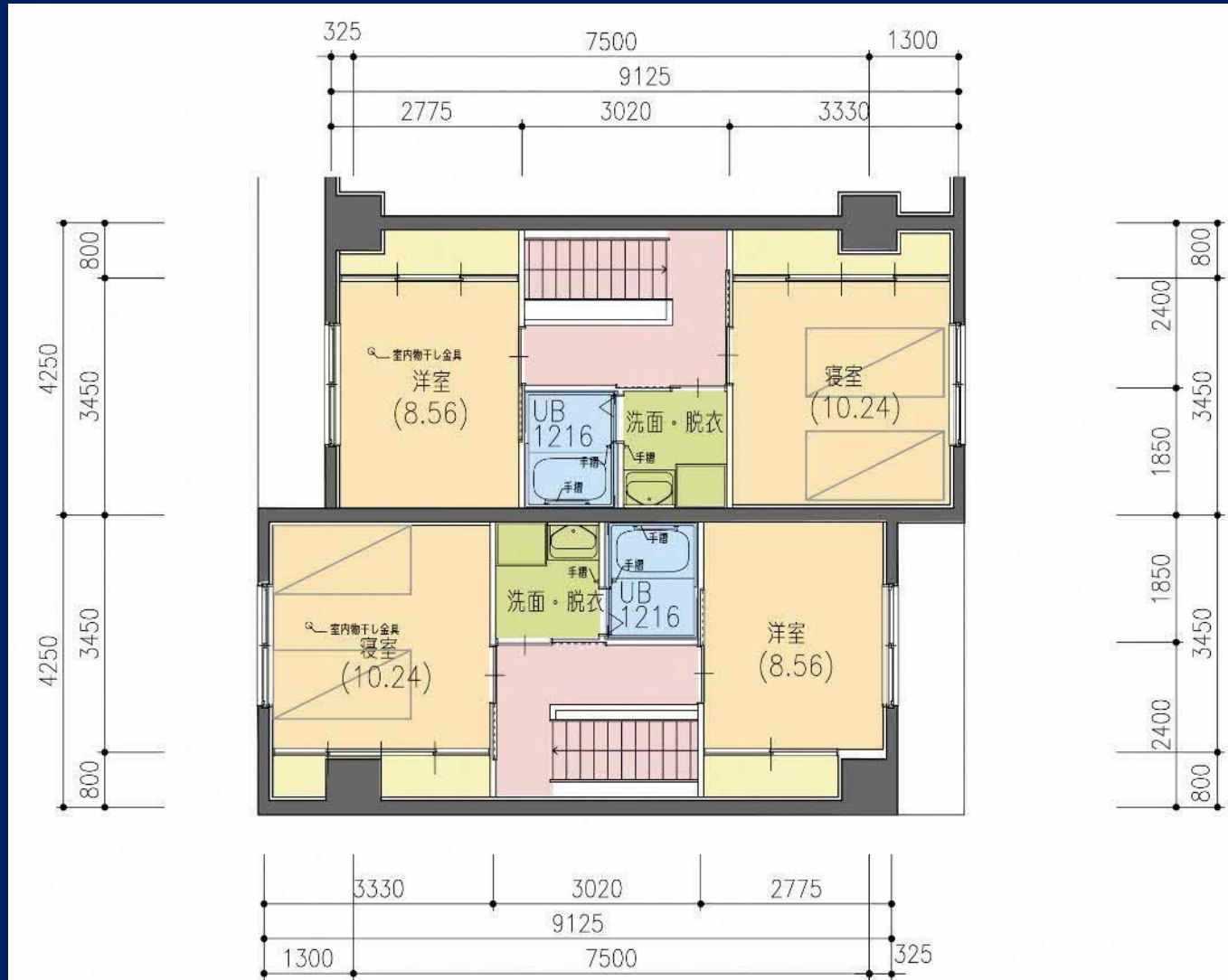
フラット住戸型_イメージ



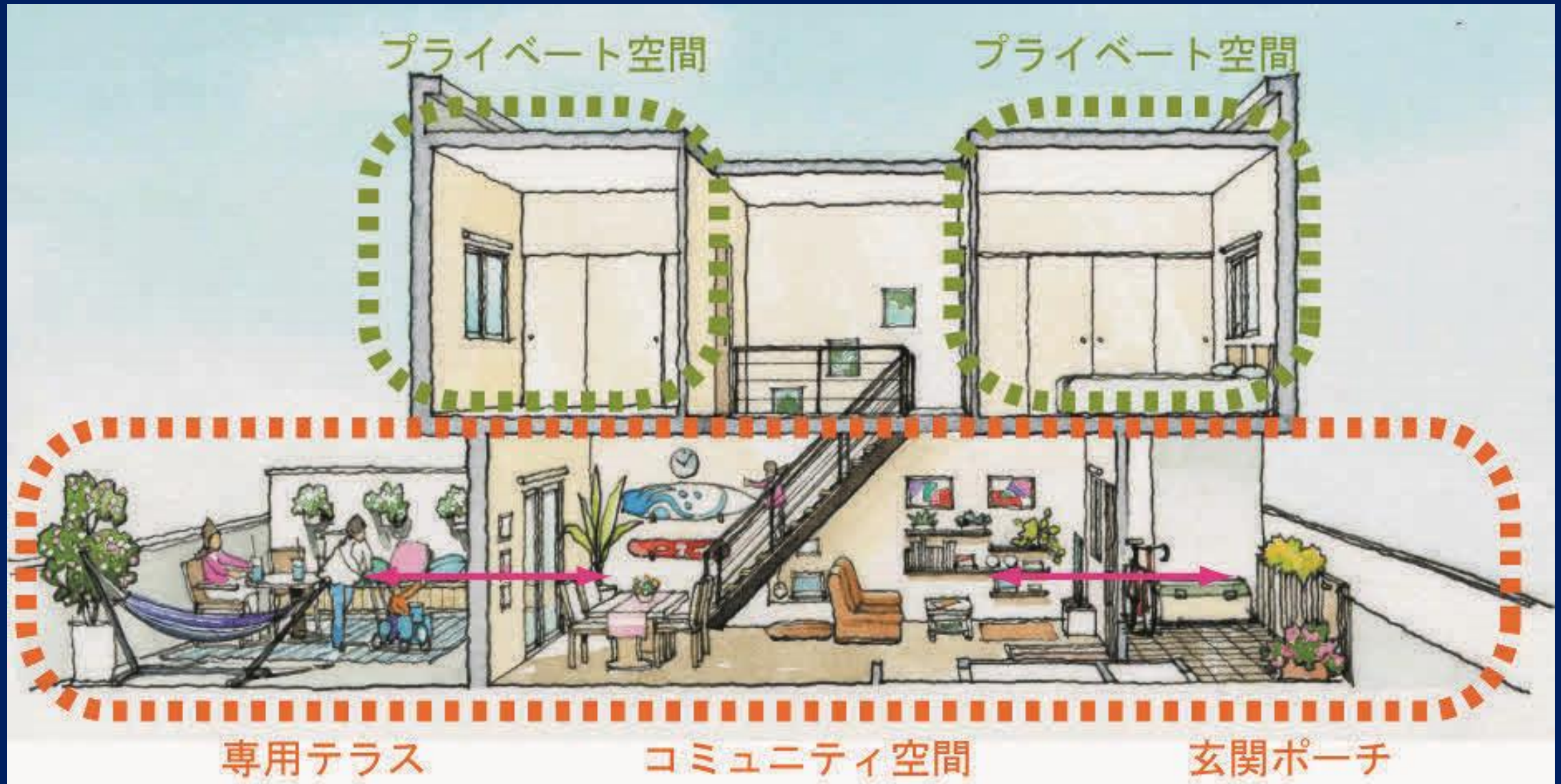
メゾネット住戸型_下階平面図



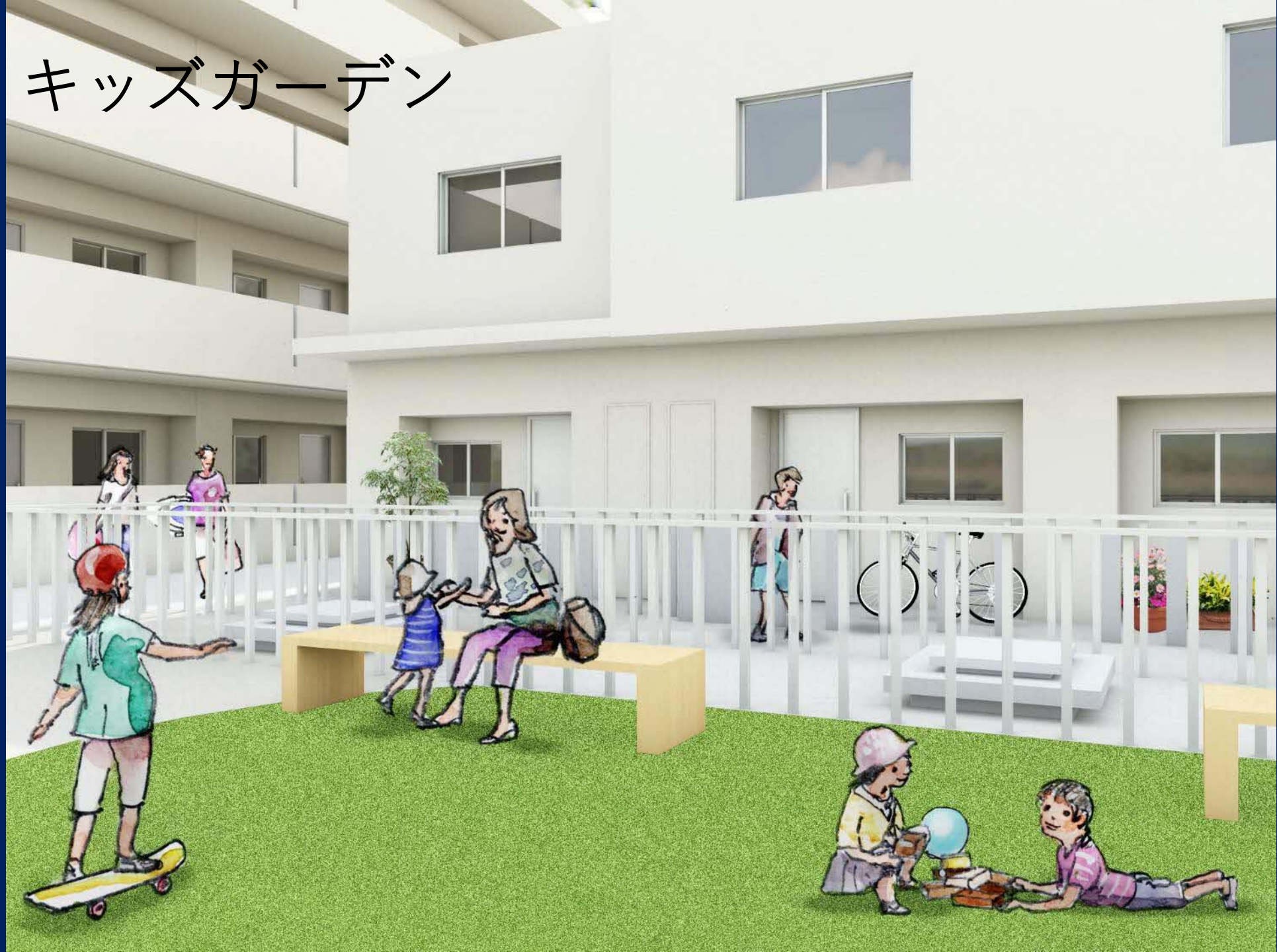
メゾネット住戸型_上階平面図



メゾネット型住戸_イメージ



キッズガーデン



事業スケジュール

	令和4年(2022年)							令和5年(2023年)												令和6年(2024年)													
	6月	7月	8月	9月	10月	11月	12月	1月	2月	3月	4月	5月	6月	7月	8月	9月	10月	11月	12月	1月	2月	3月	4月	5月	6月								
設計業務	■							■																									
解体業務								■																									
建設業務										■																							



ご清聴ありがとうございました。