

令和8年2月8日執行

第51回衆議院議員総選挙

第27回最高裁判所裁判官国民審査

結 果 調

三浦市選挙管理委員会

は し が き

この結果調は、2月8日に執行された第51回衆議院議員総選挙及び第27回最高裁判所裁判官国民審査の結果を収録したものです。

令和7年10月21日に憲政史上初の女性の内閣総理大臣が誕生し、初めての衆議院議員総選挙となりました。年明けの1月9日に衆院解散検討の報道があり、19日に解散表明、23日の通常国会で解散となりました。臨時閣議にて、1月27日公示、2月8日投開票と正式に決定しました。その結果、解散から投開票までの期間は戦後最短の16日間となりました。

小選挙区選出議員選挙における投票率については、前回（令和6年10月27日執行）の52.12%に対し、今回は55.50%と上昇しました。今後も事務局として選挙啓発に努めていく所存です。

戦後最短の選挙という事で、準備期間が限られる中、選挙の執行にあたり、市民の皆様をはじめ、各関係機関の特段のご配慮とご協力により、無事に選挙を終了することができました。

ここに深く感謝申し上げる次第であります。

令和8年5月

三浦市選挙管理委員会

目 次

第51回衆議院議員総選挙

・第27回最高裁判所裁判官国民審査

1	投票結果に関する調	
(1)	選挙人名簿登録者数調	1
(2)	当日有権者数調	1
(3)	有権者数・投票者数及び投票率調	1
(4)	投票者数調	2
(5)	在外投票者数調	3
(6)	投票区別投票者数及び投票率調	4
(7)	年齢別投票状況（小選挙区選出議員選挙）	7
(8)	年齢別投票率グラフ（小選挙区選出議員選挙）	7
(9)	投票者の年齢別構成比（グラフ）（小選挙区選出議員選挙）	8
(10)	仮投票調	8
(11)	点字投票調	8
(12)	不在者投票の受理・不受理調	9
(13)	在外投票の受理・不受理調	9
(14)	市内の不在者投票指定施設調（病院・老人ホーム等）	9
2		
(1)	投票所に使用した施設調	10
(2)	投票所設置場所	11
(3)	投票区の区域	11
3		
(1)	候補者数及び定数等調	12
(2)	党派別・男女別候補者数調	12
(3)	党派別・新・前・元別候補者数調	12
(4)	小選挙区選出議員選挙（神奈川第11区）候補者の住所・氏名等調	13
(5)	比例代表選出議員選挙（南関東選挙区）名簿届出政党等調	13
(6)	国民審査に付された裁判官の氏名等調	13
4		
(1)	投票総数、有効投票及び無効投票調	14
(2)	有効投票及び無効投票調	14
(3)	候補者（政党等）別得票数調	16
(4)	審査に付された裁判官の得票数及び結果調	17
5		
(1)	個人演説会調	18
(2)	ポスター掲示場調	19
(3)	選挙公報及び審査公報調	23
6		
(1)	選挙管理委員	24
(2)	投票管理者及び投票事務従事者に関する調	24
(3)	開票管理者及び開票事務従事者に関する調	24

(4) 開票管理者及び同職務代理人	24
(5) 立会人に関する調	24

7

《参考資料》

選挙公報等

< 凡 例 >

法	公職選挙法
令	公職選挙法施行令
執規	県公職選挙法令執行規程
在規	在外選挙執行規則
市規程	市公職選挙法令執行規程
住基法	住民基本台帳法
国審令	国民審査法施行令
取基	公職選挙事務取扱基準
A報告	県選挙管理委員会等への報告（法令を根拠とするもの）
B報告	県選挙管理委員会等への報告（A報告以外の報告）
自治法	地方自治法
自治令	地方自治法施行令
市合特	市町村の合併の特例等に関する法律
地教法	地方教育行政の組織及び運営に関する法律

1 投票結果に関する調

(1) 選挙人名簿登録者数調 (登録日 令和8年1月19日)

区 分	男	女	計
選 挙 人 名 簿	16,845	18,241	35,086
在 外 選 挙 人 名 簿	8	23	31

(2) 当日有権者数調

区分	性別	当該選挙に使用された選挙人名簿の抄本に記載されている者の数	補正登録者数 (登録の移替えによる者を含む)	抹消された者 (登録の移替えによる者を含む) の数	選挙人名簿登録者数	失権者の数	選挙当日の有権者数
選挙人名簿	男	16,845	0	39	16,806	23	16,783
	女	18,241	0	45	18,196	5	18,191
	計	35,086	0	84	35,002	28	34,974
在外選挙人名簿	男	8	0	0	8	0	8
	女	23	0	0	23	0	23
	計	31	0	0	31	0	31

(3) 有権者数・投票者数及び投票率調

区 分 選挙別	性別	選挙当日の有権者数	投票者数	棄権者数	投票率 (%)
小選挙区選出	男	16,791 (8)	9,362 (3)	7,429 (5)	55.76 (37.50)
	女	18,214 (23)	10,066 (5)	8,148 (18)	55.27 (21.74)
	計	35,005 (31)	19,428 (8)	15,577 (23)	55.50 (25.81)
比例代表選出	男	16,791 (8)	9,362 (2)	7,429 (6)	55.76 (25.00)
	女	18,214 (23)	10,066 (5)	8,148 (18)	55.27 (21.74)
	計	35,005 (31)	19,428 (7)	15,577 (24)	55.50 (22.58)
最高裁判所裁判官国民審査	男	16,791 (8)	9,204 (2)	7,587 (6)	54.82 (25.00)
	女	18,214 (23)	9,931 (3)	8,283 (20)	54.52 (13.04)
	計	35,005 (31)	19,135 (5)	15,870 (26)	54.66 (16.13)

※()は在外選挙人の内数

(4) 投票者数調

ア 点字投票・代理投票・仮投票調

区分 選挙別	点字投票				代理投票				仮投票
	投票所	期日前 投票所	不在者 投票	計	投票所	期日前 投票所	不在者 投票	計	
小選挙区選出	1	1	0	2	7	31	0	38	0
比例代表選出	1	1	0	2	7	31	0	38	0
最高裁判所裁判 官国民審査	1	1	0	2	7	29	0	36	0

イ 期日前投票の比率

区分 選挙別	期日前投票者総数 (A)	選挙当日有権者数 (B)	投票者総数 (C)	(A) / (B) %	(A) / (C) %
小選挙区選出	10,861	35,005	19,428	31.03	55.9
比例代表選出	10,862	35,005	19,428	31.03	55.91
最高裁判所裁判 官国民審査	10,577	35,005	19,135	30.22	55.28

ウ 不在者投票の比率

区分 選挙別	不在者投票者総数 (A)	選挙当日有権者数 (B)	投票者総数 (C)	(A) / (B) %	(A) / (C) %
小選挙区選出	215	35,005	19,428	0.61	1.11
比例代表選出	215	35,005	19,428	0.61	1.11
最高裁判所裁判 官国民審査	214	35,005	19,135	0.61	1.12

(5) 在外投票者数調

区分 選挙別		当日登録者 数	国内における投票			在外選挙の 投票者 (D)	投票者数 (A)+(B)+ (C)+(D)
			当日投票 (A)	期日前投票 (B)	不在者投票 (C)		
小選挙区選出	男	8	0	0	0	3	3
	女	23	0	0	0	5	5
	計	31	0	0	0	8	8
比例代表選出	男	8	0	0	0	2	2
	女	23	0	0	0	5	5
	計	31	0	0	0	7	7
最高裁判所裁判 官国民審査	男	8	0	0	0	2	2
	女	23	0	0	0	3	3
	計	31	0	0	0	5	5

(6) 投票区別投票者数及び投票率調

ア 小選挙区選出

投票区	投票所施設名称	選挙当日有権者数(人)			投票者数(人)			投票率(%)		
		男	女	計	男	女	計	男	女	計
1	仲崎会館	361	391	752	105	116	221	29.09	29.67	29.39
2	三浦市役所第2分館1階 市民交流スペース	661	735	1,396	157	135	292	—	—	—
	不在者投票者数	—	—	—	81	134	215	—	—	—
	在外投票	8	23	31	3	5	8	—	—	—
	計	669	758	1,427	241	274	515	36.02	36.15	36.09
3	白石区歌舞島会館	461	487	948	137	104	241	29.72	21.36	25.42
4	尾上町コミュニティホール	918	1,130	2,048	280	276	556	30.50	24.42	27.15
5	小網代会館	508	512	1,020	131	118	249	25.79	23.05	24.41
6	名向小学校体育館	1,398	1,515	2,913	353	363	716	25.25	23.96	24.58
7	岬陽小学校体育館	1,566	1,741	3,307	436	437	873	27.84	25.10	26.40
8	田中区会館	576	585	1,161	165	132	297	28.65	22.56	25.58
9	城ヶ島区民センター	158	170	328	53	63	116	33.54	37.06	35.37
10	旭小学校体育館	1,421	1,507	2,928	287	240	527	20.20	15.93	18.00
11	南下浦コミュニティセ ンター	2,765	3,021	5,786	624	525	1,149	22.57	17.38	19.86
12	菊名区民会館	508	522	1,030	158	135	293	31.10	25.86	28.45
13	金田区民会館	589	623	1,212	194	176	370	32.94	28.25	30.53
14	旧剣崎小学校体育館	520	530	1,050	189	139	328	36.35	26.23	31.24
15	大乘区民会館	175	160	335	71	50	121	40.57	31.25	36.12
16	三戸消防団詰所	317	312	629	105	101	206	33.12	32.37	32.75
17	初声小学校体育館	1,482	1,688	3,170	384	360	744	25.91	21.33	23.47
18	高円坊区会館	230	240	470	47	36	83	20.43	15.00	17.66
19	和田の里区会場	1,042	1,035	2,077	239	202	441	22.94	19.52	21.23
20	三浦市民交流センター	1,127	1,287	2,414	266	255	521	23.60	19.81	21.58
小計		16,791	18,214	35,005	4,465	4,102	8,567	26.59	22.52	24.47
期日前投票		—	—	—	4,897	5,964	10,861	—	—	—
合計		16,791	18,214	35,005	9,362	10,066	19,428	55.76	55.27	55.50

※ 第2投票区は指定投票区

イ 比例代表

投票区	投票所施設名称	選挙当日有権者数(人)			投票者数(人)			投票率(%)		
		男	女	計	男	女	計	男	女	計
1	仲崎会館	361	391	752	105	116	221	29.09	29.67	29.39
2	三浦市役所第2分館1階 市民交流スペース	661	735	1,396	157	135	292	—	—	—
	不在者投票者数	—	—	—	81	134	215	—	—	—
	在外投票	8	23	31	2	5	7	—	—	—
	計	669	758	1,427	240	274	514	35.87	36.15	36.02
3	白石区歌舞島会館	461	487	948	137	104	241	29.72	21.36	25.42
4	尾上町コミュニティホール	918	1,130	2,048	280	276	556	30.50	24.42	27.15
5	小網代会館	508	512	1,020	131	118	249	25.79	23.05	24.41
6	名向小学校体育館	1,398	1,515	2,913	353	363	716	25.25	23.96	24.58
7	岬陽小学校体育館	1,566	1,741	3,307	436	437	873	27.84	25.10	26.40
8	田中区会館	576	585	1,161	165	132	297	28.65	22.56	25.58
9	城ヶ島区民センター	158	170	328	53	63	116	33.54	37.06	35.37
10	旭小学校体育館	1,421	1,507	2,928	287	240	527	20.20	15.93	18.00
11	南下浦コミュニティセ ンター	2,765	3,021	5,786	624	525	1,149	22.57	17.38	19.86
12	菊名区民会館	508	522	1,030	157	135	292	30.91	25.86	28.35
13	金田区民会館	589	623	1,212	194	176	370	32.94	28.25	30.53
14	旧剣崎小学校体育館	520	530	1,050	189	139	328	36.35	26.23	31.24
15	大乘区民会館	175	160	335	71	50	121	40.57	31.25	36.12
16	三戸消防団詰所	317	312	629	105	101	206	33.12	32.37	32.75
17	初声小学校体育館	1,482	1,688	3,170	384	360	744	25.91	21.33	23.47
18	高円坊区会館	230	240	470	47	36	83	20.43	15.00	17.66
19	和田の里区会場	1,042	1,035	2,077	239	202	441	22.94	19.52	21.23
20	三浦市民交流センター	1,127	1,287	2,414	267	255	522	23.69	19.81	21.62
小計		16,791	18,214	35,005	4,464	4,102	8,566	26.59	22.52	24.47
期日前投票		—	—	—	4,898	5,964	10,862	—	—	—
合計		16,791	18,214	35,005	9,362	10,066	19,428	55.76	55.27	55.50

※ 第2投票区は指定投票区

ウ 最高裁判所裁判官国民審査

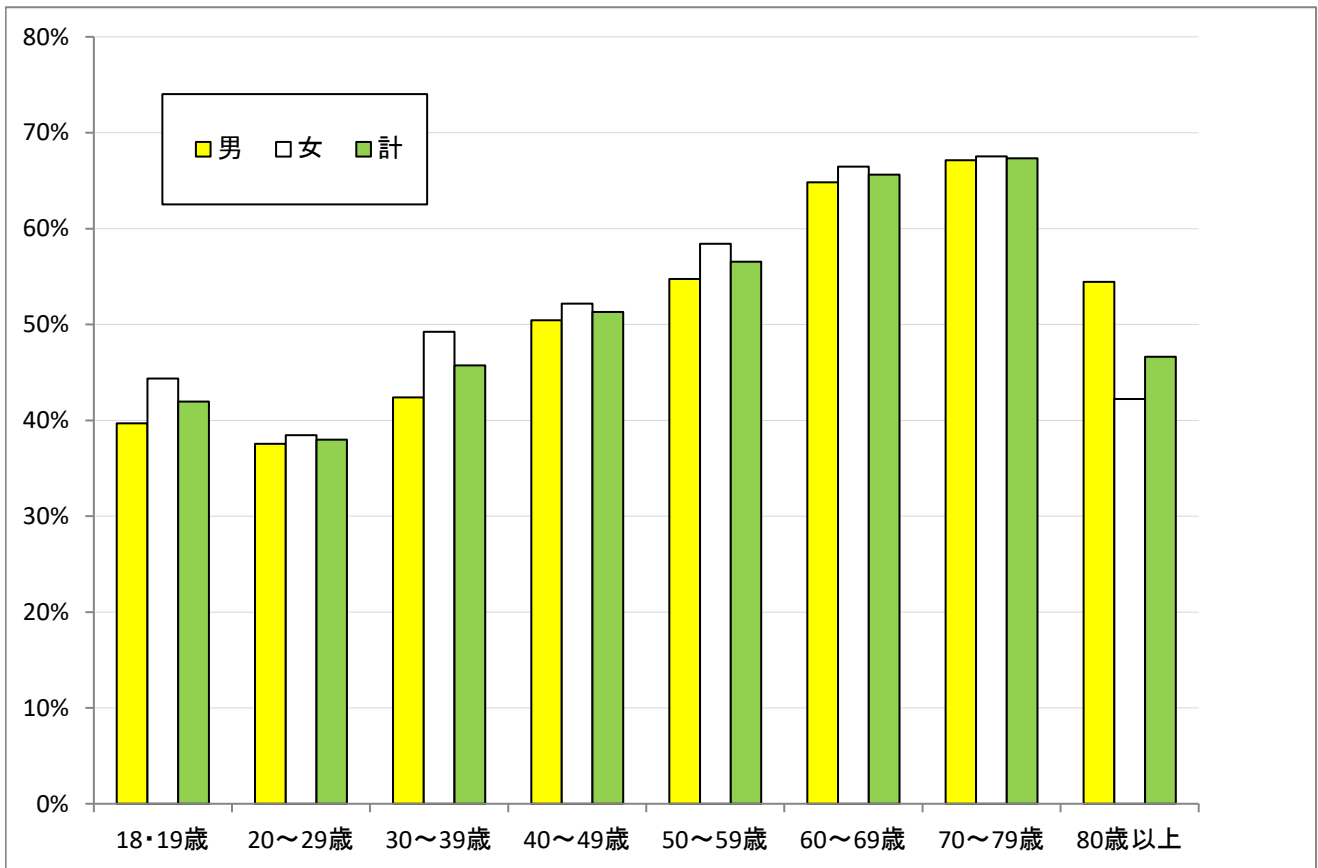
投票区	投票所施設名称	選挙当日有権者数(人)			投票者数(人)			投票率(%)		
		男	女	計	男	女	計	男	女	計
1	仲崎会館	361	391	752	105	116	221	29.09	29.67	29.39
2	三浦市役所第2分館1階 市民交流スペース	661	735	1,396	157	135	292	—	—	—
	不在者投票者数	—	—	—	81	133	214	—	—	—
	在外投票	8	23	31	2	3	5	—	—	—
	計	669	758	1,427	240	271	511	35.87	35.75	35.81
3	白石区歌舞島会館	461	487	948	135	104	239	29.28	21.36	25.21
4	尾上町コミュニティホール	918	1,130	2,048	280	276	556	30.50	24.42	27.15
5	小網代会館	508	512	1,020	131	118	249	25.79	23.05	24.41
6	名向小学校体育館	1,398	1,515	2,913	353	363	716	25.25	23.96	24.58
7	岬陽小学校体育館	1,566	1,741	3,307	436	437	873	27.84	25.10	26.40
8	田中区会館	576	585	1,161	164	132	296	28.47	22.56	25.50
9	城ヶ島区民センター	158	170	328	53	63	116	33.54	37.06	35.37
10	旭小学校体育館	1,421	1,507	2,928	287	240	527	20.20	15.93	18.00
11	南下浦コミュニティセン ター	2,765	3,021	5,786	623	525	1,148	22.53	17.38	19.84
12	菊名区民会館	508	522	1,030	156	135	291	30.71	25.86	28.25
13	金田区民会館	589	623	1,212	194	176	370	32.94	28.25	30.53
14	旧剣崎小学校体育館	520	530	1,050	189	139	328	36.35	26.23	31.24
15	大乘区民会館	175	160	335	71	50	121	40.57	31.25	36.12
16	三戸消防団詰所	317	312	629	105	101	206	33.12	32.37	32.75
17	初声小学校体育館	1,482	1,688	3,170	384	360	744	25.91	21.33	23.47
18	高円坊区会館	230	240	470	47	36	83	20.43	15.00	17.66
19	和田の里区会場	1,042	1,035	2,077	239	202	441	22.94	19.52	21.23
20	三浦市民交流センター	1,127	1,287	2,414	267	255	522	23.69	19.81	21.62
小計		16,791	18,214	35,005	4,459	4,099	8,558	26.56	22.50	24.45
期日前投票		—	—	—	4,745	5,832	10,577	—	—	—
合計		16,791	18,214	35,005	9,204	9,931	19,135	54.82	54.52	54.66

※ 第2投票区は指定投票区

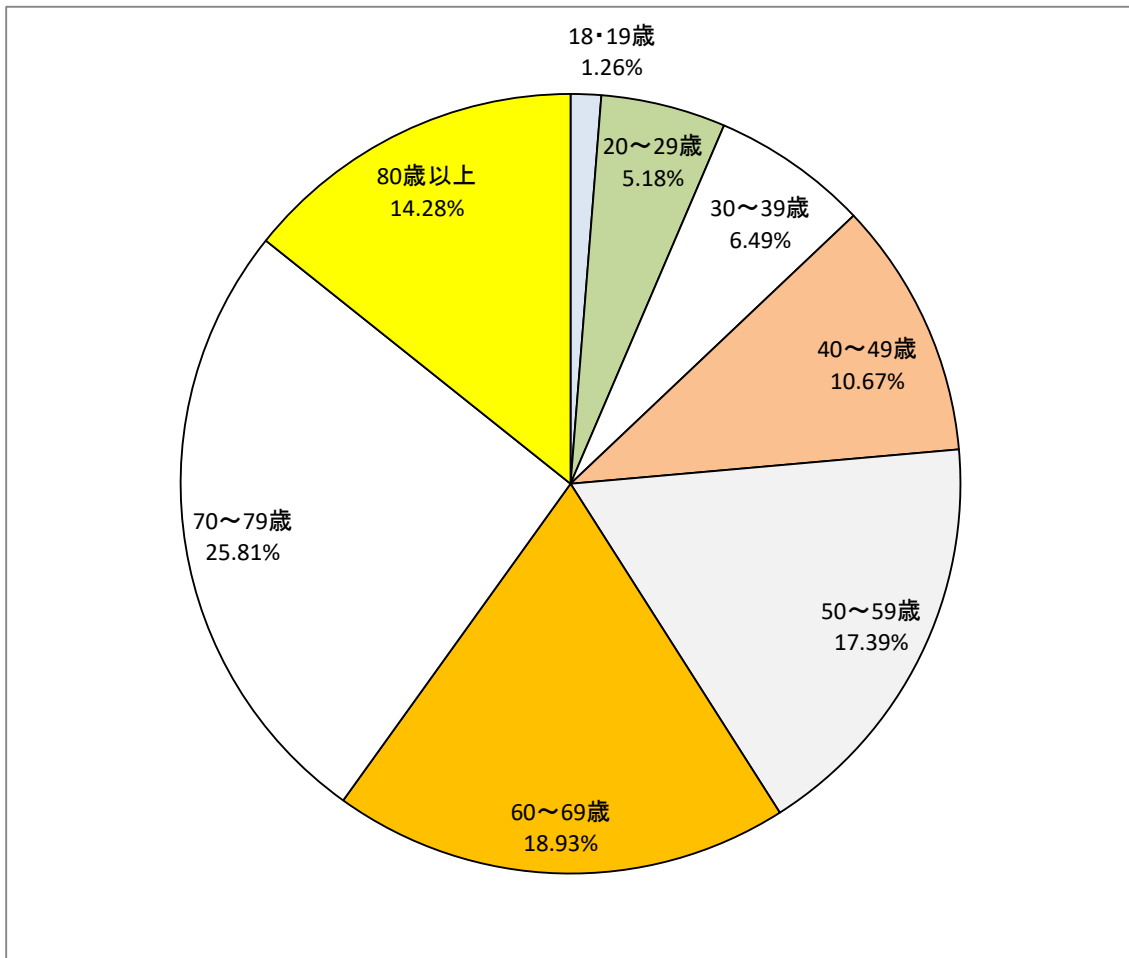
(7) 年齢別投票状況（小選挙区選出）

年 齢	選挙当日有権者数（人）				投票者数（人）				投票率（%）		
	男	女	計	割合(%)	男	女	計	割合(%)	男	女	計
18・19歳	300	284	584	1.67	119	126	245	1.26	39.67	44.37	41.95
20～29歳	1,388	1,261	2,649	7.57	521	485	1,006	5.18	37.54	38.46	37.98
30～39歳	1,413	1,345	2,758	7.88	599	662	1,261	6.49	42.39	49.22	45.72
40～49歳	2,070	1,970	4,040	11.54	1,044	1,028	2,072	10.67	50.43	52.18	51.29
50～59歳	3,094	2,882	5,976	17.07	1,694	1,684	3,378	17.39	54.75	58.43	56.53
60～69歳	2,857	2,746	5,603	16.01	1,852	1,825	3,677	18.93	64.82	66.46	65.63
70～79歳	3,518	3,929	7,447	21.27	2,362	2,653	5,015	25.81	67.14	67.52	67.34
80歳以上	2,151	3,797	5,948	16.99	1,171	1,603	2,774	14.28	54.44	42.22	46.64
合 計	16,791	18,214	35,005	100.00	9,362	10,066	19,428	100.00	55.76	55.27	55.50

(8) 年齢別投票率グラフ（小選挙区選出）



(9) 投票者の年齢別構成比（グラフ）（小選挙区選出）



(10) 仮投票調

区分 選挙別	総 数	事由による内訳		受理・不受理による内訳	
		投票の拒否の決定 を受けた選挙人 において不服がある 場合	投票立会人におい て異議のある場合	受理したもの	受理しなかつた もの
小選挙区選出	0	0	0	0	0
比例代表選出	0	0	0	0	0
最高裁判所裁判 官国民審査	0	0	0	0	0

(11) 点字投票調

区分 選挙別	総 数	内 訳	
		有 効	無 効
小選挙区選出	2	2	0
比例代表選出	2	2	0
最高裁判所裁判 官国民審査	2	2	0

(12) 不在者投票の受理・不受理調

区分 選挙別	投票管理者において受理と決定し、かつ拒否の決定をしなかったもの	投票管理者において不受理又は拒否と決定したもの			合計
		開票管理者において受理と決定したもの	開票管理者において不受理と決定したもの	計	
小選挙区選出	215	0	0	0	215
比例代表選出	215	0	0	0	215
最高裁判所裁判官国民審査	214	0	0	0	214

(13) 在外投票の受理・不受理調

区分 選挙別	投票管理者において受理と決定し、かつ拒否の決定をしなかったもの	投票管理者において不受理又は拒否と決定したもの			合計
		開票管理者において受理と決定したもの	開票管理者において不受理と決定したもの	計	
小選挙区選出	8	0	0	0	8
比例代表選出	7	0	0	0	7
最高裁判所裁判官国民審査	5	0	0	0	5

(14) 市内の不在者投票指定施設調 (病院・老人ホーム等)

	名 称	所 在 地
1	三浦市立病院	岬陽町4-33
2	福井記念病院	初声町高円坊1040-2
3	老人保健施設なのはな苑	初声町高円坊1040-2
4	医療法人眞仁会老人保健施設なぎさ	南下浦町上宮田1308
5	美山ホーム	初声町下宮田1846
6	社会福祉法人聖隷福祉事業団 高齢者世話ホーム油壺エデンの園	三崎町諸磯1500
7	ソノラス・コート油壺	尾上町18
8	社会福祉法人啓生会 特別養護老人ホームはまゆう荘	三崎町諸磯1411-1
9	介護付有料老人ホームツクイ・サンシャイン三浦	三崎2-21-14
10	介護付有料老人ホームはなことば三浦	諏訪町3-5
11	株式会社日本ライフデザイン 介護付有料老人ホーム油壺マリーナヒルズ	三崎町諸磯1523-1
12	SOMPOケアそんぼの家三浦	白石町21-15
13	介護老人福祉施設ケアホーム三浦	初声町下宮田3516-1
14	特別養護老人ホーム遊楽の丘	南下浦町上宮田3451
15	かしこ三崎口	初声町下宮田169-1

2 投票所に関する調

(1) 投票所に使用した施設調

投票所数		内 訳				借上料を要した投票所数
		市役所	学 校	公会堂	そ の 他	
当 日	20	1	6	0	13	13
期日前	4	1	0	0	3	0

(2) 投票所設置場所

ア 当日（選挙期日）における投票所

投票区	投票所施設名等	所 在 地
第 1 投票区	仲崎会館	三崎 2 丁目13番18号
第 2 投票区	三浦市役所第2分館1階 市民交流スペース	城山町 1 番 1 号
第 3 投票区	白石区歌舞島会館	白石町21番31号
第 4 投票区	尾上町コミュニティホール	尾上町4230番201
第 5 投票区	小網代会館	三崎町小網代1286番地47
第 6 投票区	名向小学校体育館	三崎町諸磯65番地
第 7 投票区	岬陽小学校体育館	岬陽町10番 1 号
第 8 投票区	田中区会館	晴海町 3 番24号
第 9 投票区	城ヶ島区民センター	三崎町城ヶ島411番地
第 10 投票区	旭小学校体育館	南下浦町上宮田950番地
第 11 投票区	南下浦コミュニティセンター	南下浦町上宮田3258番地4
第 12 投票区	菊名区民会館	南下浦町菊名162番地 1
第 13 投票区	金田区民会館	南下浦町金田1018番地 2
第 14 投票区	旧剣崎小学校体育館	南下浦町松輪1710番地
第 15 投票区	大乘区民会館	南下浦町毘沙門1539番地 1
第 16 投票区	三戸消防団詰所	初声町三戸1089番地
第 17 投票区	初声小学校体育館	初声町下宮田3728番地
第 18 投票区	高円坊区会館	初声町高円坊1092番地
第 19 投票区	和田の里区会館	初声町和田2631番地 1
第 20 投票区	三浦市民交流センター	初声町下宮田 5 番地16

イ 期日前投票所

投票所施設名等	所在地	設置期間	投票時間
三浦市役所第2分館1階 市民交流スペース	城山町1番1号	令和8年1月28日～ 令和8年2月7日	午前8時30分)
南下浦コミュニティーセンター 2階多目的室2	南下浦町上宮田3258番地4	令和8年2月2日～ 令和8年2月7日	
三浦市初声市民センター1階ホール	初声町入江200番地		午後8時00分
三浦市民交流センター	初声町下宮田5番地16		午前9時30分～ 午後8時00分

(3) 投票区の区域

投票区	区 域
第1投票区	三崎1丁目～4丁目・5丁目(1番1号～2番9号、2番22号～3番1号)
第2投票区	城山町・東岡町・天神町
第3投票区	三崎5丁目(2番10号～2番21号、4番1号～)・白石町・ 海外町(1番1号～12番18号、16番1号～16番28号、4228番地4)
第4投票区	尾上町・諸磯(400番地～799番地、1000番地～)、海外町(13番地1号～ 15番77号、17番1号～)
第5投票区	小網代(133～202番地、600～610番地、953～999番地、1024～1867番地)
第6投票区	諸磯(1～399番地、800～999番地)・小網代(1～132番地、203～599番地、 716番地、1002～1023番地、2084～2199番地)
第7投票区	栄町・原町・岬陽町・宮川町・六合(2番地～)
第8投票区	諏訪町・向ヶ崎町・晴海町
第9投票区	城ヶ島
第10投票区	上宮田(1～1367番地)
第11投票区	上宮田(1368番地～)
第12投票区	菊名(1～1229番地、1270番地～)
第13投票区	金田(1～1500番地、1701番地～)
第14投票区	松輪
第15投票区	毘沙門
第16投票区	三戸(101番地～)
第17投票区	下宮田(642～981番地、1078番地～)・入江(第19投票区地域を除く)
第18投票区	高円坊
第19投票区	和田・入江(49～57番地、72～73番地、80～127番地)
第20投票区	小網代(2200番地～)・六合(1番地)・菊名(1230～1269番地)・ 金田(1501～1700番地)・三戸(1～100番地)・下宮田(1～641番地、 982～1077番地)

3 候補者の届出等に関する調

(1) 候補者数及び定数等調

選挙別	区 分	候補者数 (政党等数)	定 数	競 争 率
小選挙区選出 (11区)		3	1	3.00
比例代表選出 (南関東選挙区)		103	23	4.47
最高裁判所裁判官国民審査	審査に付された裁判官の数			
	2			

(2) 党派別・男女別候補者数調

ア 小選挙区選出

性別	政党等名	自由民主党	参政党	日本共産党	計
男		1	1	1	3
女		0	0	0	0
計		1	1	1	3

イ 比例代表選出

性別	政党等名	れいわ	中道	維新	参政	民主党	保守党	みらい	社民党	自民党	共産党	ゆうこく 連合	計
男		3	24	7	4	7	2	2	1	28	1	2	81
女		0	7	1	2	2	0	1	0	7	2	0	22
計		3	31	8	6	9	2	3	1	35	3	2	103

(3) 党派別・新・前・元別候補者数調

小選挙区選出

新・前・元	政党等名	自由民主党	参政党	日本共産党	計
新		0	1	1	2
前		1	0	0	1
元		0	0	0	0
計		1	1	1	3

(4) 小選挙区選出議員選挙（神奈川県第11区）候補者の住所・氏名等調

届出受理番号	届出年月日	届出の別	ふりがな 候補者の氏名	性別	本籍	住所	生年月日 (満年齢)	党派	職業	新元別	通称使用の有無
1	令和8年 1月27日	政党届出	こいずみ しんじろう 小泉 進次郎	男	神奈川県	神奈川県横須賀市 三春町1丁目1番地	昭和56年 4月14日 (満44歳)	自由民主党	防衛大臣	前	無
2	令和8年 1月27日	政党届出	まえばやし こうへい 前林 恒平	男	東京都	神奈川県厚木市	昭和60年 6月29日 (満40歳)	参政党	会社員	新	有
3	令和8年 1月27日	政党届出	ためそう みのる 為壮 稔	男	東京都	神奈川県横須賀市 東浦賀2丁目8番 1号	昭和28年 9月14日 (満72歳)	日本共産党	無職	新	有

(5) 比例代表選出議員選挙（南関東選挙区）名簿届出政党等調

届出受理番号	ふりがな 政党等の名称	略称	ふりがな 代表者の氏名	名簿登 載者数
1	れいわ ^{しんせんぐみ} 新選組	れいわ	やまもと たろう 山本 太郎	3
2	ちゅうどうかい ^{かくれんごう} 中道改革連合	ちゅうどう 中道	やまい かずのり 山井 和則	31
3	にっぽんいしん ^{かい} 日本維新の会	いしん 維新	よしむら ひろふみ 吉村 洋文	8
4	さんせいとう 参政党	さんせい 参政	かみや そうへい 神谷 宗幣	6
5	こくみん ^{みんしゅとう} 国民民主党	みんしゅとう 民主党	たまき ゆういちろう 玉木 雄一郎	9
6	にっぽんほしゅとう 日本保守党	ほしゅとう 保守党	ひやくた なおき 百田 尚樹	2
7	チーム ^{みらい} みらい	みらい	あんの たかひろ 安野 貴博	3
8	しゃかい ^{みんしゅとう} 社会民主党	しゃみんとう 社民党	ふくしま みずほ 福島 瑞穂	1
9	じゆう ^{みんしゅとう} 自由民主党	じみんとう 自民党	たかいち きなえ 高市 早苗	35
10	にほん ^{きょうさんとう} 日本共産党	きょうさんとう 共産党	たむら ともこ 田村 智子	3
11	げんぜい ^{にっぽん} 減税日本・ ^{れんごう} ゆうこく連合	ゆうこく ^{れんごう} 連合	はらぐち かずひろ 原口 一博	2

(6) 国民審査に付された裁判官の氏名等調

告示の 順序	ふりがな 氏名	生年月日	最高裁判所裁判官に 任命された年月日
1	たかす じゅんいち 高須 順一	昭和34年10月9日	令和7年3月27日
2	おきの まさみ 沖野 真己	昭和39年1月12日	令和7年7月24日

4 当選人等に関する調

(1) 投票総数、有効投票及び無効投票調

区分 選挙別	投票総数	有効投票数	無効投票数	無効投票率 (%)	持ち帰りと思 われる票	不受理と決 定した票
小選挙区選出	19,427	18,700	727	3.74	1	0
比例代表区選出	19,427	19,138	289	1.49	1	0
最高裁判所裁 判官国民審査	19,134	18,616	518	2.71	1	0

(2) 有効投票及び無効投票調

ア 小選挙区選出議員選挙

投票者数		18,550	
投票総数(イ) + (ロ)		19,427	
も有 効 と 決 定 し た	一般有効投票	18,700	
	法第68条の2該 当のもの	同条第4項により按分したもの	0
		いずれの候補者にも属しないもの	0
	計(イ)		18,700
無効投票(ロ)		727	
無 効 投 票 の 内 訳	所定の用紙を用いないもの	0	
	候補者でない者又は候補者となることができない者の氏名を記載したもの	29	
	候補者届出政党の届出要件に該当していなかった政党その他の政治団体の届出に係る候補者、除名、離党その他の事由により当該候補者届出政党に所属する者でなくなった旨の届出がされた候補者又は候補者届出政党が一の選挙区において重ねて届け出た候補者の氏名を記載したもの	0	
	2人以上の候補者の氏名を記載したもの	0	
	被選挙権のない候補者の氏名を記載したもの	0	
	候補者の氏名のほか、他事を記載したもの	1	
	候補者の氏名を自書しないもの	0	
	候補者の何人を記載したかを確認し難いもの	4	
	白紙投票	422	
	単に雑事を記載したもの	114	
	単に記号・符号を記載したもの	65	
	単に政党名等を記載したもの	92	
	そ の 他	持ち帰りと思われる票	1
不受理と決定した票		0	

イ 比例代表選出議員選挙

投票者数		19,427	
投票総数(イ) + (ロ)		19,427	
の有効と決定したも	一般有効投票	19,138	
	法第68条の2該当のもの	同条第4項により按分したもの	0
		いずれの候補者にも属しないもの	0
	計(イ)		19,138
無効投票(ロ)		289	
無効投票の内訳	所定の用紙を用いないもの	0	
	衆議院名簿届出政党等以外の政党その他の政治団体の名称又は略称を記載したもの	19	
	衆議院名簿の届出要件に該当していなかった政党その他の政治団体又は一の選挙区において衆議院名簿を重ねて届け出ている政党その他の政治団体の名称又は略称を記載したもの	0	
	衆議院名簿掲載者の全員につき、抹消の事由が生じており又は除名、離党その他の事由により当該衆議院名簿届出政党等に所属する者でなくなった旨の届出がされている場合の当該衆議院名簿に係る政党その他の政治団体の名称又は略称を記載したもの	4	
	2以上の衆議院名簿届出政党等の名称又は略称を記載したもの	0	
	衆議院名簿届出政党等の名称及び略称のほか、他事を記載したもの	0	
	衆議院名簿届出政党等の名称又は略称を自書しないもの	0	
	衆議院名簿届出政党等のいずれを記載したかを確認し難いもの	12	
	白紙投票	163	
	単に雑事を記載したもの	39	
	単に記号、符号を記載したもの	19	
	単に個人の氏名を記載したもの	33	
その他	持ち帰りと思われる票	1	
	不受理と決定した票	0	

ウ 最高裁判所裁判官国民審査

投票者数			19,134	
投票総数(イ) + (ロ)			19,134	
も有効 の と 決 定 し た	一般有効投票		18,616	
	法第68条の2該 当のもの	同条第4項により按分したもの	0	
		いずれの候補者にも属しないもの	0	
	計(イ)		18,616	
無効投票(ロ)			518	
無 効 投 票 の 内 訳	点字投票 以外の投 票	成規の用紙を用いないもの	0	
		×の記号以外の事項を記載したもの	518	
		裁判官2人以上の場合、そのすべてについて記載を無効とされたもの	0	
	点字投票	成規の用紙を用いないもの	0	
		審査に付される裁判官の氏名のほか、他事を記載したもの	0	
		審査に付される裁判官の氏名以外の事項のみを記載したもの	0	
		審査に付される裁判官の氏名を自書しないもの	0	
		審査に付される裁判官の何人を記載したかを確認し難いもの	0	
	そ の 他	持ち帰りと思われる票		1
		不受理と決定した票		0

(3) 候補者(政党等)別得票数調

ア 小選挙区選出議員選挙

届出順	候補者		三浦市		神奈川県第11区		当落
	氏名	党派	得票数	得票率	得票数	得票率	
1	小泉 進次郎	自由民主党	14,882	79.58	149,029	79.47	当
2	前林 こうへい	参政党	1,799	9.62	19,191	10.23	
3	ためそう 稔	日本共産党	2,019	10.80	19,299	10.29	
合 計			18,700	100.00	187,519	100.00	

(得票率は小数点以下端数調整あり)

イ 比例代表選出議員選挙

政党等の名称	名簿 登載 者数	三 浦 市		神 奈 川 県		南関東選挙区		当選 者数
		得 票 数	得票率	得 票 数	得票率	得 票 数	得票率	
れいわ新選組	3	601	3.14	115,875	2.73	202,655	2.73	1
中道改革連合	31	3,440	17.97	773,316	18.24	1,424,763	19.21	7
日本維新の会	8	947	4.95	301,571	7.11	463,287	6.25	2
参政党	6	1,416	7.40	296,591	7.00	531,288	7.16	2
国民民主党	9	1,327	6.93	473,528	11.17	788,564	10.63	3
日本保守党	2	413	2.16	107,963	2.55	184,802	2.49	0
チームみらい	3	1,164	6.08	425,686	10.04	682,469	9.20	3
社会民主党	1	216	1.13	54,497	1.29	91,827	1.24	0
自由民主党	35	8,287	43.30	1,449,114	34.18	2,637,938	35.56	4
日本共産党	3	1,049	5.48	187,028	4.41	314,224	4.24	1
減税日本・ゆうこく連合	2	278	1.45	54,541	1.29	95,646	1.29	0
合 計	103	19,138	100	4,239,710	100	7,417,463	100	23

(得票率は小数点以下端数調整あり)

(4) 審査に付された裁判官の得票数及び結果調

告示 順序	氏 名	最高裁判所 裁判官に任 命された年 月日	罷免を可とする投票			罷免を可としない投票			審査 結果
			三浦市	神奈川県	全 国	三浦市	神奈川県	全 国	
1	高須 順一	令和7年 3月27日	2,538	672,016	7,664,301	16,078	3,388,933	46,489,132	信任
2	沖野 眞已	令和7年 7月24日	2,409	655,651	7,436,291	16,207	3,405,031	46,717,272	信任

5 選挙公営に関する調

(1) 個人演説会調

ア 会場数調

法第161条第1項 第1号の学校及び 公民館の数		法第161条第1項 第2号の公会 堂の数	法第161条第1項第3号の市の選挙管理委員会 の指定した施設の数					合 計
学 校	公民館		社 寺	農業協同組合	商工会議所	その他	計	
14	1	1	0	0	0	4	4	20

イ 公営施設個人演説会会場調

	施 設 名	住 所	法第161条第1項		
			第1号	第2号	第3号
1	三浦幼稚園	南下浦町上宮田479番地	○		
2	椿の御所幼稚園	向ヶ崎町11番地1号	○		
3	三崎小学校	三崎1丁目20番32号	○		
4	岬陽小学校	岬陽町10番1号	○		
5	名向小学校	三崎町諸磯65番地	○		
6	初声小学校	初声町下宮田3728番地	○		
7	上宮田小学校	南下浦町上宮田3040番地	○		
8	南下浦小学校	南下浦町菊名1096番地	○		
9	旭小学校	南下浦町上宮田950番地	○		
10	三崎中学校	三崎町六合45番地1	○		
11	初声中学校	初声町下宮田3622番地	○		
12	南下浦中学校	南下浦町金田206番地	○		
13	三浦初声高等学校入江キャンパス	初声町入江274番地2	○		
14	三浦初声高等学校和田キャンパス	初声町和田3023番地1	○		
15	初声市民センター	初声町入江200番地	○		
16	三浦市民ホール	三崎5丁目3番1号		○	
17	上宮田団地集会所	南下浦町上宮田2946番地			○

	施 設 名	住 所	法第161条第1項		
			第1号	第2号	第3号
17	三浦市総合体育館	初声町入江169番地			○
18	三浦市三崎水産物地方卸売市場大会議室	三崎5丁目245番地7			○
19	勤労市民センター	天神町4番19号			○

公職選挙法第161条第1項第1号…学校及び公民館（社会教育法第21条に規定する公民館をいう。）

第2号…地方公共団体の管理に属する公会堂

第3号…第1号及び第2号以外に市の選挙管理委員会の指定する施設

ウ 会場使用回数調

施 設 の 使 用 回 数						合 計	
法第161条第1項 第1号の学校及び 公民館		法第161条第1項 第2号の公会堂		法第161条第1項 第3号の市の選挙 管理委員会の指 定した施設			
公費負担	候補者負担	公費負担	候補者負担	公費負担	候補者負担	公費負担	候補者負担
0	0	0	0	0	0	0	0

(2) ポスター掲示場調

ア ポスター掲示場数

有権者数 区分	1千人未満			1千人～5千人未満		5千人～1万人未満		合 計
	2k㎡ 未満	2k㎡ ～4k㎡	4k㎡ ～8k㎡	4k㎡ 未満	4k㎡ ～8k㎡	4k㎡ 未満	4k㎡ 以上	
投票所数	3	3	0	13	0	1	0	20
掲示場設置数	15	17	0	91	0	8	0	131

イ ポスター掲示場段数等

段 数	区 画 数
2	8

ウ ポスター掲示場設置場所

投票区	設置数	図面表示番号	設置場所	
第1投票区	5	1-1	三崎1丁目13番7号	日の出会館前ガードレール
		1-2	三崎1丁目19番1号	三崎小学校体育館信号機下ガードパイプ
		1-3	三崎2丁目8番(2丁目337番地)	県道26号線道路敷(仲崎駐車場ブロック)
		1-4	三崎2丁目18番1号	しまや旅館前広場ネットフェンス
		1-5	三崎4丁目14番	三崎公園内交番前石柱
第2投票区	7	2-1	東岡町1番1号	三浦市シルバー人材センター裏手ガードパイプ
		2-2	東岡町7番	あわじや前三崎観光(株)駐車場ネットフェンス
		2-3	城山町1番1号	三浦市役所本館前ガードパイプ
		2-4	天神町4番19号	三浦市勤労市民センター前車止め
		2-5	城山町5番(市役所用地城山町1-1)	三浦市役所第2分館裏ネットフェンス
		2-6	城山町4番38号	京急バス車庫付近ネットフェンス
		2-7	城山町16番11号	城山児童公園手前ネットフェンス
第3投票区	5	3-1	三崎5丁目12番5号	みうら漁協本所前植え込み
		3-2	海外町3番1号	田中畳店奥三叉路手前ガードフェンス
		3-3	海外町12番6号	海外浜公衆トイレ上ガードレール
		3-4	白石町21番	白石区歌舞島会館ガードパイプ
		3-5	白石町8番2号	長善寺裏ガードパイプ
第4投票区	7	4-1	尾上町17番	尾上中央公園擬木フェンス
		4-2	尾上町3番	屋志倉南公園脇ガードパイプ
		4-3	三崎町諸磯1488	諸磯陸橋手前ガードレール
		4-4	三崎町諸磯1918番地3	旧市営諸磯住宅内掲示板脇単管柵
		4-5	三崎町諸磯1181番地	グレース美容室前植込み
		4-6	三崎町諸磯1836番地	諸磯漁協組合倉庫
		4-7	三崎町諸磯1436番地	渡邊酒店正面坂道(北東側)ガードレール
第5投票区	7	5-1	三崎町小網代1234番地	市営油壺駐車場手前(東側)ガードレール
		5-2	三崎町小網代163番地	三浦市上下水道部ネットフェンス
		5-3	三崎町小網代971番地	静観荘前ガードレール
		5-4	三崎町小網代1228番地	市営油壺駐車場ネットフェンス(出口側)
		5-5	三崎町小網代1286番地46	小網代会館前ネットフェンス
		5-6	三崎町小網代1331番地	チェリーホーム油壺前ガードレール
		5-7	三崎町小網代1530番地	市道591号小網代バス停(下り)北側道路沿いガードレール
第6投票区	7	6-1	三崎町諸磯168番地1	名向小学校南側入口上ガードフェンス
		6-2	三崎町諸磯56番地	名向小学校正門前空地
		6-3	三崎町小網代298番地77	郷戸公園入口ガードパイプ
		6-4	三崎町小網代73番地35	大宝院公園入口ガードパイプ
		6-5	三崎町小網代21番地110	丸畑公園北側入口脇民家前石積
		6-6	三崎町小網代57番地4	三崎警察署前バス停(ガス前)ガードパイプ
		6-7	三崎町諸磯327番地	セブンイレブン三浦三崎町店奥三叉路突当たり右側
第7投票区	7	7-1	三崎町六合275番2	三浦市農協三崎ガソリンスタンド前(南側)ガードフェンス
		7-2	原町11番31号	川島アパート前ブロック
		7-3	栄町7番	田中内科医院脇(北側)駐車場ガードパイプ
		7-4	栄町17番17号	三浦花園看板付近擁壁
		7-5	岬陽町4番33号	三浦市立病院出口脇植込み
		7-6	岬陽町10番1号	岬陽小学校体育館入口左側石積・ネットフェンス
		7-7	宮川町3番4号	サンワ防災上ガードレール
第8投票区	7	8-1	諏訪町4番21号	滝口鍛冶屋店前狭塚川橋上ガードパイプ
		8-2	諏訪町9番8号	(有)三共自動車先(北条湾側)ガードレール
		8-3	向ヶ崎町1番5号	(株)美咲前ガードパイプ
		8-4	向ヶ崎町3番17号	丸文水産加工(株)前ガードレール
		8-5	向ヶ崎町8番	向ヶ崎児童公園前ガードパイプ
		8-6	晴海町7番14号	(有)ヤマヨ水産ブロック塀(晴海町バス停奥)
		8-7	晴海町16番3号	三崎石油(株)晴海油槽所西側塀
第9投票区	5	9-1	三崎町城ヶ島119番地	白秋碑前バス停先公衆便所前ガードパイプ
		9-2	三崎町城ヶ島466番地35先	旧城ヶ島分校海の資料館脇ガードフェンス
		9-3	三崎町城ヶ島440番地	第3分団詰所裏駐車場ブロック・化粧フェンス
		9-4	三崎町城ヶ島658番地	城ヶ島駐在所前ガードレール
		9-5	三崎町城ヶ島658-173	県営城ヶ島第3駐車場前植込み(濱田屋前)

第10投票区	7	10-1	南下浦町上宮田479番地	三浦幼稚園前ネットフェンス
		10-2	南下浦町上宮田516番地2	上宮田第1区会館ブロック
		10-3	南下浦町上宮田945番地	旭小学校グラウンド下ガードレール
		10-4	南下浦町上宮田1205番地2	芙蓉ハイツ脇芝原公園入口脇ガードフェンス
		10-5	南下浦町上宮田1226番地6	三浦海岸ハイツ18号棟前ガードフェンス
		10-6	南下浦町上宮田1303番地	石作公園入口ガードパイプ
		10-7	南下浦町上宮田1334番地12	三浦海岸ハイツ9号棟西側ネットフェンス
第11投票区	8	11-1	南下浦町上宮田1435番地	ザ・ダイソー三浦海岸店裏ガードレール
		11-2	南下浦町上宮田1528番地113	青木田公園(南東側)ガードフェンス
		11-3	南下浦町上宮田2946番地	県営上宮田団地6号棟脇(4号棟側)植込み
		11-4	南下浦町上宮田3007番地1	メガロン三浦海岸第2出入口前ネットフェンス
		11-5	南下浦町上宮田3040番地	上宮田小学校校門前ガードレール
		11-6	南下浦町上宮田3258番地4	南下浦コミュニティーセンター植込み
		11-7	南下浦町上宮田3356番地1	エネオス三浦海岸店SS脇ガードパイプ
		11-8	南下浦町上宮田1450番地4	三浦市観光インフォメーションセンター脇ガードレール
第12投票区	7	12-1	南下浦町菊名1272番地3	白山神社バス停西側一方通行路沿い空地
		12-2	南下浦町菊名22番地	菊名バス停先(三浦海岸駅側)植栽帯(海側)
		12-3	南下浦町菊名366番地	水利ガードフェンス
		12-4	南下浦町菊名168番地	菊名区民会館前ガードレール
		12-5	南下浦町菊名193番地	農協南下浦事業所前ブロック
		12-6	南下浦町菊名499番地	半次バス停脇ネットフェンス
		12-7	南下浦町菊名749番地8	神台バス停脇(鈴木水産前)植込み
第13投票区	7	13-1	南下浦町金田9番地	役場下バス停脇ガードパイプ
		13-2	南下浦町金田202番地	南下浦中学校下高抜バス停脇ガードレール
		13-3	南下浦町金田1018番地2	金田区民会館前ガードフェンス
		13-4	南下浦町金田288番地	走湯神社入口交差点先(走湯神社方面)個人宅フェンス
		13-5	南下浦町金田325番地	円福寺～金田運送間市道沿い民家前ガードレール
		13-6	南下浦町金田2020番地5	岩浦バス停脇植込み
		13-7	南下浦町金田2429番地	小浜バス停脇ガードフェンス
第14投票区	7	14-1	南下浦町松輪506番地	みうら漁協松輪支所駐車場前空地
		14-2	南下浦町松輪551番地	民宿一清丸前ガードパイプ
		14-3	南下浦町松輪1248番地	民家前ガードレール(菱沼酒店前)
		14-4	南下浦町松輪1185番地	松輪会館前植込み
		14-5	南下浦町松輪1560番地	農協松輪支店出荷所先(剣崎側)民家前ガードパイプ
		14-6	南下浦町松輪1659番地	三ッ木造船所前植込み
		14-7	南下浦町松輪1927番地	江奈バス停脇ガードレール
第15投票区	6	15-1	南下浦町毘沙門667番地	毘沙門バス停脇ガードレール
		15-2	南下浦町毘沙門1129番地	毘沙門天バス停脇民家入口植栽部
		15-3	南下浦町毘沙門1458番地	大原バス停脇民家植栽部
		15-4	南下浦町毘沙門1593番地	大乘バス停待合所脇ガードレール
		15-5	南下浦町毘沙門1936番地	大乘区民会館脇ネットフェンス
		15-6	南下浦町毘沙門1305番地3	みうら漁協毘沙門支所前ガードフェンス
第16投票区	6	16-1	初声町三戸238番地	三戸入口バス停脇ガードフェンス
		16-2	初声町三戸322番地	三戸神田農協出荷所先ガードレール
		16-3	初声町三戸1090番地	三戸消防団詰所脇火の見櫓木柱
		16-4	初声町三戸2568番地3	旧三戸北公衆トイレ跡地空地
		16-5	初声町三戸1292番地	旧三戸海岸バス停脇ガードフェンス
		16-6	初声町三戸2473番地	光照寺堀
第17投票区	7	17-1	初声町下宮田3251番地2	カインズホーム南側の奥トラック駐車場脇
		17-2	初声町入江200番地	初声市民センター先一番川橋上ガードパイプ
		17-3	初声町入江242番地	神田黒崎区会館空地(農協本店側)
		17-4	初声町入江169番地	三浦市総合体育館入口脇若宮橋上ガードパイプ
		17-5	初声町下宮田1079番地189	杵形公園入口脇ガードパイプ
		17-6	初声町下宮田1079番地	丸山公園角三叉路ガードパイプ
		17-7	初声町下宮田2769番地	サニーライフ三浦向い美容室ococh前ガードパイプ

第18投票区	5	18-1	初声町高円坊418番地先	実栄建設(株)資材置場前水源地脇ガードパイプ
		18-2	初声町高円坊148番地3先	三浦縦貫道高円坊入口付近ガードパイプ
		18-3	初声町高円坊1173番地	川名農園(いちご狩り)先民家前ガードレール
		18-4	初声町高円坊1010番地地先	Bread Farm(ブレッドファーム)前ガードパイプ
		18-5	初声町高円坊1830番地	高円坊バス停前(藤棚商店脇)ガードパイプ
第19投票区	7	19-1	初声町入江1番地	法事会館慈こう(入江ポンプ場)脇一番川橋上ガードレール
		19-2	初声町入江115番地	初声設備脇駐車場
		19-3	初声町和田905番地1	進藤みかん園先(南西側)市道沿いガードパイプ
		19-4	初声町和田1767番地30	旧糶屋長沢商店先(北側)民家前
		19-5	初声町和田2618番地	和田消防団詰所前ネットフェンス
		19-6	初声町和田2761番地	赤羽根バス停(横須賀方面)脇ネットフェンス
		19-7	初声町和田3013番地	東京電力(株)三浦変電所先ガードレール
第20投票区	7	20-1	南下浦町金田1630番地	松輪入口交差点先(松輪方面)ガードレール
		20-2	初声町下宮田5番地	市民交流拠点(引橋)駐車場フェンス
		20-3	三崎町小網代2236番地	引橋バス停脇セーフティフェンス
		20-4	初声町下宮田326番地2	飯森区民会館前ネットフェンス
		20-5	初声町下宮田599番地	かながわ信用金庫三崎口駅前出張所脇植込み
		20-6	初声町下宮田604番地	飯森調整池公園下(北側)植込み
		20-7	初声町下宮田1045番地	内込バス停(上り)付近国道沿い単管柵

(3) 選挙公報・審査公報調

区 分	小 選 挙 区 選 出	比 例 代 表 選 出	国 民 審 査
大きさ及びページ数	ブランクセット版 2頁	ブランクセット版 4頁	ブランクセット版 2頁
受領部数（印刷部数）	11,500 部	11,500 部	11,500 部
配 布 方 法	新 聞 折 込	新 聞 折 込	新 聞 折 込
新 聞 折 込 日	令和8年2月5日	令和8年2月5日	令和8年2月5日
新 聞 折 込 部 数	9,500 部	9,500 部	9,500 部
折 込 新 聞 名	神奈川・日経・東京・毎日 読売・朝日・産経	神奈川・日経・東京・毎日 読売・朝日・産経	神奈川・日経・東京・毎日 読売・朝日・産経
補 完 場 所 数	48箇所	48箇所	48 箇所
補 完 部 数	1,520 部	1,520 部	1,520 部
未購読世帯郵送部数	6 部	6 部	6 部

6 選挙の管理及び執行関係者調

(1) 選挙管理委員

職 名	氏 名
委 員 長	長 島 徹
委員長職務代理者	大 隈 多 恵 子
委 員	柴 谷 肇
委 員	土 田 成 明

(2) 投票管理者及び投票事務従事者に関する調

選挙名	投 票 管 理 者				投 票 事 務 従 事 者			
	投票管理者	職務代理者	臨時職務代理者	合 計	市選挙管理委員会書記	市の職員	その他	合 計
当 日	20	20	0	40	0	63	105	168
期日前	29	29	0	58	0	36	186	222

(3) 開票管理者及び開票事務従事者に関する調

選挙名	開 票 管 理 者				開 票 事 務 従 事 者			
	開票管理者	職務代理者	臨時職務代理者	合 計	市選挙管理委員会書記	市の職員	その他	合 計
小選挙区選出	1	1	0	2	2	17	0	19
比例代表選出					2	19	0	21
最高裁判所裁判官国民審査					2	13	0	15

(4) 開票管理者及び同職務代理者

開票所の場所	開 票 管 理 者		職 務 代 理 者	
	住 所	氏 名	住 所	氏 名
三浦市総合体育館 (潮風アリーナ)	三浦市南下浦町	長島 徹	三浦市海外町	大隈 多恵子

(5) 立会人に関する調

選挙名	投票立会人		期日前投票立会人		開 票 立 会 人	
	投票所数	立会人数	投票所数	立会人数	開 票 所 数	立 会 人 数
小選挙区選出	20	40	4	58	1	3
比例代表選出	20	40	4	58	1	4

7 選挙執行状況に関する調

回数	執行年月日		選挙当日の有権者数			投票者数			投票率 (%)	有効 投票数	無効 投票数	無効 投票率 (%)	候補者 数(※)
			男	女	計	男	女	計					
29	昭和35年11月20日		12,033	11,695	23,728	7,093	7,667	14,760	62.20	14,426	318	2.15	6
30	38年11月21日		14,866	13,112	27,978	7,381	8,389	15,770	56.37	15,539	227	1.44	7
31	42年 1月29日		13,262	13,867	27,129	8,544	9,874	18,418	67.89	18,098	320	1.74	9
32	44年12月27日		14,501	15,214	29,715	8,222	9,610	17,832	60.01	17,594	237	1.33	6
33	47年12月10日		15,252	15,994	31,246	10,209	11,970	22,179	70.98	21,991	183	0.83	6
34	51年12月 5日		16,006	16,667	32,673	11,220	12,617	23,837	72.96	23,594	240	1.01	8
35	54年10月 7日		16,554	17,115	33,669	9,043	9,883	18,926	56.21	18,690	235	1.24	8
36	55年 6月22日		16,729	17,288	34,017	10,955	12,500	23,455	68.95	23,082	371	1.58	8
37	58年12月18日		17,413	17,952	35,365	10,215	11,121	21,336	60.33	21,175	161	0.75	8
38	61年 7月 6日		17,917	18,454	36,371	10,752	12,115	22,867	62.87	22,516	351	1.53	10
39	平成2年 2月18日		19,170	19,728	38,898	12,058	13,288	25,346	65.16	25,184	161	0.64	11
40	5年 7月18日		20,346	20,950	41,296	11,657	12,548	24,205	58.61	23,992	212	0.88	9
41	8年 10月20日	小	21,131	21,746	42,877	10,401	10,997	21,398	49.91	20,859	538	2.51	4
		比				10,395	10,987	21,382	49.87	20,379	1,001	4.68	7政党
42	12年 6月25日	小	21,090	21,747	42,837	11,875	12,651	24,526	57.25	23,757	768	3.13	3
		比	21,099	21,757	42,856	11,869	12,645	24,514	57.20	23,431	1,082	4.41	7政党
43	15年 11月 9日	小	20,919	21,643	42,562	11,480	12,336	23,816	55.96	23,380	434	1.82	3
		比	20,931	21,657	42,588	11,482	12,340	23,822	55.94	23,040	781	3.28	5政党
44	17年 9月11日	小	20,695	21,513	42,208	13,295	14,532	27,827	65.93	27,447	380	1.37	5
		比	20,705	21,527	42,232	13,295	14,538	27,833	65.91	27,222	611	2.20	6政党
45	21年 8月30日	小	20,424	21,510	41,934	13,524	14,714	28,238	67.34	27,825	411	1.46	5
		比				13,522	14,713	28,235	67.33	27,494	738	2.61	9政党
46	24年 12月16日	小	19,721	21,024	40,745	11,557	12,426	23,983	58.86	23,305	678	2.83	5
		比				11,554	12,430	23,984	58.86	23,333	650	2.71	9政党
47	26年 12月14日	小	19,281	20,583	39,864	9,708	10,418	20,126	50.49	19,540	585	2.91	2
		比				9,705	10,416	20,121	50.47	19,466	654	3.25	9政党
48	29年 10月22日	小	18,957	20,269	39,226	9,389	10,210	19,599	49.96	19,301	297	1.52	4
		比				9,390	10,210	19,600	49.97	19,214	386	1.97	8政党
49	令和3年 10月31日	小	17,896	19,280	37,176	9,086	9,910	18,996	51.10	18,232	764	4.02	2
		比				9,089	9,913	19,002	51.11	18,492	510	2.68	9政党
50	令和6年 10月27日	小	17,121	18,472	35,593	8,846	9,704	18,550	52.12	17,725	825	4.45	3
		比				8,843	9,705	18,548	52.11	18,021	526	2.84	10政党
51	令和8年 2月8日	小	16,783	18,191	35,005	9,362	10,066	19,428	55.50	18,700	727	3.74	3
		比				9,362	10,066	19,428	55.50	19,138	289	1.49	11政党

候補者数(※)欄

- 1 第36回及び第38回は衆参ダブル選挙。
- 2 第41回から小選挙区比例代表並立制で執行。それまでは中選挙区制で執行。
- 3 第42回から比例代表選出議員選挙に限り在外投票を執行。
- 4 第45回から小選挙区選出議員選挙及び比例代表選出議員選挙の在外投票を執行。

令和8年2月8日執行 第51回衆議院議員総選挙・第27回最高裁判所裁判官国民審査

発行月 令和8年5月

編集・発行 三浦市選挙管理委員会

住所 〒238-0243

三浦市三崎五丁目245番地7 三崎水産物地方卸売市場3階

電話 046-882-1111（代表）