

三浦市民はもちろん、
三浦市外の人もおトクに使える
プレミアム付きデジタルクーポン

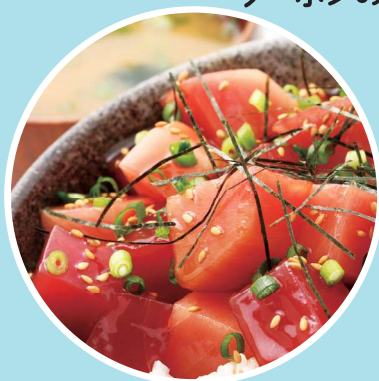
みうらの おもてなし

デジタルクーポン

2021年10月19日(火) 10:00販売スタート!

デジタルクーポンの販売のみになります。ユーザー登録は10月13日(水)10:00から登録できます。
クーポンの有効期限は、2021年10月19日(火)から2022年2月28日(月)まで

※販売予定数に達しましたら、販売を終了とさせていただきます。予めご了承ください。



※写真はイメージです。

プレミアム率
50%

みうらおもてなしクーポンは、5,000円が7,500円に。 (プレミアム付きデジタルクーポン) 1人5,000円単位で最大10,000円購入可能。

『みうらおもてなしクーポン(プレミアム付きデジタルクーポン)』は、スマートフォンやタブレット端末を利用した非接触型決済方法です。
市内各地の飲食店、食品販売店、宿泊施設などの「みうらのおもてなし」登録店舗でご利用いただけます。
飲食だけではなく、日用品など全ての商品、サービスで利用可能!(タバコなど一部対象外となるものがあります)

クーポン購入及びご利用に関する
お問い合わせ

みずほ電子チケットコールセンター 0120-659-726 受付時間 9:00~18:00
(2021年12月29日(水)~2022年1月4日(火)を除く)

事業に関するお問い合わせ

一般社団法人 三浦市観光協会 TEL.046-888-5950

〈わくは〉 みうらのおもてなし

www.miura-omotenashi.com

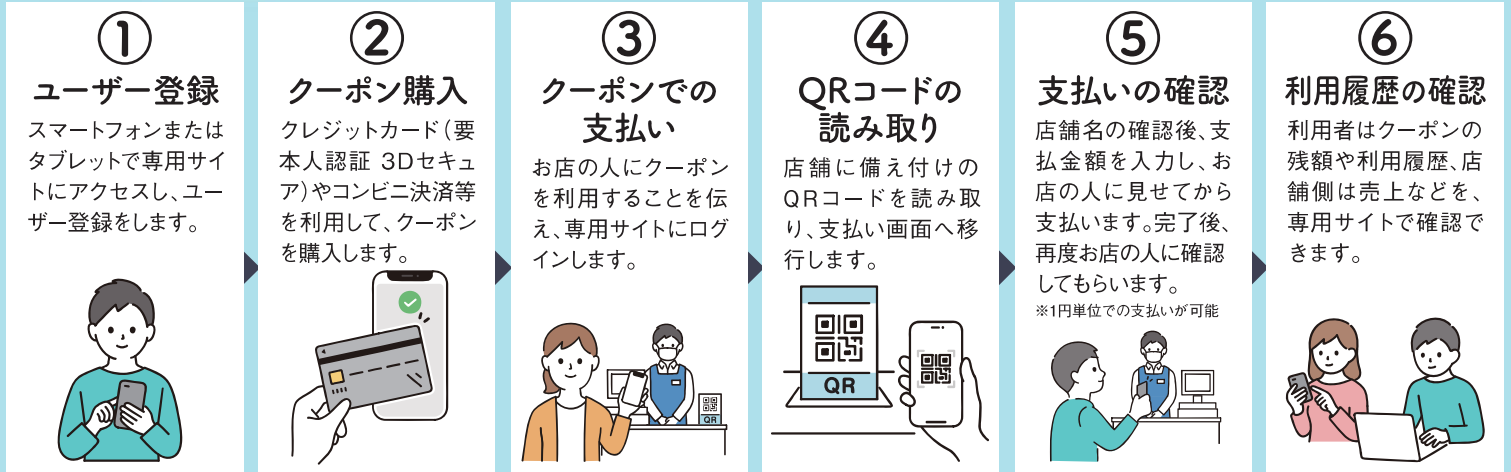
@miura_omotenashi



三浦市内の登録店舗で利用できる大変お得なデジタルクーポンです。

みうらおもてなしクーポン利用方法

クーポン販売当日は、大変込み合いますので事前のユーザー登録をおすすめしています。
ユーザー登録は、10月13日(水)10:00から登録できます。



みうらおもてなしクーポンに関するよくある質問 Q&A

■クーポンの購入について

- Q** クーポンはだれでも買えますか?
- A** 三浦市内外問わず、どなたでも購入可能です。
- Q** クーポンはいつから販売しますか?
- A** ユーザー登録は10月13日(水)10:00からとなります。クーポンの購入は、10月19日(火)10:00からとなります。
- Q** クーポン購入の決済方法はありますか?
- A** クレジットカード決済は、Visa、Mastercardとなります。
※事前に本人認証サービス(3Dセキュア)の登録が必要です。
コンビニ決済は、セブン-イレブン、ファミリーマート、ローソン、ミニストップ、セイコーマートとなります。その他、J-Coin Payがご利用いただけます。
- Q** クーポンは何口まで買えますか?
- A** おひとり様2口までとなります。
- Q** クーポンの購入時に領収書は発行してもらえますか?
- A** 領収書は発行しません。クーポン使用時に取扱店にご依頼ください。
- Q** スマートフォンがなくても購入できますか?
- A** クーポンの購入と利用時にスマートフォンまたはタブレット端末が必要になります。またユーザー登録でメールアドレスが必要です。ユーザー登録はSMSで認証しますので、各種設定をお願いいたします。
- Q** スマートフォンを持っていない子どもは、購入できませんか?
- A** 法定代理人の方に限り代理購入が可能ですが、利用時にはスマートフォンまたはタブレット端末が必要になります。またSMSで認証しますので、親が購入された場合は同じ電話番号のスマートフォンでは購入できません。

■クーポンの取り扱いについて

- Q** クーポンで購入した商品の返品はできますか?
- A** できません。
- Q** 使用期限までに使用できなかったクーポンは換金してもらえますか?
- A** 換金には対応できません。使用期限までに使い切るようお願いします。
- Q** パスワードを忘れた場合は、どうすればいいですか?
- A** ログイン画面から再設定を行ってください。

■クーポンの使用について

- Q** クーポンは何に使えますか?
- A** クーポンは取扱店におけるすべての商品・サービスなどに使用できます。(ただし、タバコなど一部使用できないものがあります。詳しくはホームページをご確認ください。)
- Q** クーポンを使用するとき釣銭は出ますか?
- A** 釣銭は出ません。支払額を超えない金額でご使用ください。
- Q** クーポンを使用してポイントはつきますか?
- A** 店舗やポイントカードにより対応が異なります。詳細はホームページをご参照の上、各店舗にお問い合わせください。
- Q** 現金やSuica、パスモなどのICカードとクーポンの併用はできますか?
- A** 現金は併用できます。ICカード等は店舗によって併用できないことがあります。ご利用の際に店舗へご確認ください。
- Q** ウェブブラウザが立ち上がりません。
- A** 本サービスには推奨環境がございます。端末の環境をお確かめいただき、必要に応じてアップデートをしてください。

【本サービスの推奨環境】

iPhone	OS : iOS13以上 ブラウザ : Safari
Android	OS : Android OS 5以上 ブラウザ : Chrome 80以上

【システムバージョン確認・ソフトウェアアップデートの手順】

iPhone	システムバージョン確認の手順:「設定」→「一般」→「情報」→システムバージョンを確認 ソフトウェアアップデートの手順:「設定」→「一般」→「ソフトウェア・アップデート」
Android	システムバージョン確認の手順:設定アプリ→システム→端末情報 ソフトウェアアップデート手順:設定アプリ→システム→詳細設定→ソフトウェア更新→更新 ※手順は、Androidは端末によって異なります。

【注意事項】

※最新のバージョンについてはご利用いただけない場合があります。
※一部の携帯キャリアのメールアドレスでは登録いただけない場合があります。
※iPhone11ProMaxなどの一部端末ではご利用いただけない場合があります。
※GalaxyS20+, GalaxyNote10+, Google Pixel3aなどの一部端末では利用いただけない場合があります。

■取扱店について

- Q** どんなお店で使えるのか知りたい。
- A** ホームページをご確認ください。なお、本チラシのQRコード、または「みうらのおもてなし」で検索可能です。

クーポン購入及びご利用に関するお問い合わせ

みずほ電子チケットコールセンター 0120-659-726 受付時間 9:00~18:00
(2021年12月29日(水)~2022年1月4日(火)を除く)

事業に関するお問い合わせ

一般社団法人 三浦市観光協会 TEL.046-888-5950

くわしくは [みうらのおもてなし](http://www.miura-omotenashi.com)
www.miura-omotenashi.com

📧 miura_omotenashi

